

1 概要

※果樹園のカラス対策 簡易型「くぐれんテグスちゃん」標準作業手順書

2 背景とねらい

■周囲が水田に囲まれた開けた平坦地にある園地で、最寄りの林地からは約80mほど離れた位置にある。

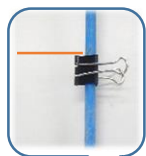
■園地周辺にカラスが止まれるような木はなく、隣接したNTTと中国電力の電線には、冬の間にカラス除けの対策を実施済。

- 令和3年度、6月末に1度だけ30羽程度のカラスの群れが飛来し、大きな食害が発生した。
- 被害が常態化しないように対策を講じたいが、できるだけ経費を抑えつつ、ももの生産活動の邪魔にならない対策を提案してほしい。

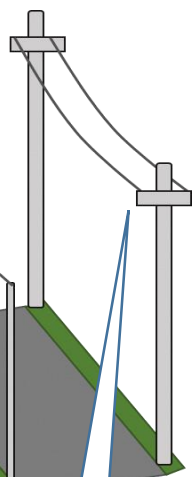


3 方法

- 竿の先にテグスを装着し、園地の外側を周りながら上面にテグスを張る。
- その後外周に飛び込み防止用のテグスを張っていく。(50cm間隔で4段程度)



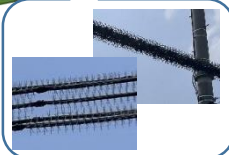
■テグスをダブルクリップに結んでから弾性ボールの先端に取り付ける。



■上面のテグスは、
1m間隔で設置した。

■樹高の高いモモの樹にも対応できるよう、長さ90cmの単管パイプを地面に挿して、弾性ボールを支える構造とした。

■通常、側面には防風ネット等を張って横からの侵入を防ぐが、SSを入れる際など農作業の邪魔になるため、今回は側面ネットを省略した。



電線・NTT線の対策
※冬の間に実施

4 必要資材（15a）※参考価格

資材名	規格	単価①	数量②	小計(円) ①×②	用途
弾性ポール	Φ10.5mm×400cm (25本入り)	595	50	29,750	園地上方に テグスを架線する
ダブルクリップ	中25mm・50個入	423	1	423	弾性ポールに テグスを留める
透明テグス	Φ0.5mm×500m	480	2	1,920	
直管パイプ	直径 Φ19.1mm×3.6m	598	16	9,568	園地の外周にテグスを張る & 弾性ポールの受け筒
直管パイプ	直径 Φ22.2mm×3.6m	768	8	6,144	外周にテグスを張る
ハウスパッカー	適合パイプ径 22mm・10個入	398	2	796	直管パイプに テグスを留める
資材費合計(参考価格)				48,601	

※設置に要した時間は、作業員9人で約3時間。

5 対策の効果

■対策を開始した6月初旬から、収穫が終了する8月末までに、**カラスの侵入や群れの飛来は確認されず、被害も発生しませんでした。**

6 導入に向けたアドバイス（Q&A）

設置は、いつの時期がよいですか

A テグスが枝葉に絡むと設置しづらいため、枝の少ない時期（冬）に設置しましょう。

どんな園地でも設置できますか

A 設置は可能ですが、面積が広かったり、勾配がキツイ園地では、作業負担が大きくなります。また、テグスの延長が長くなると、線の重さでテグスがたわむため、中間支柱の設置が必要になる場合があります。

側面の防風ネットは無くても大丈夫ですか

A 今回は、作業性を優先して園地の側面に防風ネットを設置しませんでした。防風ネットがあった方が、横からカラスに侵入されるリスクを低減できます。

カラス以外のヒヨドリなどには効果がありますか

A カラス以外のヒヨドリなどには、効果は期待できません。