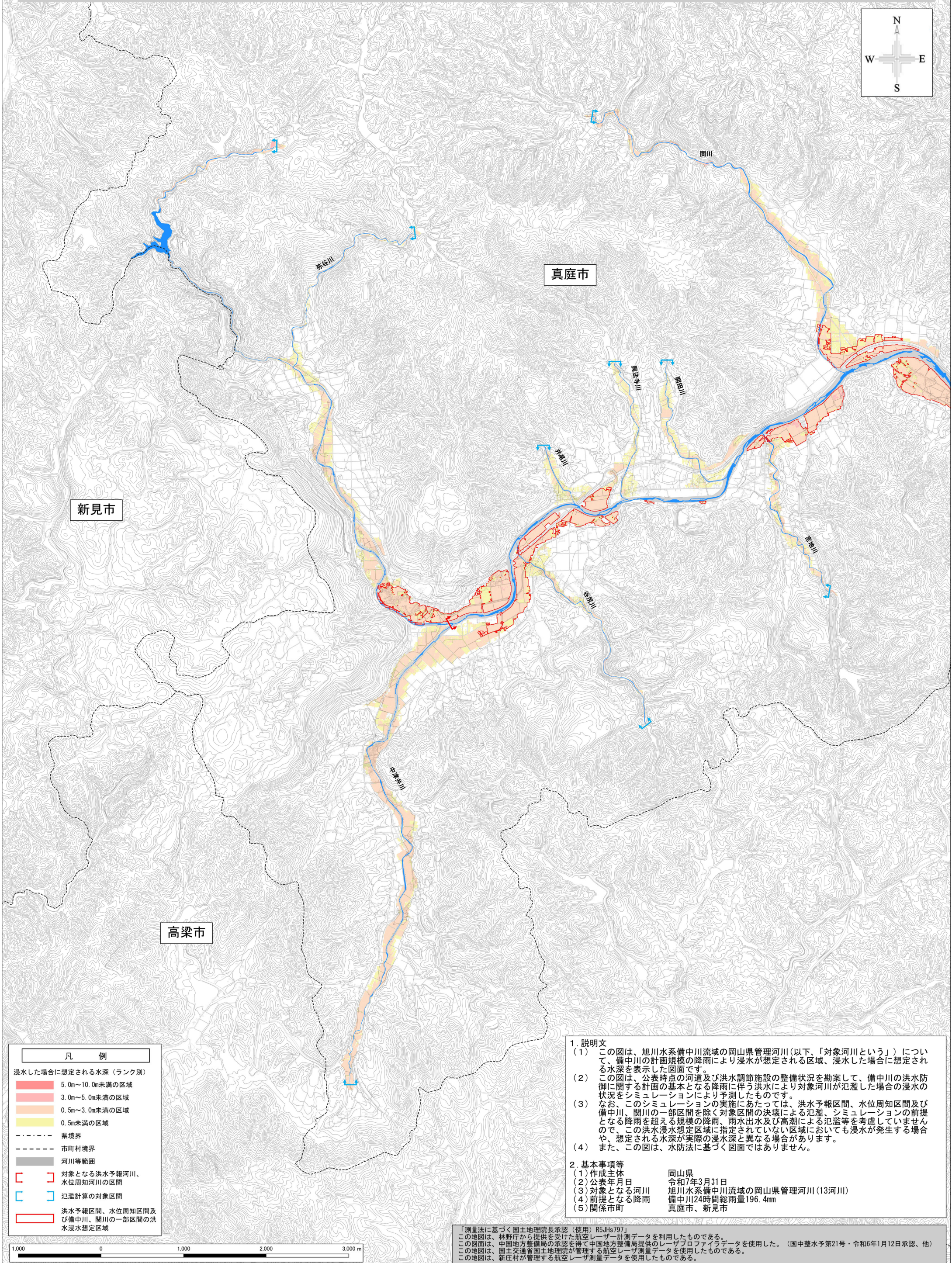
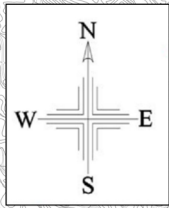


# 【参考図】 旭川水系備中川流域洪水浸水想定区域図(中小河川含む) (計画規模)(備中川 2 / 2)



凡 例

浸水した場合に想定される水深（ランク別）

5.0m～10.0m未満の区域

3.0m～5.0m未満の区域

0.5m～3.0m未満の区域

0.5m未満の区域

----- 県境界

----- 市町村境界

河川等範囲

対象となる洪水予報河川、水位周知河川の区間

氾濫計算の対象区間

洪水予報区間、水位周知区間及び備中川、関川の一部区間の洪水浸水想定区域

1. 説明文
- (1) この図は、旭川水系備中川流域の岡山県管理河川(以下、「対象河川という」)について、備中川の計画規模の降雨により浸水が想定される区域、浸水した場合に想定される水深を表示した図面です。

(2) この図は、公表時点の河道及び洪水調節施設の整備状況を勘案して、備中川の洪水防御に関する計画の基本となる降雨に伴う洪水により対象河川が氾濫した場合の浸水の状況をシミュレーションにより予測したものです。

(3) なお、このシミュレーションの実施にあたっては、洪水予報区間、水位周知区間及び備中川、関川の一部区間を除く対象区間の決壊による氾濫、シミュレーションの前提となる降雨を超える規模の降雨、雨水出水及び高潮による氾濫等を考慮していませんので、この洪水浸水想定区域に指定されていない区域においても浸水が発生する場合や、想定される水深が実際の浸水深と異なる場合があります。

(4) また、この図は、水防法に基づく図面ではありません。
2. 基本事項等
- (1) 作成主体 岡山県

(2) 公表年月日 令和7年3月31日

(3) 対象となる河川 旭川水系備中川流域の岡山県管理河川(13河川)

(4) 前提となる降雨 備中川24時間総雨量196.4mm

(5) 関係市町 真庭市、新見市

「測量法に基づく国土地理院長承認（使用）R5JHs797」  
この地図は、林野庁から提供を受けた航空レーザ計測データを利用したものである。  
この図面は、中国地方整備局の承認を得て中国地方整備局提供のレーザプロファイラデータを使用した。（国中整水予第21号・令和6年1月12日承認、他）  
この地図は、国土交通省国土地理院が管理する航空レーザ測量データを使用したものである。  
この地図は、新庄村が管理する航空レーザ測量データを使用したものである。