

# 【参考図】 旭川水系備中川流域洪水浸水想定区域図(中小河川含む) (計画規模)(総括版)

凡 例

浸水した場合に想定される水深（ランク別）

5.0m～10.0m未満の区域

3.0m～5.0m未満の区域

0.5m～3.0m未満の区域

0.5m未満の区域

----- 県境界

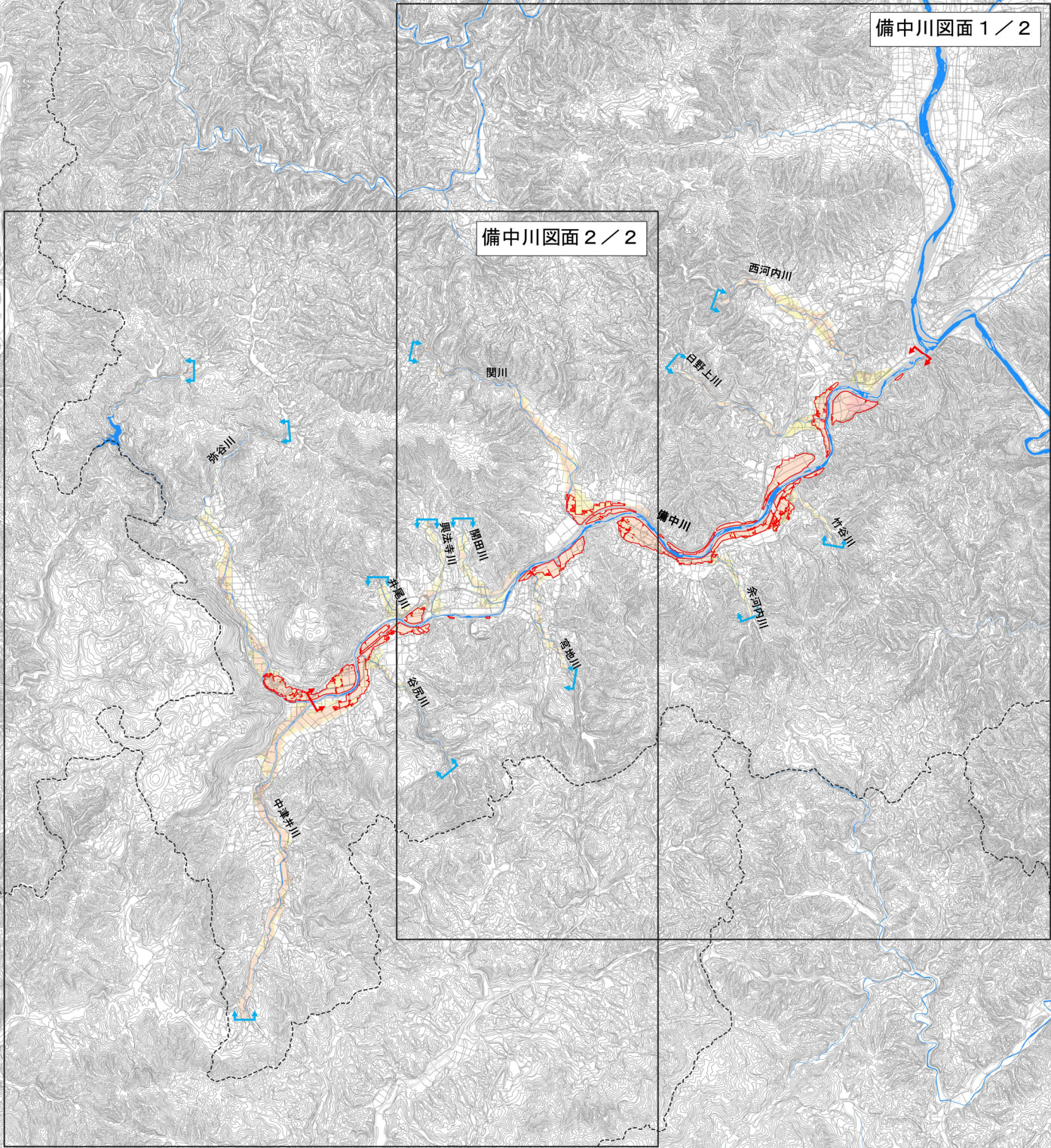
----- 市町村境界

河川等範囲

対象となる洪水予報河川、  
水位周知河川の区間

氾濫計算の対象区間

洪水予報区間、水位周知区間及  
び備中川、関川の 部区間の洪水  
浸水想定区域



「測量法に基づく国土地理院長承認（使用）R5JHs797」  
この地図は、林野庁から提供を受けた航空レーザー計測データを利用したものである。  
この図面は、中国地方整備局の承認を得て中国地方整備局提供のレーザプロファイラデータを使用した。（国中整水予第21号・令和6年1月12日承認、他）  
この地図は、国土交通省国土地理院が管理する航空レーザー測量データを使用したものである。  
この地図は、新庄村が管理する航空レーザー測量データを使用したものである。

