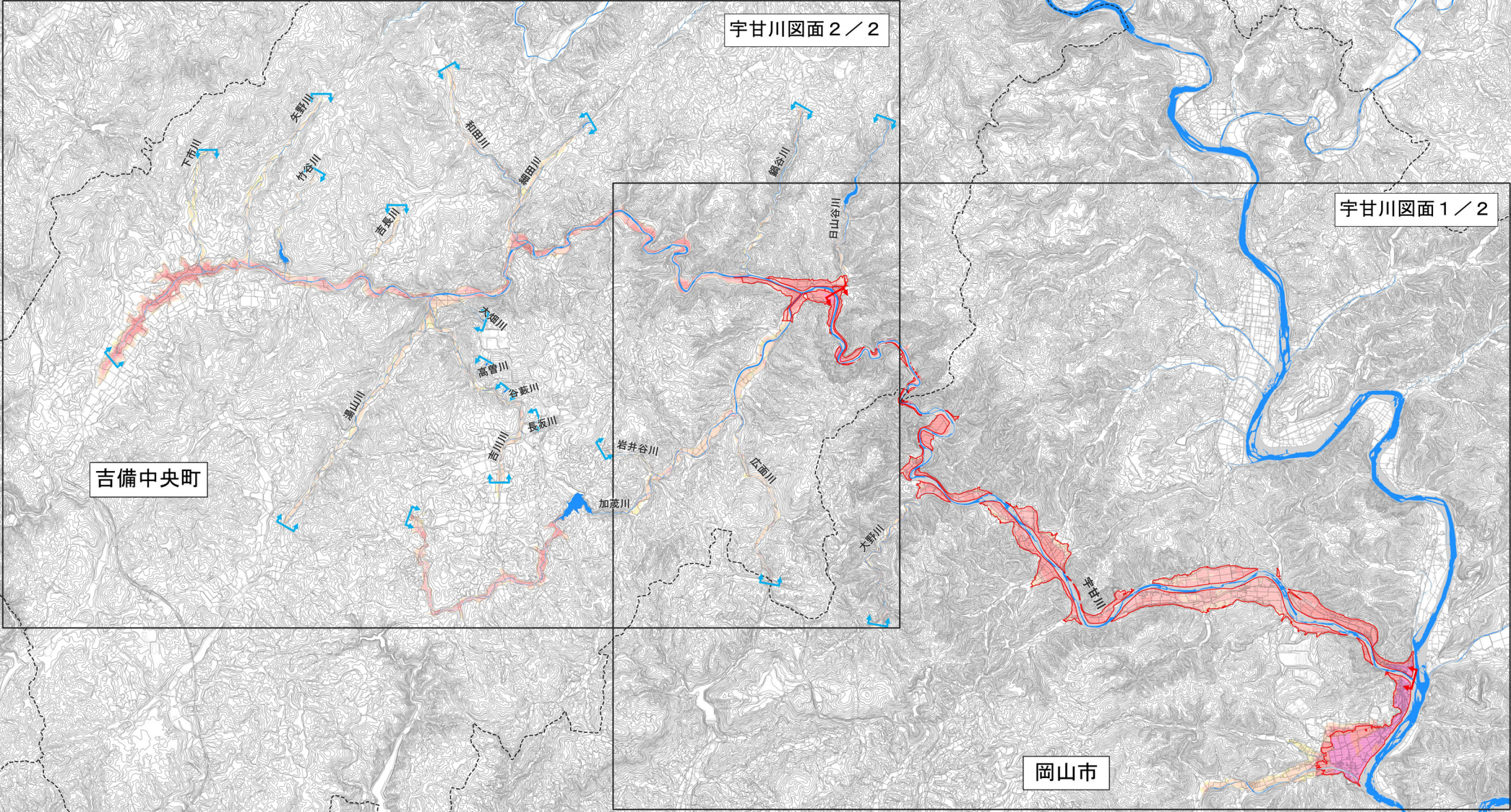
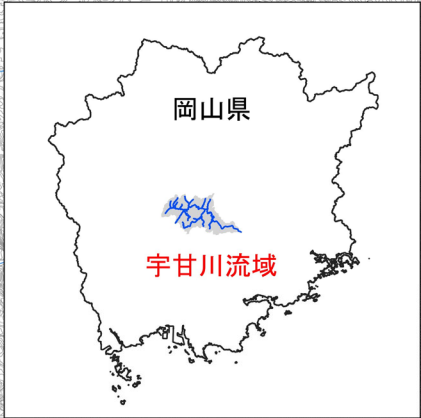
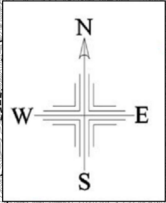


旭川水系宇甘川流域洪水浸水想定区域図(中小河川含む)(想定最大規模) (総括版)



凡 例

浸水した場合に想定される水深（ランク別）

10.0m～20.0m未満の区域

5.0m～10.0m未満の区域

3.0m～5.0m未満の区域

0.5m～3.0m未満の区域

0.5m未満の区域

県境界

市町村境界

河川等範囲

対象となる洪水予報河川、水位周知河川の区間

氾濫計算の対象区間

洪水予報区間、水位周知区間及び宇甘川の一部区間の洪水浸水想定区域

「測量法に基づく国土地理院長承認（使用）R5JHs797」
この地図は、林野庁から提供を受けた航空レーザー計測データを利用したものである。
この図面は、中国地方整備局の承認を得て中国地方整備局提供のレーザープロファイラデータを使用した。（国中整水予第21号・令和6年1月12日承認、他）
この地図は、国土交通省国土地理院が管理する航空レーザー測量データを使用したものである。
この地図は、新庄村が管理する航空レーザー測量データを使用したものである。

