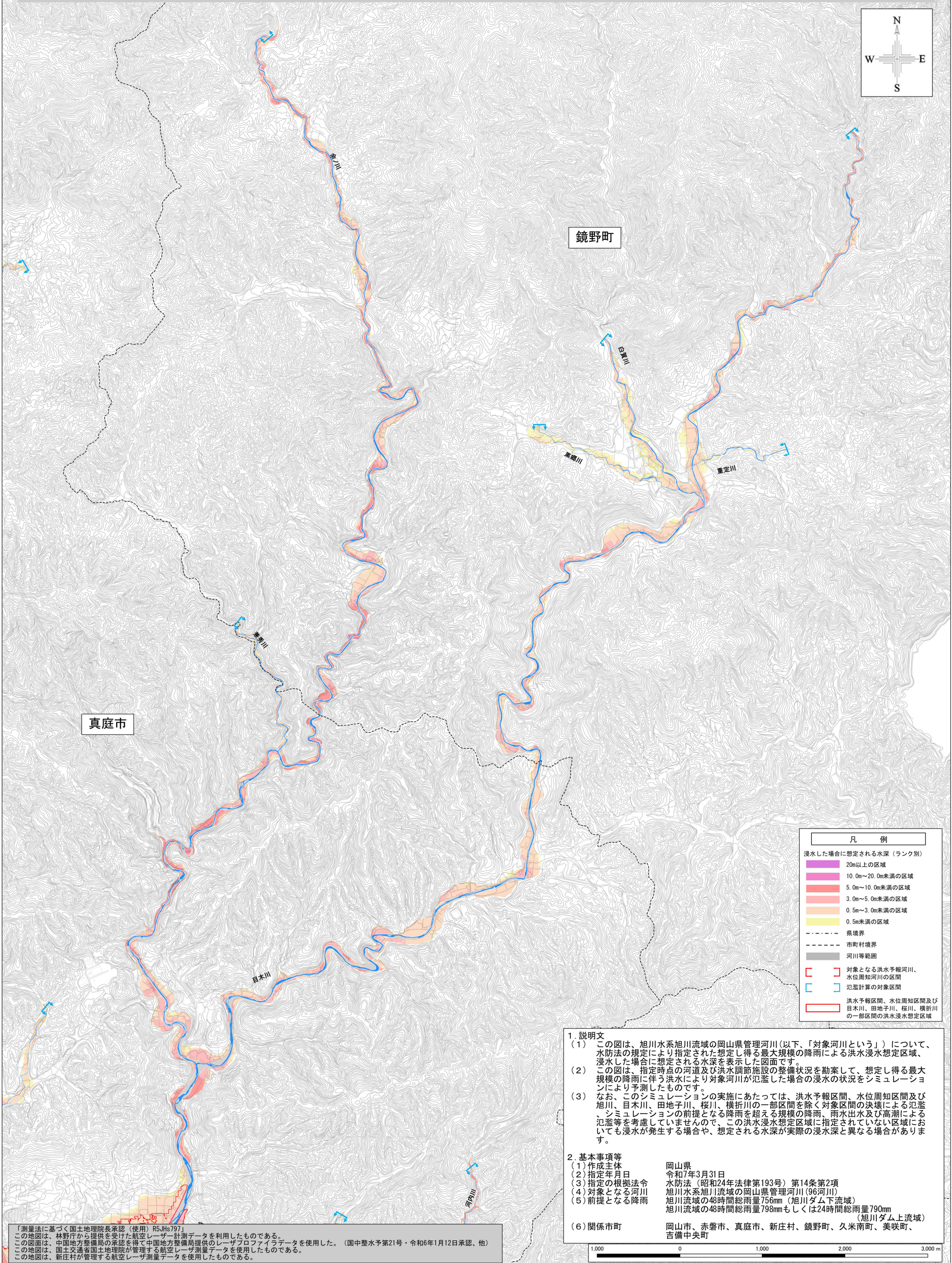
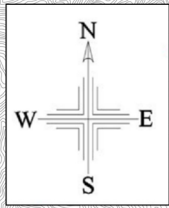


旭川水系旭川流域洪水浸水想定区域図(中小河川含む)(想定最大規模) (旭川7/12)



凡 例	
浸水した場合に想定される水深（ランク別）	
	20m以上の区域
	10.0m～20.0m未満の区域
	5.0m～10.0m未満の区域
	3.0m～5.0m未満の区域
	0.5m～3.0m未満の区域
	0.5m未満の区域
	県境界
	市町村境界
	河川等範囲
	対象となる洪水予報河川、水位周知河川の区間
	氾濫計算の対象区間
	洪水予報区間、水位周知区間及び目木川、田地子川、桜川、横折川の一部区間の洪水浸水想定区域

1. 説明文
- (1) この図は、旭川水系旭川流域の岡山県管理河川（以下、「対象河川という」）について、水防法の規定により指定された想定し得る最大規模の降雨による洪水浸水想定区域、浸水した場合に想定される水深を表示した図面です。

(2) この図は、指定時点の河道及び洪水調節施設の整備状況を勘案して、想定し得る最大規模の降雨に伴う洪水により対象河川が氾濫した場合の浸水の状況をシミュレーションにより予測したものです。

(3) なお、このシミュレーションの実施にあたっては、洪水予報区間、水位周知区間及び旭川、目木川、田地子川、桜川、横折川の一部区間を除く対象区間の決壊による氾濫、シミュレーションの前提となる降雨を超える規模の降雨、雨水出水及び高潮による氾濫等を考慮していませんので、この洪水浸水想定区域に指定されていない区域においても浸水が発生する場合や、想定される水深が実際の浸水深と異なる場合があります。
2. 基本事項等
- (1) 作成主体

岡山県
- (2) 指定年月日

令和7年3月31日
- (3) 指定の根拠法令

水防法（昭和24年法律第193号）第14条第2項
- (4) 対象となる河川

旭川水系旭川流域の岡山県管理河川（96河川）
- (5) 前提となる降雨

旭川流域の48時間総雨量756mm（旭川ダム下流域）
旭川流域の48時間総雨量798mmもしくは24時間総雨量790mm（旭川ダム上流域）
- (6) 関係市町

岡山市、赤磐市、真庭市、新庄村、鏡野町、久米南町、美咲町、吉備中央町

「測量法に基づく国土地理院長承認（使用）R5JHs797」
この地図は、林野庁から提供を受けた航空レーザー計測データを利用したものである。
この図面は、中国地方整備局の承認を得て中国地方整備局提供のレーザプロファイラデータを使用した。（国中整水予第21号・令和6年1月12日承認、他）
この地図は、国土交通省国土地理院が管理する航空レーザー測量データを使用したものである。
この地図は、新庄村が管理する航空レーザー測量データを使用したものである。

