

令和6年3月新規特別支援学校高等部卒業者の就職状況等について

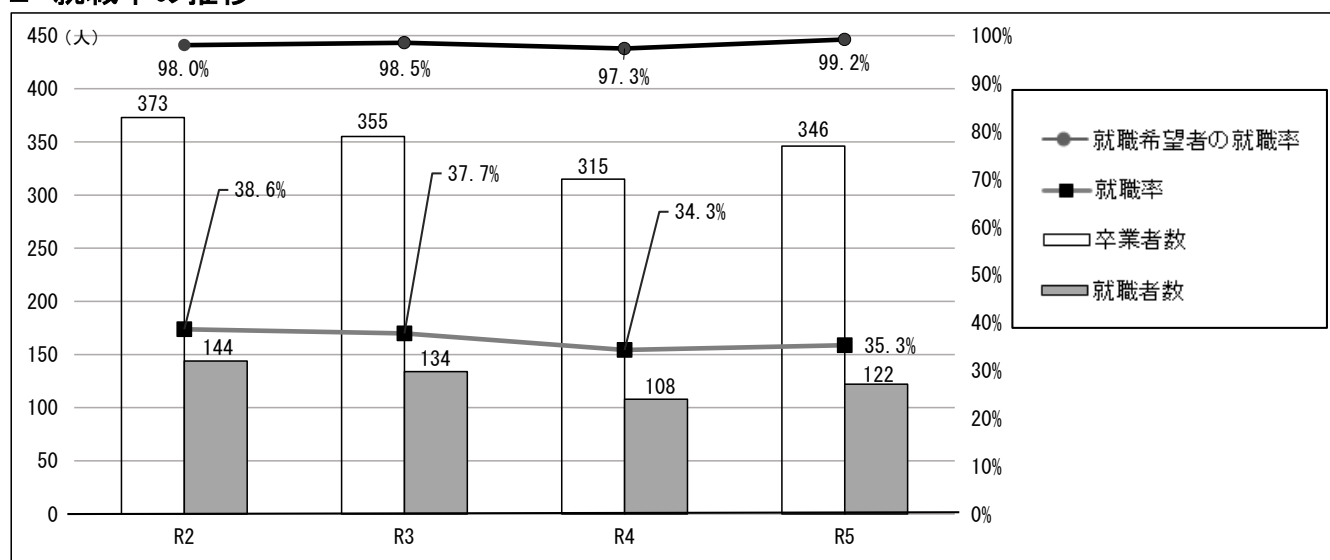
1 就職決定状況(各年度3月末現在)

(特別支援教育課調べ)

年度	卒業者数(a)	就職希望者数(b)	就職者数(c)		就職希望者の就職率(c/b)	就職率(c/a)		進学	訓練機関	福祉施設等	その他	全国就職率
			一般	A型		一般	A型					
R2	373	147	144		98.0%	38.6%		2	1	218	8	21.0%
			108	36		28.9%	9.7%					
R3	355	136	134		98.5%	37.7%		0	2	209	10	20.5%
			97	37		27.3%	10.4%					
R4	315	111	108		97.3%	34.3%		5	0	191	11	19.6%
			76	32		24.1%	10.2%					
R5	346	123	122		99.2%	35.3%		4	4	206	10	12月公表予定
			85	37		24.6%	10.7%					

- ・就労継続支援A型事業所利用者は「就職者数」として計上している。
- ・就労継続支援A型事業所とは、障害者総合支援法に基づき、障害者の雇用拡大を目的として設定された事業所で、利用者が事業所と雇用契約を結び、最低賃金が保障されるものである。
- ・「福祉施設等」は、就労継続支援B型事業所、就労移行支援事業所、生活介護、生活訓練、入所施設利用者等を計上している。

2 就職率の推移



3 令和6年度の就労支援事業

(1) 企業関係者との連携による障害者雇用への理解促進

- 岡山県特別支援学校就労支援協議会
就労支援・職業教育の充実に向け、企業や就労継続支援A型事業所、関係機関と連携を図る。
- 「岡山の就労応援団」登録制度の活用（R6年3月末現在：551社登録）
現場実習や就業体験、作業学習の充実に向け、企業と連携を図る。
- ジョブマッチング～特別支援学校生徒のためのジョブフェア～
生徒の就労に対する理解と意欲の向上を図るため、企業との就職面接会等を実施する。
- 第4回特別支援学校・特別支援学級キャリア教育フェア
大型商業施設において、特別支援学校等幼児児童生徒による作品の展示及び製品の販売等を行う。

(2) 特別支援学校における職業教育の充実

- 高等支援学校等就労支援充実事業
実習先の開拓や職場定着支援の充実を目指し、就労支援コーディネーターを配置する。
- 可能性にチャレンジ～岡山県特別支援学校技能検定～
生徒の就労意欲の向上に向け、清掃、接客サービス等の技能検定を実施する。
- 小学部技能検定～わくわくチャレンジ～
児童が、夢や希望を持って主体的に活動することができるように、基本的な生活習慣や模倣に係る検定を実施する。