

신종코로나바이러스감염증  
오카야마현으로부터  
여름철 감염확산방지를 위한  
당부 말씀

감염확산을 방지하며,  
일상생활이나 사회경제활동을 계속 유지하기 위해  
이해와 협력을 부탁드립니다.

2022년 7월 22일

# 현민 여러분에게 당부 말씀

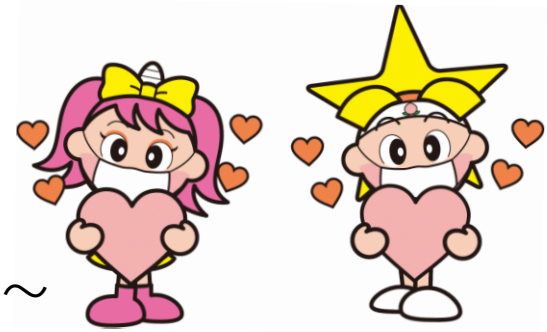


©오카야마현「우랏치」

- 3 밀 (밀폐 · 밀집 · 밀접) 의 회피를 철저히 하기
  - ※ 냉방 때도 정기적으로 공기를 바꾸는 등 환기에 특히 주의합니다.
- 「마스크 코드」 (P. 2 참조) 를 준수하기
  - ※ 실외에서 이야기를 거의 하지 않을 때나 충분한 거리 (2 m 이상을 기준) 를 확보할 수 있을 때는 열중증 방지를 위해 마스크를 착용하지 않아도 됩니다.
- 발열, 인후통, 기침 등 조금이라도 몸 상태가 안 좋을 때는 외출이나 귀성, 여행을 자제하고 바로 평소에 다니는 병원이나 의료기관에서 진료를 받기
- 회식은 가능한 한 소인원, 짧은 시간, 큰소리를 자제하고 외식할 때는 오카야마현 음식점 감염방지 대책 제3자 인증사업 (P. 4 참조) 인증점 등 감염방지대책을 철저히 실시하고 있는 음식점 등을 이용하기
- 백신접종에는 감염증의 발증이나 중증화를 예방하는 효과가 인정되므로 조기에 백신접종하기
  - ※ 특히 젊은이의 3차, 60세 이상이나 기저질환을 갖고 있는 분 등의 4차 접종을 부탁드립니다.
  - ※ 귀성이나 여행, 이벤트 참가에 관해서는 사전에 백신 접종 또는 검사의 음성결과를 확인합니다.

# 배려를 위한 약속 「마스크 코드」

~우리 모두 함께 지켜요! 소중한 가족, 종업원 여러분  
의료관계자 여러분에게 전해요! 따뜻하고 친절하 마음을~



©오카야마현「모뭇치·우랏치」

## ○ 마스크를 바르게 착용

마스크를 얼굴에 틈이 생기지 않도록 밀착, 착용을  
천이나 우레탄 보다 부직포가 감염예방효과 등이 높은 것으로 알려져 있습니다.

## ○ 이야기할 때는 「마스크 회화」

휴식시간 등에는 무심코 방심하기 쉬우니 특히 주의를

**사 례 ①** 마스크를 벗고 탈의실이나 흡연 장소에서 대화하다가 감염확산

## ○ 식사 때 이야기를 한다면 반드시 마스크

이야기할 때는 반드시 마스크 착용을  
음식을 먹을 때는 말하지 않는 것을 철저히

**사 례 ②** 자녀가 타지역에서 귀성하여 친척이 모여 회식하다 전원이 감염

**실외에서 사람과 2m이상 떨어져 있을 때는,  
마스크를 벗고 열증증 예방을 !**



©오카야마현「모뭇치·우랏치」

# 사업자 여러분에게 당부 말씀

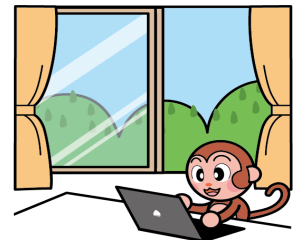
- 업종별 가이드라인을 준수 [특별조치법제24조 제9항에 근거한 요청]
- 직장에서 감염방지를 위한 실천 (손씻기 나 손가락 소독, 기침 에티켓, 직원 간의 거리를 확보, 사업장에서의 환기 권장, 다수 사람과 공유하는 장소를 소독, 화상 회의를 활용, 점심 시간은 시간 차이를 두고 갖기, 사원 기숙사 등 집단생활 장소에서의 대책 등) 이나 「3가지의 밀(密)」을 회피하는 행동을 철저히 하기  
특히 직장에서의 「장소, 자리의 이동 때」 (휴게실, 편의실, 흡연실 등), 식당 등 직원의 혼잡이 예상되는 장면에 주의하기
- 「감염확산방지를 위한 효과적인 환기」 (정부의 신종 코로나바이러스 감염증 대책 분과회)를 참고로 냉방 때라도 정기적으로 공기를 바꾸어 주는 등 환기를 철저히 하기
- 「마스크 코드」의 준수 또는 널리 숙지 시키기
- 매일 종업원의 건강관리를 철저히 함과 동시에 몸 상태가 안 좋을 때는 출근을 시키지 않고 평소에 다니는 병원에서 진료받을 것을 권장하기
- 재택근무(텔레워크) , 시차근무 등으로 사람과의 접촉을 줄이기 위한 활동을 추진하기
- 백신접종 휴가를 도입하는 등 종업원이 안심하고 백신접종을 할 수 있도록 환경 정비에 노력하기

## ● 접객업의 사업자 여러분

- 매장 등의 3밀(密)의 회피나 환기를 철저히
- 손님에게 손소독이나 마스크 착용에 대한 권장을 부탁드립니다.

## ● 음식점 등의 여러분

- 제3자인증사업의 인증취득에 관해 노력을 다해 주시기 바랍니다.



©오카야마현「사룻치」

## <참고>

### 오카야마현 음식점 감염방지대책 제3자인증사업

현내 음식점 또는 카페의 감염방지대책에 대해서 현지조사를 실시 위에 일정 기준에 접합한 점포를 인증하는 제도

◇콜센터 : 086-222-5611 (평일9~17시)