

**Tỉnh Okayama**  
**Thời kỳ đặc biệt cảnh giác đối**  
**với biến chủng Delta**  
**(Bản sửa đổi ngày 12 tháng 8)**

**Ngày 12 tháng 8 năm 2021**

Vì để điều chỉnh với cả nước cho nên nội dung từ nay trở đi sẽ có một số thay đổi.

# Những điểm thay đổi chính

## Yêu cầu đối với nhà hàng ở khu vực trọng điểm (TP.Kurashiki) (Bản mới)

Thời kỳ đặc biệt cảnh giác với biến chủng Delta (Bản sửa đổi ngày 5 tháng 8)	Thời kỳ đặc biệt cảnh giác với biến chủng Delta (Bản sửa đổi ngày 12 tháng 8)
—	<ul style="list-style-type: none"><li>○Thời gian : 14 tháng 8 (T.7) đến 31 tháng 8(T.3)</li><li>○Yêu cầu rút ngắn thời gian kinh doanh: kinh doanh trong khoảng 5h đến 20h</li><li>○Yêu cầu chỉ cung cấp đồ uống có cồn từ 11h đến 19h</li><li>○Các cơ sở kinh doanh dịch vụ ăn uống là chủ yếu thì hạn chế tối đa việc cung cấp các thiết bị (Theo Luật điều số 24 khoản 9)</li></ul>

Thời kỳ đặc biệt cảnh giác với biến chủng Delta	Thời kỳ đặc biệt cảnh giác với biến chủng Delta (Bản sửa đổi ngày 12 tháng 8)
<ul style="list-style-type: none"><li>○Thời gian : 4 tháng 8 (T.4) đến 31 tháng 8 (T.3)</li><li>○Yêu cầu rút ngắn thời gian kinh doanh: kinh doanh trong khoảng 5h đến 21h</li><li>○Yêu cầu chỉ cung cấp đồ uống có cồn từ 11h đến 20h</li></ul> (Theo Luật điều số 24 khoản 9)	<ul style="list-style-type: none"><li>○Thời gian : 4 tháng 8 (T.4) đến 13 tháng 8 (T.6)</li><li>○Yêu cầu rút ngắn thời gian kinh doanh: kinh doanh trong khoảng 5h đến 21h</li><li>○Yêu cầu chỉ cung cấp đồ uống có cồn từ 11h đến 20h (Theo Luật điều số 24 khoản 9)</li></ul>
—	<ul style="list-style-type: none"><li>○Thời gian : 14 tháng 8 (T.7) đến 31 tháng 8(T.3)</li><li>○Yêu cầu rút ngắn thời gian kinh doanh: kinh doanh trong khoảng 5h đến 20h</li><li>○Yêu cầu chỉ cung cấp đồ uống có cồn từ 11h đến 19h</li></ul> (Theo Luật điều số 24 khoản 9)

Tỉnh Okayama thời kỳ đặc biệt cảnh giác đối với biến chủng  
(Bản sửa đổi ngày 12 tháng 8)

~Mùa hè là thời điểm quyết định của công cuộc  
phòng chống sự bùng phát dịch trở lại !

Chiến thắng hay thất bại tất cả phụ thuộc  
vào ý thức của các bạn~

① Thời gian: Ngày 4 tháng 8(t.4)~ ngày 31 tháng 8 (t.3)

② Khu vực: Toàn khu vực tỉnh Okayama

Khu vực đặc biệt chú trọng phòng tránh dịch: thành phố  
Okayama và thành phố Kurashiki

## ● ● Gửi đến người dân trong tỉnh

- Để sống sót qua mùa hè này, hãy tuân thủ theo 「5 Nguyên tắc của tỉnh Okayama」 và 「Nguyên tắc đeo khẩu trang mùa hè」.
- Trong trường hợp cần thiết phải ra ngoài, chỉ đi ra ngoài với số lượng người thật ít (các thành viên trong gia đình) và hãy tránh xa các khu vực và thời gian tập trung đông người.
- Cố gắng hạn chế việc ra ngoài vào ban đêm nếu không gấp và không thật sự cần thiết.
- Hãy hạn chế sử dụng dịch vụ của những nơi kinh doanh dịch vụ ăn uống không tuân thủ triệt để các nguyên tắc phòng chống lây nhiễm và không tuân thủ việc rút ngắn thời gian kinh doanh.
- Cho dù chỉ sốt nhẹ hay một chút ít các triệu chứng của bệnh, cần dừng ngay các hành động thăm khám ở các cơ sở y tế gia đình, đi học, đi làm, và đi ra ngoài, v.v...
- Thực hiện làm quen triệt để với 「Hình thức sinh hoạt mới」
- Vừa chú ý việc tránh nóng mùa hè, vừa phải thông thoáng không khí ngay cả khi sử dụng điều hòa.
- Vắc-xin được công nhận là có hiệu quả cao với việc phòng chống nhiễm bệnh và làm giảm bớt sự nguy hiểm của dịch nếu chẳng may bị nhiễm, do đó cần phải tiêm vắc-xin đầy đủ.

## ● Gửi đến các hộ kinh doanh

- Cho tạm nghỉ đối với các nhân viên có các triệu chứng của bệnh như: phát sốt hay cảm cúm v.v..
- Tuân thủ triệt để theo các hướng dẫn của từng ngành nghề cụ thể.
- Thực hiện và thông báo đến những người xung quanh rằng: Để sống sót qua mùa hè này, hãy tuân thủ theo 「5 Nguyên tắc của tỉnh Okayama」 và 「Nguyên tắc khẩu trang mùa hè」.
- Cố gắng thực hiện và xây dựng môi trường làm việc để nhân viên có thể an tâm tiêm vắc-xin như: áp dụng chế độ cho nghỉ ngơi ngay sau khi tiêm vắc-xin.
- Cố gắng đạt được Chứng nhận từ bên thứ 3 về việc thực hiện các biện pháp nhằm chống lây nhiễm của hộ kinh doanh nhà hàng tỉnh Okayama.

※ ※ Chứng nhận từ bên thứ 3 về việc thực hiện các biện pháp nhằm chống lây nhiễm của hộ kinh doanh nhà hàng tỉnh Okayama

Đây là chế độ sẽ cung cấp giấy chứng nhận cho cửa hàng nếu : sau khi tiến hành khảo sát xem xét và có đáp ứng đầy đủ các quy định về việc thực hiện các biện pháp phòng chống lây nhiễm của các cơ sở kinh doanh nhà hàng hay quán nước trong tỉnh .

Việc tiến hành đăng ký xin chứng nhận này bắt đầu từ ngày 2 tháng 8 năm Reiwa.

Số điện thoại tổng đài : 086-222-5611 (Ngày thường 9:00~17:00)

# ● Gửi đến các nhà hàng trong khu vực trọng điểm (thành phố Okayama)

< Đối tượng được hỗ trợ cho việc áp dụng Rút ngắn thời gian kinh doanh (kỳ thứ 5) >

Thời gian		<b><u>Từ ngày 4 tháng 8 năm reiwa3 (T.4) đến ngày 13 tháng 8 (T.6)</u></b>
Nội dung tiến hành	Đối tượng thực hiện	<b>【Đối với nhà hàng】</b> Nhà hàng hoặc quán nước (Ngoại trừ hình thức mua mang đi hoặc chuyển phát đến tận nhà) <b>【Đối với các cơ sở vui chơi giải trí】</b> Các cửa hàng được phép kinh doanh các hoạt động kinh doanh ăn uống phù hợp theo yêu cầu của Luật An toàn Vệ sinh Thực phẩm. <b>【Nơi tổ chức kết hôn】</b> Hội trường tổ chức hôn lễ
	Nội dung yêu cầu	<b>(Dựa theo Luật Xử lý đặc biệt Điều 24 khoản 9)</b> <b>○Rút ngắn thời gian kinh doanh (Các cửa hàng thông thường kinh doanh sau 21h sẽ rút ngắn thời gian kinh doanh xuống thành 5~21h, cung cấp đồ uống có cồn từ 11h~20h)</b>  ○Các cơ sở kinh doanh dịch vụ ăn uống là chủ yếu cần phải hạn chế tối đa mức cao nhất việc cung cấp dịch vụ thiết bị Karaoke.  ○Thông báo đến mọi người việc tiến hành việc ăn uống có khẩu trang và từ chối việc ra/ vào cơ sở nếu không có lý do chính đáng.  ○Thiết lập các tấm chắn và vách ngăn trong suốt, giữ khoảng cách giữa các chỗ ngồi để tránh việc lây nhiễm thông qua các giọt bắn.  ○Tiến hành triệt để việc: đặt các dung dịch sát khuẩn tay, khuyến khích nhân viên tiến hành kiểm tra, hướng dẫn ra vào cho người sử dụng, ngăn không cho người có triệu chứng bệnh đi vào cơ sở, khử khuẩn nơi làm việc, thông thoáng không khí.  ○Tuân thủ theo hướng dẫn của từng ngành ngành nghề cụ thể.  ○Sử dụng ứng dụng 「もしサポ岡山」 (moshisapo Oka)

➤ Về các cơ sở liên quan đến tổ chức hạn chế các sự kiện cần phải tuân thủ Yêu cầu về tổ chức sự kiện.

※ Cafe internet, quán nước truyện tranh, các cơ sở có khả năng sử dụng qua đêm (thời gian dài) sẽ không phải là đối tượng của thông báo yêu cầu này nhưng mà, cần phải hạn chế tối đa mức cao nhất số lượng người sử dụng và rút ngắn thời gian cung cấp đồ uống có cồn.

## ● Gửi đến các nhà hàng trong khu vực trọng điểm (TP. Okayama và TP.Kurashiki)

< Đối tượng được hỗ trợ cho việc áp dụng Rút ngắn thời gian kinh doanh (kỳ thứ 6) >

Thời gian		<u>Từ ngày 14 tháng 8 năm reiya3 (T.7) đến ngày 31 tháng 8 (T.3)</u>
Nội dung tiến hành	Đối tượng thực hiện	<b>[Đối với nhà hàng]</b> Nhà hàng hoặc quán nước (Ngoại trừ hình thức mua mang đi hoặc chuyển phát đến tận nhà) <b>[Đối với các cơ sở vui chơi giải trí]</b> Các cửa hàng được phép kinh doanh các hoạt động kinh doanh ăn uống phù hợp theo yêu cầu của Luật An toàn Vệ sinh Thực phẩm. <b>[Nơi tổ chức kết hôn]</b> Hội trường tổ chức hôn lễ
	Nội dung yêu cầu	<b>(Dựa theo Luật Xử lý đặc biệt Điều 24 khoản 9)</b> <b>○Rút ngắn thời gian kinh doanh (Các cửa hàng thông thường kinh doanh sau 20h sẽ rút ngắn thời gian kinh doanh xuống thành 5~20h, cung cấp đồ uống có cồn từ 11h~19h)</b> ○Các cơ sở kinh doanh dịch vụ ăn uống là chủ yếu cần phải hạn chế tối đa mức cao nhất việc cung cấp dịch vụ , thiết bị Karaoke. ○Thông báo đến mọi người việc tiến hành việc ăn uống có khẩu trang và từ chối việc ra/ vào cơ sở nếu không có lý do chính đáng. ○Thiết lập các tấm chắn và vách ngăn trong suốt, giữ khoảng cách giữa các chỗ ngồi để tránh việc lây nhiễm thông qua các giọt bắn. ○Tiến hành triệt để việc: đặt các dung dịch sát khuẩn tay, khuyến khích nhân viên tiến hành kiểm tra, hướng dẫn ra vào cho người sử dụng, ngăn không cho người có triệu chứng bệnh đi vào cơ sở, khử khuẩn nơi làm việc , thông thoáng không khí. ○Tuân thủ theo hướng dẫn của từng ngành ngành nghề cụ thể. ○Sử dụng ứng dụng 「もしサポ岡山」 (moshisapo Oka)

➤ **Về các cơ sở liên quan đến tổ chức hạn chế các sự kiện cần phải tuân thủ Yêu cầu về tổ chức sự kiện.**

※Cafe internet, quán nước truyện tranh, các cơ sở có khả năng sử dụng qua đêm (thời gian dài) sẽ không phải là đối tượng của thông báo yêu cầu này nhưng mà, cần phải hạn chế tối đa mức cao nhất số lượng người sử dụng và rút ngắn thời gian cung cấp đồ uống có cồn.



# Để vượt qua mùa hè ! 「 5 Nguyên tắc của Okayama 」

© 岡山県「ももっち」

© 岡山県「うらっち」

- ★ Việc đi ra ngoài bao gồm việc mua các đồ dùng thiết yếu cũng cần giảm xuống **5** phần so với trước lúc có sự lây nhiễm trên diện rộng (giảm 50% so với trước)
- ★ Bao gồm cả tiệc nướng ngoài trời thì chỉ giới hạn số thành viên tối đa là **4** trong vòng 2 tiếng đồng hồ đổ lại
- ★ Tiếp tục việc tránh **3** tập trung( đông người, nơi không thoáng khí, tiếp xúc đông người) ngay cả khi gặp các thành viên trong gia đình mỗi ngày.
- ★ Tránh việc đi lại giữa các khu vực có sự lây nhiễm rộng vào các dịp Obon, về quê dịp nghỉ dài ngày hay đi du lịch v..v..sau khi đi nơi khác về cần tự cách ly **2** tuần ở nhà và tự quản lý tình trạng sức khỏe
- ★ Sau khi tiêm vắc-xin đi nữa vẫn tuân thủ việc đeo **1** chiếc khẩu trang vì nó sẽ bảo vệ bạn và những người thân yêu xung quanh.

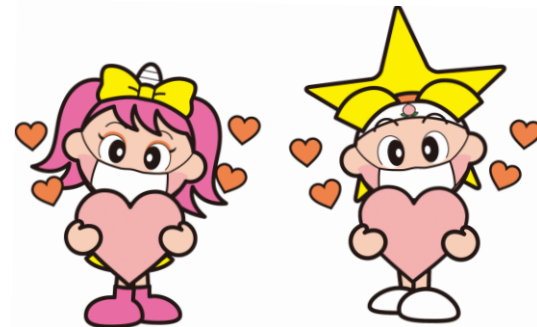
**Bảo vệ chính bản thân các bạn và cùng cố gắng đưa mức độ lây nhiễm xuống mức 0 !**

※ 1 Trước lúc lây nhiễm rộng : Trước ảnh hưởng của dịch Corona (từ tháng 1 năm 2020 trở về trước )

※ 2 Khu vực lây nhiễm rộng : Khu vực áp dụng các biện pháp xử lý khẩn cấp và khu vực áp dụng biện pháp xử lý trọng điểm phòng chống lây nhiễm trên diện rộng



**Nguyên tắc biết suy nghĩ cho người khác 「Dây đeo khẩu trang mùa hè」, hãy sử dụng một cách hiệu quả để phòng chống lây nhiễm và chống nóng mùa hè**



~Để bảo vệ chính bạn, gia đình và những nhân viên y tế hãy cùng nhân rộng chiếc vòng đeo khẩu trang ~

○**Lúc nói chuyện[Hội thoại khẩu trang]**

Lúc nghỉ giải lao là thời gian dễ mất cảnh giác cho nên đặc biệt chú ý.

Trường hợp  
①

Việc bỏ khẩu trang và trò chuyện trong phòng thay đồ hay phòng hút thuốc sẽ làm tăng nguy cơ lây nhiễm.

○**Lúc ăn uống[Ăn uống khẩu trang]**

Bao gồm cả ở ngoài trời, chỉ được tháo khẩu trang trong lúc ăn uống.

Trường hợp  
②

Bạn bè cùng với gia đình gồm 5 người tập trung ăn uống, không khẩu trang dẫn đến tất cả mọi người đều lây nhiễm.

○**Đeo khẩu trang lúc ở nhà**

Nếu trong gia đình có người đi về từ tỉnh khác, cần cách ly trong thời gian 2 tuần ở nhà với khẩu trang

Trường hợp③

1 học sinh trở về quê từ vùng dịch khiến cho cả gia đình gồm bố mẹ, ông bà đều bị nhiễm.

**Vào mùa hè này trong trường hợp ở ngoài trời nếu khoảng cách với người khác trên 2m thì có thể bỏ khẩu trang ra để tránh nóng!**

## ● Về việc tổ chức các sự kiện trong tỉnh

- Tránh không tổ chức các sự kiện không tuân thủ triệt để các nguyên tắc chống lây nhiễm.
- Tuân thủ triệt để việc đeo khẩu trang, khử trùng tay, thông thoáng khí, hạn chế khoán triệt việc ăn uống trong hội trường v..v..
- Tuân thủ triệt để theo các hướng dẫn của từng ngành nghề cụ thể.
- Sử dụng và thông báo đến mọi người xung quanh về sử dụng 「Ứng dụng xác nhận việc tiêm vắc-xin (COCOA) 」 và ứng dụng(MOSHISAPO OKA) 「もしサポ岡山」
- Hãy liên hệ trước và nhận sự tư vấn từ tỉnh nếu bạn tham gia vào sự kiện có hơn 10000 người tham gia hoặc sự kiện đó sẽ phải di chuyển trên phạm vi cả nước.
- Trong tỷ lệ sức chứa sau đây, nếu thỏa mãn việc quá số người tối đa và cái nào nhỏ hơn thì chọn làm giới hạn độ.

<b>Số người tối đa</b>	<b>So sánh giữa 5,000 người với 50% số người quy định, sau đó chọn phía có số ượng lớn hơn.</b>
<b>Tỷ lệ sức chứa</b>	<b><u>Trường hợp không cố động(không tiếng ồn): trong giới hạn 100% để lại.</u> VD: buổi hòa nhạc classic, diễn kịch, múa, nghệ thuật truyền thống, nghệ thuật nói chung v..v.. <u>Trường hợp có cố động (có tiếng ồn): Trong giới hạn 50% để lại</u> VD: buổi hòa nhạc Rock, Pop; sự kiện thể thao; các cuộc thi tranh tài thi đấu; các sự kiện ở CLB, phòng hòa nhạc v..v..</b>

- Về việc tổ chức lễ hội, pháo hoa, Festival, v..v..: cần phải giữ khoảng cách tối thiểu là 1m giữa người với người, trong trường hợp khó có thể bảo toàn khoảng cách an toàn, cần xem xét việc có nên tổ chức sự kiện đó hay không.