

護岸工事のお知らせ


平素から（一）砂川の河川工事（河川激甚災害対策特別緊急事業）並びに岡山県土木行政にご理解とご協力を頂き厚くお礼を申し上げます。

この度、砂川の河川事業により、護岸工事を行います。

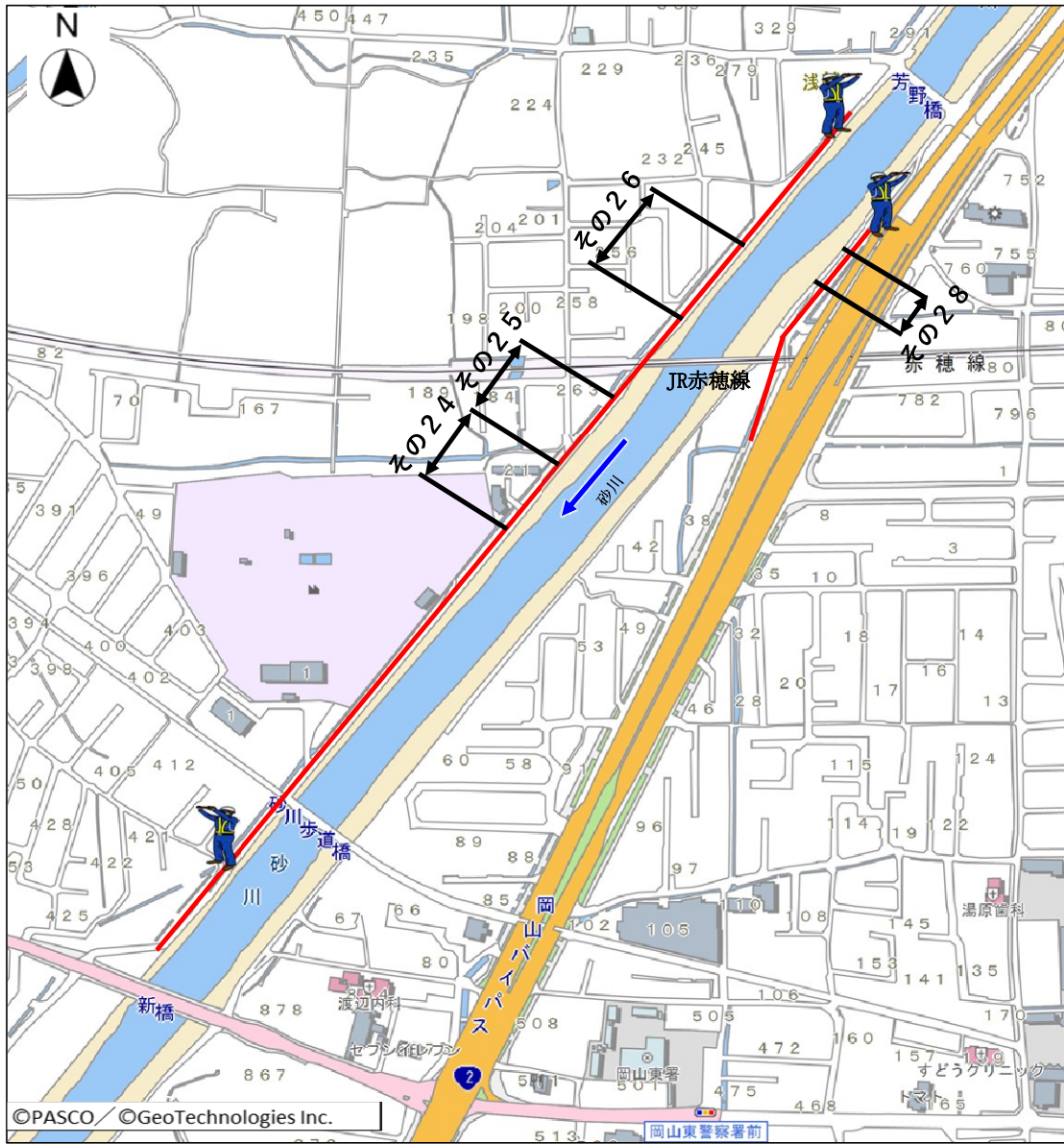
工事の施工にあたり、工事車両の出入り等で近隣住民の方々にはご迷惑をおかけいたしますが、引き続きご理解とご協力のほどよろしくお願い申し上げます。



ご不明な点等がございましたら、下記問合先までご連絡ください。

記

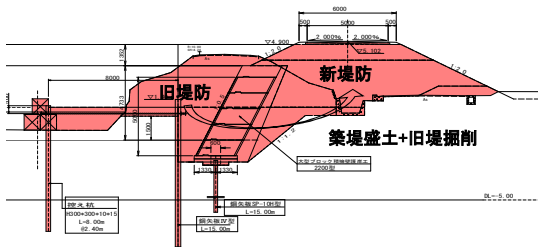
- | | | |
|---|--------------|--|
| 1 | 工事名 | 公共 河川激特工事（護岸工その24、25、26、28） |
| 2 | 工事場所 | 岡山市東区浅越 |
| 3 | 工事内容 | 護岸工事 |
| 4 | 工事期間
作業時間 | 令和5年10月上旬～令和6年6月上旬
8：00～17：00 |
| | | 着手予定日 令和5年10月中旬予定
(天候等により変更が生じる場合がございますが、予めご了承下さい。) |
| 5 | 交通規制 | 別添資料のとおり
なお、交通規制情報は備前県民局河川激甚災害対策班のホームページで公開していますのでご確認ください。
URL : https://www.pref.okayama.jp/soshiki/81/ |
| | | ホームページのQRコード →  |
| 6 | 施工業者 | 株式会社 花島建設
TEL (086) 944-8885
担当者 : 現場代理人 (その24) 花島 寛子
(その25) 青木 一世
(その26) 中右 貴則
(その28) 花島 正晃 |
| 7 | 問合先 | 岡山県 備前県民局 建設部 河川激甚災害対策班
TEL (086) 233-9867 (直通)
担当者 : 綾部、小川、上寺 |
| 8 | 備考 | |

- ・昨年度より砂川における工事が本格化しており、他の箇所での交通規制、工事車両の増加等ご迷惑をおかけしますが、引き続きご理解とご協力のほどよろしくお願い申し上げます。

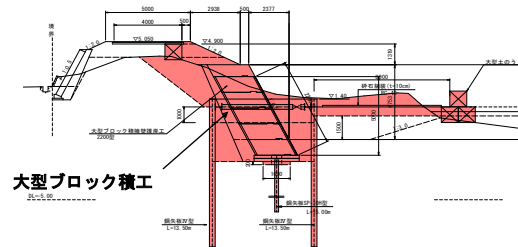


通行止め区間  交通誘導員配置予定箇所 

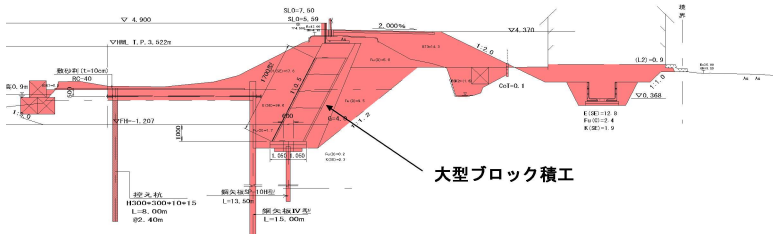
【 標準断面図（その26）】
（上流から下流を見た図）



【 標準断面図（その28）】
（上流から下流を見た図）



【 標準断面図（その24・25）】
（上流から下流を見た図）



施工範囲 