

令和 3 年  
岡山県鉱工業指数

(平成 27 年基準)

令和 4 年 8 月

岡山県総合政策局統計分析課

# 利用上の注意

## 1 季節調整済指数及び原指数

前月比及び前期比は季節調整済指数を、前年比及び前年同期（月）比は原指数を用いて算出しています。

## 2 原則として「鉱工業生産指数」、「鉱工業生産者出荷指数」、「鉱工業生産者製品在庫指数」を、それぞれ「生産指数」、「出荷指数」、「在庫指数」と略しています。

## 3 各年の指数

各年の指数値は、生産指数及び出荷指数は原指数での12か月（1月～12月）平均値、在庫指数は年末値です。

## 4 グラフに記入されたⅠ～Ⅳの数字は、第1四半期～第4四半期を示しています。

Ⅰ … 第1四半期（1月～3月）、Ⅱ … 第2四半期（4月～6月）

Ⅲ … 第3四半期（7月～9月）、Ⅳ … 第4四半期（10月～12月）

## 5 各統計表中の記号は、次のとおりです。

「▲」… マイナス（低下）、 「－」… 該当数値なし

「x」… 1又は2の事業所に関する数値で、これをそのまま掲げると個々の報告者の秘密が漏れるおそれがあるため秘匿した箇所であり、3以上の事業所に関する数値であっても、1又は2の事業所の数値が前後の関係から判明する箇所も秘匿としています。

## 6 本書についてのお問い合わせは、下記までお願いします。

〒700-8570（専用郵便番号）

岡山県総合政策局統計分析課 分析活用班

TEL 086-226-7258（直通）

# 目 次

## I 岡山県の鉱工業指数について

1	あらまし	2
2	鉱工業指数作成の概要	2

## II 令和3年鉱工業活動

1	概況	6
2	四半期の生産動向	9
3	主な業種別の動向	10

## III 指数表

### [年次推移]

第1表	鉱工業指数の推移（岡山県・全国）	14
第2表	生産指数の推移	15
第3表	出荷指数の推移	16
第4表	在庫指数の推移	17

### [令和3年の動向]

第5表	業種分類生産指数（付加価値額ウェイト）	18
第6表	〃 出荷指数	20
第7表	〃 在庫指数	22
第8表	特殊分類生産指数（付加価値額ウェイト）	24
第9表	〃 出荷指数	25
第10表	〃 在庫指数	26
第11表	特掲業種分類指数	27



# I 岡山県の鋳工業指数について

## 1 あらまし

本県においては、昭和 26 年から付加価値生産指数を、また昭和 48 年からは生産者出荷指数及び生産者製品在庫指数を加え、鉱工業指数として公表している。

この指数は、経済指標の一つとして県の鉱工業振興の諸施策、景気動向の把握及び経済分析等各方面に幅広く活用されている。

指数の作成方法の概略は、次のとおり。

- ① 製造工業、鉱業、公益事業からその産業を代表する品目を選定する。
- ② 各品目の毎月の生産・出荷・在庫数量の動きを、基準年次を100.0とする指数で算出する。
- ③ ②の指数を、基準年次の金額（付加価値額、出荷額、在庫額）構成比によるウェイトを用いて加重平均し、各業種及び産業総合の指数を算出する。

## 2 鉱工業指数作成の概要

(1) 基準年次 平成 27 年

(2) 算式及びウェイト

- ① 算式は採用品目の個別の指数を基準年次のウェイトで加重算術平均する基準時固定加重算術平均法（ラスパイレス算式）を用いた。

$$\text{品目別指数} = \frac{\text{品目別比較月の数量}}{\text{基準年次（27年）の品目別月平均数量}} \times 100$$

$$\text{総合指数} = \frac{\text{（品目別指数} \times \text{基準年次（27年）の品目別ウェイト）の総和}}{\text{基準年次（27年）の品目別ウェイトの総和}}$$

- ② 業種別のウェイトは、平成 28 年経済センサス活動調査を基礎データとして、指数の業種分類に適合するよう組替えを行った上で算定した。また、品目別のウェイトは、経済センサス活動調査のほか経済産業省生産動態統計などにより単価・金額等を推計し、業種別のウェイトを採用品目の金額構成比により按分した。

生産指数のウェイト：基準年次（27年）の製造品付加価値額により算出

出荷指数のウェイト：基準年次（27年）の製造品出荷額により算出

在庫指数のウェイト：基準年次（27年）の製造品在庫額により算出

(3) 季節調整

センサス局法 X-12-ARIMA により季節指数を算出し、原指数を季節指数で除して季節調整済指数を求めた。

$$\text{季節調整済指数} = \frac{\text{原指数}}{\text{季節指数}} \times 100$$

ただし、在庫については、センサス局法 X-12-ARIMA の中の X-11 デフォルト による。

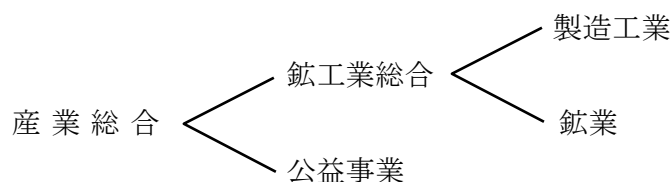
#### (4) 分類

日本標準産業分類を基本とした業種分類と、財の用途に着目した特殊分類の2方法による。

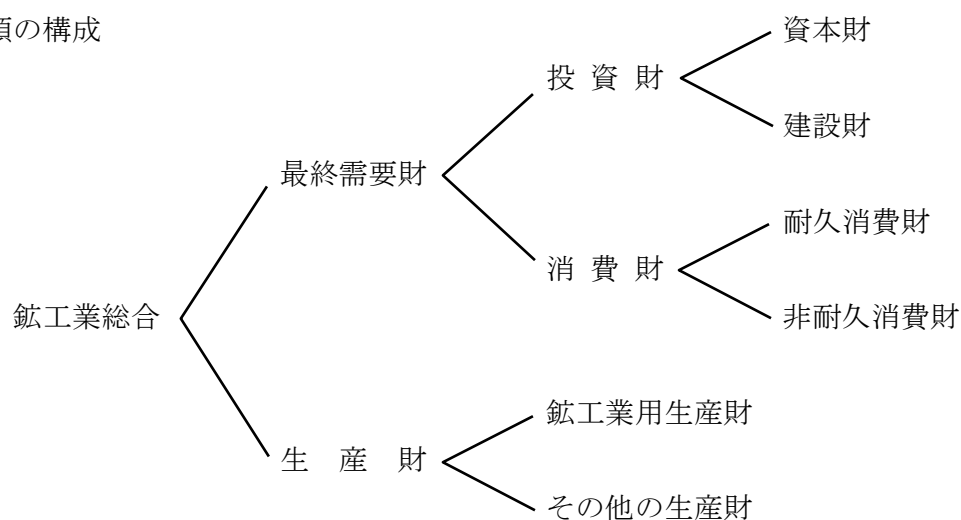
なお、日本標準産業分類の「飲料・たばこ・飼料製造業」は「食料品製造業」に、「なめし革・同製品・毛布製造業」は「その他の製造業」に、それぞれ組み入れた。

また、業種分類では、「汎用機械工業」、「生産用機械工業」、「業務用機械工業」の3種類を統合して「汎用・生産用・業務用機械工業」とし、「ゴム製品工業」、「家具工業」、「印刷業」、「木材・木製品工業」、「その他製品工業」の5種類を統合して「その他の工業」とした。なお、平成27年基準から、「電機機械工業」と「情報通信機械工業」を「電機・情報通信機械工業」に統合し、「はん用・生産用・業務用機械工業」及び「はん用機械工業」を、それぞれ「汎用・生産用・業務用機械工業」及び「汎用機械工業」に改めた。

##### ○業種分類の構成



##### ○特殊分類の構成



#### (5) 採用品目

採用品目は234品目で、平成27年における付加価値額の大きなものから業種別に重要性、代表性、系列の信頼性、調査の継続可能性及び地方の特殊性を考慮して選択した。

表 I - 1 業種分類採用品目数

区 分	鉱工業総合		公益事業	産業総合
	製造工業	鉱 業		
生 産	232	231	2	234
出 荷	226	225	2	228
在 庫	161	160	-	161

表 I - 2 特殊分類採用品目数

区 分	鉱工業総合	最 終			生産財	鉱工業用 生産財	その他の 生産財
		需 要 財	投 資 財	消 費 財			
生 産	242	81	45	36	161	148	13
出 荷	236	77	43	34	159	146	13
在 庫	170	51	27	24	119	109	10

注) 特殊分類指数では、鋼管（建設財と鉱工業用生産財）、ガソリン（非耐久消費財とその他の生産財）のように用途が2つ以上の財にまたがる10品目（在庫については9品目）を、基準時の用途別構成比により複数の系列として扱っているため、業種分類と特殊分類の採用品目数は一致しない。

(6) 指数の接続

- ① 平成27年基準指数は、平成25年1月まで遡って算出している。

平成24年以前の指数については、基準指数にリンク係数を乗じて、平成27年基準指数に接続する。ただし、平成27年基準指数と旧基準指数は採用品目及びウェイトが異なるので、平成24年以前の指数については、おおよその傾向を見るものである。

- ② リンク係数の算出方法は、下記算出式のとおりである。

リンク係数に使用する各月の指数は、季節調整済指数である。

$$\text{リンク係数} = \frac{\text{H27年基準指数のH25年1月～3月の平均指数}}{\text{H22年基準指数のH25年1月～3月の平均指数}}$$



## Ⅱ 令和3年鉦工業活動

# 1 概 況

－ 生産は上昇した。出荷、在庫は低下した。 －

**生産は、前年比 0.6% の上昇となった。**

業種別では、電子部品・デバイス工業、電気・情報通信機械工業、鉄鋼業などの12業種で上昇し、輸送機械工業、繊維工業、石油・石炭製品工業など8業種で低下した。

**出荷は、前年比 0.4% の低下となった。**

業種別では、鉄鋼業、電子部品・デバイス工業、電気・情報通信機械工業など9業種で上昇し、輸送機械工業、石油・石炭製品工業、化学工業など11業種で低下した。

**在庫は、前年比 0.1% の低下となった。**

業種別では、鉄鋼業、石油・石炭製品工業、木材・木製品工業など10業種で上昇し、繊維工業、化学工業、輸送機械工業など7業種で低下した。

表 1 鋳工業指数の推移

(平成27年(2015) = 100、原指数)

	28年(2016)	29年(2017)	30年(2018)	元年(2019)	2年(2020)	3年(2021)
生 産	100.0	100.6	103.6	101.4	92.8	93.4
(前年比%)	0.0	0.6	3.0	▲ 2.1	▲ 8.5	0.6
出 荷	101.1	100.1	103.6	97.7	90.8	90.4
(前年比%)	1.1	▲ 1.0	3.5	▲ 5.7	▲ 7.1	▲ 0.4
在 庫	98.2	98.1	99.6	111.0	96.6	96.5
(前年比%)	▲ 7.1	▲ 0.1	1.5	11.4	▲ 13.0	▲ 0.1

図 1 鋳工業指数の月次推移

(平成27年(2017) = 100、季節調整済)

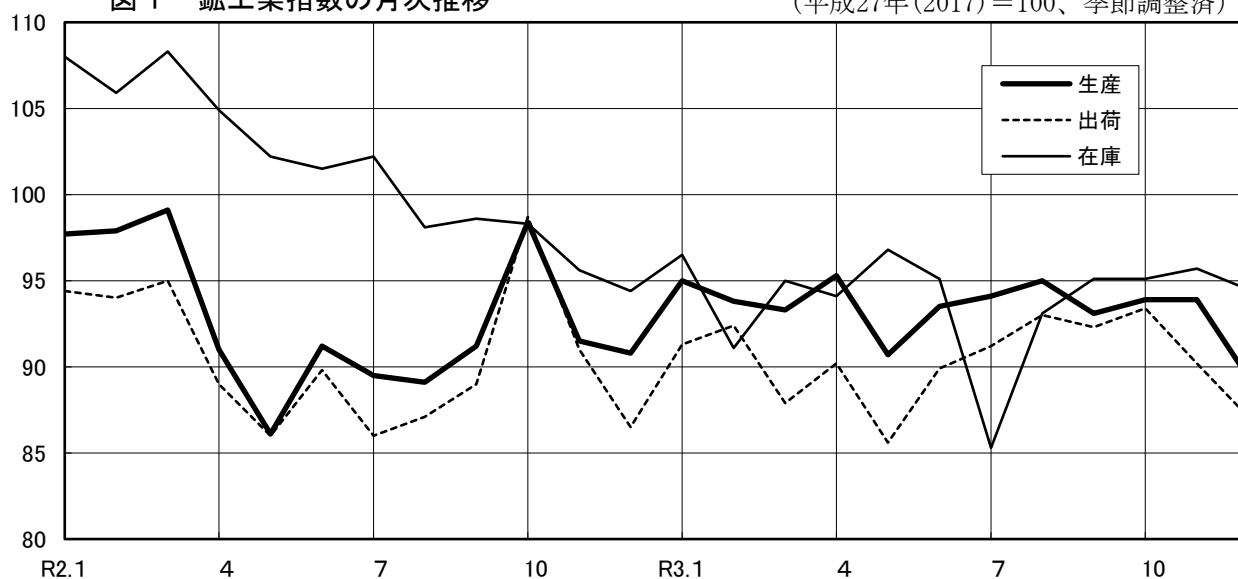


表2 業種分類鉱工業指数（令和3年）

分 類	生 産		出 荷		在 庫	
		前年比(%)		前年比(%)		前年比(%)
鉱工業総合	93.4	0.6	90.4	▲ 0.4	96.5	▲ 0.1
製造工業	93.4	0.6	90.4	▲ 0.4	96.5	▲ 0.1
鉄鋼業	83.9	6.1	83.8	7.2	88.2	19.2
非鉄金属工業	106.4	▲ 0.6	105.7	▲ 0.5	105.5	3.4
金属製品工業	92.9	▲ 1.9	93.9	▲ 1.5	131.7	3.5
汎用・生産用・業務用機械工業	70.5	3.1	71.8	1.3	169.7	6.4
汎用機械工業	66.4	11.0	63.0	7.0	271.3	16.7
生産用機械工業	x	x	x	x	x	x
業務用機械工業	x	x	x	x	x	x
電気・情報通信機械工業	102.1	17.9	87.6	10.7	9.5	▲ 49.7
電子部品・デバイス工業	115.6	10.4	110.8	12.3	-	-
輸送機械工業	86.1	▲ 8.8	78.2	▲ 9.2	52.2	▲ 23.2
窯業・土石製品工業	92.8	3.2	92.5	1.6	125.4	0.1
化学工業	104.9	2.1	97.7	▲ 1.2	87.2	▲ 7.5
石油・石炭製品工業	95.7	▲ 4.7	93.4	▲ 5.6	151.3	34.0
プラスチック製品工業	109.4	2.3	107.9	0.7	92.5	7.1
パルプ・紙・紙加工品工業	99.0	1.5	98.3	2.4	92.6	▲ 2.1
繊維工業	89.2	▲ 11.3	89.3	▲ 5.8	106.0	▲ 20.4
食料品工業	96.0	1.3	87.7	▲ 0.7	85.5	▲ 6.8
その他の工業	88.0	▲ 0.1	89.5	▲ 0.9	89.1	23.2
ゴム製品工業	113.5	9.5	119.5	10.6	111.3	2.7
家具工業	98.3	10.9	102.3	11.4	0.0	-
印刷業	75.2	▲ 5.4	75.2	▲ 5.4	-	-
木材・木製品工業	84.4	▲ 6.5	91.7	▲ 7.2	85.7	64.2
その他製品工業	77.4	▲ 5.3	75.1	▲ 7.1	103.3	1.5
鉱業	70.7	4.9	68.1	▲ 2.7	81.8	▲ 11.6
公益事業	72.4	16.8	115.3	1.9	-	-
産業総合	92.8	1.0	91.3	▲ 0.3	96.5	▲ 0.1
(参考) 電気機械関連工業	110.2	13.1	103.0	11.8	9.5	▲ 49.7

※（参考）電気機械関連工業＝電気・情報通信機械工業、電子部品・デバイス工業

表3 特掲業種分類鉱工業指数（令和3年）

（平成27年（2015）=100、原指数）

分 類	生 産		出 荷		在 庫	
		前年比(%)		前年比(%)		前年比(%)
農業用機械	96.2	4.1	99.1	4.1	93.7	12.8
工作機械	69.2	▲ 8.0	69.2	▲ 8.1	177.0	▲ 3.3
自動車工業	81.7	▲ 6.2	78.2	▲ 9.2	52.2	▲ 23.2
造船業	95.5	▲ 13.4	—	—	—	—
化学工業（除、医薬品）	85.2	1.1	88.9	▲ 2.3	87.2	▲ 7.5
繊維工業（合成繊維）	77.6	26.6	75.6	18.3	70.3	10.0

※ 岡山県の経済的特性を踏まえ、上記6業種については特掲とした。

表4 特殊分類鉱工業指数（令和3年）

（平成27年（2015）=100、原指数）

分 類	生 産		出 荷		在 庫	
		前年比(%)		前年比(%)		前年比(%)
鉱工業総合	93.4	0.6	90.4	▲ 0.4	96.5	▲ 0.1
最終需要財	94.1	▲ 3.5	88.3	▲ 4.5	90.7	▲ 9.2
投資財	82.2	▲ 3.9	84.9	▲ 1.5	94.3	11.3
資本財	70.3	▲ 7.5	74.8	▲ 3.0	86.2	▲ 9.4
建設財	93.9	▲ 1.2	90.6	▲ 0.9	97.5	20.8
消費財	102.1	▲ 3.2	90.0	▲ 6.0	89.0	▲ 17.0
耐久消費財	73.9	▲ 12.0	71.8	▲ 14.6	51.0	▲ 23.2
非耐久消費財	107.6	▲ 1.9	98.9	▲ 2.5	110.1	▲ 15.2
生産財	93.0	3.3	91.3	1.6	99.0	4.0
鉱工業用生産財	95.0	4.4	92.3	3.1	97.6	4.4
その他の生産財	80.2	▲ 4.5	87.5	▲ 4.5	111.6	1.0

## 2 四半期の生産動向

ー生産指数は、第Ⅰ、Ⅲ期に上昇し、第Ⅱ、Ⅳ期は低下したー

### (1) 第Ⅰ期 (1～3月)

前期比で **0.4%** の上昇となった。

繊維工業、電子部品・デバイス工業、汎用・生産用・業務用機械工業などが上昇し、石油・石炭製品工業、化学工業、輸送機械工業などが低下した。

### (2) 第Ⅱ期 (4～6月)

前期比で **0.9%** の低下となった。

鉄鋼業、電子部品・デバイス工業、食料品工業などが上昇し、輸送機械工業、化学工業、繊維工業などが低下した。

### (3) 第Ⅲ期 (7～9月)

前期比で **1.0%** の上昇となった。

石油・石炭製品工業、化学工業、鉄鋼業などが上昇し、輸送機械工業、食料品工業、電子部品・デバイス工業などが低下した。

### (4) 第Ⅳ期 (10～12月)

前期比で **1.8%** の低下となった。

石油・石炭製品工業、化学工業、繊維工業などが上昇し、輸送機械工業、汎用・生産用・業務用機械工業、プラスチック製品工業などが低下した。

表5 四半期別鉱工業指数の推移

(平成27年(2015)=100、季節調整済)

	令和2年(2020)				令和3年(2021)			
	第Ⅰ期	第Ⅱ期	第Ⅲ期	第Ⅳ期	第Ⅰ期	第Ⅱ期	第Ⅲ期	第Ⅳ期
生産	98.2	89.4	89.9	93.6	94.0	93.2	94.1	92.4
(前期比%)	▲0.3	▲9.0	0.6	4.1	0.4	▲0.9	1.0	▲1.8
(前年同期比%)	▲4.6	▲12.9	▲11.8	▲4.6	▲3.4	3.3	3.9	▲0.8
出荷	94.5	88.3	87.4	92.1	90.5	88.6	92.2	90.2
(前期比%)	▲0.8	▲6.6	▲1.0	5.4	▲1.7	▲2.1	4.1	▲2.2
(前年同期比%)	▲4.0	▲11.0	▲11.3	▲2.2	▲4.5	▲1.2	5.2	▲0.9
在庫	108.3	101.5	98.6	94.4	95.0	95.1	95.1	94.5
(前期比%)	0.7	▲6.3	▲2.9	▲4.3	0.6	0.1	0.0	▲0.6
(前年同期比%)	9.6	▲2.8	▲2.5	▲13.0	▲11.1	▲5.6	▲3.5	▲0.1

注1：前期比は季節調整済指数で比較、前年同期比は原指数で比較

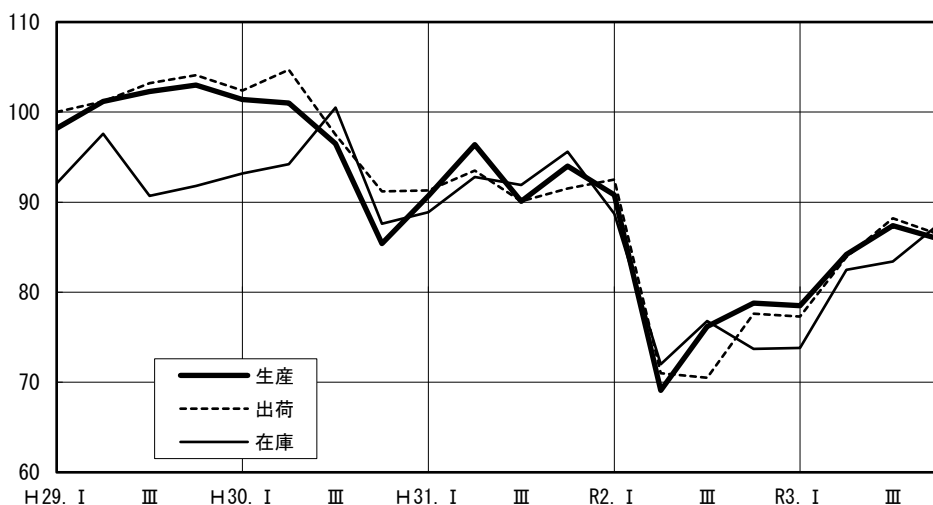
注2：第Ⅰ期は「1～3月」、第Ⅱ期は「4～6月」、第Ⅲ期は「7～9月」、第Ⅳ期は「10～12月」

### 3 主な業種別の動向

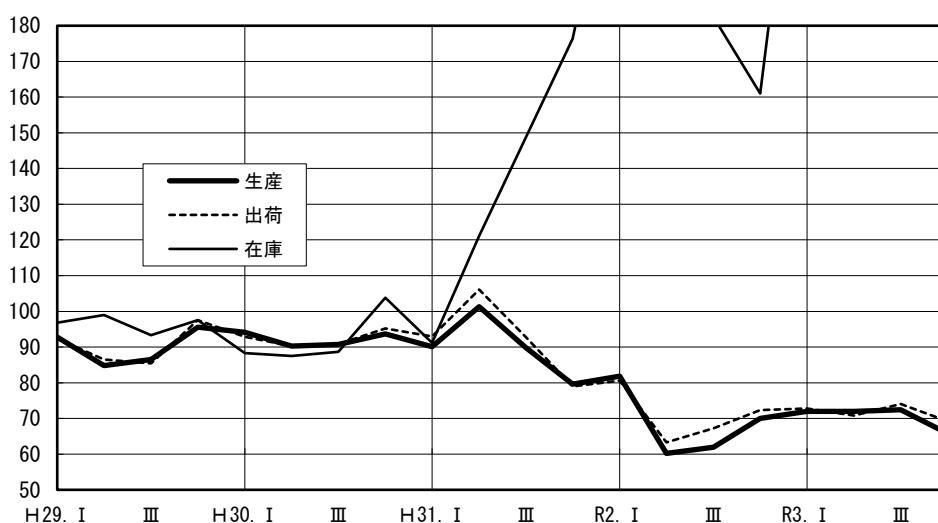
主な業種の生産指数を原指数（年平均）で前年と比較すると、鉄鋼業、汎用・生産用・業務用機械工業、窯業・土石製品工業、電気機械関連工業、化学工業（除、医薬品）、繊維工業（合成繊維）で上昇し、輸送機械工業、石油・石炭製品工業で低下した。

なお、グラフに用いた数値は、季節調整済指数（四半期平均）である。

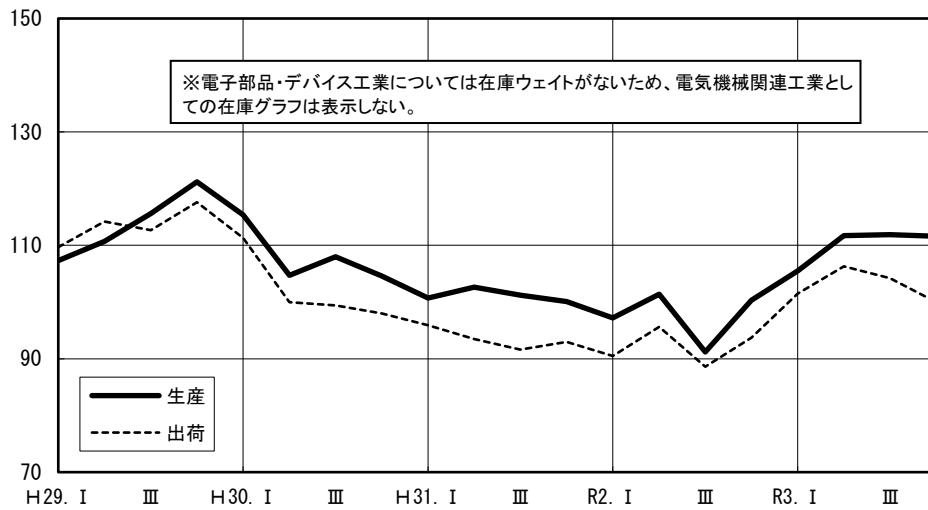
#### ○ 鉄鋼業 — 生産指数 83.9 前年比 6.1% の上昇 —



#### ○ 汎用・生産用・業務用機械工業 — 生産指数 70.5 前年比 3.1% の上昇 —

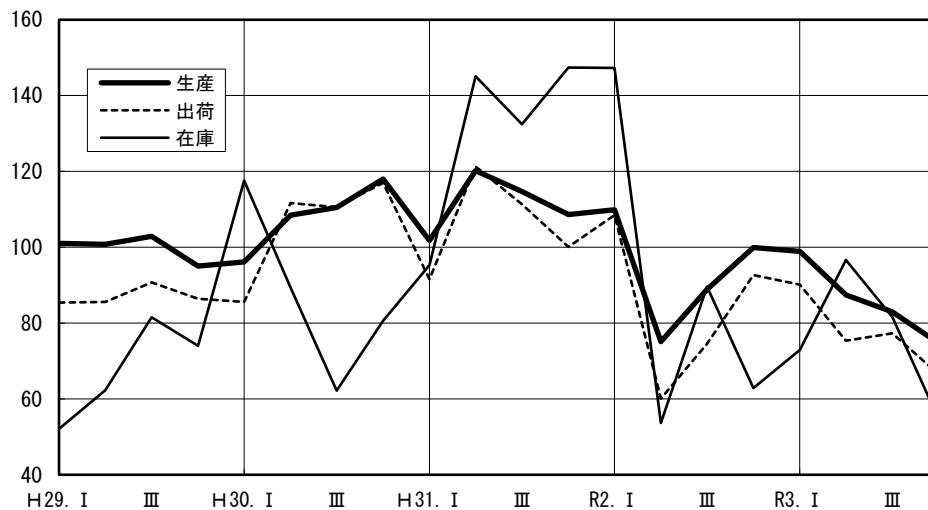


○ 電気機械関連工業 — 生産指数 110.2 前年比13.1%の上昇 —

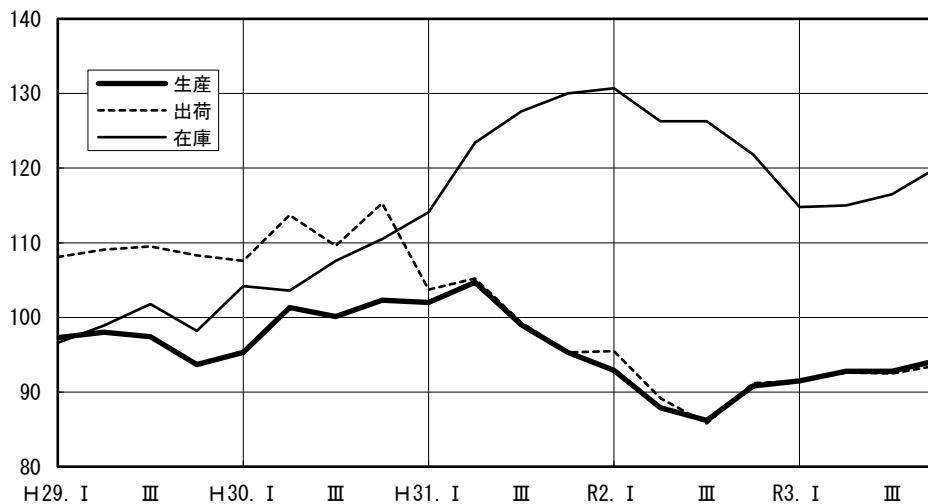


※電気機械関連工業＝電気・情報通信機械工業，電子部品・デバイス工業

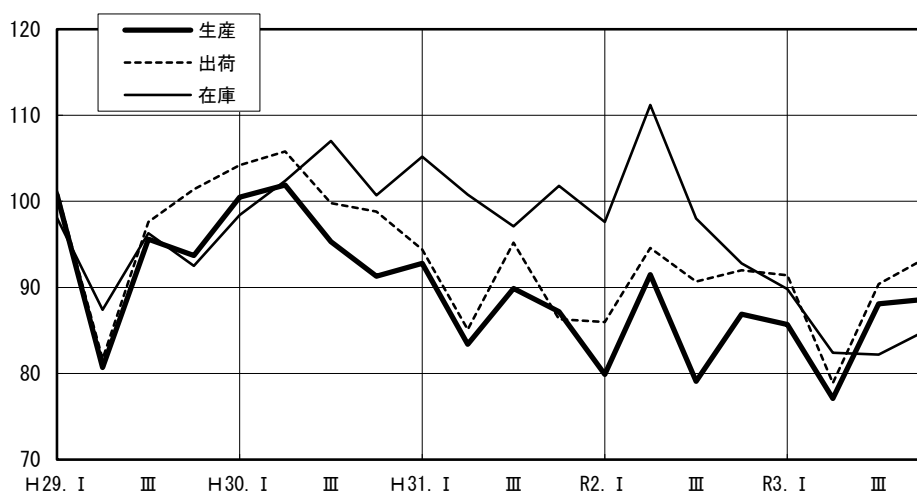
○ 輸送機械工業 — 生産指数 86.1 前年比 8.8%の低下 —



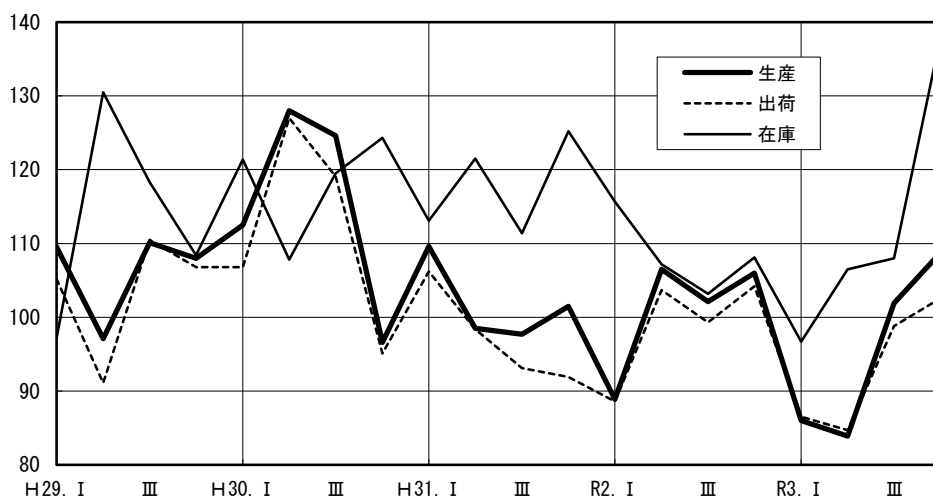
○ 窯業・土石製品工業 — 生産指数 92.8 前年比 3.2%の上昇 —



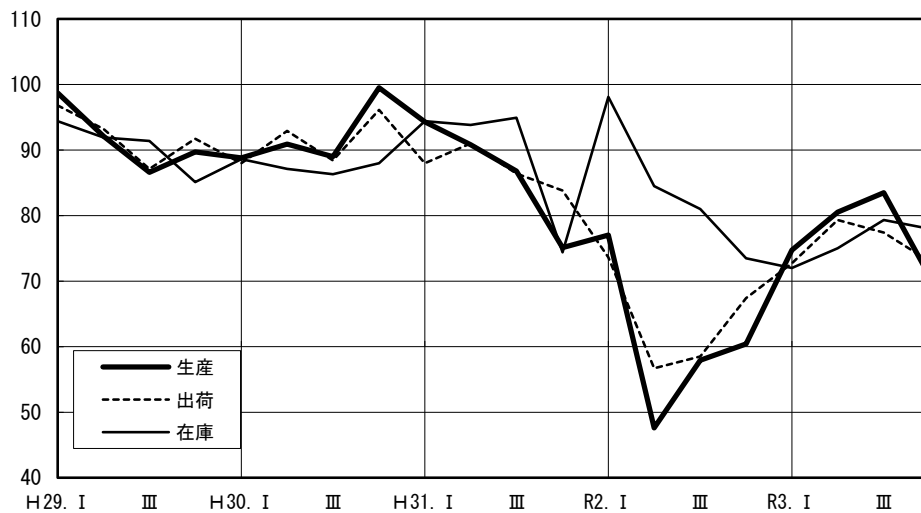
○ 化学工業(医薬品を除く) — 生産指数 85.2 前年比1.1%の上昇 —



○ 石油・石炭製品工業 — 生産指数 95.7 前年比 4.7%の低下 —



○ 繊維工業(合成繊維) — 生産指数 77.6 前年比 26.6%の上昇 —





### Ⅲ 指数表

- 第1表 鉱工業指数の推移（岡山県・全国）
- 第2表 生産指数の推移
- 第3表 出荷指数の推移
- 第4表 在庫指数の推移
- 第5表 業種分類生産指数（付加価値額ウェイト）
- 第6表     〃      出荷指数
- 第7表     〃      在庫指数
- 第8表 特殊分類生産指数（付加価値額ウェイト）
- 第9表     〃      出荷指数
- 第10表    〃      在庫指数
- 第11表 特掲業種分類指数

第1表 鉱工業指数の推移（岡山県・全国）

(原指数)

(平成27年(2015) = 100)

	生産		出荷		在庫	
	岡山県	全国	岡山県	全国	岡山県	全国
平成29年	100.6	103.1	100.1	102.2	98.1	98.8
30	103.6	104.2	103.6	103.0	99.6	100.5
令和元	101.4	101.1	97.7	100.2	111.0	101.7
2	92.8	90.6	90.8	89.6	96.6	93.2
3	93.4	95.7	90.4	93.7	96.5	97.8

(季節調整済指数)

(平成27年(2015) = 100)

平成29年 I 期	100.5	101.3	99.8	100.7	94.1	98.9
II	99.6	103.2	96.7	102.3	96.2	99.0
III	100.6	103.2	100.5	102.4	97.1	99.1
IV	101.5	104.4	103.3	103.1	93.8	101.1
平成30年 I 期	102.4	103.5	101.1	102.2	100.1	103.6
II	105.2	104.3	108.2	103.6	99.1	101.6
III	103.7	103.6	103.9	102.4	100.1	102.0
IV	102.9	105.0	101.4	103.4	96.4	102.9
平成31年 I 期	103.1	102.8	98.8	101.6	99.9	103.4
令和元年 II	103.4	102.8	99.5	101.4	104.2	104.4
III	101.8	101.7	97.8	101.3	102.0	103.3
IV	98.5	98.0	95.3	97.3	107.6	104.0
令和2年 I 期	98.2	98.0	94.5	96.8	108.3	105.1
II	89.4	81.5	88.3	80.4	101.5	100.8
III	89.9	88.8	87.4	87.8	98.6	97.6
IV	93.6	93.9	92.1	93.0	94.4	96.0
令和3年 I 期	94.0	96.3	90.5	94.5	95.0	94.5
II	93.2	96.5	88.6	95.3	95.1	95.7
III	94.1	94.7	92.2	92.2	95.1	97.9
IV	92.4	94.9	90.2	92.4	94.5	99.9

## 第2表 生産指数の推移

(平成27年(2015)=100、原指数)

業種分類	ウェイト	2017年	2018年	2019年	2020年	2021年
鉱工業	10,000.0	100.6	103.6	101.4	92.8	93.4
製造工業	9,986.9	100.6	103.6	101.5	92.8	93.4
鉄鋼業	771.6	101.3	96.1	92.6	79.1	83.9
非鉄金属工業	121.9	105.1	108.8	110.4	107.0	106.4
金属製品工業	395.1	102.5	101.7	98.2	94.7	92.9
汎用・生産用・業務用機械工業	1,082.2	90.4	92.3	89.0	68.4	70.5
汎用機械工業	599.8	87.9	88.2	77.7	59.8	66.4
生産用機械工業	380.1	x	x	x	x	x
業務用機械工業	102.3	x	x	x	x	x
電気・情報通信機械工業	307.2	114.5	109.1	101.1	86.6	102.1
電子部品・デバイス工業	453.8	113.7	107.9	99.9	104.7	115.6
輸送機械工業	1,108.8	99.6	108.1	111.4	94.4	86.1
窯業・土石製品工業	386.6	96.5	99.7	100.1	89.9	92.8
化学工業	1,362.9	98.2	107.5	107.1	102.7	104.9
石油・石炭製品工業	390.3	106.8	115.3	102.5	100.4	95.7
プラスチック製品工業	767.2	109.9	114.0	110.5	106.9	109.4
パルプ・紙・紙加工品工業	156.9	103.8	105.4	101.3	97.5	99.0
繊維工業	503.7	98.5	99.0	96.0	100.6	89.2
食料品工業	1,380.8	99.4	104.7	102.7	94.8	96.0
その他の工業	797.9	98.0	96.1	97.8	88.1	88.0
ゴム製品工業	212.5	106.7	113.2	122.7	103.7	113.5
家具工業	32.5	86.4	69.2	44.3	88.6	98.3
印刷業	335.0	93.8	89.2	87.9	79.5	75.2
木材・木製品工業	115.1	105.8	99.9	100.3	90.3	84.4
その他製品工業	102.8	88.8	87.7	92.3	81.7	77.4
鉱業	13.1	89.6	81.8	78.0	67.4	70.7
公益事業	294.1	78.7	75.9	71.3	62.0	72.4
産業総合	10,294.1	100.0	102.8	100.6	91.9	92.8
参考 電機機械関連工業	761.0	114.0	108.3	100.4	97.4	110.2

電機機械関連工業＝電気・情報通信機械工業、電子部品・デバイス工業

財分類	ウェイト	2017年	2018年	2019年	2020年	2021年
鉱工業総合	10,000.0	100.6	103.6	101.4	92.8	93.4
最終需要財	3,782.3	98.8	104.5	106.3	97.5	94.1
投資財	1,539.7	98.0	95.7	97.1	85.5	82.2
資本財	764.2	92.3	88.7	92.2	76.0	70.3
建設財	775.5	103.7	102.6	101.9	95.0	93.9
消費財	2,242.6	99.3	110.4	112.4	105.5	102.1
耐久消費財	377.3	80.0	101.7	103.5	84.0	73.9
非耐久消費財	1,865.3	103.1	112.0	114.2	109.7	107.6
生産財	6,217.7	101.7	103.1	98.6	90.0	93.0
鉱工業用生産財	5,358.4	102.7	104.7	99.9	91.0	95.0
その他の生産財	859.3	95.6	93.0	90.8	84.0	80.2

### 第3表 出荷指数の推移

(平成27年(2015)=100、原指数)

業 種 分 類	ウェイト	2017年	2018年	2019年	2020年	2021年
鉱工業	10,000.0	100.1	103.6	97.7	90.8	90.4
製造工業	9,994.1	100.1	103.6	97.7	90.8	90.4
鉄鋼業	1,307.6	102.4	99.0	91.7	78.2	83.8
非鉄金属工業	105.6	105.7	107.8	110.7	106.2	105.7
金属製品工業	262.0	102.9	102.0	98.4	95.3	93.9
汎用・生産用・業務用機械工業	699.1	90.6	92.4	91.3	70.9	71.8
汎用機械工業	381.7	84.3	84.8	75.8	58.9	63.0
生産用機械工業	269.2	x	x	x	x	x
業務用機械工業	48.2	x	x	x	x	x
電気・情報通信機械工業	284.8	111.9	103.9	94.2	79.1	87.6
電子部品・デバイス工業	556.8	114.8	101.3	92.0	98.7	110.8
輸送機械工業	1,073.5	86.2	105.4	105.0	86.1	78.2
窯業・土石製品工業	243.8	108.5	111.4	100.7	91.0	92.5
化学工業	1,588.2	98.0	106.5	98.7	98.9	97.7
石油・石炭製品工業	1,526.2	103.9	111.4	98.1	98.9	93.4
プラスチック製品工業	407.0	106.9	112.8	108.6	107.2	107.9
パルプ・紙・紙加工品工業	115.5	104.2	106.7	101.1	96.0	98.3
繊維工業	329.8	99.2	98.5	95.3	94.8	89.3
食料品工業	953.5	98.9	99.1	97.0	88.3	87.7
その他の工業	540.7	99.3	97.6	99.8	90.3	89.5
ゴム製品工業	123.5	107.9	116.5	127.2	108.0	119.5
家具工業	20.8	86.9	68.9	43.6	91.8	102.3
印刷業	229.4	93.8	89.2	87.9	79.5	75.2
木材・木製品工業	102.4	110.8	106.7	109.1	98.8	91.7
その他製品工業	64.6	88.2	86.5	92.9	80.8	75.1
鉱業	5.9	87.2	77.9	79.7	70.0	68.1
公益事業	408.6	120.5	119.7	120.7	113.2	115.3
産業総合	10,408.6	100.9	104.2	98.6	91.6	91.3
参考 電機機械関連工業	841.6	113.8	102.2	92.7	92.1	103.0

電機機械関連工業＝電気・情報通信機械工業、電子部品・デバイス工業

財 分 類	ウェイト	2017年	2018年	2019年	2020年	2021年
鉱工業総合	10,000.0	100.1	103.6	97.7	90.8	90.4
最終需要財	3,195.2	95.6	103.1	102.2	92.5	88.3
投資財	1,068.2	98.1	97.6	96.8	86.2	84.9
資本財	387.2	89.5	91.5	94.6	77.1	74.8
建設財	681.0	102.9	101.0	98.0	91.4	90.6
消費財	2,127.0	94.3	105.9	104.8	95.7	90.0
耐久消費財	699.1	77.6	100.1	100.6	84.1	71.8
非耐久消費財	1,427.9	102.5	108.7	106.9	101.4	98.9
生産財	6,804.8	102.2	103.9	95.6	89.9	91.3
鉱工業用生産財	5,408.8	102.6	103.8	95.7	89.5	92.3
その他の生産財	1,396.0	101.0	103.9	95.5	91.6	87.5

第4表 在庫指数の推移

(平成27年(2015)=100、原指数)

業種分類	ウェイト	2017年	2018年	2019年	2020年	2021年
鉱工業	10,000.0	98.1	99.6	111.0	96.6	96.5
製造工業	9,995.7	98.1	99.6	111.0	96.6	96.5
鉄鋼業	1,997.2	92.2	87.3	94.3	74.0	88.2
非鉄金属工業	18.2	67.5	101.2	83.6	102.0	105.5
金属製品工業	147.1	105.0	83.2	118.3	127.2	131.7
汎用・生産用・業務用機械工業	402.2	94.2	102.3	184.0	159.5	169.7
汎用機械工業	169.6	112.9	131.0	305.7	232.5	271.3
生産用機械工業	119.9	x	x	x	x	x
業務用機械工業	112.7	x	x	x	x	x
電気・情報通信機械工業	25.6	63.0	39.2	43.9	18.9	9.5
電子部品・デバイス工業	—	—	—	—	—	—
輸送機械工業	698.1	78.5	83.7	158.0	68.0	52.2
窯業・土石製品工業	441.3	102.3	114.9	135.3	125.3	125.4
化学工業	3,232.9	98.2	104.8	104.5	94.3	87.2
石油・石炭製品工業	611.3	104.7	117.7	125.3	112.9	151.3
プラスチック製品工業	351.3	107.8	92.9	94.3	86.4	92.5
パルプ・紙・紙加工品工業	157.3	110.2	80.1	74.2	94.6	92.6
繊維工業	1,011.4	113.1	112.1	116.3	133.2	106.0
食料品工業	574.4	91.0	94.6	93.1	91.7	85.5
その他の工業	327.4	112.1	99.4	80.8	72.3	89.1
ゴム製品工業	99.6	109.5	106.5	105.0	108.4	111.3
家具工業	26.7	100.0	0.0	0.0	0.0	0.0
印刷業	—	—	—	—	—	—
木材・木製品工業	153.0	112.9	102.1	70.7	52.2	85.7
その他製品工業	48.1	121.6	131.4	107.8	101.8	103.3
鉱業	4.3	71.3	95.5	114.0	92.5	81.8
公益事業	—	—	—	—	—	—
産業総合	10,000.0	98.1	99.6	111.0	96.6	96.5
参考 電機機械関連工業	25.6	63.0	39.2	43.9	18.9	9.5

電機機械関連工業＝電気・情報通信機械工業、電子部品・デバイス工業

財分類	ウェイト	2017年	2018年	2019年	2020年	2021年
鉱工業総合	10,000.0	98.1	99.6	111.0	96.6	96.5
最終需要財	3,018.7	108.3	94.2	114.0	99.9	90.7
投資財	982.8	97.5	83.1	84.7	84.7	94.3
資本財	274.5	86.2	72.1	86.4	95.1	86.2
建設財	708.3	101.8	87.4	84.0	80.7	97.5
消費財	2,035.9	113.5	99.5	128.1	107.2	89.0
耐久消費財	728.1	120.3	90.0	153.7	66.4	51.0
非耐久消費財	1,307.8	109.7	104.9	113.8	129.9	110.1
生産財	6,981.3	103.3	102.8	109.7	95.2	99.0
鉱工業用生産財	6,258.6	104.0	102.3	107.7	93.5	97.6
その他の生産財	722.7	97.1	106.9	126.7	110.5	111.6

第5表 業種分類生産指数（付加価値額ウェイト）

分類	鉱工業総合	製造工業											化学工業	
		鉄鋼業	工非鉄金属業	工金属製品	械用汎・業務用工業	機汎・工業用	機生産工業用	機業務工業用	機情電	電	工輸送機	工土窯石製業		
ウェイト	10000	9986.9	771.6	121.9	395.1	1082.2	599.8	380.1	102.3	307.2	453.8	1108.8	386.6	1362.9

原	指	数																
		3年	I期	II期	III期	IV期	1月	2月	3月	4月	5月	6月	7月	8月	9月	10月	11月	12月
		93.4	93.4	83.9	106.4	92.9	70.5	66.4	x	x	102.1	115.6	86.1	92.8	104.9			
		93.8	93.9	80.0	107.3	90.3	73.4	75.3	x	x	93.9	107.5	105.9	91.2	103.1			
		91.1	91.1	83.2	107.6	91.0	69.5	70.2	x	x	94.4	123.8	78.6	91.7	93.5			
		93.9	94.0	85.3	109.3	93.0	71.5	61.5	x	x	111.8	114.4	79.0	87.4	108.4			
		94.8	94.8	86.9	101.3	97.2	67.6	58.5	x	x	108.4	116.6	80.9	100.9	114.4			
		89.3	89.3	82.1	110.8	88.4	65.2	71.4	x	x	95.6	98.4	94.0	86.1	99.7			
		91.0	91.1	70.3	101.5	89.9	71.1	72.1	x	x	94.9	103.4	114.9	89.5	95.3			
		101.2	101.2	87.6	109.6	92.6	84.0	82.3	x	x	91.2	120.8	108.7	98.0	114.3			
		95.6	95.7	79.2	108.0	94.9	74.3	78.9	x	x	91.2	118.5	90.5	97.7	107.6			
		83.3	83.3	82.8	107.9	84.9	57.8	58.2	x	x	90.7	120.7	63.5	84.6	85.2			
		94.3	94.3	87.6	107.0	93.2	76.3	73.5	x	x	101.4	132.2	81.8	92.8	87.7			
		96.5	96.5	85.9	113.1	96.8	83.1	69.2	x	x	111.6	120.3	72.2	91.9	99.6			
		89.0	89.0	86.0	108.1	88.7	59.2	49.4	x	x	110.6	103.4	70.1	80.4	109.8			
		96.3	96.4	84.1	106.7	93.4	72.1	65.9	x	x	113.3	119.4	94.8	90.0	115.8			
		94.8	94.8	91.8	100.7	92.3	69.1	63.3	x	x	108.6	114.1	89.9	98.8	109.9			
		95.6	95.6	80.5	99.7	103.1	68.7	58.1	x	x	104.4	120.8	79.9	100.7	118.6			
		94.0	94.0	88.3	103.4	96.2	65.0	54.2	x	x	112.2	114.9	73.0	103.3	114.7			

季	節	調	整	済	指	数													
						3年	I期	II期	III期	IV期	1月	2月	3月	4月	5月	6月	7月	8月	9月
						94.0	94.1	78.5	107.7	92.9	72.0	71.0	x	x	93.5	113.4	98.9	91.5	101.9
						93.2	93.0	84.2	107.5	91.2	72.0	71.0	x	x	99.0	121.3	87.4	92.8	99.7
						94.1	94.1	87.4	107.2	92.8	72.4	64.7	x	x	110.3	112.2	83.0	92.8	107.3
						92.4	92.5	85.9	102.9	94.6	65.8	58.9	x	x	105.0	115.6	74.7	94.3	109.8
						95.0	95.1	77.6	110.5	95.1	72.6	73.1	x	x	95.2	110.7	103.8	93.0	101.3
						93.8	93.9	74.8	106.6	94.2	72.6	69.4	x	x	92.9	113.4	98.7	91.2	102.2
						93.3	93.4	83.2	105.9	89.4	70.9	70.6	x	x	92.4	116.1	94.3	90.3	102.1
						95.3	95.5	81.1	108.4	92.1	74.0	71.1	x	x	95.9	118.0	93.3	94.5	104.2
						90.7	90.0	84.7	106.2	89.8	67.9	71.2	x	x	100.2	122.9	87.1	90.6	96.5
						93.5	93.6	86.7	107.9	91.7	74.1	70.6	x	x	100.8	123.1	81.8	93.2	98.3
						94.1	94.1	88.8	109.5	94.3	80.1	67.7	x	x	109.7	115.1	78.2	96.1	100.7
						95.0	95.0	89.1	105.7	93.1	69.2	63.1	x	x	112.0	108.0	88.3	90.2	108.2
						93.1	93.2	84.3	106.4	91.1	67.9	63.2	x	x	109.1	113.6	82.6	92.2	112.9
						93.9	94.0	89.1	101.7	91.6	70.8	68.6	x	x	104.6	113.3	81.2	94.5	107.9
						93.9	94.0	83.3	104.0	96.7	64.8	55.0	x	x	103.8	119.3	73.0	94.3	116.2
						89.4	89.4	85.4	102.9	95.4	61.7	53.2	x	x	106.7	114.3	70.0	94.1	105.3

石油 炭 製 業 品	製 品 工 業	紙 加 工 品 工 業	織 維 工 業	工 食 料 業 品	工 そ の 他 業	工 ゴ ム 製 業 品	家 具 工 業	印 刷 業	品 木 材 工 業 製	製 そ の 工 業 他	鈦 業	公 益 事 業	産 業 総 合	電 機 機 械 関 連 工 業 ( 参 考 )	分 類
390.3	767.2	156.9	503.7	1380.8	797.9	212.5	32.5	335.0	115.1	102.8	13.1	294.1	10294.1	761.0	ウェイト

95.7	109.4	99.0	89.2	96.0	88.0	113.5	98.3	75.2	84.4	77.4	70.7	72.4	92.8	110.2	3年	原 指 数
88.5	108.9	95.3	94.7	86.1	96.6	123.5	94.3	90.0	83.1	78.1	71.1	69.0	93.1	102.1	I期	
78.1	111.3	100.4	85.6	101.5	89.5	114.2	90.8	83.4	78.3	70.1	67.5	71.7	90.5	111.9	II期	
106.6	109.7	99.4	87.9	99.1	84.2	108.1	96.6	65.9	86.5	88.1	70.4	70.7	93.3	113.3	III期	
109.8	107.6	100.7	88.7	97.2	81.6	108.1	111.4	61.6	89.5	73.4	73.7	78.3	94.3	113.3	IV期	
108.6	102.6	90.1	94.1	77.3	90.9	117.3	79.6	82.5	80.6	78.8	70.8	85.7	89.2	97.3	1月	
86.8	105.4	89.7	90.0	83.7	91.1	119.1	93.0	81.6	79.9	76.4	71.5	64.7	90.3	100.0	2月	
70.0	118.8	106.0	100.0	97.3	107.7	134.1	110.4	105.9	88.9	79.1	70.9	56.6	99.9	108.9	3月	
65.3	114.4	103.5	88.3	108.2	92.0	122.7	99.4	88.5	71.6	60.6	72.2	78.7	95.2	107.5	4月	
71.3	102.8	95.3	83.1	93.5	80.7	103.2	82.5	74.8	74.7	59.7	61.3	69.8	82.9	108.6	5月	
97.6	116.7	102.5	85.5	102.7	95.7	116.7	90.6	87.0	88.6	90.0	69.1	66.7	93.5	119.7	6月	
106.4	113.2	107.1	90.9	109.6	91.5	120.5	103.1	75.9	88.2	82.1	69.3	72.6	95.8	116.8	7月	
108.3	100.8	90.8	83.9	96.4	77.8	101.3	86.9	57.9	80.1	88.4	67.2	77.2	88.7	106.3	8月	
105.0	115.2	100.3	89.0	91.4	83.4	102.6	99.8	63.8	91.2	93.7	74.6	62.3	95.4	116.9	9月	
106.0	110.4	103.1	86.1	93.2	81.8	100.4	113.4	69.8	92.7	60.0	71.7	69.9	94.1	111.9	10月	
108.0	110.0	100.1	90.7	97.7	83.4	115.1	111.5	58.7	93.9	77.6	71.9	66.0	94.7	114.2	11月	
115.3	102.4	98.9	89.2	100.6	79.5	108.9	109.4	56.3	81.9	82.5	77.4	99.0	94.2	113.8	12月	

86.0	108.7	98.9	91.3	96.2	89.9	118.0	91.4	78.6	83.4	79.2	69.4	64.5	93.2	105.5	3年	季 節 調 整 指 数
83.9	110.0	99.1	87.0	99.0	90.9	120.7	90.7	78.9	82.2	80.7	70.6	76.5	92.7	111.7	I期	
101.9	111.4	100.0	87.4	93.6	88.0	112.6	102.1	74.7	86.4	77.5	70.9	70.7	93.3	111.9	II期	
108.8	107.7	97.7	91.4	94.7	82.9	102.8	110.0	67.0	85.8	72.5	71.8	77.8	92.1	111.6	III期	
94.4	109.3	98.5	95.0	95.6	92.1	118.6	84.0	80.9	84.5	83.3	70.3	72.1	94.4	104.5	IV期	
87.7	108.5	98.1	88.8	97.5	88.0	115.3	94.7	75.9	82.3	78.2	69.7	63.9	92.9	105.0	1月	
75.9	108.3	100.1	90.0	95.6	89.7	120.2	95.4	78.9	83.4	76.1	68.1	57.6	92.3	107.0	2月	
71.6	110.7	97.5	85.7	108.6	93.9	120.4	97.1	81.9	82.9	87.9	72.7	77.4	95.0	108.4	3月	
80.3	108.3	99.2	88.6	95.2	88.2	120.5	90.0	76.0	81.4	75.3	68.3	78.9	90.3	112.9	4月	
99.7	111.1	100.5	86.8	93.3	90.7	121.2	84.9	78.9	82.2	78.8	70.7	73.1	92.8	113.9	5月	
100.1	111.0	101.6	85.0	96.4	90.6	121.7	100.0	77.5	90.9	76.4	71.5	76.8	93.5	112.7	6月	
101.8	110.6	98.1	87.3	96.8	89.5	114.6	101.2	73.8	87.7	80.6	67.8	70.0	94.2	111.3	7月	
103.7	112.7	100.4	89.9	87.6	83.9	101.6	105.2	72.8	80.7	75.6	73.4	65.2	92.3	111.8	8月	
111.3	109.3	98.3	89.7	94.9	85.0	99.3	113.7	71.2	90.3	71.9	72.5	75.1	93.4	109.7	9月	
109.0	108.7	98.1	91.2	98.5	83.9	105.0	109.4	68.0	87.0	72.6	70.6	76.1	93.3	113.8	10月	
106.0	105.1	96.8	93.3	90.7	79.7	104.2	106.9	61.9	80.0	72.9	72.2	82.2	89.6	111.2	11月	
															12月	

第6表 業種分類出荷指数

分類	鉱工業総合	製造工業											輸送機械	土石業	化学工業
		鉄鋼業	工非鉄金属業	工金属製品	械用汎・業務用工業	汎用生産機械工業	機産工業	機生工業	機業工業	機情電	電	電			
ウエイト	10000	9994.1	1307.6	105.6	262.0	699.1	381.7	269.2	48.2	284.8	556.8	1073.5	243.8	1588.2	

原	指	数														
		3年	I期	II期	III期	IV期	1月	2月	3月	4月	5月	6月	7月	8月	9月	10月
		90.4	90.4	83.8	105.7	93.9	71.8	63.0	x	x	87.6	110.8	78.2	92.5	97.7	
		93.1	93.2	80.9	106.5	90.9	73.4	70.2	x	x	80.7	104.8	105.4	92.5	99.8	
		84.5	84.5	81.8	105.9	92.1	69.5	63.5	x	x	86.4	118.1	60.3	91.6	84.4	
		90.6	90.6	85.0	106.1	93.7	72.4	56.8	x	x	97.8	111.1	74.0	86.1	98.2	
		93.1	93.1	87.3	104.1	98.9	72.0	61.4	x	x	85.3	109.3	73.2	99.6	108.2	
		89.4	89.5	78.9	100.4	88.6	60.9	62.1	x	x	83.6	97.3	87.2	87.5	100.6	
		92.3	92.3	76.7	102.6	89.7	71.4	68.2	x	x	79.4	100.4	126.2	92.1	92.2	
		97.7	97.7	87.1	116.5	94.5	87.9	80.3	x	x	79.1	116.7	102.8	97.9	106.5	
		88.9	88.9	75.6	110.6	98.4	74.9	75.1	x	x	87.6	113.8	71.0	97.8	103.8	
		77.7	77.7	82.7	101.4	83.6	54.4	45.0	x	x	84.2	115.1	48.5	86.7	76.9	
		87.0	87.0	87.2	105.7	94.3	79.1	70.5	x	x	87.5	125.5	61.4	90.3	72.6	
		90.5	90.5	88.0	115.2	98.6	89.2	71.6	x	x	96.8	116.5	63.8	90.1	86.6	
		86.2	86.2	78.7	98.8	91.2	57.3	41.5	x	x	97.0	102.5	61.5	78.4	98.8	
		95.2	95.2	88.4	104.2	91.2	70.7	57.2	x	x	99.6	114.3	96.7	89.9	109.3	
		95.2	95.2	91.4	106.4	91.8	71.6	64.0	x	x	85.3	108.9	99.9	94.1	107.4	
		91.5	91.5	82.1	101.4	105.1	72.5	62.1	x	x	85.3	111.7	67.5	102.8	109.6	
		92.7	92.7	88.5	104.6	99.7	71.8	58.1	x	x	85.3	107.4	52.2	101.9	107.6	

季	節	調	整	済	指	数													
						3年	I期	II期	III期	IV期	1月	2月	3月	4月	5月	6月	7月	8月	9月
						90.5	90.5	77.3	107.5	92.8	72.8	66.3	x	x	85.2	109.4	90.1	91.5	98.5
						88.6	88.6	83.9	105.9	92.9	70.8	64.5	x	x	88.8	116.3	75.4	92.6	88.6
						92.2	92.2	88.2	105.3	93.3	74.0	59.4	x	x	93.1	109.1	77.3	92.5	100.1
						90.2	90.3	86.4	105.3	96.8	69.2	60.6	x	x	82.6	108.9	66.5	93.6	102.4
						91.3	91.4	77.3	110.2	95.1	70.1	65.2	x	x	86.0	108.9	93.2	90.3	101.1
						92.4	92.3	76.4	106.9	94.0	74.6	67.2	x	x	84.3	108.3	93.7	93.4	98.9
						87.9	87.7	78.2	105.4	89.2	73.8	66.6	x	x	85.2	111.0	83.4	90.7	95.5
						90.2	90.2	80.4	109.2	95.9	73.3	69.4	x	x	91.3	113.8	83.4	92.0	96.7
						85.6	85.7	83.8	105.6	89.2	64.3	55.7	x	x	88.3	119.5	74.3	92.6	87.7
						89.9	89.9	87.5	103.0	93.5	74.8	68.4	x	x	86.7	115.7	68.6	93.3	81.4
						91.2	91.2	89.7	110.9	94.9	88.0	69.0	x	x	91.9	110.3	72.4	94.8	92.7
						93.0	93.0	86.6	101.0	95.4	65.5	51.7	x	x	92.8	108.6	81.4	90.5	102.2
						92.3	92.3	88.3	103.9	89.7	68.4	57.4	x	x	94.7	108.3	78.1	92.1	105.4
						93.4	93.4	87.9	107.7	92.2	73.5	69.1	x	x	80.8	108.1	89.1	91.6	103.1
						90.2	90.2	82.8	106.3	101.8	68.5	57.3	x	x	82.4	110.5	59.3	95.2	104.5
						87.1	87.2	88.6	101.9	96.3	65.6	55.5	x	x	84.6	108.0	51.2	94.1	99.5



石油 炭 製 業品・	製 品 工 業	紙 加 工 品 ・ 紙 工 業	織 維 工 業	工 食 料 業 品	工 そ の 他 業 の	工 ゴ ム 製 業 品	家 具 工 業	印 刷 業	品 木 材 工 ・ 木 業 製	製 そ 品 の 工 業 他	鈇 業	公 益 事 業	産 業 総 合	電 機 機 械 関 連 工 業 ( 参 考 )	分 類
93.4	107.9	98.3	89.3	87.7	89.5	119.5	102.3	75.2	91.7	75.1	68.1	115.3	91.3	103.0	3年
90.0	103.2	95.3	134.5	78.7	98.9	130.2	97.9	90.0	94.0	78.6	71.4	123.5	94.3	96.7	I期
78.5	107.9	99.7	88.7	93.7	89.7	121.0	94.8	83.4	82.2	62.5	66.4	106.4	85.4	107.4	II期
102.6	108.7	97.7	63.2	87.2	85.1	113.9	100.4	65.9	90.5	84.9	65.3	118.7	91.7	106.6	III期
102.7	111.9	100.6	70.9	91.0	84.2	112.8	115.9	61.6	100.1	74.4	69.4	112.4	93.9	101.2	IV期
104.3	92.2	90.5	117.0	69.0	93.2	125.8	82.9	82.5	88.5	79.2	69.6	137.3	91.3	92.7	1月
89.0	100.0	89.6	126.0	80.0	93.2	123.4	97.1	81.6	90.6	80.0	69.9	119.7	93.4	93.3	2月
76.8	117.4	105.8	160.6	87.2	110.3	141.5	113.7	105.9	102.8	76.7	74.8	113.5	98.3	104.0	3月
64.9	122.1	103.7	117.3	102.6	91.6	126.8	103.2	88.5	80.6	49.5	71.6	108.3	89.7	104.9	4月
72.4	93.9	93.5	81.3	87.3	82.4	113.6	85.8	74.8	78.7	54.5	60.1	103.1	78.7	104.6	5月
98.1	107.8	101.8	67.4	91.3	95.1	122.7	95.3	87.0	87.2	83.4	67.5	107.9	87.8	112.7	6月
98.5	113.5	106.1	62.8	93.8	91.2	126.5	106.7	75.9	87.0	79.7	65.5	118.4	91.5	109.9	7月
109.9	102.8	87.8	55.8	82.2	76.4	106.2	90.4	57.9	83.9	69.1	62.9	120.4	87.6	100.7	8月
99.3	109.9	99.3	71.0	85.7	87.7	109.1	104.2	63.8	100.5	105.9	67.4	117.2	96.1	109.3	9月
99.8	106.7	101.3	71.3	88.0	85.1	104.8	117.0	69.8	104.2	61.0	67.0	111.2	95.8	100.9	10月
98.1	108.5	102.5	68.8	89.5	85.5	121.8	116.3	58.7	102.2	74.6	70.2	109.2	92.2	102.8	11月
110.2	120.4	98.1	72.5	95.5	82.1	111.9	114.4	56.3	93.9	87.6	70.9	116.9	93.7	99.9	12月

															3年	原
93.4	107.9	98.3	89.3	87.7	89.5	119.5	102.3	75.2	91.7	75.1	68.1	115.3	91.3	103.0	3年	原 指 数
90.0	103.2	95.3	134.5	78.7	98.9	130.2	97.9	90.0	94.0	78.6	71.4	123.5	94.3	96.7	I期	
78.5	107.9	99.7	88.7	93.7	89.7	121.0	94.8	83.4	82.2	62.5	66.4	106.4	85.4	107.4	II期	
102.6	108.7	97.7	63.2	87.2	85.1	113.9	100.4	65.9	90.5	84.9	65.3	118.7	91.7	106.6	III期	
102.7	111.9	100.6	70.9	91.0	84.2	112.8	115.9	61.6	100.1	74.4	69.4	112.4	93.9	101.2	IV期	
104.3	92.2	90.5	117.0	69.0	93.2	125.8	82.9	82.5	88.5	79.2	69.6	137.3	91.3	92.7	1月	
89.0	100.0	89.6	126.0	80.0	93.2	123.4	97.1	81.6	90.6	80.0	69.9	119.7	93.4	93.3	2月	
76.8	117.4	105.8	160.6	87.2	110.3	141.5	113.7	105.9	102.8	76.7	74.8	113.5	98.3	104.0	3月	
64.9	122.1	103.7	117.3	102.6	91.6	126.8	103.2	88.5	80.6	49.5	71.6	108.3	89.7	104.9	4月	
72.4	93.9	93.5	81.3	87.3	82.4	113.6	85.8	74.8	78.7	54.5	60.1	103.1	78.7	104.6	5月	
98.1	107.8	101.8	67.4	91.3	95.1	122.7	95.3	87.0	87.2	83.4	67.5	107.9	87.8	112.7	6月	
98.5	113.5	106.1	62.8	93.8	91.2	126.5	106.7	75.9	87.0	79.7	65.5	118.4	91.5	109.9	7月	
109.9	102.8	87.8	55.8	82.2	76.4	106.2	90.4	57.9	83.9	69.1	62.9	120.4	87.6	100.7	8月	
99.3	109.9	99.3	71.0	85.7	87.7	109.1	104.2	63.8	100.5	105.9	67.4	117.2	96.1	109.3	9月	
99.8	106.7	101.3	71.3	88.0	85.1	104.8	117.0	69.8	104.2	61.0	67.0	111.2	95.8	100.9	10月	
98.1	108.5	102.5	68.8	89.5	85.5	121.8	116.3	58.7	102.2	74.6	70.2	109.2	92.2	102.8	11月	
110.2	120.4	98.1	72.5	95.5	82.1	111.9	114.4	56.3	93.9	87.6	70.9	116.9	93.7	99.9	12月	

															3年	季
86.5	107.8	99.5	91.4	87.2	92.1	123.6	95.9	78.6	94.2	76.6	69.7	114.9	91.6	101.5	I期	季 節 調 整 指 数
84.7	107.8	99.4	89.2	89.2	92.2	128.2	94.1	78.9	87.6	74.6	67.7	115.6	89.7	106.3	II期	
98.8	110.1	97.0	87.8	86.9	88.7	117.8	105.8	74.7	91.4	74.2	66.5	117.4	93.2	104.2	III期	
102.6	106.0	97.5	87.3	87.2	84.8	108.5	114.3	67.0	93.4	73.9	68.7	112.7	91.0	100.0	IV期	
92.6	109.8	99.3	92.4	85.7	94.1	123.8	89.9	80.9	93.8	83.8	69.3	121.2	92.7	101.4	1月	
88.6	107.5	97.8	90.8	89.3	90.5	120.0	98.9	75.9	94.9	79.8	70.1	111.7	93.2	100.7	2月	
78.3	106.2	101.4	90.9	86.6	91.6	127.0	98.8	78.9	93.8	66.3	69.8	111.8	88.8	102.4	3月	
74.9	109.1	98.6	89.7	95.6	94.2	128.7	100.6	81.9	88.5	73.8	70.3	112.3	91.2	105.3	4月	
77.4	106.8	98.8	88.3	86.5	90.6	129.6	91.5	76.0	89.3	73.3	64.0	115.3	87.0	107.2	5月	
101.9	107.4	100.8	89.6	85.5	91.8	126.4	90.1	78.9	85.0	76.8	68.8	119.1	91.0	106.4	6月	
92.6	110.0	98.9	91.9	86.4	90.0	126.5	102.9	77.5	89.7	71.7	66.6	121.4	92.3	105.2	7月	
105.0	110.4	93.8	83.2	86.7	87.9	117.7	105.1	73.8	93.0	67.2	63.6	115.6	94.0	103.9	8月	
98.7	110.0	98.4	88.3	87.5	88.1	109.2	109.3	72.8	91.6	83.8	69.2	115.1	93.2	103.6	9月	
104.2	107.5	96.5	90.5	88.2	86.9	104.1	117.8	71.2	101.7	75.5	68.3	112.3	93.8	98.4	10月	
101.9	107.0	100.3	89.7	87.1	86.4	112.2	114.1	68.0	94.1	71.2	68.9	113.4	91.1	101.3	11月	
101.8	103.6	95.8	81.8	86.2	81.2	109.1	111.1	61.9	84.3	75.1	68.9	112.4	88.1	100.3	12月	

第7表 業種分類在庫指数

分類	鉱工業総合	製造工業											化学工業	
		鉄鋼業	工非鉄金属業	工金属製業品	械用汎・用・生 工・業務用業機産	機汎 械工業用	機生 械産工業用	機業 械務工業用	機情電 械報気 工通業信	デ電子部 バイス品 ス工業	工輸 送機 業械	工土窯 石製業 業品		
ウエイト	10000	9995.7	1997.2	18.2	147.1	402.2	169.6	119.9	112.7	25.6	-	698.1	441.3	3232.9

原 指 数	3年	業種別													
		鉄鋼業	工非鉄金属業	工金属製業品	械用汎・用・生 工・業務用業機産	機汎 械工業用	機生 械産工業用	機業 械務工業用	機情電 械報気 工通業信	デ電子部 バイス品 ス工業	工輸 送機 業械	工土窯 石製業 業品	化学工業		
I期	90.9	90.9	66.6	105.5	144.8	286.9	548.4	x	x	15.4	-	59.6	110.8	89.7	
	92.2	92.2	82.0	116.4	144.7	261.6	492.6	x	x	16.1	-	97.6	113.2	75.8	
	98.0	98.0	82.4	142.2	153.1	251.8	460.0	x	x	13.4	-	97.0	120.0	84.3	
	96.5	96.5	88.2	105.5	131.7	169.7	271.3	x	x	9.5	-	52.2	125.4	87.2	
II期	1月	102.2	102.2	77.8	137.8	137.2	209.9	352.1	x	x	24.7	-	132.7	112.4	96.0
	2月	92.4	92.4	67.5	132.8	150.6	209.1	362.7	x	x	30.7	-	61.1	110.2	93.0
	3月	90.9	90.9	66.6	105.5	144.8	286.9	548.4	x	x	15.4	-	59.6	110.8	89.7
	4月	89.6	89.6	78.1	94.3	123.7	179.5	288.1	x	x	16.0	-	90.9	108.9	90.1
	5月	95.1	95.1	84.2	114.4	144.6	266.4	493.4	x	x	14.1	-	96.1	109.2	87.6
	6月	92.2	92.2	82.0	116.4	144.7	261.6	492.6	x	x	16.1	-	97.6	113.2	75.8
	7月	82.3	82.3	80.5	104.7	136.0	75.1	44.5	x	x	16.6	-	48.6	115.7	73.8
	8月	93.7	93.7	87.5	135.5	125.2	194.3	323.6	x	x	12.2	-	74.9	118.7	83.4
	9月	98.0	98.0	82.4	142.2	153.1	251.8	460.0	x	x	13.4	-	97.0	120.0	84.3
	10月	96.9	96.9	92.2	120.3	165.5	235.2	418.9	x	x	13.9	-	46.6	125.8	84.8
	11月	97.7	97.7	92.2	113.2	149.7	202.1	338.2	x	x	9.3	-	53.7	123.6	85.3
	12月	96.5	96.5	88.2	105.5	131.7	169.7	271.3	x	x	9.5	-	52.2	125.4	87.2

季 節 調 整 指 数	3年	業種別													
		鉄鋼業	工非鉄金属業	工金属製業品	械用汎・用・生 工・業務用業機産	機汎 械工業用	機生 械産工業用	機業 械務工業用	機情電 械報気 工通業信	デ電子部 バイス品 ス工業	工輸 送機 業械	工土窯 石製業 業品	化学工業		
I期	95.0	95.0	73.8	116.0	149.1	265.6	486.8	x	x	14.1	-	72.9	114.8	89.8	
	95.1	95.1	82.5	114.5	133.4	253.0	433.4	x	x	17.1	-	96.6	115.0	82.4	
	95.1	95.1	83.4	134.2	159.4	248.3	457.0	x	x	12.3	-	81.6	116.5	82.2	
	94.5	94.5	87.6	116.1	136.4	205.4	371.2	x	x	10.3	-	54.7	120.2	84.9	
II期	1月	96.5	96.5	72.9	114.2	132.4	204.9	343.4	x	x	24.6	-	117.9	112.8	92.6
	2月	91.1	91.1	64.6	124.9	150.9	214.5	377.5	x	x	30.5	-	65.1	114.1	91.1
	3月	95.0	95.0	73.8	116.0	149.1	265.6	486.8	x	x	14.1	-	72.9	114.8	89.8
	4月	94.1	94.1	79.8	103.6	124.5	204.5	343.8	x	x	17.0	-	92.1	115.0	92.0
	5月	96.8	96.8	81.6	106.3	135.4	225.5	384.2	x	x	14.3	-	95.1	114.9	87.8
	6月	95.1	95.1	82.5	114.5	133.4	253.0	433.4	x	x	17.1	-	96.6	115.0	82.4
	7月	85.3	85.3	84.0	113.9	144.7	71.2	41.8	x	x	16.1	-	50.7	115.4	77.6
	8月	93.1	93.1	87.8	127.2	142.3	215.0	380.7	x	x	12.7	-	76.0	116.2	82.0
	9月	95.1	95.1	83.4	134.2	159.4	248.3	457.0	x	x	12.3	-	81.6	116.5	82.2
	10月	95.1	95.1	90.1	128.6	159.5	233.0	418.7	x	x	12.4	-	44.6	118.9	82.9
	11月	95.7	95.7	91.2	124.6	141.5	203.6	361.9	x	x	10.4	-	56.5	119.2	84.9
	12月	94.5	94.5	87.6	116.1	136.4	205.4	371.2	x	x	10.3	-	54.7	120.2	84.9

石油 炭 製 業品・	製 品 工 業	紙 加 工 品 紙 業	織 維 工 業	工 食 料 業 品	工 そ の 他 業 の	工 ゴ ム 製 業 品	家 具 工 業	印 刷 業	品 木 材 工 ・ 木 業 製	製 そ の 工 業 他	鈇 業	公 益 事 業	産 業 総 合	電 機 機 械 関 連 工 業 ( 参 考 )	分 類
611.3	351.3	157.3	1011.4	574.4	327.4	99.6	26.7	0.0	153.0	48.1	4.3	0.0	10000.0	25.6	ウェイト

151.3	92.5	92.6	106.0	85.5	89.1	111.3	0.0	—	85.7	103.3	81.8	—	96.5	9.5	3年	原 指 数
87.2	97.4	90.9	77.8	91.4	69.9	106.8	0.0	—	51.4	91.2	78.6	—	90.9	15.4	I期	
107.9	103.8	92.6	70.8	87.5	82.3	106.4	0.0	—	70.4	116.1	77.5	—	92.2	16.1	II期	
108.2	102.3	99.0	93.5	89.1	96.2	107.1	0.0	—	96.8	125.2	80.3	—	98.0	13.4	III期	
151.3	92.5	92.6	106.0	85.5	89.1	111.3	0.0	—	85.7	103.3	81.8	—	96.5	9.5	IV期	
119.3	94.4	93.7	105.4	93.5	74.1	104.5	0.0	—	58.9	100.5	89.6	—	102.2	24.7	1月	
106.1	96.1	92.7	95.2	93.3	73.3	106.8	0.0	—	59.3	89.1	88.3	—	92.4	30.7	2月	
87.2	97.4	90.9	77.8	91.4	69.9	106.8	0.0	—	51.4	91.2	78.6	—	90.9	15.4	3月	
86.1	89.0	88.5	67.1	96.5	72.1	109.9	0.0	—	50.2	103.8	79.1	—	89.6	16.0	4月	
97.0	97.0	92.6	68.0	91.3	72.7	104.2	0.0	—	53.4	109.0	76.0	—	95.1	14.1	5月	
107.9	103.8	92.6	70.8	87.5	82.3	106.4	0.0	—	70.4	116.1	77.5	—	92.2	16.1	6月	
119.6	101.7	93.9	78.5	90.8	92.2	107.2	0.0	—	90.2	118.9	76.6	—	82.3	16.6	7月	
105.5	99.5	97.2	89.0	89.5	98.2	107.8	0.0	—	92.0	152.6	75.8	—	93.7	12.2	8月	
108.2	102.3	99.0	93.5	89.1	96.2	107.1	0.0	—	96.8	125.2	80.3	—	98.0	13.4	9月	
116.8	107.8	101.5	94.2	86.5	94.6	108.9	0.0	—	94.7	117.2	78.9	—	96.9	13.9	10月	
138.5	108.1	93.6	100.1	87.1	94.2	107.7	0.0	—	94.5	117.8	77.3	—	97.7	9.3	11月	
151.3	92.5	92.6	106.0	85.5	89.1	111.3	0.0	—	85.7	103.3	81.8	—	96.5	9.5	12月	

96.7	96.6	93.9	89.4	90.1	74.0	107.0	0.0	—	56.2	101.9	80.6	—	95.0	14.1	3年	季 節 調 整 指 数
106.5	99.6	87.5	86.4	86.5	77.3	106.1	0.0	—	65.3	109.5	77.8	—	95.1	17.1	I期	
108.0	99.1	97.3	86.7	90.9	93.0	110.1	0.0	—	88.3	119.1	78.3	—	95.1	12.3	II期	
138.1	104.8	96.4	87.4	88.1	93.2	109.5	0.0	—	90.5	110.9	79.5	—	94.5	10.3	III期	
107.2	97.4	94.1	90.1	95.7	76.8	106.2	0.0	—	62.7	99.7	88.0	—	96.5	24.6	IV期	
113.9	95.9	95.3	89.1	93.4	74.6	106.4	0.0	—	59.4	90.7	87.7	—	91.1	30.5	1月	
96.7	96.6	93.9	89.4	90.1	74.0	107.0	0.0	—	56.2	101.9	80.6	—	95.0	14.1	2月	
87.5	95.4	89.8	86.3	89.4	76.1	105.7	0.0	—	57.5	116.1	79.7	—	94.1	17.0	3月	
99.9	97.2	91.3	88.2	88.6	75.1	101.4	0.0	—	58.5	109.9	78.8	—	96.8	14.3	4月	
106.5	99.6	87.5	86.4	86.5	77.3	106.1	0.0	—	65.3	109.5	77.8	—	95.1	17.1	5月	
121.2	98.8	91.2	84.8	90.1	86.9	107.5	0.0	—	83.9	110.7	77.8	—	85.3	16.1	6月	
97.0	98.1	94.6	86.1	90.6	96.9	111.6	0.0	—	91.1	143.0	76.3	—	93.1	12.7	7月	
108.0	99.1	97.3	86.7	90.9	93.0	110.1	0.0	—	88.3	119.1	78.3	—	95.1	12.3	8月	
127.3	102.9	102.2	84.9	89.5	92.1	110.3	0.0	—	88.6	113.2	77.7	—	95.1	12.4	9月	
139.1	103.4	95.3	85.4	89.4	90.2	107.2	0.0	—	85.2	115.9	77.3	—	95.7	10.4	10月	
138.1	104.8	96.4	87.4	88.1	93.2	109.5	0.0	—	90.5	110.9	79.5	—	94.5	10.3	11月	
															12月	

第8表 特殊分類生産指数（付加価値額ウェイト）

分類	鉱工業総合	生産財							生産財	生鉱工業財用	生その他財の
		最終需要財	投資財	資本財	建設財	消費財	消費財	消費財			
ウェイト	10000	3782.3	1539.7	764.2	775.5	2242.6	377.3	1865.3	6217.7	5358.4	859.3

原指数	3年	93.4	94.1	82.2	70.3	93.9	102.1	73.9	107.6	93.0	95.0	80.2
	I期	93.8	92.1	80.2	71.4	88.8	100.1	104.6	99.2	94.9	97.0	81.5
II期	91.1	91.4	77.8	66.7	88.8	100.5	52.8	109.9	90.9	93.2	76.4	
III期	93.9	96.2	84.4	73.6	95.0	104.1	72.8	110.2	92.6	94.9	77.8	
IV期	94.8	96.7	86.4	69.6	103.0	103.7	65.5	111.2	93.6	95.0	84.9	
月	1月	89.3	84.1	73.4	57.4	89.1	91.3	98.3	89.9	92.4	94.1	81.2
	2月	91.0	90.3	78.1	69.4	86.5	98.6	117.1	94.9	91.5	93.6	77.8
	3月	101.2	101.9	89.1	87.3	90.9	110.5	98.3	112.9	100.8	103.2	85.4
	4月	95.6	94.6	78.3	69.1	87.3	105.6	66.2	113.4	96.2	99.9	73.2
	5月	83.3	82.4	70.7	56.6	84.5	90.2	42.8	99.5	83.8	86.5	67.4
	6月	94.3	97.2	84.5	74.3	94.6	105.7	49.4	116.7	92.6	93.2	88.6
	7月	96.5	100.4	91.6	86.7	96.3	106.3	42.7	118.8	94.1	95.8	83.6
	8月	89.0	88.1	75.5	62.0	88.8	96.5	65.1	102.7	89.6	91.9	74.7
	9月	96.3	100.1	86.1	72.0	99.9	109.5	110.6	109.2	94.1	97.1	75.2
	10月	94.8	96.8	84.8	69.2	100.2	104.9	102.3	105.4	93.5	94.8	85.8
	11月	95.6	99.8	89.3	71.5	106.8	106.8	60.6	115.9	93.0	94.4	84.1
	12月	94.0	93.6	85.2	68.0	102.1	99.3	33.7	112.2	94.2	95.8	84.8

季節調整指数	3年	94.0	95.1	80.3	71.0	89.2	105.1	90.7	107.0	93.2	96.0	77.0
	I期	93.2	93.7	80.8	69.7	91.4	101.1	69.1	106.8	93.2	95.7	78.2
II期	94.1	94.3	85.2	73.3	96.3	101.4	72.8	105.8	93.7	95.8	80.8	
III期	92.4	93.1	82.8	67.0	98.8	100.4	57.5	110.1	92.0	93.0	84.4	
月	1月	95.0	95.5	81.1	68.5	93.5	105.8	103.5	106.5	94.6	97.5	78.8
	2月	93.8	96.2	79.9	71.4	89.0	107.6	90.4	108.1	92.3	94.4	77.6
	3月	93.3	93.7	79.8	73.2	85.1	102.0	78.2	106.4	92.8	96.1	74.6
	4月	95.3	96.5	82.6	71.9	91.4	104.5	81.5	108.3	93.2	95.7	76.3
	5月	90.7	92.1	77.4	63.7	91.2	99.5	66.9	104.4	92.0	94.7	75.9
	6月	93.5	92.5	82.3	73.4	91.5	99.4	58.8	107.7	94.3	96.6	82.3
	7月	94.1	94.4	92.5	86.4	97.1	98.2	50.9	105.3	94.1	95.9	82.6
	8月	95.0	94.4	82.4	67.5	95.9	102.5	85.7	105.2	94.5	97.2	81.0
	9月	93.1	94.2	80.6	66.1	95.9	103.6	81.7	106.9	92.4	94.4	78.9
	10月	93.9	97.2	84.9	70.1	99.2	104.5	87.9	108.3	92.9	93.7	83.2
	11月	93.9	94.6	84.0	67.5	100.7	104.1	51.8	116.0	92.5	92.8	91.7
	12月	89.4	87.6	79.6	63.4	96.4	92.7	32.7	106.0	90.6	92.4	78.3

第9表 特殊分類出荷指数

分類	鉱工業総合	最終需要財	投資財			消費財	消費財	消費財	消費財	生産財	生鉱工業財用	生その他財の
			資本財	建設財	消費財							
ウェイト	10000	3195.2	1068.2	387.2	681.0	2127.0	699.1	1427.9	6804.8	5408.8	1396.0	

原	指	数	特殊分類出荷指数																
			3年	I期	II期	III期	IV期	1月	2月	3月	4月	5月	6月	7月	8月	9月	10月	11月	12月
			90.4	88.3	84.9	74.8	90.6	90.0	71.8	98.9	91.3	92.3	87.5						
			93.1	95.3	81.3	71.1	87.1	102.3	103.6	101.7	92.1	92.9	89.3						
			84.5	81.7	79.4	68.9	85.4	82.9	47.8	100.1	85.8	88.2	76.3						
			90.6	86.8	86.6	82.4	89.0	86.9	70.2	95.1	92.4	93.2	89.2						
			93.1	89.4	92.2	77.0	100.9	87.9	65.6	98.9	94.9	94.8	95.2						
			89.4	84.7	75.7	54.2	87.9	89.2	83.1	92.3	91.6	90.5	96.0						
			92.3	100.8	79.7	68.5	86.1	111.3	130.7	101.8	88.3	89.0	85.8						
			97.7	100.4	88.5	90.7	87.3	106.4	96.9	111.0	96.4	99.1	86.0						
			88.9	85.8	77.0	67.7	82.2	90.3	58.2	106.0	90.4	95.9	68.8						
			77.7	74.0	74.0	59.3	82.4	74.0	39.3	91.0	79.4	81.4	71.4						
			87.0	85.4	87.2	79.6	91.6	84.4	45.9	103.3	87.7	87.4	88.7						
			90.5	86.2	92.3	100.6	87.6	83.1	49.9	99.4	92.5	93.8	87.2						
			86.2	79.2	77.7	68.5	82.9	79.9	56.6	91.4	89.5	89.5	89.4						
			95.2	95.1	89.9	78.1	96.6	97.7	104.2	94.4	95.3	96.3	91.1						
			95.2	97.7	93.3	73.5	104.6	99.9	111.4	94.3	94.0	94.4	92.2						
			91.5	88.4	91.7	77.4	99.8	86.8	55.3	102.3	92.9	94.1	88.4						
			92.7	82.0	91.7	80.0	98.4	77.1	30.2	100.0	97.8	95.9	104.9						

季	節	調	整	済	指	数	特殊分類出荷指数												
							3年	I期	II期	III期	IV期	1月	2月	3月	4月	5月	6月	7月	8月
							90.5	91.3	81.3	71.5	86.2	95.9	86.1	98.6	90.2	92.6	81.0		
							88.6	86.0	82.9	71.9	89.0	88.4	67.0	98.6	89.5	91.9	81.9		
							92.2	88.6	88.6	81.6	92.4	89.4	71.5	98.2	93.5	93.0	92.5		
							90.2	87.2	87.0	74.0	94.7	85.6	56.3	100.4	92.2	91.9	94.8		
							91.3	89.9	81.9	67.2	89.2	94.0	90.9	99.8	91.8	94.1	84.2		
							92.4	97.8	83.1	74.2	88.5	104.7	90.7	100.9	89.9	92.0	80.7		
							87.9	86.2	78.8	73.0	80.9	88.9	76.6	95.0	88.9	91.6	78.1		
							90.2	89.1	82.5	71.2	88.3	94.6	76.4	101.4	89.9	93.0	74.8		
							85.6	84.6	80.3	67.8	88.5	85.2	67.9	93.8	86.7	90.5	77.1		
							89.9	84.2	85.9	76.6	90.2	85.4	56.7	100.6	92.0	92.1	93.7		
							91.2	87.1	93.5	99.3	90.7	85.4	60.2	96.7	92.8	92.6	87.3		
							93.0	89.3	84.8	73.1	90.7	91.6	76.6	99.1	94.3	93.5	96.4		
							92.3	89.5	87.4	72.4	95.7	91.2	77.8	98.7	93.3	92.9	93.8		
							93.4	97.9	90.2	77.1	97.0	98.5	93.5	100.3	92.1	92.5	96.5		
							90.2	84.2	86.6	74.3	95.1	82.9	47.1	104.0	92.6	92.1	93.2		
							87.1	79.5	84.1	70.6	91.9	75.5	28.4	96.9	91.9	91.2	94.8		

第10表 特殊分類在庫指数

分類	鉱工業総合	最終需要財	投資財			消費財	消費財	消費財	消費財	生産財	生鉱工業財用	生その他財の
			資本財	建設財	消費財							
ウェイト	10000	3018.7	982.8	274.5	708.3	2035.9	728.1	1307.8	6981.3	6258.6	722.7	

原	3年	96.5	90.7	94.3	86.2	97.5	89.0	51.0	110.1	99.0	97.6	111.6
		指	I期	90.9	73.3	71.0	86.6	64.9	74.4	58.3	83.4	98.5
II期	92.2		83.3	82.5	84.1	81.9	83.7	94.7	77.6	96.1	98.7	73.7
数	III期	98.0	94.1	96.4	89.7	99.1	93.0	94.1	92.5	99.6	100.3	93.7
	IV期	96.5	90.7	94.3	86.2	97.5	89.0	51.0	110.1	99.0	97.6	111.6
数	1月	102.2	105.5	82.1	95.0	77.1	116.9	128.7	110.3	100.7	100.5	101.9
	2月	92.4	80.5	74.0	87.2	68.9	83.6	60.3	96.7	97.5	98.1	92.2
	3月	90.9	73.3	71.0	86.6	64.9	74.4	58.3	83.4	98.5	101.7	70.3
	4月	89.6	79.1	77.1	90.2	72.0	80.1	88.3	75.6	94.2	96.9	70.2
	5月	95.1	82.1	82.5	90.6	79.3	81.9	93.2	75.6	100.7	104.8	65.2
	6月	92.2	83.3	82.5	84.1	81.9	83.7	94.7	77.6	96.1	98.7	73.7
	7月	82.3	75.8	86.1	87.7	85.4	70.9	47.8	83.7	85.0	84.9	86.6
	8月	93.7	85.4	90.9	89.7	91.3	82.8	72.8	88.3	97.3	98.0	90.9
	9月	98.0	94.1	96.4	89.7	99.1	93.0	94.1	92.5	99.6	100.3	93.7
	10月	96.9	83.6	93.3	90.9	94.2	79.0	45.7	97.4	102.7	103.0	99.6
	11月	97.7	88.2	95.9	92.2	97.3	84.5	52.4	102.4	101.8	100.5	113.9
	12月	96.5	90.7	94.3	86.2	97.5	89.0	51.0	110.1	99.0	97.6	111.6

季	3年	95.0	84.8	80.1	95.3	73.6	86.7	70.8	91.9	100.7	101.9	86.0
		節	I期	95.1	88.3	82.5	87.9	80.3	91.1	93.8	88.8	97.0
II期	95.1		89.9	90.6	87.8	92.2	86.8	79.6	89.0	98.5	100.0	84.9
調	III期	94.5	83.3	92.4	85.4	94.3	79.9	53.5	95.8	99.6	100.0	92.6
	IV期	96.5	93.1	81.3	91.0	76.6	100.1	114.9	98.4	97.4	98.2	92.3
整	1月	91.1	77.8	74.0	86.6	70.8	80.3	64.1	90.7	96.5	96.1	104.2
	2月	95.0	84.8	80.1	95.3	73.6	86.7	70.8	91.9	100.7	101.9	86.0
済	3月	94.1	86.9	81.6	93.2	76.9	90.4	89.3	87.3	97.4	98.4	84.1
	4月	96.8	90.2	86.2	93.1	83.1	92.1	91.9	89.7	99.9	101.9	83.2
指	5月	95.1	88.3	82.5	87.9	80.3	91.1	93.8	88.8	97.0	98.3	83.9
	6月	85.3	79.3	85.8	86.4	85.1	75.5	49.8	89.5	87.1	87.3	87.1
数	7月	93.1	85.6	90.7	87.4	91.6	83.0	73.8	87.9	96.1	97.7	84.5
	8月	95.1	89.9	90.6	87.8	92.2	86.8	79.6	89.0	98.5	100.0	84.9
指	9月	95.1	80.4	89.5	89.7	89.2	76.0	43.7	91.3	101.3	103.2	85.3
	10月	95.7	82.4	88.9	87.1	90.8	79.0	55.2	90.6	101.5	101.7	99.4
	11月	94.5	83.3	92.4	85.4	94.3	79.9	53.5	95.8	99.6	100.0	92.6
	12月											

第11表 特掲業種分類指数

分類	生産						出荷						在庫					
	農業用機械	工作機械	自動車工業	造船業	化学工業を除く	医薬品を織維	農業用機械	工作機械	自動車工業	造船業	化学工業を除く	医薬品を織維	農業用機械	工作機械	自動車工業	造船業	化学工業を除く	医薬品を織維
ウェイト	116.7	176.4	757.0	351.8	1103.1	68.8	117.9	98.0	1073.5	-	1448.3	59.7	7.6	112.3	698.1	-	3232.9	153.0

原指数	3年						I期						II期						III期						IV期											
	1月	96.2	69.2	81.7	95.5	85.2	77.6	99.1	69.2	78.2	-	88.9	75.6	93.7	177.0	52.2	-	87.2	70.3	86.8	64.6	106.4	104.8	87.1	83.4	90.4	64.6	105.4	-	92.9	76.3	70.9	169.9	59.6	-	89.7
2月	86.8	64.6	106.4	104.8	87.1	83.4	90.4	64.6	105.4	-	92.9	76.3	70.9	169.9	59.6	-	89.7	72.1	105.4	54.1	68.7	99.9	71.9	83.9	108.5	54.1	60.3	-	74.7	82.8	94.0	165.5	97.6	-	75.8	72.8
3月	105.4	54.1	68.7	99.9	71.9	83.9	108.5	54.1	60.3	-	74.7	82.8	94.0	165.5	97.6	-	75.8	72.8	103.0	82.2	76.0	85.4	89.0	80.1	106.3	82.2	74.0	-	89.3	72.2	79.2	181.5	97.0	-	84.3	86.3
4月	103.0	82.2	76.0	85.4	89.0	80.1	106.3	82.2	74.0	-	89.3	72.2	79.2	181.5	97.0	-	84.3	86.3	89.7	75.9	75.7	92.0	92.7	63.1	91.1	75.9	73.2	-	98.7	70.9	93.7	177.0	52.2	-	87.2	70.3
5月	89.7	75.9	75.7	92.0	92.7	63.1	91.1	75.9	73.2	-	98.7	70.9	93.7	177.0	52.2	-	87.2	70.3	76.6	51.6	96.1	89.5	90.6	73.8	78.7	51.6	87.2	-	96.9	69.1	81.3	178.3	132.7	-	96.0	65.9
6月	76.6	51.6	96.1	89.5	90.6	73.8	78.7	51.6	87.2	-	96.9	69.1	81.3	178.3	132.7	-	96.0	65.9	83.5	63.6	117.0	110.5	80.5	79.2	85.5	63.6	126.2	-	85.8	77.8	87.8	162.6	61.1	-	93.0	65.2
7月	83.5	63.6	117.0	110.5	80.5	79.2	85.5	63.6	126.2	-	85.8	77.8	87.8	162.6	61.1	-	93.0	65.2	100.2	78.7	106.1	114.3	90.2	97.1	107.0	78.7	102.8	-	95.9	82.1	70.9	169.9	59.6	-	89.7	72.1
8月	100.2	78.7	106.1	114.3	90.2	97.1	107.0	78.7	102.8	-	95.9	82.1	70.9	169.9	59.6	-	89.7	72.1	105.6	56.4	81.9	109.2	90.8	84.5	111.7	56.4	71.0	-	96.6	85.1	62.7	175.2	90.9	-	90.1	71.3
9月	105.6	56.4	81.9	109.2	90.8	84.5	111.7	56.4	71.0	-	96.6	85.1	62.7	175.2	90.9	-	90.1	71.3	100.4	48.0	54.3	83.4	68.3	86.9	102.6	48.0	48.5	-	69.2	74.2	84.2	176.8	96.1	-	87.6	78.2
10月	100.4	48.0	54.3	83.4	68.3	86.9	102.6	48.0	48.5	-	69.2	74.2	84.2	176.8	96.1	-	87.6	78.2	110.3	57.8	70.0	107.2	56.7	80.2	111.1	57.9	61.4	-	58.4	89.1	94.0	165.5	97.6	-	75.8	72.8
11月	110.3	57.8	70.0	107.2	56.7	80.2	111.1	57.9	61.4	-	58.4	89.1	94.0	165.5	97.6	-	75.8	72.8	108.6	75.8	66.2	85.0	77.4	83.2	110.6	75.8	63.8	-	76.2	78.1	101.6	176.5	48.6	-	73.8	76.3
12月	108.6	75.8	66.2	85.0	77.4	83.2	110.6	75.8	63.8	-	76.2	78.1	101.6	176.5	48.6	-	73.8	76.3	101.4	72.4	67.1	76.4	99.3	82.5	104.4	72.4	61.5	-	93.4	62.3	87.5	179.4	74.9	-	83.4	87.6
1月	101.4	72.4	67.1	76.4	99.3	82.5	104.4	72.4	61.5	-	93.4	62.3	87.5	179.4	74.9	-	83.4	87.6	98.9	98.4	94.7	94.9	90.2	74.7	103.8	98.4	96.7	-	98.2	76.3	79.2	181.5	97.0	-	84.3	86.3
2月	98.9	98.4	94.7	94.9	90.2	74.7	103.8	98.4	96.7	-	98.2	76.3	79.2	181.5	97.0	-	84.3	86.3	88.0	73.2	88.9	91.9	92.5	43.1	89.7	73.2	99.9	-	100.0	79.2	89.9	185.7	46.6	-	84.8	64.2
3月	88.0	73.2	88.9	91.9	92.5	43.1	89.7	73.2	99.9	-	100.0	79.2	89.9	185.7	46.6	-	84.8	64.2	87.3	82.5	74.6	91.3	91.6	65.9	89.1	82.6	67.5	-	97.7	66.6	82.8	189.2	53.7	-	85.3	63.1
4月	87.3	82.5	74.6	91.3	91.6	65.9	89.1	82.6	67.5	-	97.7	66.6	82.8	189.2	53.7	-	85.3	63.1	93.7	72.0	63.7	92.9	94.0	80.3	94.6	72.0	52.2	-	98.4	66.9	93.7	177.0	52.2	-	87.2	70.3
5月	93.7	72.0	63.7	92.9	94.0	80.3	94.6	72.0	52.2	-	98.4	66.9	93.7	177.0	52.2	-	87.2	70.3																		

季節調整指数	3年						I期						II期						III期						IV期											
	1月	92.9	61.5	94.4	106.4	85.7	74.7	97.7	61.5	90.1	-	91.4	72.7	73.6	186.7	72.9	-	89.8	72.0	93.7	66.0	82.3	98.7	77.1	80.5	97.2	66.0	75.4	-	78.9	79.3	96.5	172.2	96.6	-	82.4
2月	93.7	66.0	82.3	98.7	77.1	80.5	97.2	66.0	75.4	-	78.9	79.3	96.5	172.2	96.6	-	82.4	75.0	98.2	76.1	80.4	88.0	88.1	83.5	101.4	76.1	77.3	-	90.4	77.4	83.6	175.8	81.6	-	82.2	79.3
3月	98.2	76.1	80.4	88.0	88.1	83.5	101.4	76.1	77.3	-	90.4	77.4	83.6	175.8	81.6	-	82.2	79.3	100.9	71.7	68.6	89.1	88.6	70.7	100.8	71.8	66.5	-	93.3	73.0	94.9	172.4	54.7	-	84.9	78.0
4月	100.9	71.7	68.6	89.1	88.6	70.7	100.8	71.8	66.5	-	93.3	73.0	94.9	172.4	54.7	-	84.9	78.0	91.2	59.2	101.9	108.8	88.1	73.0	93.8	59.2	93.2	-	94.1	75.7	86.7	172.1	117.9	-	92.6	70.1
5月	91.2	59.2	101.9	108.8	88.1	73.0	93.8	59.2	93.2	-	94.1	75.7	86.7	172.1	117.9	-	92.6	70.1	91.6	65.2	93.4	104.0	84.7	72.2	98.1	65.1	93.7	-	91.4	75.7	95.5	167.3	65.1	-	91.1	68.2
6月	96.0	60.2	87.9	106.4	84.4	79.0	101.2	60.2	83.4	-	88.6	66.7	73.6	186.7	72.9	-	89.8	72.0	96.0	60.2	87.9	106.4	84.4	79.0	101.2	60.2	83.4	-	88.6	66.7	73.6	186.7	72.9	-	89.8	72.0
7月	100.2	78.7	106.1	114.3	90.2	97.1	107.0	78.7	102.8	-	95.9	82.1	70.9	169.9	59.6	-	89.7	72.1	90.1	71.5	91.0	99.0	86.6	73.3	95.4	71.5	83.4	-	89.2	79.0	58.8	183.4	92.1	-	92.0	69.1
8月	105.6	56.4	81.9	109.2	90.8	84.5	111.7	56.4	71.0	-	96.6	85.1	62.7	175.2	90.9	-	90.1	71.3	95.3	62.1	82.0	100.0	78.1	85.9	98.7	62.1	74.3	-	79.3	78.4	78.3	183.4	95.1	-	87.8	74.1
9月	100.4	48.0	54.3	83.4	68.3	86.9	102.6	48.0	48.5	-	69.2	74.2	84.2	176.8	96.1	-	87.6	78.2	95.6	64.4	74.0	97.1	66.6	82.4	97.5	64.4	68.6	-	68.2	80.6	96.5	172.2	96.6	-	82.4	75.0
10月	110.3	57.8	70.0	107.2	56.7	80.2	111.1	57.9	61.4	-	58.4	89.1	94.0	165.5	97.6	-	75.8	72.8	97.5	74.7	74.5	84.2	80.4	80.9	100.2	74.7	72.4	-	82.5	82.6	94.6	171.2	50.7	-	77.6	73.1
11月	108.6	75.8	66.2	85.0	77.4	83.2	110.6	75.8	63.8	-	76.2	78.1	101.6	176.5	48.6	-	73.8	76.3	97.5	74.7	87.5	90.7	94.2	84.4	101.8	74.7	81.4	-	93.3	75.8	82.3	174.8	76.0	-	82.0	75.3
12月	101.4	72.4	67.1	76.4	99.3	82.5	104.4	72.4	61.5	-	93.4	62.3	87.5	179.4	74.9	-	83.4	87.6	98.9	78.9	79.1	89.1	89.6	85.3	102.3	78.9	78.1	-	95.5	73.8	83.6	175.8	81.6	-	82.2	79.3
1月	88.0	73.2	88.9	91.9	92.5	43.1	89.7	73.2	99.9	-	100.0	79.2	89.9	185.7	46.6	-	84.8	64.2	97.0	70.6	66.7	86.7	94.5	69.9	102.3	70.7	59.3	-	94.9	71.0	86.8	179.2	56.5	-	84.9	68.7
2月	87.3	82.5	74.6	91.3	91.6	65.9	89.1	82.6	67.5	-	97.7	66.6	82.8	189.2	53.7	-	85.3	63.1	103.1	66.5	61.1	89.6	83.5	79.6	100.9	66.6	51.2	-	90.4	66.3	94.9	172.4	54.7	-	84.9	78.0
3月	93.7	72.0	63.7	92.9	94.0	80.3	94.6	72.0	52.2	-	98.4	66.9	93.7	177.0	52.2	-	87.2	70.3																		