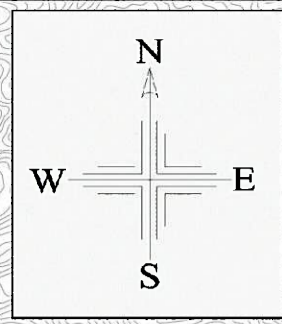


# 高梁川水系成羽川流域洪水浸水想定区域図 (中小河川含む) (想定最大規模) (成羽川1/3)



※この区域図は、  
小田川合流点付替え事業  
(2023年度末完成予定)  
完了後に見直す予定です。

1. 説明文
- (1) この図は、高梁川水系成羽川流域の岡山県管理河川(以下、「対象河川という」)について、水防法の規定により指定された想定し得る最大規模の降雨による洪水浸水想定区域、浸水した場合に想定される水深を表示した図面です。
  - (2) この図は、指定時点の河道及び洪水調節施設の整備状況を勘案して、想定し得る最大規模の降雨に伴う洪水より対象河川が氾濫した場合の浸水の状況をシミュレーションにより予測したものです。
  - (3) なお、このシミュレーションの実施にあたっては、洪水予報区間、水位周知区間及び成羽川の一部区間を除く対象区間の決壊による氾濫、シミュレーションの前提となる降雨を超える規模の降雨、雨水出水及び高潮による氾濫等を考慮していませんので、この洪水浸水想定区域に指定されていない区域においても浸水が発生する場合があります、想定される水深が実際の浸水深と異なる場合があります。

2. 基本事項等
- (1) 作成主体 岡山県
  - (2) 指定年月日 令和5年5月31日
  - (3) 指定の根拠法令 水防法(昭和24年法律第193号)第14条第2項
  - (4) 対象となる河川 高梁川水系成羽川流域の岡山県管理河川(18河川)
  - (5) 前提となる降雨 成羽川流域の48時間総雨量821mm
  - (6) 関係市町 高梁市、井原市

凡 例

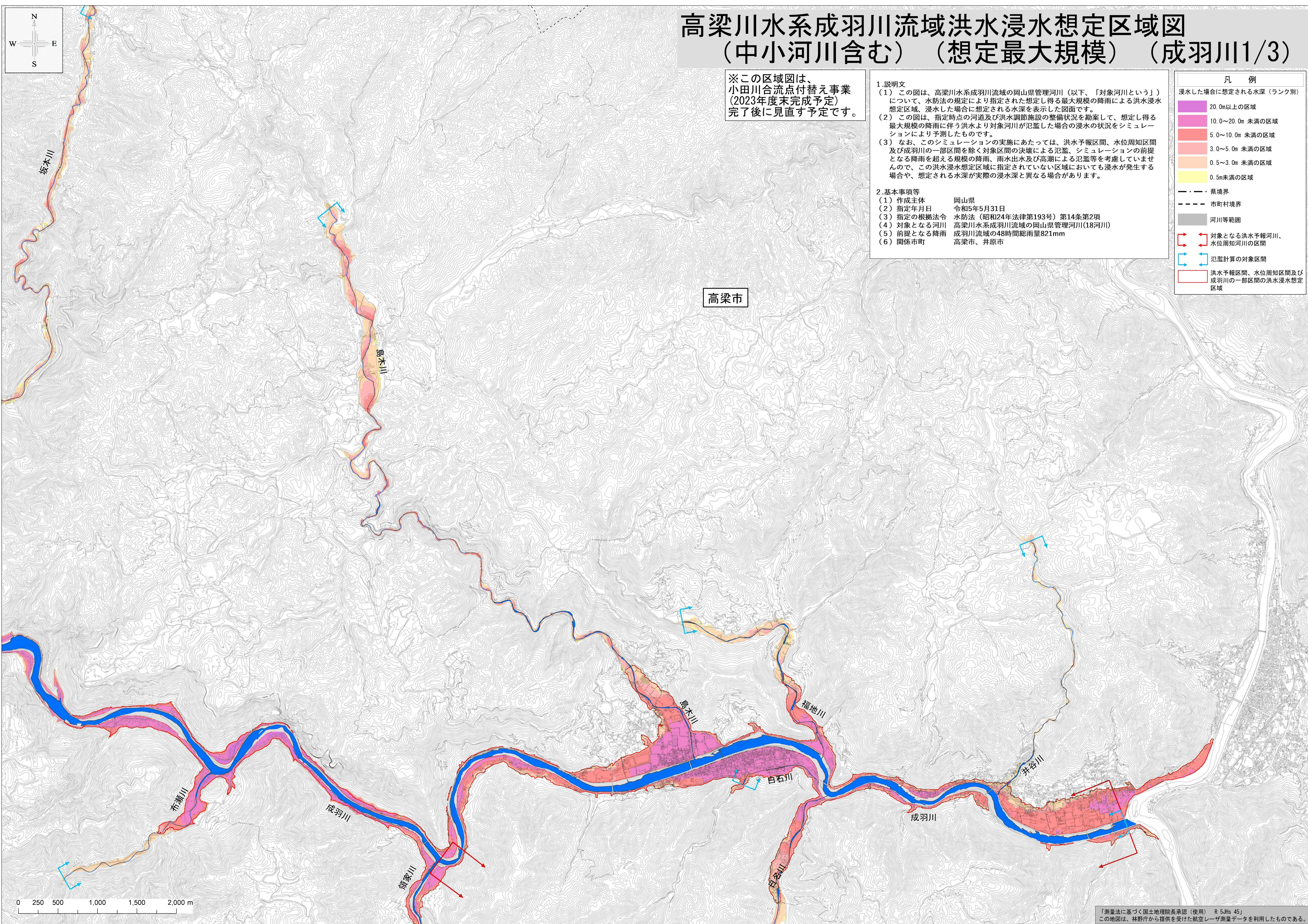
浸水した場合に想定される水深(ランク別)

20.0m以上の区域
10.0~20.0m 未満の区域
5.0~10.0m 未満の区域
3.0~5.0m 未満の区域
0.5~3.0m 未満の区域
0.5m未満の区域

--- 県境界  
--- 市町村境界  
■ 河川等範囲

⇄ 対象となる洪水予報河川、水位周知河川の区間  
⇄ 氾濫計算の対象区間

□ 洪水予報区間、水位周知区間及び成羽川の一部区間の洪水浸水想定区域



「測量法に基づく国土地理院長承認(使用) R 5.Hs 45」  
この地図は、林野庁から提供を受けた航空レーザ測量データを利用したものである。