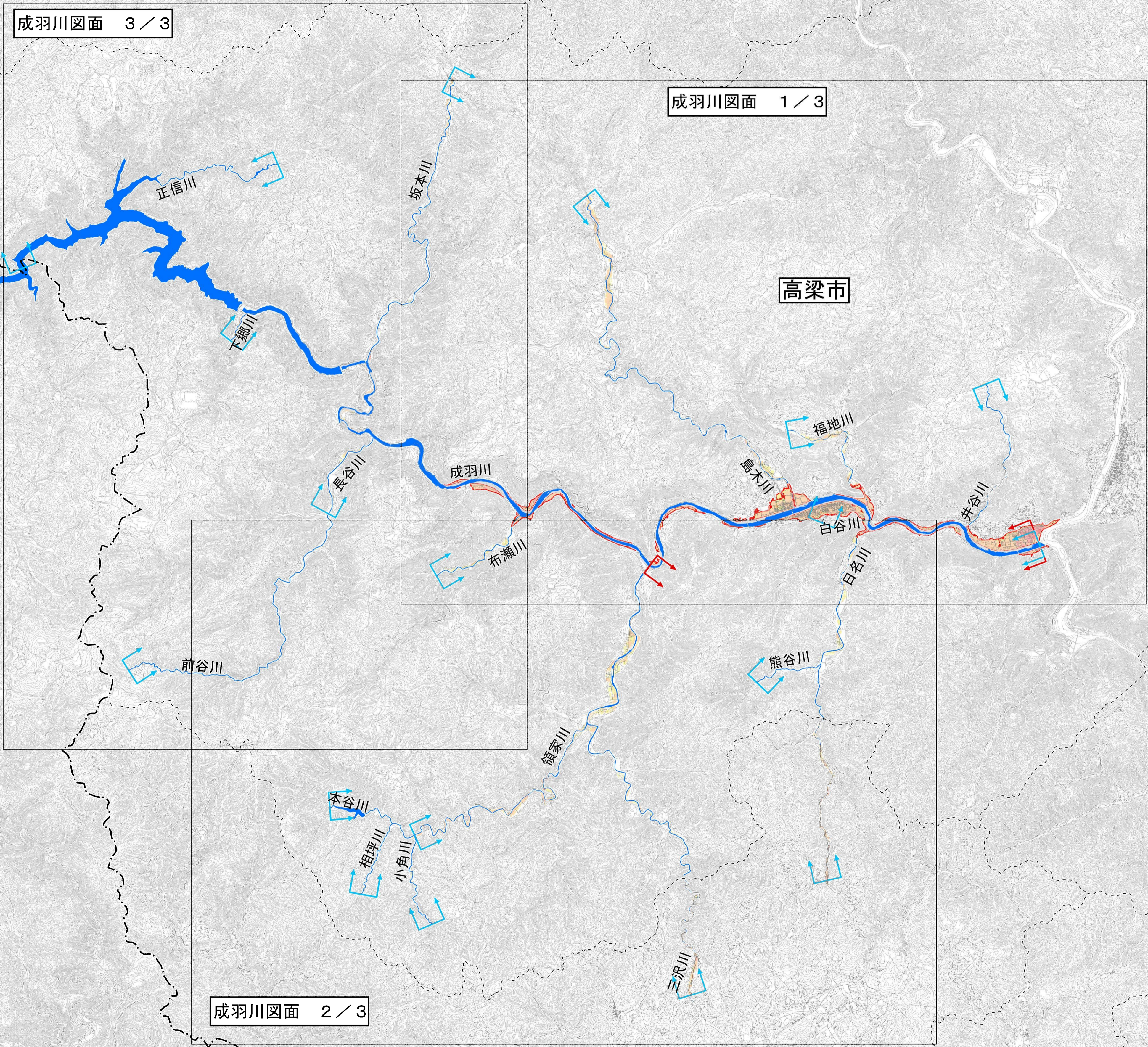
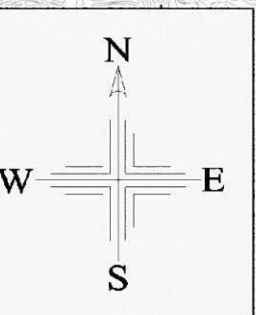


【参考図】高梁川水系成羽川流域洪水浸水想定区域図 (中小河川含む) (計画規模) (総括図)

※この区域図は、
小田川合流点付替え事業
(2023年度末完成予定)
完了後に見直す予定です。



凡例

浸水した場合に想定される水深(ランク別)

- 5.0~10.0m 未満の区域
- 3.0~5.0m 未満の区域
- 0.5~3.0m 未満の区域
- 0.5m未満の区域

- 県境界
- 市町村境界
- 河川等範囲

- 対象となる洪水予報河川、水位周知河川の区間
- 氾濫計算の対象区間
- 洪水予報区間、水位周知区間及び成羽川の一部区間の洪水浸水想定区域

