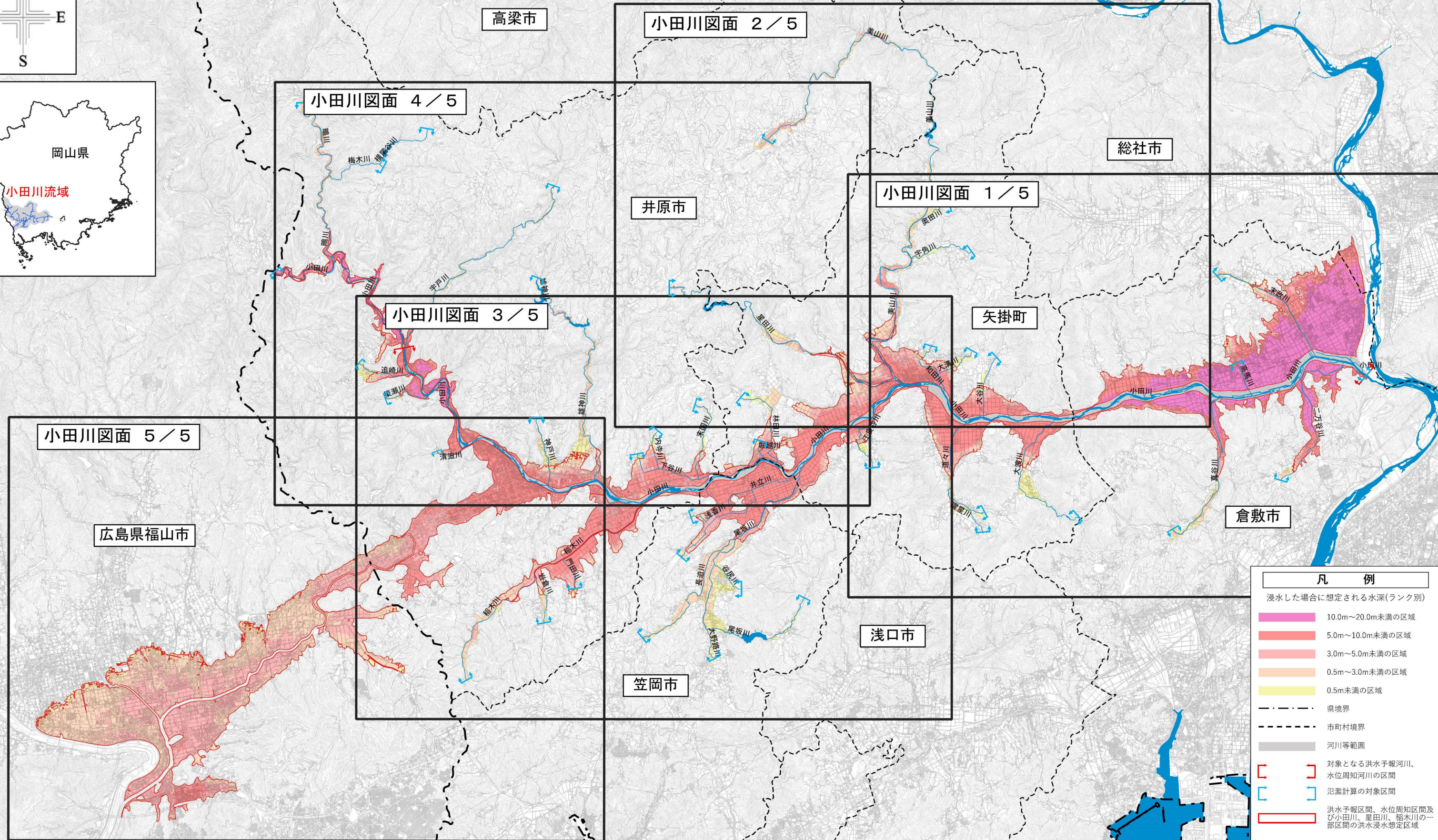
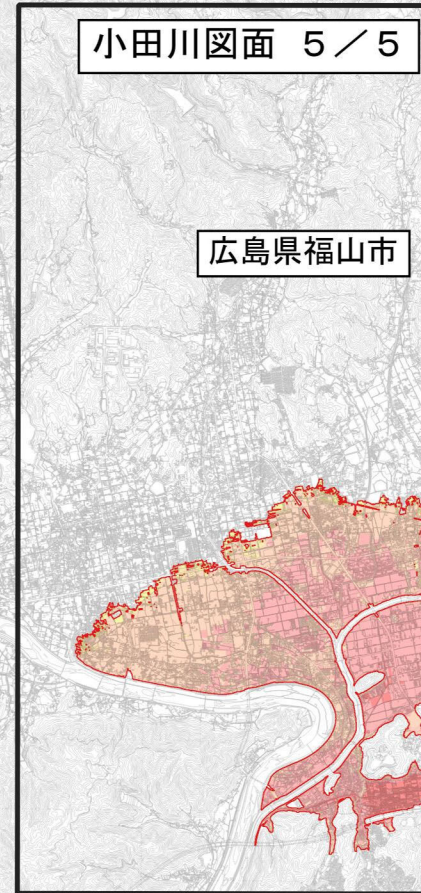
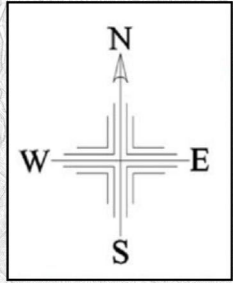


# 高梁川水系小田川流域洪水浸水想定区域図(中小河川含む)(想定最大規模) (総括版)

※この区域図は、小田川合流点付替え事業(2023年度末完成予定)完了後に見直す予定です。



凡 例	
浸水した場合に想定される水深(ランク別)	
	10.0m~20.0m未満の区域
	5.0m~10.0m未満の区域
	3.0m~5.0m未満の区域
	0.5m~3.0m未満の区域
	0.5m未満の区域
	県境界
	市町村境界
	河川等範囲
	対象となる洪水予報河川、水位周知河川の区間
	氾濫計算の対象区間
	洪水予報区間、水位周知区間及び小田川、星田川、稲木川の一部区間の洪水浸水想定区域

「測量法に基づく国土地理院長承認(使用) R 4JHs 11」  
この地図は、林野庁から提供を受けた航空レーザ計測データを利用したものである。

1000 0 1000 2000 3000m