

経営比較分析表（令和3年度決算）

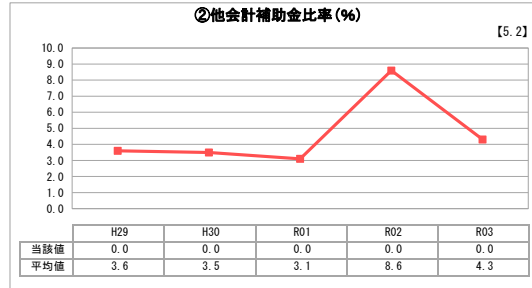
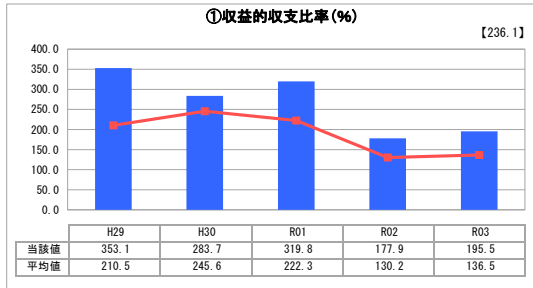
岡山県浅口市 浅口市営鴨方駅北駐車場

業務名	業種名	事業名	類似施設区分	管理者の情報
法非適用	駐車場整備事業	-	A1B1	非設置
自己資本構成比率(%)	種類	構造	建設後の経過年数(年)	
該当数値なし	都市計画駐車場 届出駐車場	立体式	48	

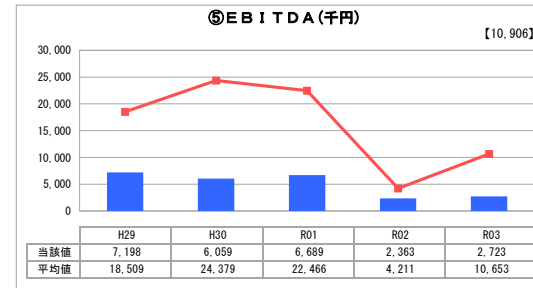
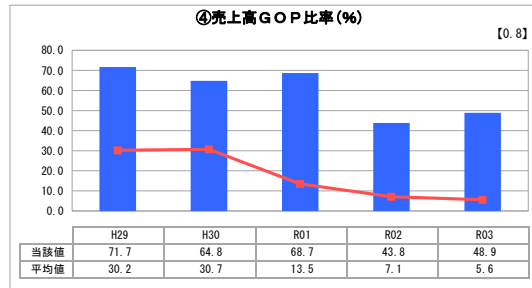
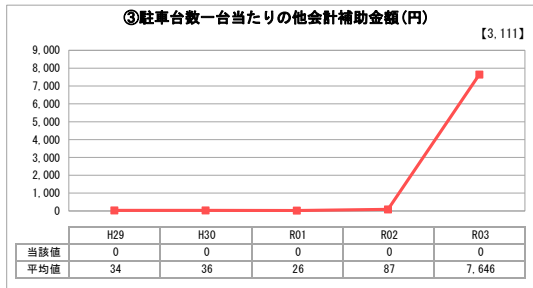
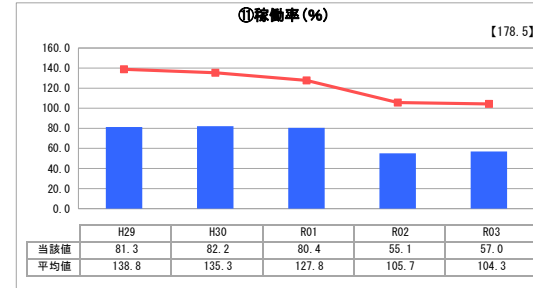
立地	周辺駐車場の需給実態調査	駐車場使用面積(m ²)
駅	無	2,481
収容台数(台)	一時間当たりの基本料金(円)	指定管理者制度の導入
107	50	無

グラフ凡例	
■	当該施設値（当該値）
—	類似施設平均値（平均値）
【	令和3年度全国平均

1. 収益等の状況



3. 利用の状況



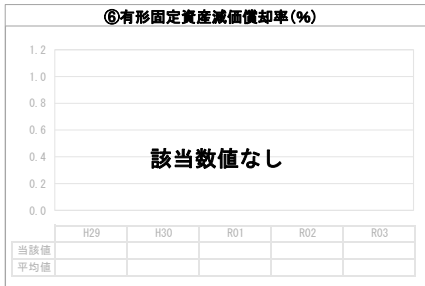
分析欄

1. 収益等の状況について
 他会計からの補助金はゼロであるため、②他会計補助金比率③駐車台数一台当たりの他会計補助金額の数値もゼロとなっている。
 ①収益的収支比率、④売上高GOP比率は共に平均値を上回っており健全である。
 また、新型コロナウイルス禍であった令和2年度に比べ、低下した数値がわずかに持ち直したが、依然として低いままである。
 ⑤EBITDAの数値については類似平均施設の約2割程度となっているが、算出の基となる総収益は施設規模に大きく影響されるため、やむを得ない数値である。

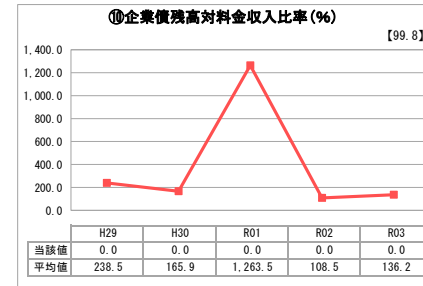
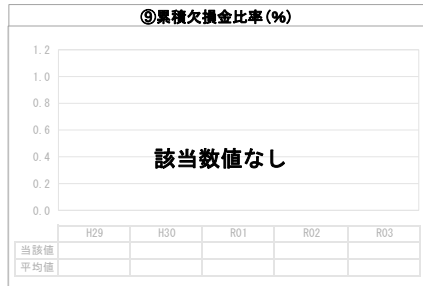
2. 資産等の状況について
 ⑥有形固定資産減価償却率は該当する数値はなく、⑧設備投資見込額についても現段階で発生する見込みはない。
 企業債の償還が終了しているため、⑩企業債残高対料金収入比率も該当する数値がない。

3. 利用の状況について
 ⑩稼働率の数値は約2%増加した。わずかではあるが新型コロナウイルス禍の影響から持ち直しつつあると考えられる。

2. 資産等の状況



⑦敷地の地価(千円)
51,338
⑧設備投資見込額(千円)
0



全体総括
 コロナウイルス禍の影響を大きく受けた令和2年度に比べ、わずかではあるが回復傾向が見られる。収益状況も黒字を継続しており良好な状態である。
 次年度以降については感染状況に左右されるとはいえ、徐々に収益状況、稼働率共に改善されるのではないかと考えられる。