

中州団地(高齢者世帯向け住宅)



外観①



外観②



玄関

玄関収納



DK



キッチン



ガスコンロ置き場



シンク



トイレ

中州団地(高齢者世帯向け住宅)



浴室



浴槽設置場所

※浴槽及び風呂釜（給湯設備）の設置は、入居者負担で行っていただきます。



洗面所



洗面台

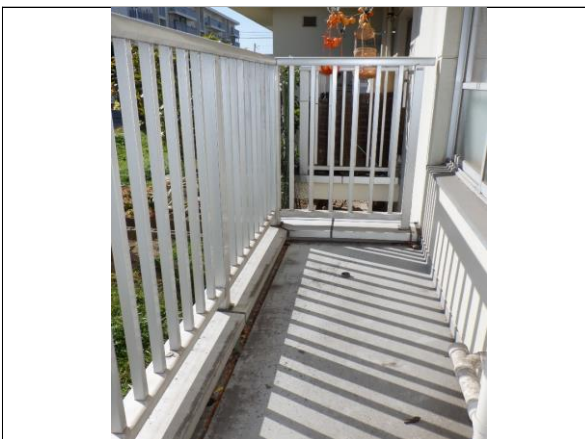
洗濯機置き場



和室(6帖)



サンルーム(3帖)



バルコニー



物置(屋外)