

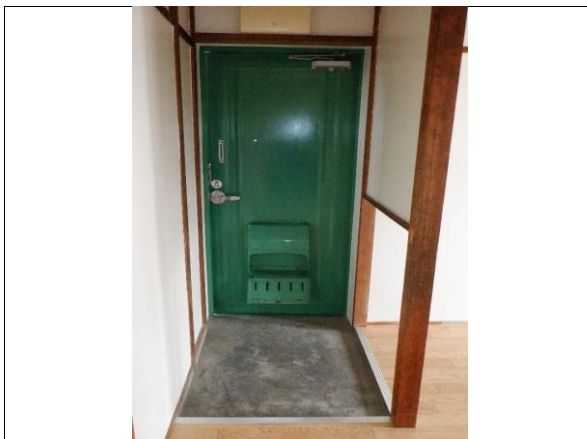
玉原団地(一般住宅)



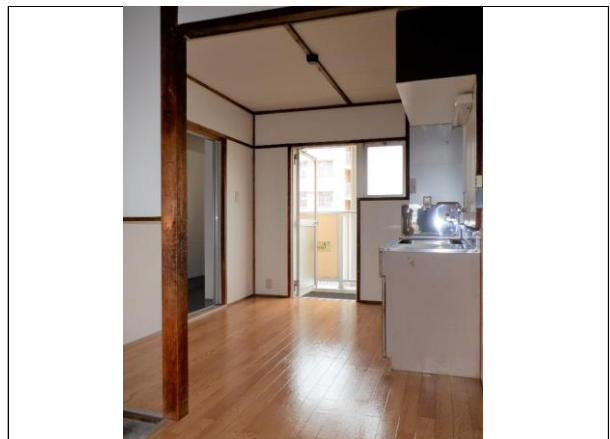
外観①



外観②



玄関



DK  
(和室→バルコニー側の角度)



DK  
(バルコニー→和室側の角度)



キッチン



ガスコンロ置き場



シンク



浴室



浴槽設置場所

※浴槽及び風呂釜（給湯設備）の設置は、入居者負担で行っていただきます。



洗面台



トイレ



和室①(6帖)



和室②(6帖)



バルコニー



物置（屋外）