



© 岡山県「もっちり」

一級河川 砂川「激特事業」に伴う 右岸堤防道路及び橋梁の拡幅について



© 岡山県「うらっち」

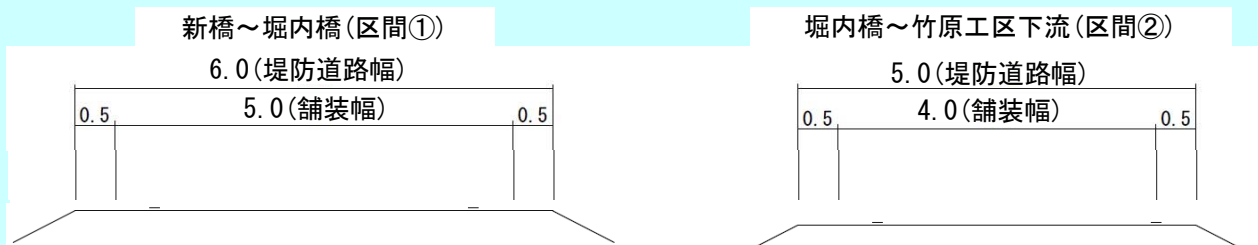
平素より岡山県の土木行政の推進につきまして、ご理解とご協力を賜り、誠にありがとうございます。

今年度に入り、5～6月に開催した事業説明会等において、地元の皆様からいただきましたご要望を踏まえ、県と市で堤防道路(市道)等の拡幅に関する協議を重ねた結果、次のとおり、市と連携・協力し、堤防道路等の拡幅を行うこととなりました。(裏面「平面図」参照)

つきましては、堤防道路拡幅に伴い、用地が必要となりますので、ご理解、ご協力いただきますようお願いいたします。

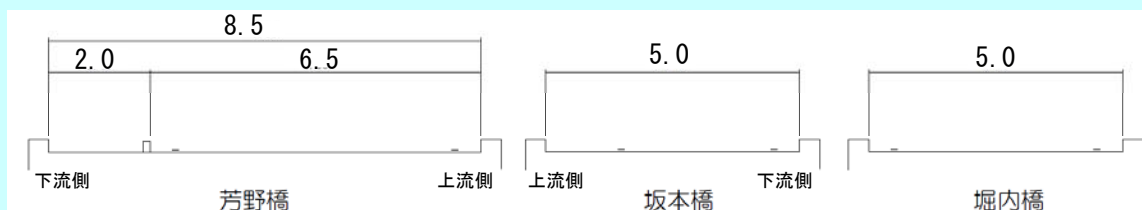
右岸堤防道路(市道)

右岸堤防道路について、新橋～堀内橋の約3.2km区間を現況の約4mから6mに、堀内橋～竹原工区下流の約0.5km区間を現況の約3mから5mに拡幅します。

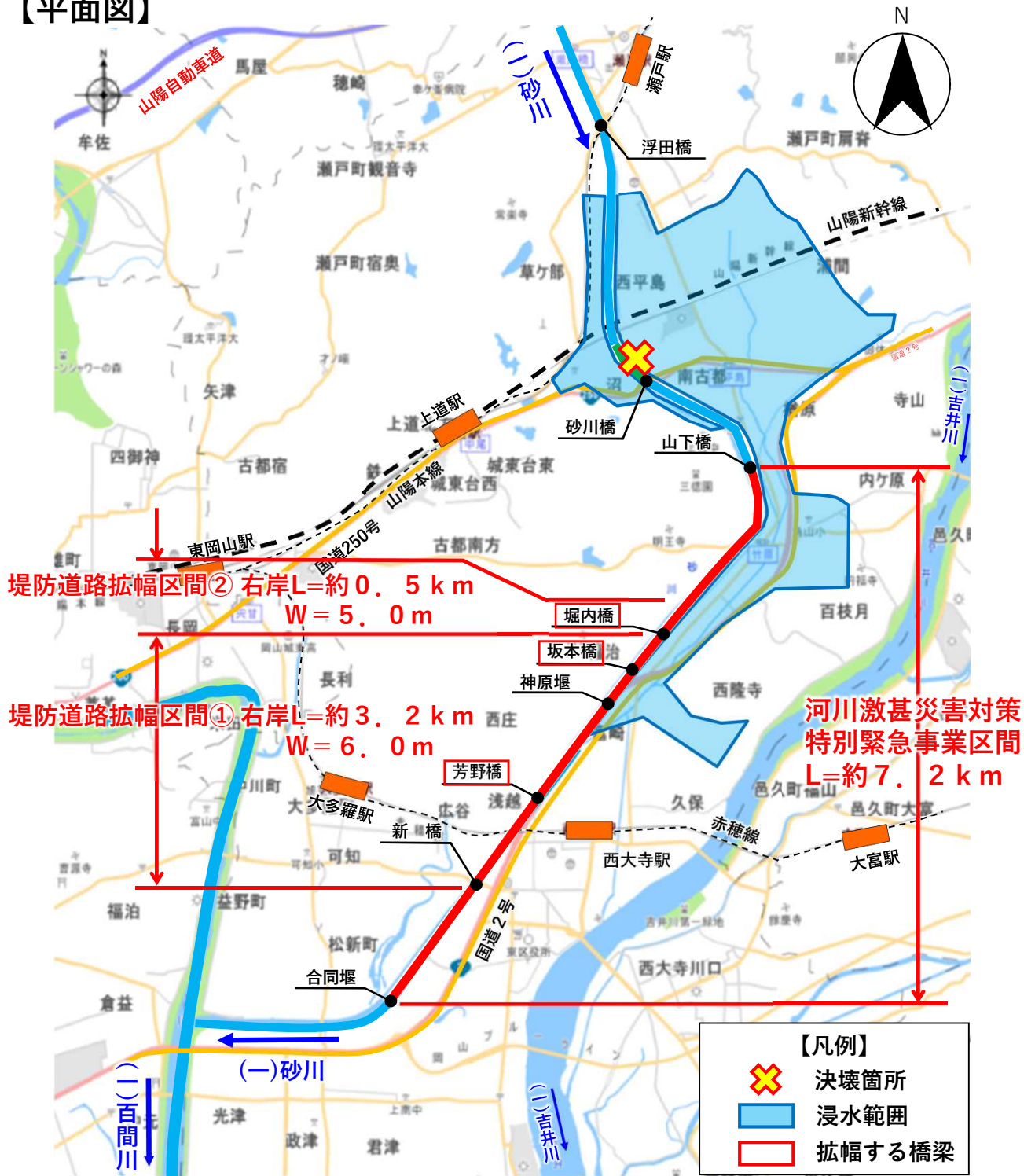


橋梁(市道橋)

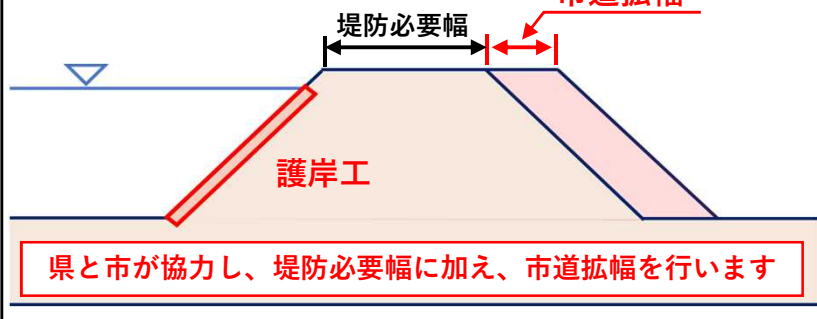
芳野橋、坂本橋、堀内橋について、現況の約3.2m～5.5mを5.0m～8.5mに拡幅します。



【平面図】



整備イメージ図(市道拡幅)



<問合せ先>

岡山県備前県民局建設部
 河川激甚災害対策班

TEL 086-233-9867

