

오카야마현 델타 변이 주의 기간

~여름은 리바운드 방지 최대 고비!
우리 모두 함께 잘 지켜 냅시다~

2021. 7. 15

오카야마현 델타 변이 주의 기간

~여름은 리바운드 방지 최대 고비!
우리 모두 함께 잘 지켜 냅시다~

- ① 기 간 7월 21일(수)~8월 31일(화)
② 구 역 오카야마현 전지역

● 현민 여러분에게

- 여름을 건디어 내자! 3가지 「오카야마 약속」 및 「여름 마스크 코드」 를 준수할 것
- 감염 대책이 철저하지 않은 음식점 등의 이용을 자제할 것
- 실외에서 바비큐 등을 포함한 회식에는 많은 인원수를 피하고, 2시간 이내로 하여 마스크 착용하고 대화할 것
- 조금이라도 증상이 있는 경우는 열이 나지 않더라도 자주 이용하는 병원에서 진찰을 받고, 통근, 통학, 외출 등을 하지 말 것
- 「새로운 생활 양식」 의 실천을 철저
- 열사병에 주의하면서 에어컨 사용 중에도 자주 환기할 것
- 백신은 감염증의 발병이나 중증화를 예방하는 유효성이 높은 것으로 인정을 받고 있으므로 꼭 백신 접종을 받으십시오.

● 사업자 여러분에게

- 발열이나 감기 등의 증상이 보이는 종업원의 출근을 정지할 것
- 업종별 가이드 라인을 준수
- 여름을 견디어 내자! 3가지 「오카야마 약속」 및 「여름 마스크 코드」를 준수 및 널리 알림
- 백신 휴가 도입 등 종업원이 안심하고 백신 접종을 할 수 있는 환경 정비에 노력할 것
- 신종 코로나바이러스 감염방지 대책 철저 선언점 체크시트 활용에 노력할 것



© 오카야마현 「모못치」

여름을 건디어 내자! 3가지 「오카야마 약속」



© 오카야마현 「우랏치」

★ 계속해서 **3** 밀 회피를

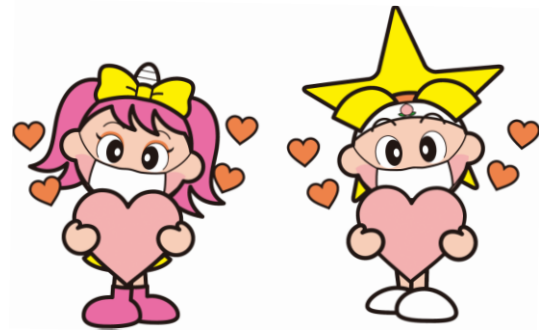
★ 추석이나 장기 휴가의 귀성, 여행 등 감염확산 지역과의 왕래를 피하고
이동 후 **2** 주간은 몸상태 관리에 주의

★ 백신 접종 후에도 **1** 장의 마스크가 당신과 당신의 소중한 사람을
지킵니다.

우리 모두가 잘 지켜 감염 위험을 **0** 에 가깝게 하자!

배려의 약속 「여름 마스크 코드」

-스마트한 ON·OFF로 감염&열사병 예방-



~우리 모두 함께 지켜요! 소중한 가족, 종업원 여러분!
의료관계자 모든 분에게 친절한 마음의 연결고리를~

○이야기할 때는 「마스크 착용으로 유쾌한 대화(快話)」

휴식시간 등은 무심코 방심하기 쉬우므로 특히 주의를

사 례① 마스크를 벗고 탈의실이나 흡연 장소에서 대화로 감염확산

○식사 때는 「마스크 착용으로 유쾌한 식사(快食)」

야외에서의 식사도 포함하여 마스크를 벗는 때는 식사 중일 때만

사 례② 친구 5명과 그 가족이 모여 마스크를 쓰지 않고 바비큐를 하여 전원이 감염

○노래방에 간다면 「마스크 노래방」

마이크 등의 소독도 잊지말 것

사 례③ 노래주점에서 1시간 정도 낮에 혼자서 노래를 부르고 점주와 같이 감염

○집에서 마스크

타지역과 왕래한 가족이 있을 경우 2주간은 마스크를

사 례④ 감염확산지역에서 대학생이 귀성해 부모님과 조부모님 가족전원이 감염

실외에서 사람과 2m이상 떨어져 있을 때는 마스크를 벗어 열사병 예방을!

● 현내 이벤트 개최에 대해서

- 감염방지대책이 철저하지 않을 경우는 이벤트 개최를 자제할 것
- 마스크 착용, 손소독, 환기, 회장에서 음식물 섭취 제한을 철저히 할 것
- 업종별 가이드라인을 준수를 철저히 할 것
- 「접촉확인앱 (COCOA)」 이나 「MOSHI-SAPO오카야마」 의 활용을 널리 알릴 것
- 1,000명 이상 또는 전국적으로 이동하는 이벤트는 현에 미리 상담할 것
- 다음 수용률, 인원수 상한을 충족하면서 그 중 작은 쪽을 한도로 할 것

인원수 상한	5,000명 또는 수용 정원 50%이내 중 큰 쪽
수용률	<u>합성 없음 100%이내</u> 클래식 음악 콘서트, 연극 등, 무용, 전통예능, 예능·연예, 공연·식전, 전시회 등 <u>합성 있음 50%이내</u> 록·팝 콘서트, 스포츠 이벤트, 공영 경기, 공연 라이브 하우스·나이트 클럽에서의 이벤트 등

- 축제, 불꽃대회, 야외 페스티벌 등에 대해서는 사람들과의 거리(1m)를 충분히 두고, 간격 유지가 곤란한 경우는 개최를 신중히 검토할 것