

# 一級河川砂川

---

## 芳野橋に関する計画説明会

2020年9月

岡山県

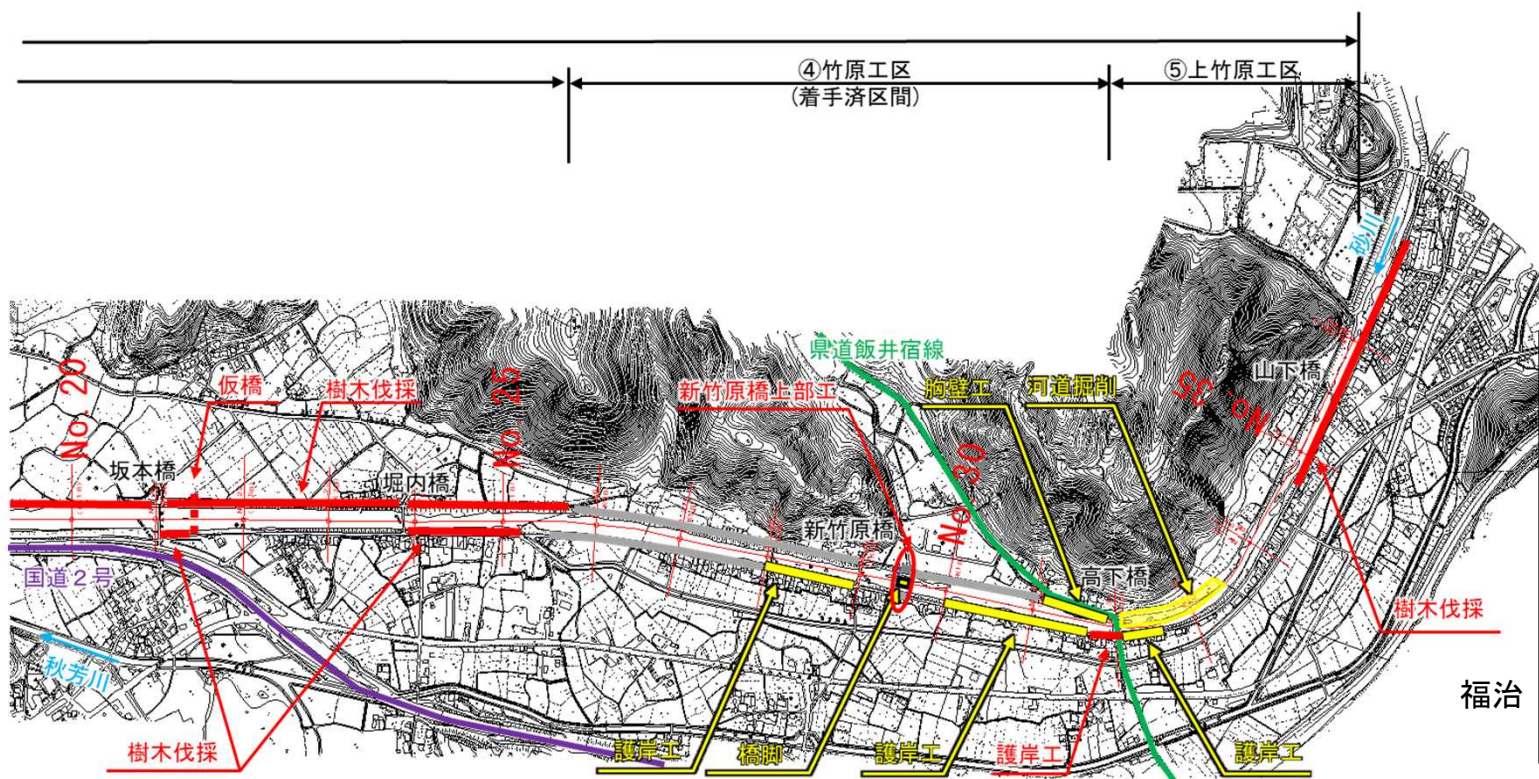
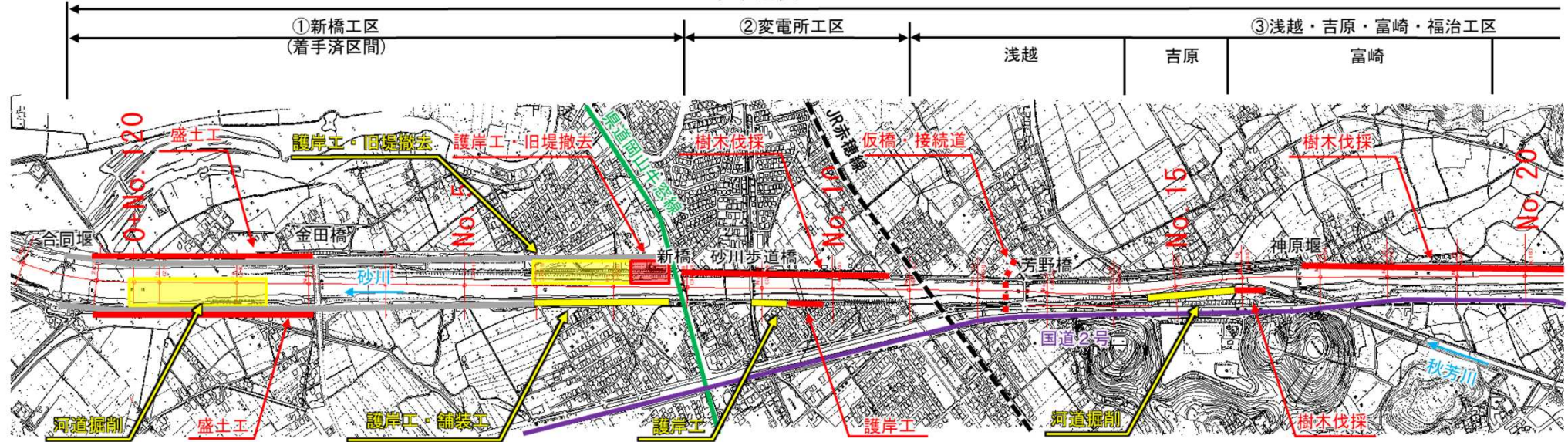
- 1 砂川河川改修事業の概要
  
- 2 進捗状況とR2年度の予定
  - 1) 激特事業区間
  - 2) 災害関連事業・堤防強化対策区間
  
- 3 芳野橋 橋梁計画
  - 1) 計画概要
  - 2) 工事内容とスケジュール(予定)
  - 3) 計画平面図
  - 4) 工事中の迂回路
  - 5) 仮橋・新設橋イメージ





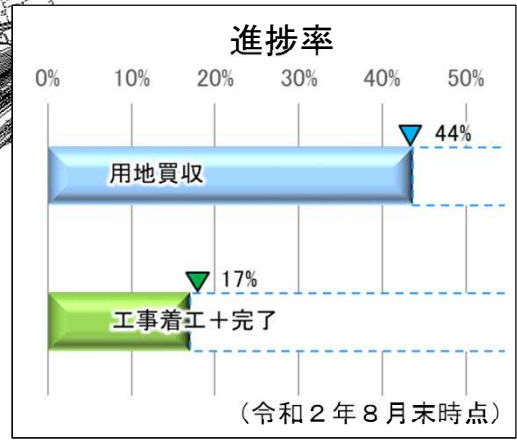
# 2 進捗状況とR2年度の予定 1) 激特事業区間

事業延長 L=7.2km



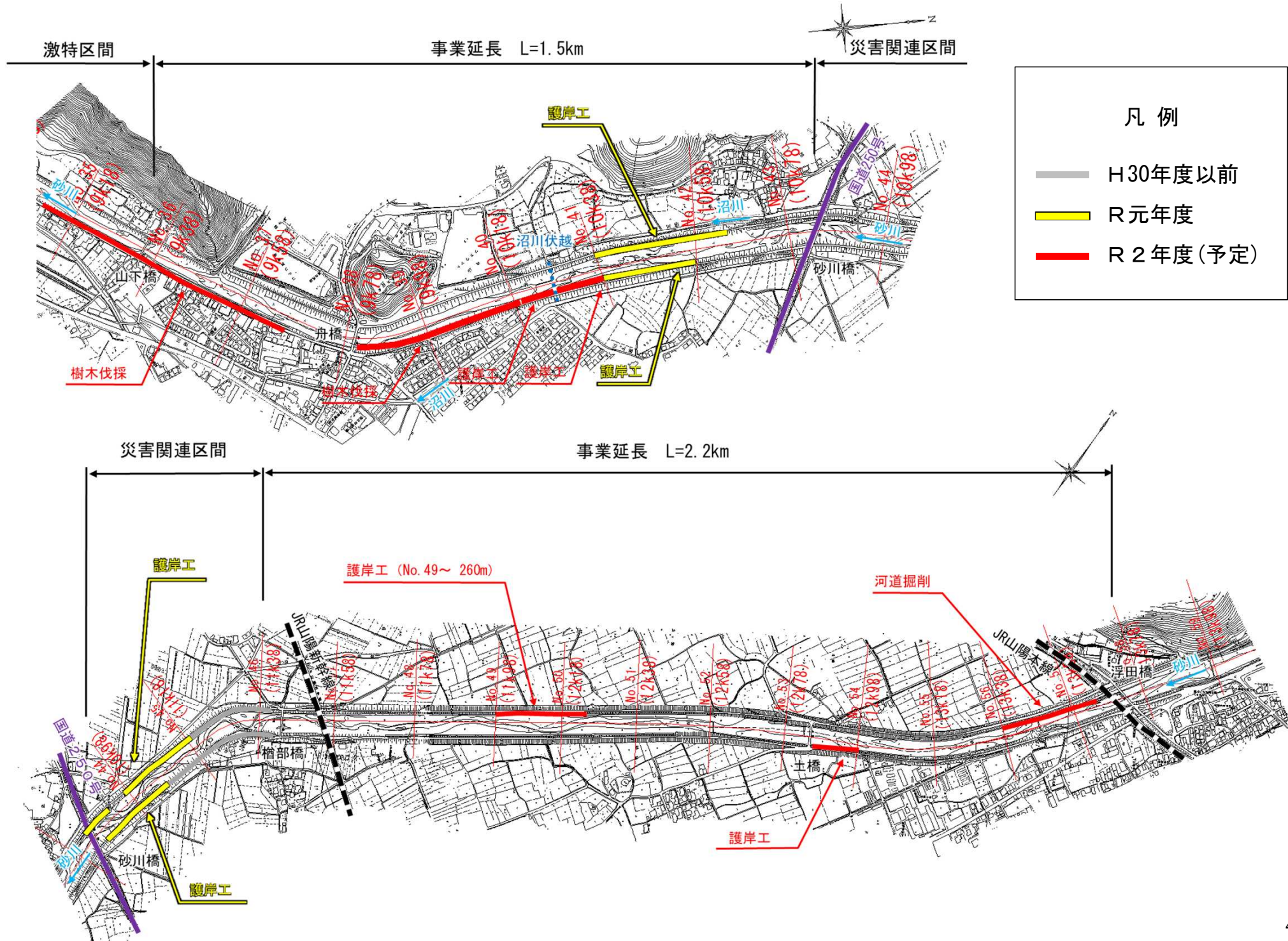
凡例

- H30年度以前
- R元年度
- R2年度(予定)





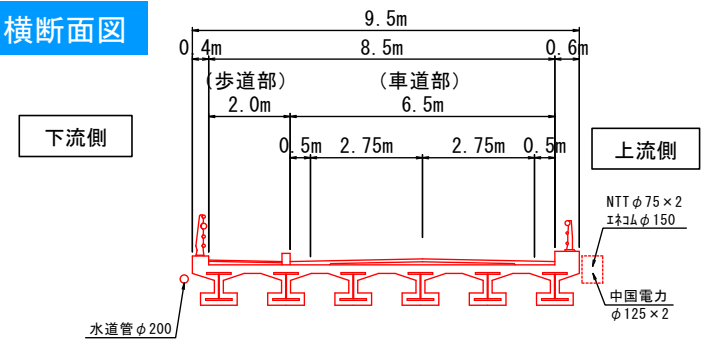
# 2 進捗状況とR2年度の予定 2) 災害関連・堤防強化対策区間



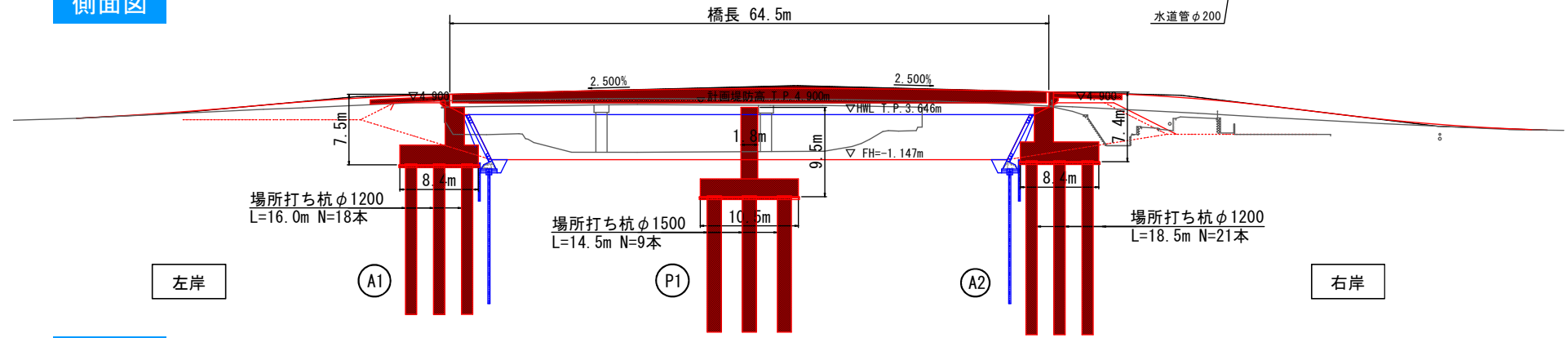
# 3 芳野橋 橋梁計画 1) 計画概要

- 架橋位置 : 現在の位置
- 橋長 : 64.5m (現況 52.9m)
- 幅員 : [全幅] 8.5m (現況 7.0m)  
[車道] 6.5m (2車線) [歩道] 2.0m
- 上部構造 : 2径間連続プレキャスト合成桁橋
- 下部構造 : 逆T式橋台 場所打ち杭φ1200 / 壁式橋脚 場所打ち杭φ1500

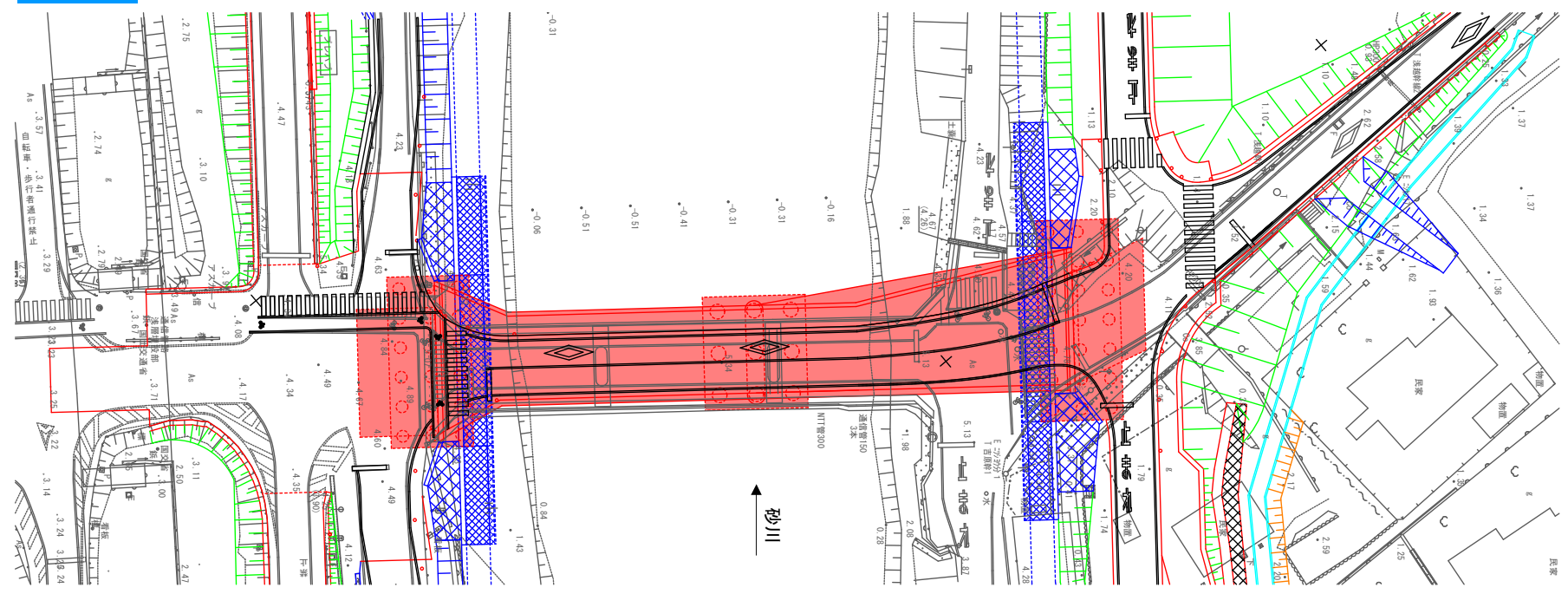
横断面図



側面図



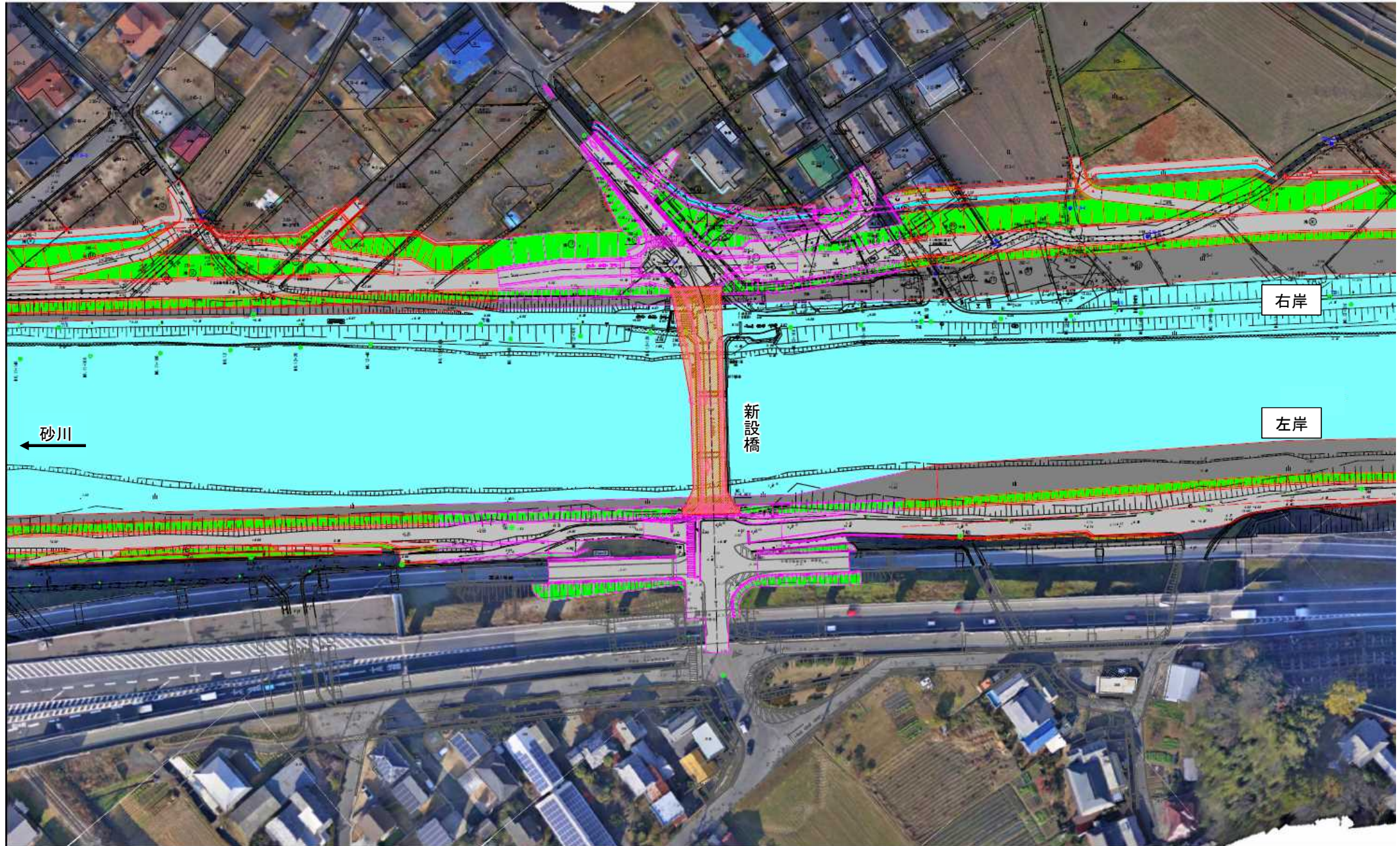
平面図





### 3 芳野橋 橋梁計画 2) 計画平面図(新設橋)

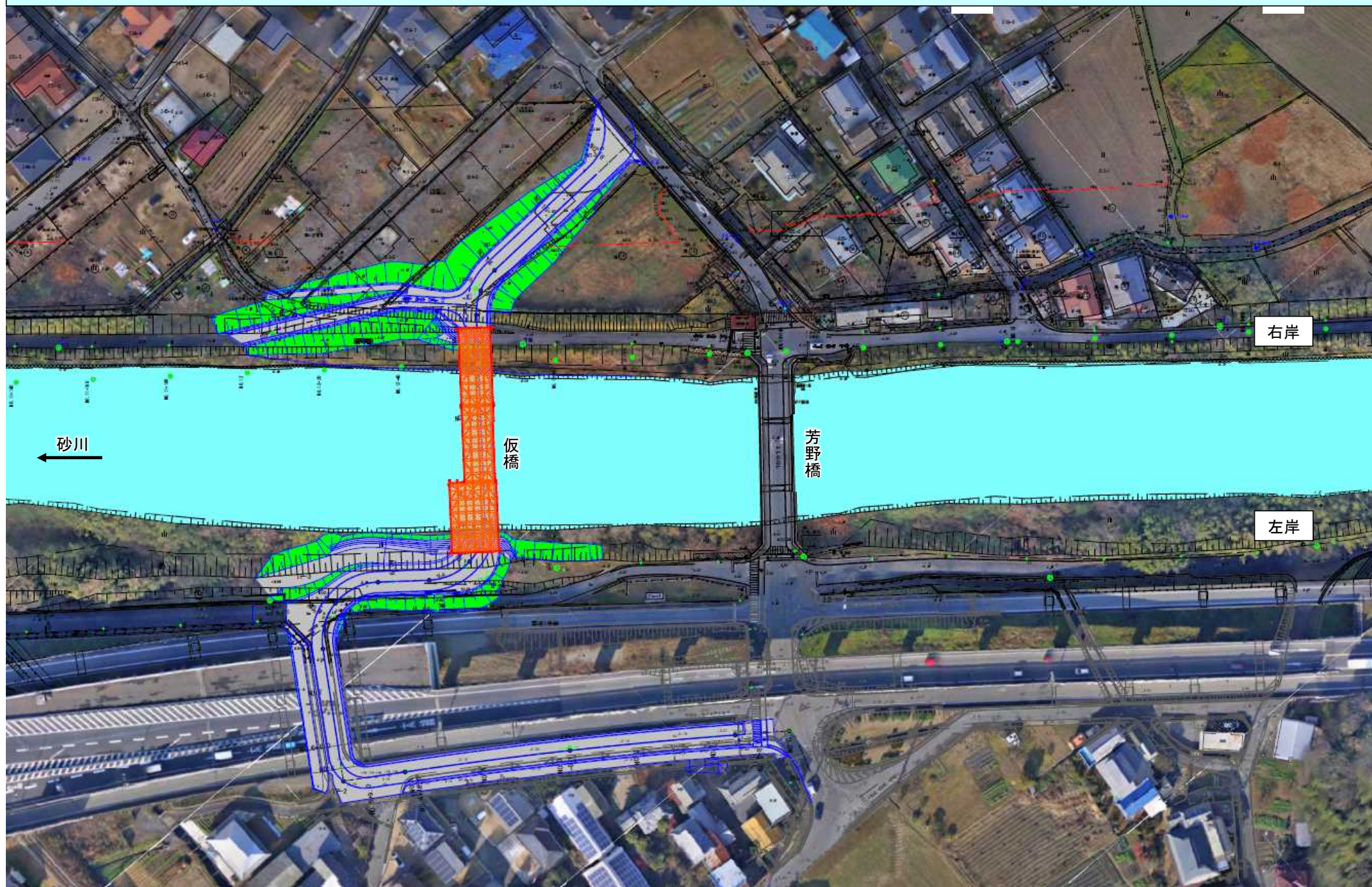
新設橋は、激特事業において河道の拡幅に伴い撤去する既設橋の位置に架橋する。





### 3 芳野橋 橋梁計画 2) 計画平面図(仮橋・仮設道路)

工事期間中は、既設橋の下流に仮橋を架橋する。





# 3 芳野橋 橋梁計画 2) 計画平面図(仮橋・仮設道路)

仮橋、仮設道路ともに、2車線（片側1車線）の車道、及び、1.5～2.5mの幅の歩道を設置する。

