

一級河川砂川

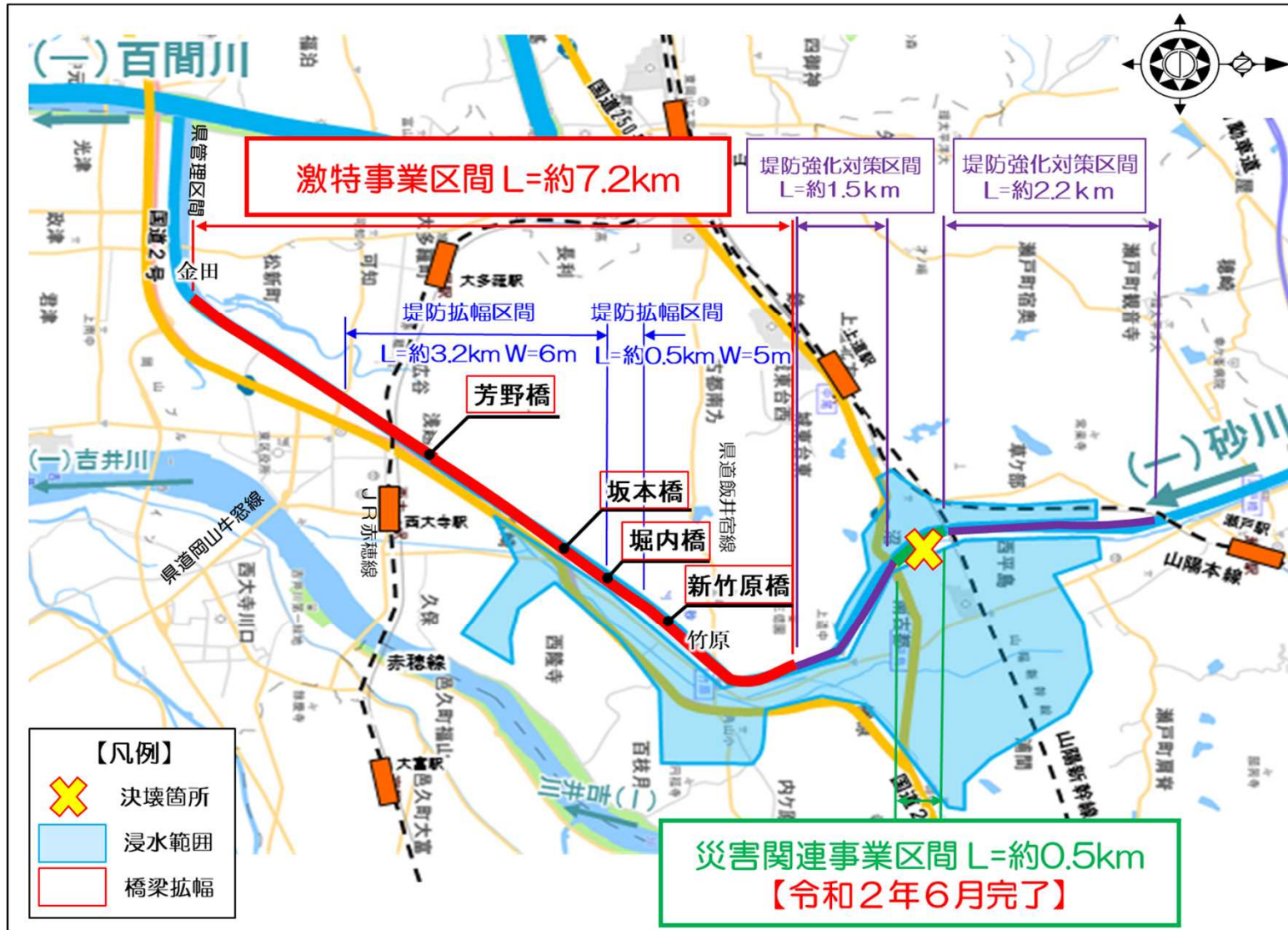
堀内橋に関する計画説明会

2020年9月

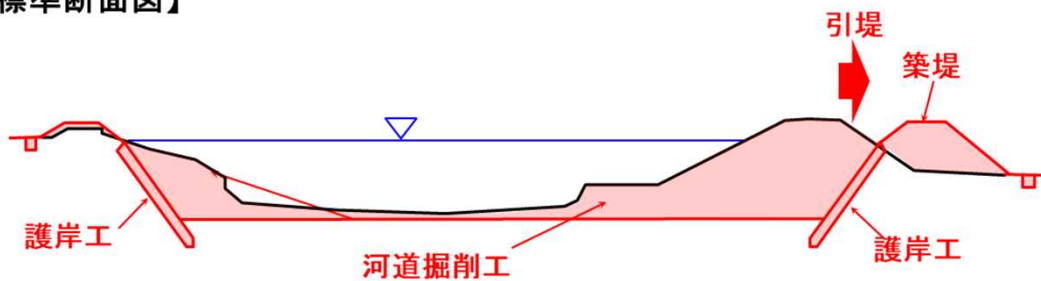
岡山県

- 1 砂川河川改修事業の概要
- 2 進捗状況とR2年度の予定
 - 1) 激特事業区間
 - 2) 災害関連事業・堤防強化対策区間
- 3 堀内橋 橋梁計画
 - 1) 計画概要
 - 2) 工事内容とスケジュール（予定）
 - 3) 計画平面図
 - 4) 工事中の迂回路
 - 5) 新設橋イメージ

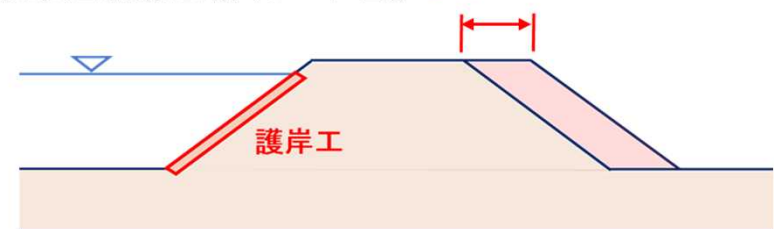
1 砂川河川改修事業の概要



【標準断面図】

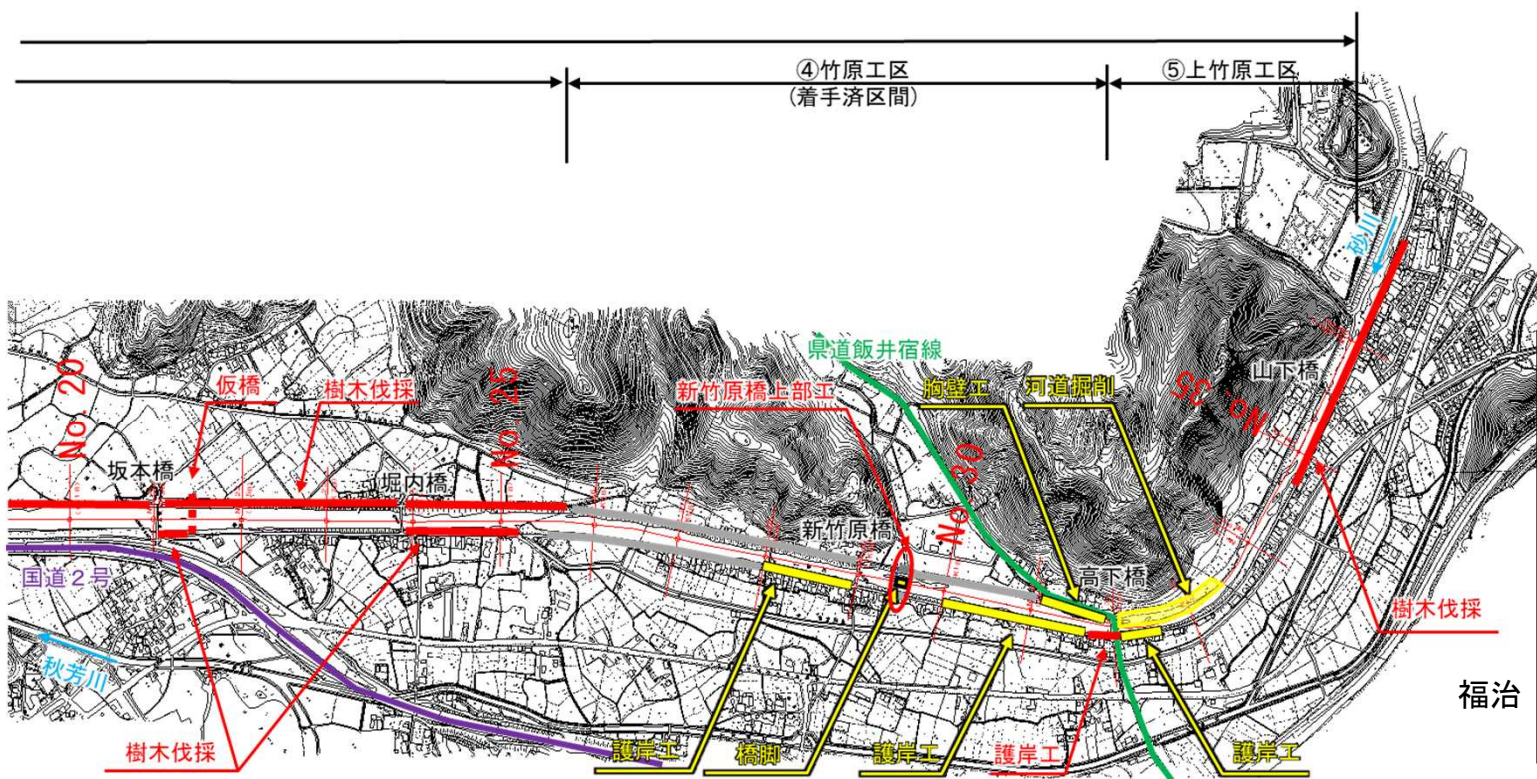
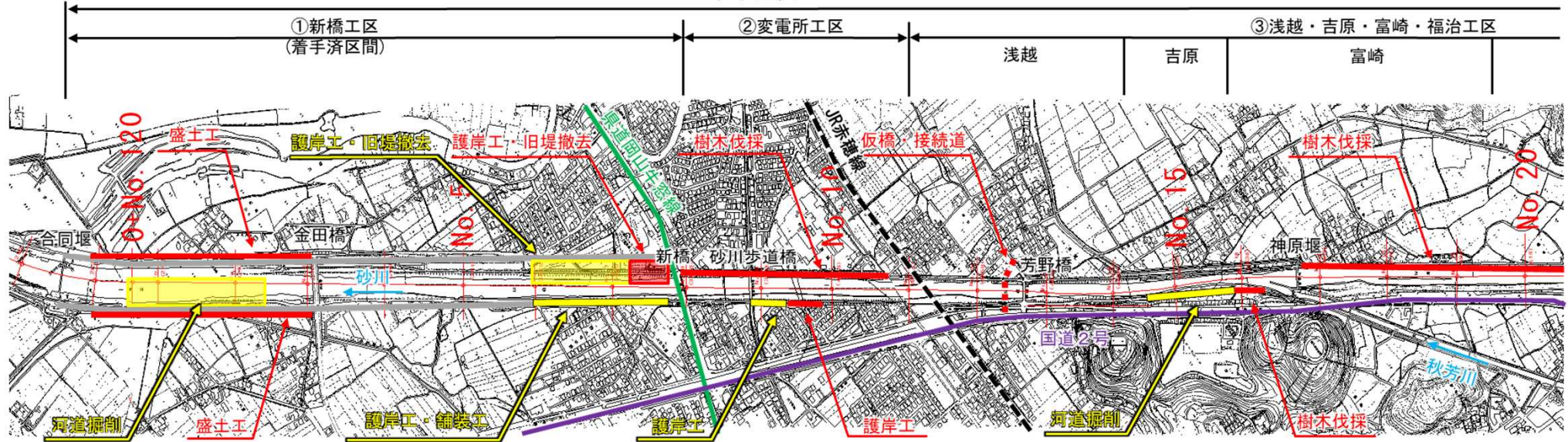


【堤防(市道)拡幅整備イメージ図】 拡幅



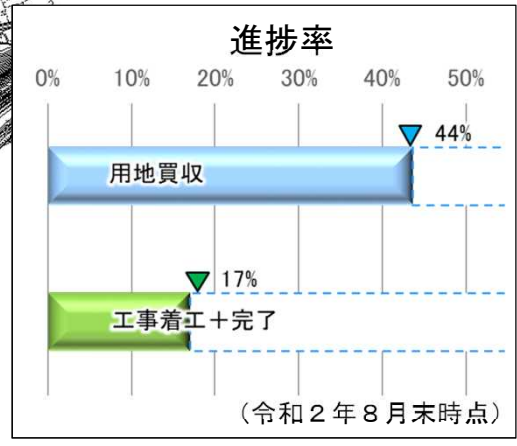
2 進捗状況とR2年度の予定 1) 激特事業区間

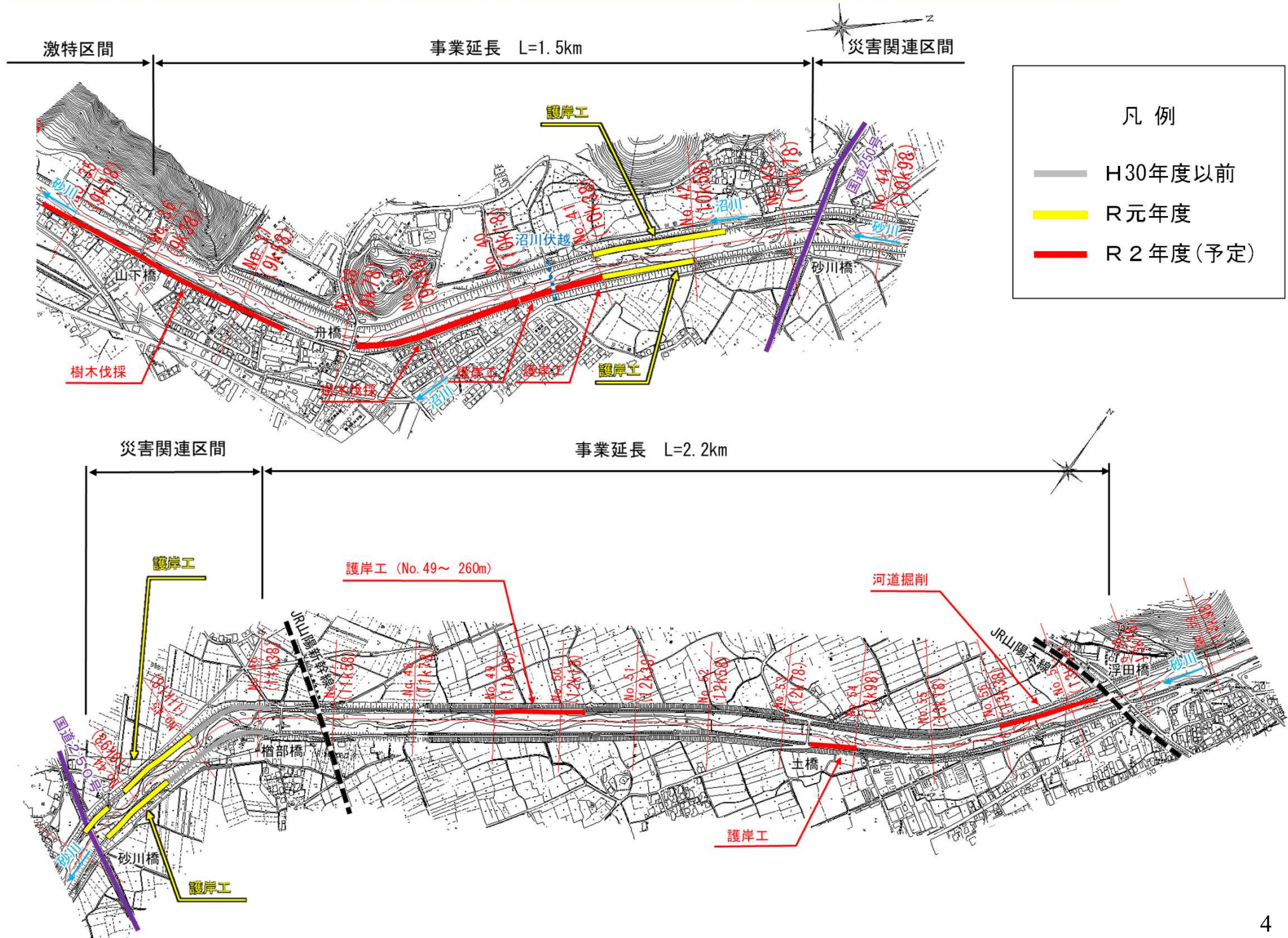
事業延長 L=7.2km



凡例

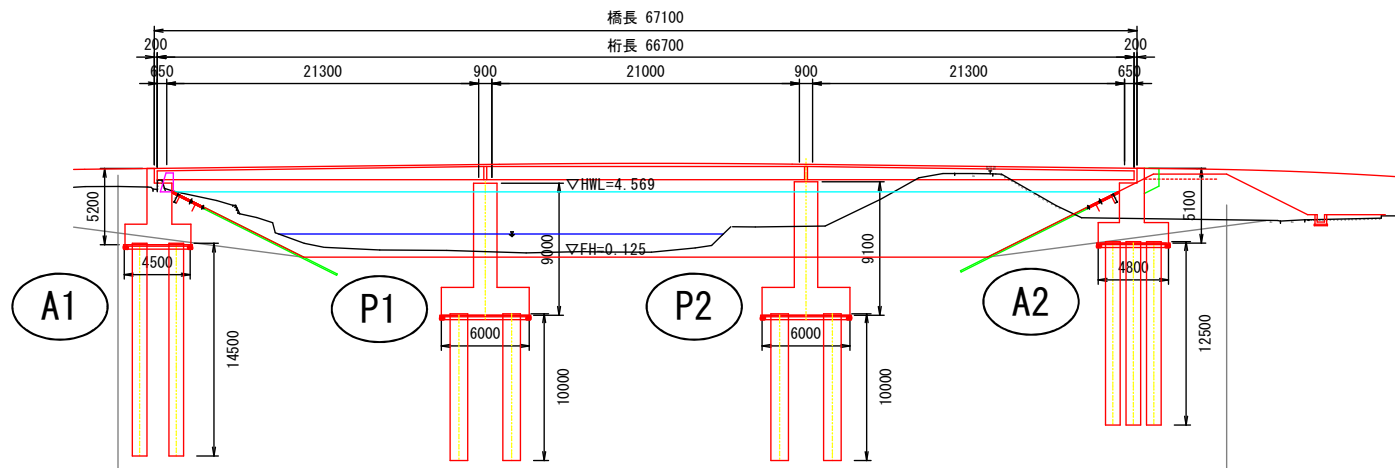
- H30年度以前
- R元年度
- R2年度(予定)



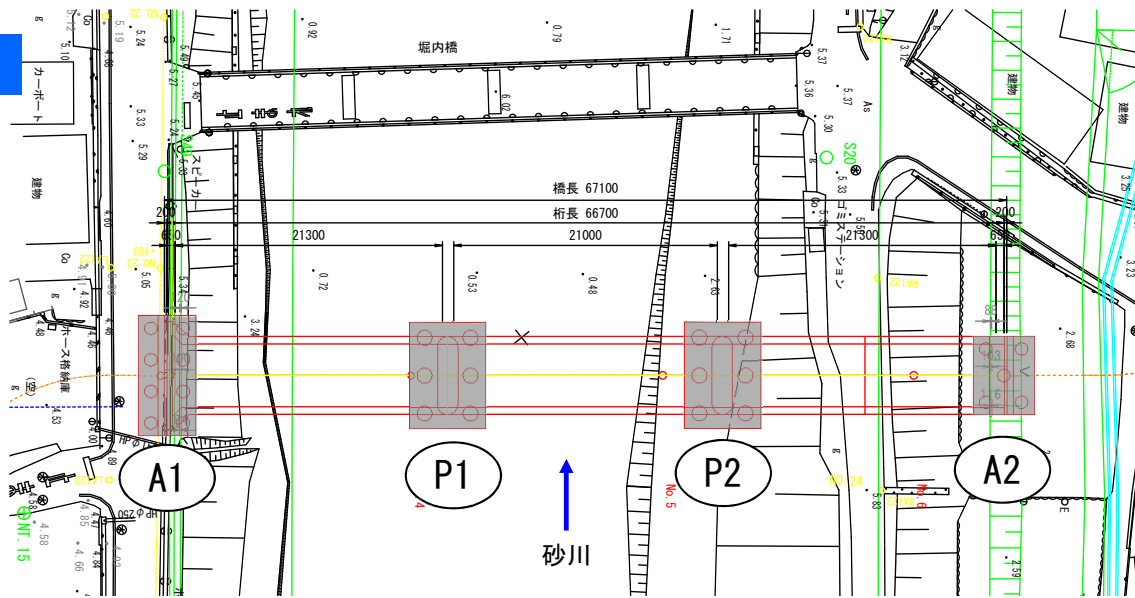


- 架橋位置 : 現在の位置から上流に20mの地点
- 橋 長 : 67.1m (現況 47.6m)
- 幅 員 : 5.0m (現況 4.0m)
- 上部構造 : PC3径間連結プレテンション方式床版橋
- 下部構造 : 逆T式橋台 場所打ち杭Φ1000 / 壁式橋脚 場所打ち杭Φ1200

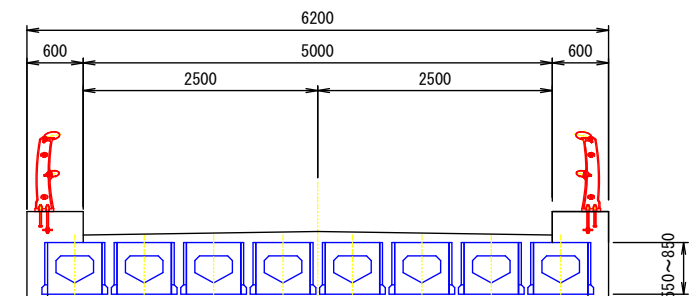
側面図



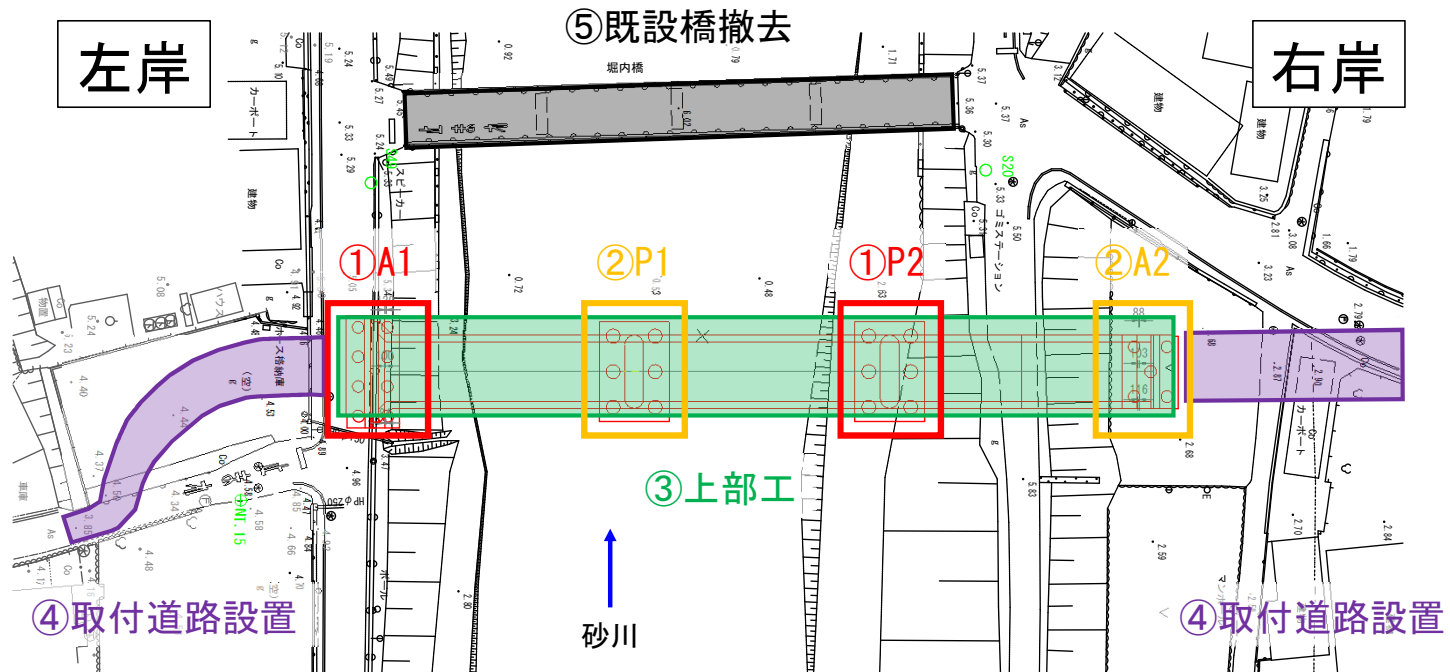
平面図



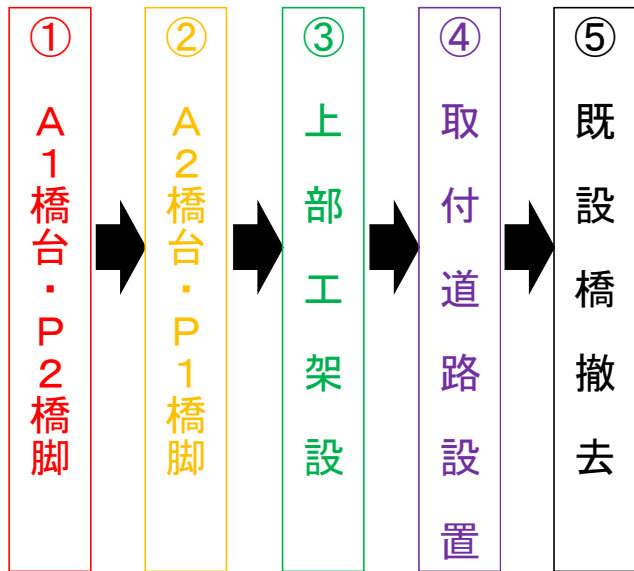
断面図



平面図

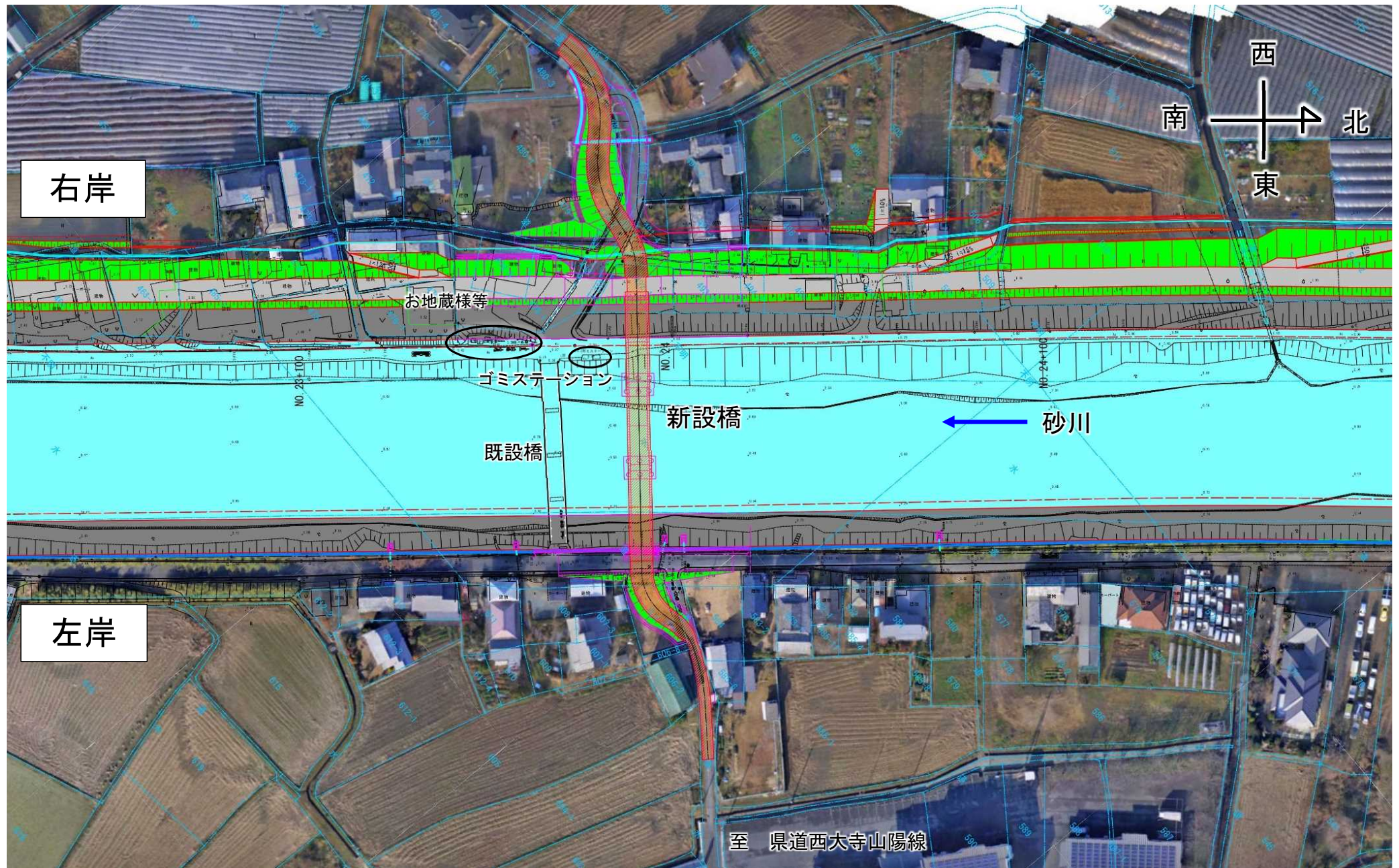


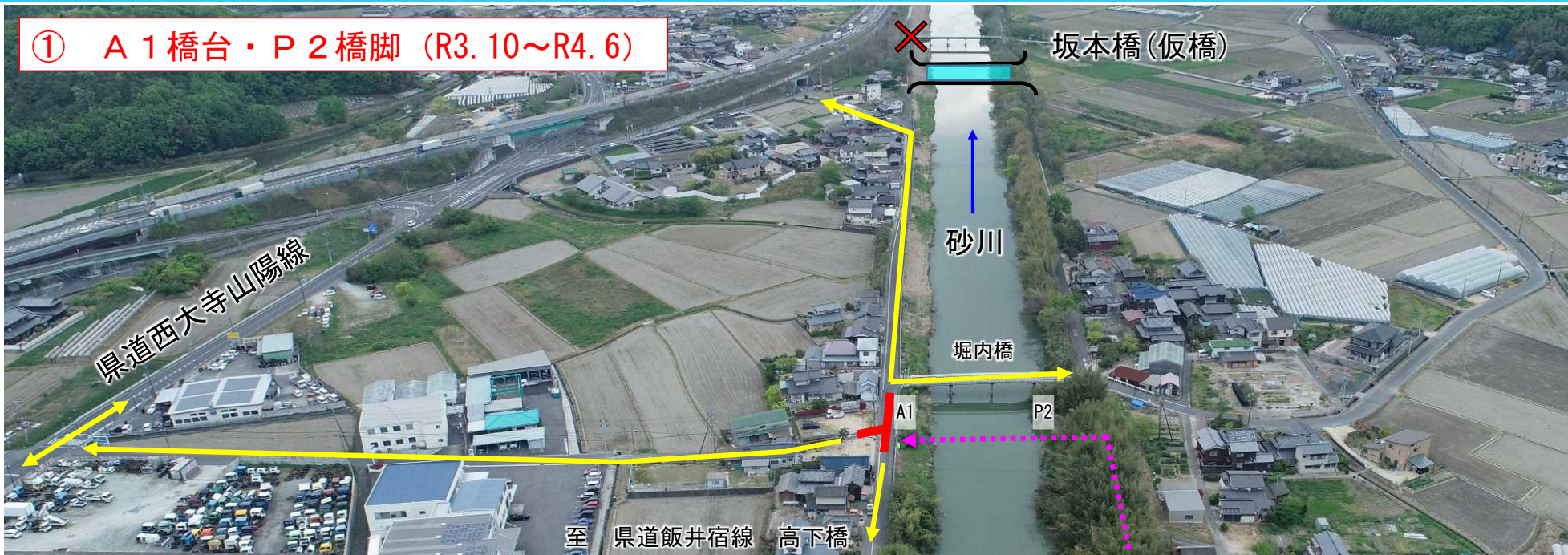
工 程



項 目	令和2年度 (2020)			令和3年度 (2021)			令和4年度 (2022)			令和5年度 (2023)		
	10		3	6	10	3	6	10	3	6	10	3
新橋設置(下部工)												
A1(左岸)				①								
P1												
P2							②					
A2(右岸)												
新橋設置(上部工)									③			
取付道路設置										④		
既設橋撤去											⑤	

※今後のスケジュールについては、変更することがあります。

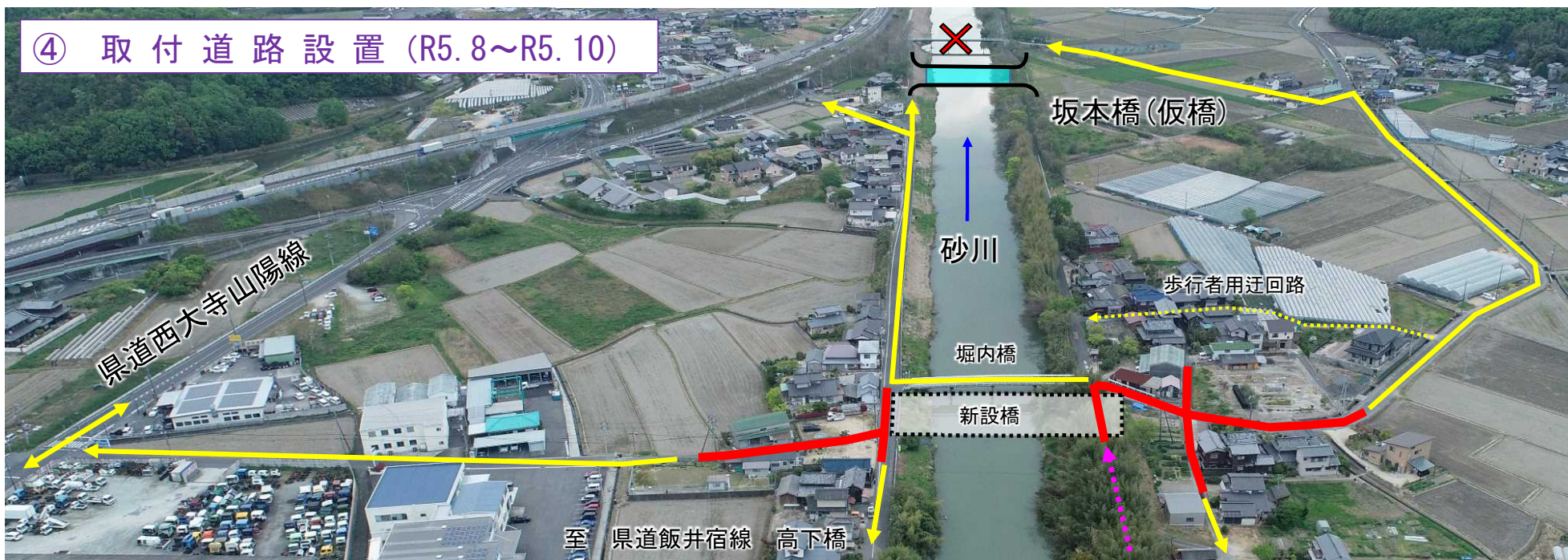
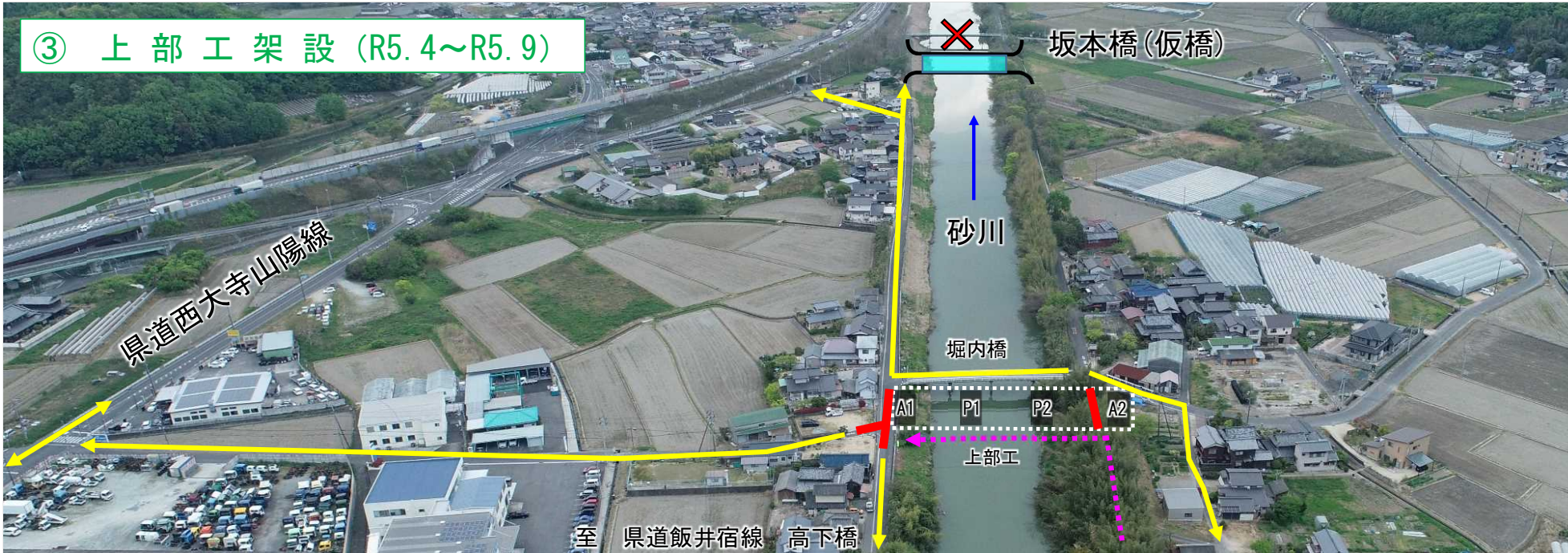




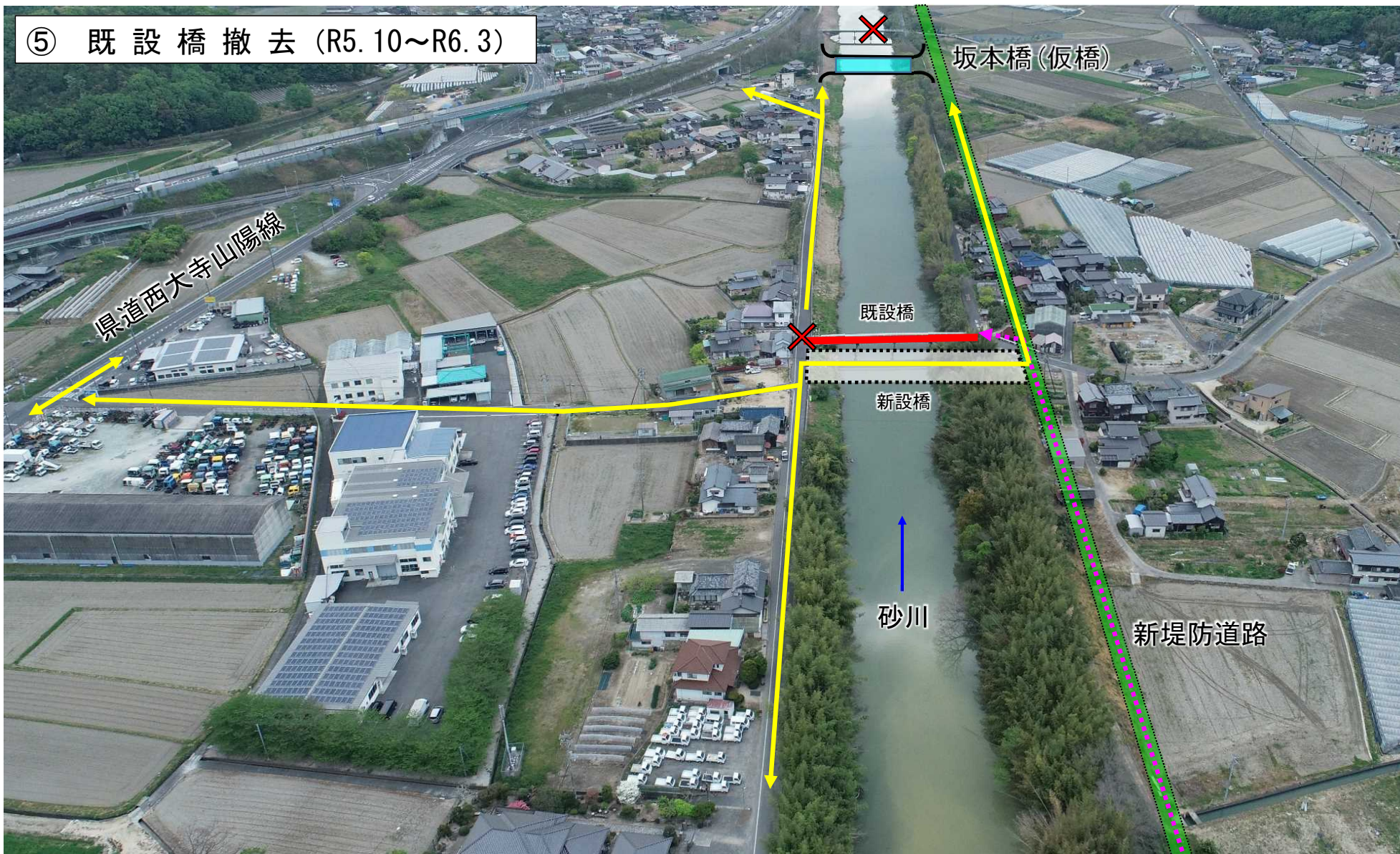
—— 全面通行止め (終日)
 —— 迂回路
 ⋯⋯⋯ 工事用車両進入路

※①A1橋台・P2橋脚施工時 (R3.10~R4.6) は、坂本橋左岸側の国道2号アンダーパスは終日全面通行止めとなります。

※工事中の迂回路の計画は、現時点のものであり、変更となる可能性があります。



—— 全面通行止め (終日)
 —— 迂回路
 ⋯⋯ 工事用車両進入路

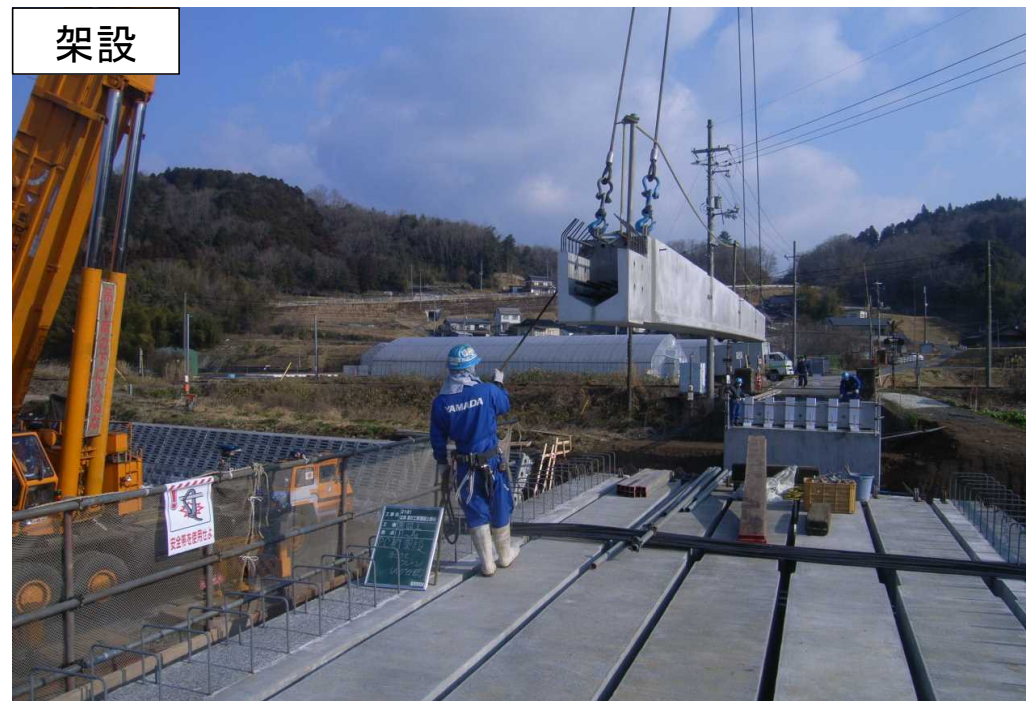


— 全面通行止め (終日) — 迂回路 - - - 工事用車両進入路

工場製作



架設



完成イメージ (全景)



完成イメージ (橋面)

