

うらやす団地(一般住宅)



外観①



外観②



玄関



DK



キッチン



シンク



ガスコンロ置き場



トイレ

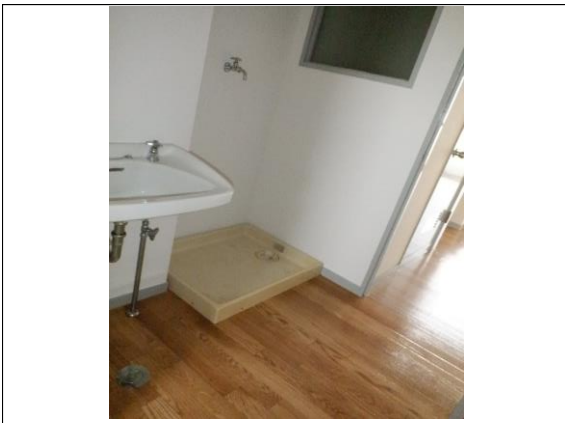


浴室



浴槽設置場所

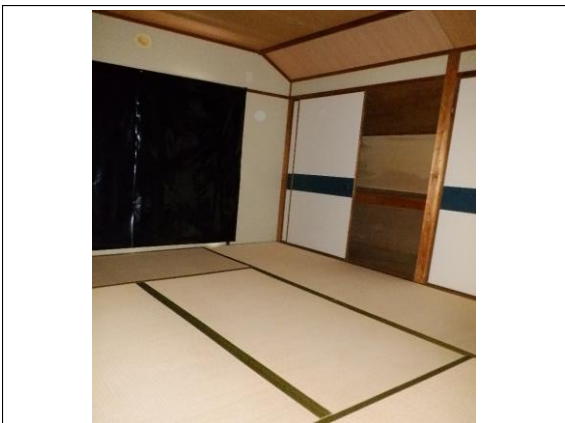
※浴槽及び風呂釜（給湯設備）の設置は、入居者負担で行っていただきます。



洗面所



和室①(6帖)



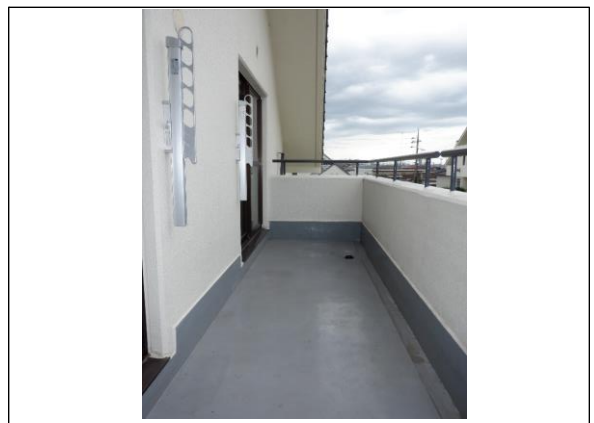
和室②(6帖)



LDK



LDK収納



バルコニー