

令和2年岡山県人口の動きについて（概要）

岡山県毎月流動人口調査年報として、令和2年10月1日現在の人口及び1年間（令和元年10月1日～令和2年9月30日）の動きを取りまとめました。

この調査は、平成27年国勢調査結果の人口をもとに、その後の住民基本台帳の毎月の出生、死亡、転入及び転出の人数を加減したものを、翌月1日現在の人口として推計したものです。

<概要>

1 令和2年10月1日現在の県人口

(1) 人口

令和2年10月1日現在の県人口は1,882,356人（前年比 △8,990人、△0.48%）

- 日本人は1,837,893人、外国人は25,938人。
- 市町村別にみると、早島町(+1.36%)、総社市(+0.27%)の1市1町で人口が増加している。

(2) 年齢別人口

「年少人口、生産年齢人口はともに減少し、老年人口は増加」の傾向が続く

区分	年少人口 (0～14歳)	生産年齢人口 (15～64歳)	老年人口 (65歳以上)
人口 (前年比)	232,774人 (△2,615人)	1,051,471人 (△8,731人)	563,492人 (+2,356人)
構成比 (前年比)	12.6% (△0.1ポイント)	56.9% (△0.2ポイント)	30.5% (+0.3ポイント)

- 年少人口割合は昭和56年以降、生産年齢人口割合は平成8年以降、低下が続いている。老年人口割合は昭和30年以降、上昇が続いている。
- 市町村別の人口構成比について
 - ・ 年少人口割合……早島町、勝央町、里庄町などが高く、久米南町、吉備中央町、高梁市などが低い。
 - ・ 生産年齢人口割合……岡山市、倉敷市、総社市が高く、新庄村、久米南町、美咲町などが低い。
 - ・ 老年人口割合……久米南町、新庄村、吉備中央町などが高く、岡山市、早島町、倉敷市などが低い。

図1 人口構成比の推移（年齢別人口）

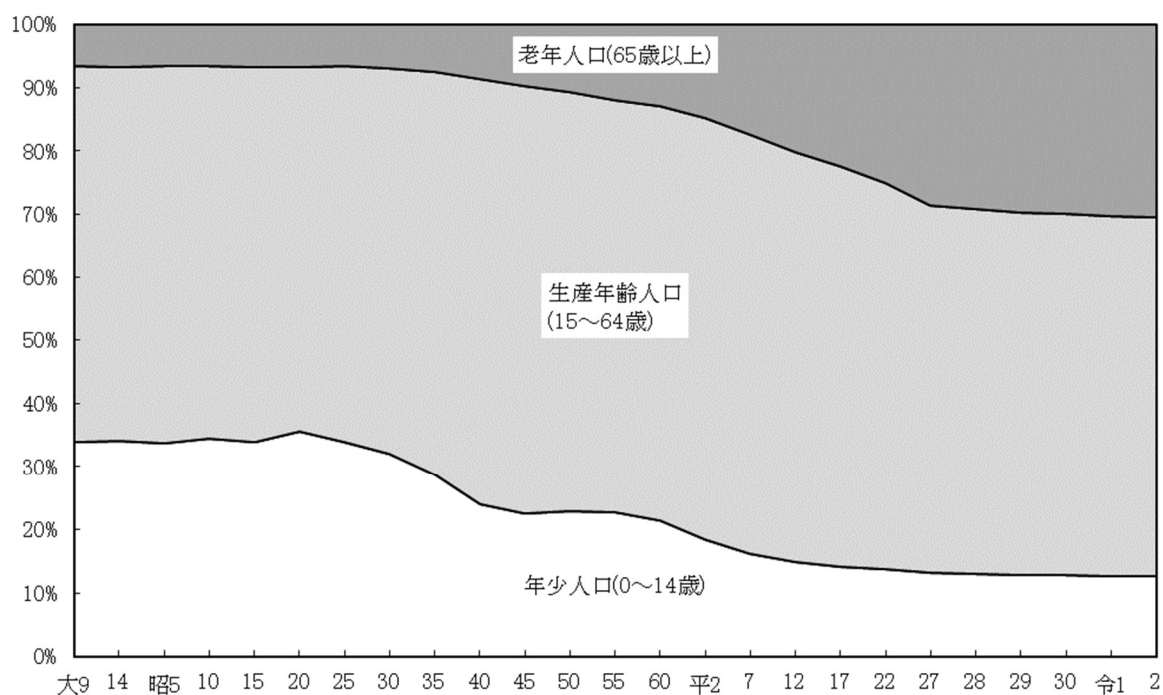


表1 年別の年齢3区分別人口及び構成比 (単位：人、%)

区分 年	人 口				構 成 比			
	総 数	年少人口	生産年齢 人 口	老年人口	総 数	年 少 人 口	生産年齢 人 口	老 年 人 口
平成 22年	1,945,276	264,853	1,178,493	484,718	100.0	13.7	61.1	25.1
23年	1,940,723	263,392	1,172,989	487,727	100.0	13.7	61.0	25.3
24年	1,936,575	261,026	1,156,566	502,944	100.0	13.6	60.2	26.2
25年	1,930,446	258,129	1,137,342	518,936	100.0	13.5	59.4	27.1
26年	1,924,556	255,592	1,118,321	534,604	100.0	13.4	58.6	28.0
27年	1,921,525	247,890	1,098,140	540,876	100.0	13.1	58.2	28.7
28年	1,915,401	245,108	1,086,009	549,665	100.0	13.0	57.7	29.2
29年	1,908,447	241,724	1,076,736	555,368	100.0	12.9	57.5	29.6
30年	1,899,739	238,633	1,067,055	559,432	100.0	12.8	57.2	30.0
令和元年	1,891,346	235,389	1,060,202	561,136	100.0	12.7	57.1	30.2
2年	1,882,356	232,774	1,051,471	563,492	100.0	12.6	56.9	30.5

注1) 年少人口は0～14歳、生産年齢人口は15～64歳、老年人口は65歳以上

注2) 構成比については、分母から年齢不詳を除いて算出している。

表2 市町村別の人口構成比

(単位：%)

年少人口割合		生産年齢人口割合		老年人口割合	
岡山県	12.6 (12.7)	岡山県	56.9 (57.1)	岡山県	30.5 (30.2)
早島町	16.4 (15.8)	岡山市	60.6 (60.8)	久米南町	45.3 (44.5)
勝央町	14.8 (14.7)	北区	62.8 (62.9)	新庄村	43.3 (42.1)
里庄町	14.0 (14.3)	中区	59.7 (59.9)	吉備中央町	42.5 (41.9)
総社市	14.0 (13.9)	東区	57.2 (57.3)	新見市	42.0 (41.5)
倉敷市	13.6 (13.7)	南区	59.4 (59.5)	美作市	41.8 (41.3)
赤磐市	13.4 (13.4)	倉敷市	58.0 (58.1)	美咲町	41.7 (41.2)
奈義町	13.3 (13.0)	総社市	57.3 (57.6)	和気町	41.6 (41.0)
西粟倉村	13.2 (13.1)	津山市	56.2 (56.4)	高梁市	41.6 (40.9)
岡山市	13.0 (13.1)	早島町	55.9 (56.2)	真庭市	40.3 (39.6)
北区	12.5 (12.5)	里庄町	54.7 (54.8)	備前市	39.7 (39.2)
中区	14.3 (14.3)	勝央町	53.7 (53.9)	鏡野町	39.2 (38.8)
東区	11.9 (12.2)	瀬戸内市	53.6 (54.0)	矢掛町	39.1 (38.4)
南区	13.6 (13.7)	赤磐市	52.6 (53.1)	玉野市	38.8 (38.3)
津山市	12.6 (12.8)	井原市	52.5 (53.0)	笠岡市	37.5 (37.2)
鏡野町	12.5 (12.4)	浅口市	52.2 (52.4)	井原市	37.4 (36.7)
新庄村	12.0 (11.8)	笠岡市	52.2 (52.4)	浅口市	36.8 (36.5)
真庭市	11.5 (11.6)	玉野市	51.2 (51.7)	西粟倉村	36.3 (35.9)
瀬戸内市	11.5 (11.4)	奈義町	51.1 (51.5)	奈義町	35.6 (35.5)
浅口市	11.0 (11.1)	備前市	51.1 (51.4)	瀬戸内市	34.9 (34.6)
美咲町	10.9 (11.1)	西粟倉村	50.6 (51.0)	赤磐市	34.0 (33.5)
矢掛町	10.8 (10.8)	矢掛町	50.1 (50.8)	勝央町	31.5 (31.4)
笠岡市	10.3 (10.4)	高梁市	49.5 (50.0)	里庄町	31.3 (31.0)
美作市	10.3 (10.5)	和気町	49.3 (49.7)	津山市	31.2 (30.8)
井原市	10.1 (10.3)	吉備中央町	48.6 (48.9)	総社市	28.7 (28.5)
玉野市	10.0 (10.1)	新見市	48.6 (48.8)	倉敷市	28.4 (28.2)
新見市	9.5 (9.8)	鏡野町	48.3 (48.7)	早島町	27.7 (28.0)
備前市	9.3 (9.5)	真庭市	48.2 (48.8)	岡山市	26.4 (26.1)
和気町	9.1 (9.3)	美作市	47.9 (48.3)	北区	24.7 (24.5)
高梁市	8.9 (9.1)	美咲町	47.4 (47.6)	中区	26.0 (25.8)
吉備中央町	8.9 (9.2)	久米南町	46.2 (46.7)	東区	30.9 (30.6)
久米南町	8.5 (8.8)	新庄村	44.7 (46.1)	南区	27.1 (26.7)
市部	12.6 (12.7)	市部	57.3 (57.5)	市部	30.1 (29.8)
郡部	12.1 (12.0)	郡部	50.7 (51.0)	郡部	37.3 (37.0)

注) 表中の太線は県の割合を示す境界。()は前年の割合。

2 1年間(令和元年10月1日～令和2年9月30日)の人口の動き

(1) 自然動態

日本人が8,015人減、外国人が45人増で、県全体では自然減

○ 日本人の自然動態について

- ・全ての月で死亡数が出生数を上回り、1年間の出生数が13,791人(前年比△122人)、死亡数が21,806人(同△348人)となり、8,015人の自然減となっている。
- ・平成17年以降、死亡数が出生数を上回っており、自然減が続いている。
- ・また、市町村別に見ると、前年と比べて早島町(+38人)のみ増加し、その他の市町村において自然減となっている。

○ 外国人の自然動態について

- ・出生数が133人(同+10人)、死亡数が88人(同+15人)となり、45人の自然増となっている。

図2 年別の推移(日本人の自然動態)

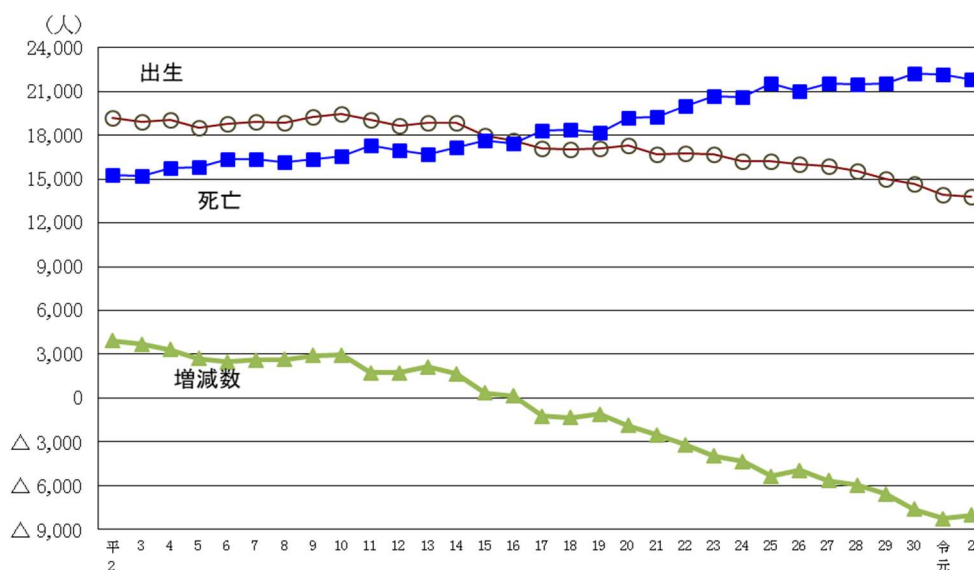


表3-1 年別の自然動態(日本人)

(単位:人)

年	区分	出生			死亡			増減数		
		総数	男	女	総数	男	女	総数	男	女
平成	22年	16,779	8,611	8,168	19,985	10,463	9,522	△ 3,206	△ 1,852	△ 1,354
	23年	16,685	8,618	8,067	20,658	10,562	10,096	△ 3,973	△ 1,944	△ 2,029
	24年	16,245	8,337	7,908	20,597	10,393	10,204	△ 4,352	△ 2,056	△ 2,296
	25年	16,190	8,264	7,926	21,534	10,889	10,645	△ 5,344	△ 2,625	△ 2,719
	26年	16,047	8,295	7,752	20,988	10,670	10,318	△ 4,941	△ 2,375	△ 2,566
	27年	15,887	8,156	7,731	21,545	10,962	10,583	△ 5,658	△ 2,806	△ 2,852
	28年	15,559	7,967	7,592	21,510	10,875	10,635	△ 5,951	△ 2,908	△ 3,043
	29年	14,993	7,601	7,392	21,571	10,719	10,852	△ 6,578	△ 3,118	△ 3,460
	30年	14,644	7,506	7,138	22,246	11,239	11,007	△ 7,602	△ 3,733	△ 3,869
	令和	元年	13,913	7,149	6,764	22,154	11,070	11,084	△ 8,241	△ 3,921
2年		13,791	7,076	6,715	21,806	11,009	10,797	△ 8,015	△ 3,933	△ 4,082

表3-2 年別の自然動態 (外国人)

(単位:人)

年	区分	出生			死亡			増減数		
		総数	男	女	総数	男	女	総数	男	女
平成	25年	95	43	52	91	46	45	4	△3	7
	26年	93	48	45	78	46	32	15	2	13
	27年	98	54	44	84	51	33	14	3	11
	28年	95	49	46	74	30	44	21	19	2
	29年	106	59	47	82	43	39	24	16	8
	30年	109	63	46	72	45	27	37	18	19
令和	元年	123	59	64	73	36	37	50	23	27
	2年	133	62	71	88	40	48	45	22	23

表4 月別の自然動態 (日本人)

(単位:人)

	出生			死亡			増減数		
	総数	男	女	総数	男	女	総数	男	女
年計	13,791	7,076	6,715	21,806	11,009	10,797	△ 8,015	△ 3,933	△ 4,082
令和元年10月	1,215	626	589	1,851	963	888	△ 636	△ 337	△ 299
11月	1,089	555	534	1,837	879	958	△ 748	△ 324	△ 424
12月	1,129	596	533	1,900	934	966	△ 771	△ 338	△ 433
令和2年 1月	1,180	616	564	2,240	1,109	1,131	△ 1,060	△ 493	△ 567
2月	1,048	517	531	1,791	925	866	△ 743	△ 408	△ 335
3月	1,114	570	544	1,997	1,018	979	△ 883	△ 448	△ 435
4月	1,265	676	589	1,818	933	885	△ 553	△ 257	△ 296
5月	949	483	466	1,651	867	784	△ 702	△ 384	△ 318
6月	1,165	595	570	1,645	816	829	△ 480	△ 221	△ 259
7月	1,224	609	615	1,637	821	816	△ 413	△ 212	△ 201
8月	1,196	604	592	1,734	867	867	△ 538	△ 263	△ 275
9月	1,217	629	588	1,705	877	828	△ 488	△ 248	△ 240

表5 市町村別の自然動態 (日本人)

(単位:人)

市町村名	自然増減数	市町村名	自然増減数	市町村名	自然増減数
早島町	38 (△ 20)	赤磐市	△ 189 (△ 239)	玉野市	△ 565 (△ 527)
新庄村	△ 5 (△ 19)	美咲町	△ 193 (△ 182)	倉敷市	△ 811 (△ 910)
西粟倉村	△ 20 (△ 10)	浅口市	△ 265 (△ 283)	岡山市	△ 1,085 (△ 1,191)
奈義町	△ 24 (△ 26)	瀬戸内市	△ 333 (△ 298)	北区	△ 341 (△ 517)
里庄町	△ 49 (△ 2)	美作市	△ 377 (△ 361)	中区	△ 31 (△ 68)
勝央町	△ 58 (△ 13)	備前市	△ 406 (△ 380)	東区	△ 465 (△ 446)
久米南町	△ 60 (△ 85)	新見市	△ 417 (△ 421)	南区	△ 248 (△ 160)
鏡野町	△ 120 (△ 143)	井原市	△ 430 (△ 424)		
矢掛町	△ 153 (△ 152)	津山市	△ 445 (△ 541)		
総社市	△ 154 (△ 120)	高梁市	△ 449 (△ 396)	県計	△ 8,015 (△ 8,241)
吉備中央町	△ 173 (△ 189)	真庭市	△ 533 (△ 514)	市部計	△ 7,014 (△ 7,218)
和気町	△ 184 (△ 182)	笠岡市	△ 555 (△ 613)	郡部計	△ 1,001 (△ 1,023)

注) 表中の () は前年の値。

(2) 社会動態

日本人が 1,624 人減、外国人が 604 人増で、県全体では社会減

○ 日本人の社会動態について

- ・ 1年間の移動者の総数が 81,549 人（前年比 △2,579 人）で、内訳は、県外移動者数 58,648 人（同 △2,321 人）、県内移動者数 22,511 人（同 △272 人）、その他移動者数（住民基本台帳法による職権登録者・職権消除者等の数）390 人（同 +14 人）となり、1,624 人の社会減となっている。
- ・ 県外移動者数をみると、県外からの転入が 28,434 人（前年比 △412 人）、県外への転出が 30,214 人（同 △1,909 人）となり、1,780 人の転出超過となっている。
- ・ 県外・県内移動者数を月別にみると、事業所の人事異動、就職、進学等の時期にあたる3月と4月に移動が集中している。
- ・ 社会増減数を市町村別にみると、市では、岡山市、総社市及び瀬戸内市の3市は社会増、それ以外の12市が社会減となっている。町村では、早島町、勝央町、鏡野町、奈義町及び西粟倉村4町1村が社会増、それ以外の6町1村が社会減となっている。

○ 外国人の社会動態について

- ・ 1年間の移動者の総数が 15,913 人（前年比 △5,459 人）で、内訳は、県外移動者数 12,420 人（同 △5,091 人）、県内移動者数 1,411 人（同 △392 人）、その他移動者数 2,082 人（同 +24 人）となり、604 人の社会増となっている。

図3 年別の推移（日本人の社会動態のうち県外移動者数）

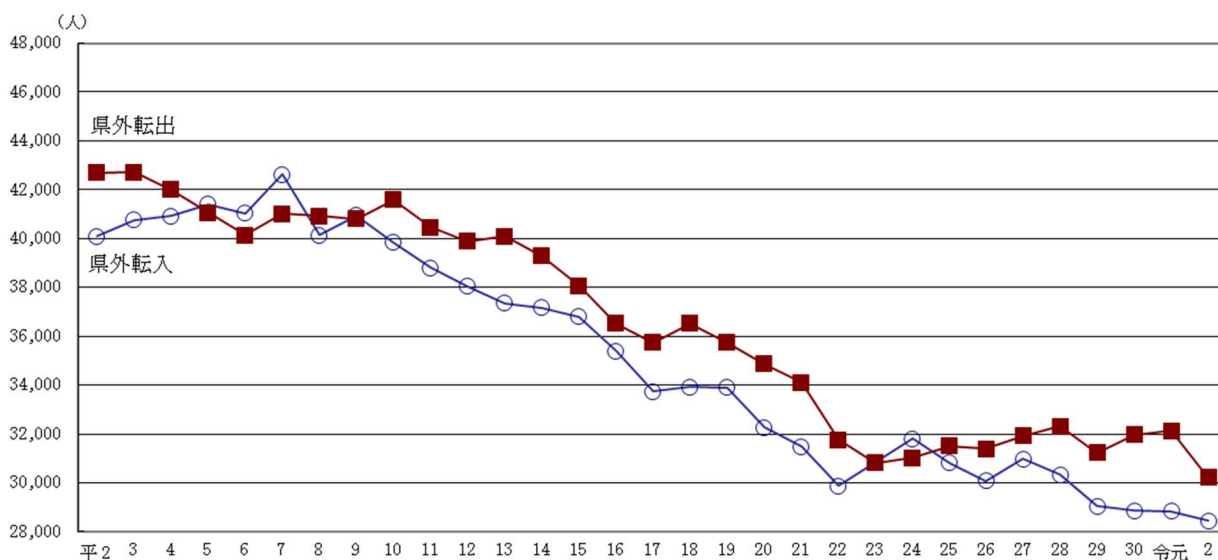


表6-1 年間の社会動態 (日本人)

(単位:人)

区分 性別	移動者 総数 (a)=(b)+(f)+(g)	県外移動者数				県内 移動者 総数 (f)	その他移動者数				移動者 増減数 (k)=(e)+(j)
		総数 (b)=(c)+(d)	転入 (c)	転出 (d)	増減数 (e)=(c)-(d)		総数 (g)=(h)+(i)	転入 (h)	転出 (i)	増減数 (j)=(h)-(i)	
総数	81,549 (84,128)	58,648 (60,969)	28,434 (28,846)	30,214 (32,123)	△ 1,780 (△ 3,277)	22,511 (22,783)	390 (376)	273 (277)	117 (99)	156 (178)	△ 1,624 (△ 3,099)
男	44,163 (44,797)	32,345 (33,171)	15,856 (15,975)	16,489 (17,196)	△ 633 (△ 1,221)	11,529 (11,375)	289 (251)	193 (179)	96 (72)	97 (107)	△ 536 (△ 1,114)
女	37,386 (39,331)	26,303 (27,798)	12,578 (12,871)	13,725 (14,927)	△ 1,147 (△ 2,056)	10,982 (11,408)	101 (125)	80 (98)	21 (27)	59 (71)	△ 1,088 (△ 1,985)

注) 表中の () は前年の値。

表6-2 年間の社会動態 (外国人)

(単位:人)

区分 性別	移動者 総数 (a)=(b)+(f)+(g)	県外移動者数				県内 移動者 総数 (f)	その他移動者数				移動者 増減数 (k)=(e)+(j)
		総数 (b)=(c)+(d)	転入 (c)	転出 (d)	増減数 (e)=(c)-(d)		総数 (g)=(h)+(i)	転入 (h)	転出 (i)	増減数 (j)=(h)-(i)	
総数	15,913 (21,372)	12,420 (17,511)	7,332 (11,168)	5,088 (6,343)	2,244 (4,825)	1,411 (1,803)	2,082 (2,058)	221 (65)	1,861 (1,993)	△ 1,640 (△ 1,928)	604 (2,897)
男	8,397 (10,959)	6,629 (9,210)	3,984 (6,062)	2,645 (3,148)	1,339 (2,914)	793 (849)	975 (900)	63 (28)	912 (872)	△ 849 (△ 844)	490 (2,070)
女	7,516 (10,413)	5,791 (8,301)	3,348 (5,106)	2,443 (3,195)	905 (1,911)	618 (954)	1,107 (1,158)	158 (37)	949 (1,121)	△ 791 (△ 1,084)	114 (827)

注) 表中の () は前年の値。

表7-1 年別の県外・県内移動者数（日本人）

（単位：人、％）

区分 年	県外・県内 移動者総数 (a)=(b)+(c)+(e)	県外移動者数			県内移動者 総数 (e)	県外・県内 移動者総数の 前年対比
		転入 (b)	転出 (c)	増減数 (d)=(b)-(c)		
平成 22年	85,842	29,865	31,768	△ 1,903	24,209	93.8
23年	85,766	30,837	30,820	17	24,109	99.9
24年	86,653	31,806	31,026	780	23,821	101.0
25年	85,831	30,806	31,509	△ 703	23,516	99.1
26年	85,354	30,075	31,396	△ 1,321	23,883	99.4
27年	86,650	30,968	31,909	△ 941	23,773	101.5
28年	85,921	30,335	32,303	△ 1,968	23,283	99.2
29年	83,063	29,048	31,240	△ 2,192	22,775	96.7
30年	83,581	28,866	31,974	△ 3,108	22,741	100.6
令和 元年	83,752	28,846	32,123	△ 3,277	22,783	100.2
2年	81,159	28,434	30,214	△ 1,780	22,511	96.9

表7-2 年別の県外・県内移動者数（外国人）

（単位：人、％）

区分 年	県外・県内 移動者総数 (a)=(b)+(c)+(e)	県外移動者数			県内移動者 総数 (e)	県外・県内 移動者総数の 前年対比
		転入 (b)	転出 (c)	増減数 (d)=(b)-(c)		
平成 25年	9,627	5,444	3,184	2,260	999	-
26年	10,735	6,030	3,697	2,333	1,008	112.0
27年	12,026	6,803	4,070	2,733	1,153	112.0
28年	13,197	7,614	4,320	3,294	1,263	109.7
29年	14,197	8,100	4,746	3,354	1,351	107.6
30年	15,752	8,941	5,287	3,654	1,524	111.0
令和 元年	19,314	11,168	6,343	4,825	1,803	122.6
2年	13,831	7,332	5,088	2,244	1,411	71.6

表8-1 月別の県外・県内移動者数（日本人）

（単位：人、％）

区分 月	県外移動者数			県内 移動者数	移動割合		
	転入	転出	増減数		県外転入	県外転出	県内移動
総数	28,434	30,214	△ 1,780	22,511	100.0	100.0	100.0
令和元年10月	1,750	1,860	△ 110	1,636	6.2	6.2	7.3
11月	1,424	1,516	△ 92	1,486	5.0	5.0	6.6
12月	1,497	1,616	△ 119	1,505	5.3	5.3	6.7
令和2年 1月	1,668	1,795	△ 127	1,567	5.9	5.9	7.0
2月	1,776	2,059	△ 283	1,640	6.2	6.8	7.3
3月	6,496	8,773	△ 2,277	4,363	22.8	29.0	19.4
4月	5,165	3,818	1,347	2,932	18.2	12.6	13.0
5月	1,521	1,391	130	1,373	5.3	4.6	6.1
6月	1,926	1,953	△ 27	1,498	6.8	6.5	6.7
7月	1,711	1,798	△ 87	1,589	6.0	6.0	7.1
8月	1,831	1,727	104	1,443	6.4	5.7	6.4
9月	1,669	1,908	△ 239	1,479	5.9	6.3	6.6

表8-2 月別の県外・県内移動者数（外国人）

（単位：人、％）

区分 月	県外移動者数			県内 移動者数	移動割合		
	転入	転出	増減数		県外転入	県外転出	県内移動
総数	7,332	5,088	2,244	1,411	100.0	100.0	100.0
令和元年10月	1,689	597	1,092	135	23.0	11.7	9.6
11月	1,093	487	606	219	14.9	9.6	15.5
12月	850	444	406	259	11.6	8.7	18.4
令和2年 1月	857	563	294	128	11.7	11.1	9.1
2月	741	506	235	117	10.1	9.9	8.3
3月	867	1,008	△ 141	166	11.8	19.8	11.8
4月	493	436	57	158	6.7	8.6	11.2
5月	127	177	△ 50	46	1.7	3.5	3.3
6月	154	164	△ 10	27	2.1	3.2	1.9
7月	138	192	△ 54	65	1.9	3.8	4.6
8月	160	223	△ 63	40	2.2	4.4	2.8
9月	163	291	△ 128	51	2.2	5.7	3.6

表9-1 市町村別の社会動態（日本人）

（単位：人）

市町村名	社会増減数	市町村名	社会増減数	市町村名	社会増減数
岡山市	706 (△ 421)	新庄村	△ 4 (△ 6)	笠岡市	△ 226 (△ 309)
北区	765 (18)	里庄町	△ 13 (11)	真庭市	△ 263 (△ 262)
中区	282 (18)	浅口市	△ 23 (△ 56)	井原市	△ 269 (△ 253)
東区	△ 108 (△ 286)	赤磐市	△ 31 (15)	備前市	△ 272 (△ 253)
南区	△ 233 (△ 171)	久米南町	△ 48 (△ 10)	玉野市	△ 346 (△ 317)
総社市	311 (112)	倉敷市	△ 53 (71)	高梁市	△ 349 (△ 278)
早島町	141 (47)	美作市	△ 54 (△ 195)	津山市	△ 365 (△ 466)
瀬戸内市	84 (92)	和気町	△ 86 (△ 41)		
勝央町	50 (22)	矢掛町	△ 107 (△ 45)		
鏡野町	5 (△ 35)	吉備中央町	△ 125 (△ 141)	県計	△ 1,624 (△ 3,099)
奈義町	4 (△ 35)	美咲町	△ 129 (△ 110)	市部計	△ 1,313 (△ 2,746)
西栗倉村	1 (△ 10)	新見市	△ 163 (△ 226)	郡部計	△ 311 (△ 353)

注) 表中の () は前年の値。

表9-2 市町村別の社会動態（外国人）

（単位：人）

市町村名	社会増減数	市町村名	社会増減数	市町村名	社会増減数
倉敷市	150 (605)	総社市	22 (256)	矢掛町	△ 12 (82)
備前市	118 (49)	吉備中央町	20 (△ 7)	井原市	△ 36 (30)
玉野市	99 (64)	鏡野町	17 (5)	岡山市	△ 211 (1,105)
津山市	76 (109)	新見市	16 (58)	北区	△ 627 (540)
笠岡市	67 (47)	和気町	15 (46)	中区	80 (198)
高梁市	65 (115)	美咲町	14 (△ 5)	東区	178 (246)
里庄町	40 (△ 8)	奈義町	6 (5)	南区	158 (121)
赤磐市	39 (94)	勝央町	5 (6)		
浅口市	33 (46)	西栗倉村	1 (2)		
瀬戸内市	31 (49)	新庄村	0 (△ 1)	県計	604 (2,897)
美作市	24 (93)	久米南町	△ 8 (8)	市部計	516 (2,741)
真庭市	23 (21)	早島町	△ 10 (23)	郡部計	88 (156)

注) 表中の () は前年の値。

表10 市町村別の推計人口

(単位：人、%)

区分 市町村	令和2年10月1日現在 推計人口			令和2年中の人口動態							令和元年	平成27年	平成27年
				日本人			外国人			人口 増減数	10月1日	10月1日	との増減
	総数	男	女	自然	社会	人口	自然	社会	人口		推計人口	国勢調査	人口増減率
				動態	動態	増減数	動態	動態	増減数				
県計	1,882,356	906,125	976,231	△ 8,015	△ 1,624	△ 9,639	45	604	649	△ 8,990	1,891,346	1,921,525	△ 2.04
市部計	1,773,376	853,980	919,396	△ 7,014	△ 1,313	△ 8,327	43	516	559	△ 7,768	1,781,144	1,806,324	△ 1.82
郡部計	108,980	52,145	56,835	△ 1,001	△ 311	△ 1,312	2	88	90	△ 1,222	110,202	115,201	△ 5.40
岡山市	720,300	346,989	373,311	△ 1,085	706	△ 379	25	△ 211	△ 186	△ 565	720,865	719,474	0.11
北区	311,306	152,233	159,073	△ 341	765	424	18	△ 627	△ 609	△ 185	311,491	309,484	0.59
中区	148,386	69,870	78,516	△ 31	282	251	5	80	85	336	148,050	146,232	1.47
東区	93,557	44,439	49,118	△ 465	△ 108	△ 573	3	178	181	△ 392	93,949	95,577	△ 2.11
南区	167,051	80,447	86,604	△ 248	△ 233	△ 481	△ 1	158	157	△ 324	167,375	168,181	△ 0.67
倉敷市	475,139	229,160	245,979	△ 811	△ 53	△ 864	10	150	160	△ 704	475,843	477,118	△ 0.41
津山市	99,651	47,941	51,710	△ 445	△ 365	△ 810	△ 2	76	74	△ 736	100,387	103,746	△ 3.95
玉野市	56,824	27,597	29,227	△ 565	△ 346	△ 911	5	99	104	△ 807	57,631	60,736	△ 6.44
笠岡市	46,387	22,054	24,333	△ 555	△ 226	△ 781	4	67	71	△ 710	47,097	50,568	△ 8.27
井原市	38,437	18,371	20,066	△ 430	△ 269	△ 699	0	△ 36	△ 36	△ 735	39,172	41,390	△ 7.13
総社市	68,357	33,104	35,253	△ 154	311	157	6	22	28	185	68,172	66,855	2.25
高梁市	29,123	14,299	14,824	△ 449	△ 349	△ 798	2	65	67	△ 731	29,854	32,075	△ 9.20
新見市	27,762	13,207	14,555	△ 417	△ 163	△ 580	△ 1	16	15	△ 565	28,327	30,658	△ 9.45
備前市	32,271	15,476	16,795	△ 406	△ 272	△ 678	△ 1	118	117	△ 561	32,832	35,179	△ 8.27
瀬戸内市	35,757	17,081	18,676	△ 333	84	△ 249	△ 3	31	28	△ 221	35,978	36,975	△ 3.29
赤磐市	42,448	20,428	22,020	△ 189	△ 31	△ 220	1	39	40	△ 180	42,628	43,214	△ 1.77
真庭市	42,461	20,203	22,258	△ 533	△ 263	△ 796	△ 2	23	21	△ 775	43,236	46,124	△ 7.94
美作市	25,651	12,310	13,341	△ 377	△ 54	△ 431	△ 1	24	23	△ 408	26,059	27,977	△ 8.31
浅口市	32,808	15,760	17,048	△ 265	△ 23	△ 288	0	33	33	△ 255	33,063	34,235	△ 4.17
和気町	13,434	6,362	7,072	△ 184	△ 86	△ 270	△ 1	15	14	△ 256	13,690	14,412	△ 6.79
早島町	12,578	5,994	6,584	38	141	179	0	△ 10	△ 10	169	12,409	12,154	3.49
里庄町	10,964	5,207	5,757	△ 49	△ 13	△ 62	0	40	40	△ 22	10,986	10,929	0.32
矢掛町	13,280	6,328	6,952	△ 153	△ 107	△ 260	3	△ 12	△ 9	△ 269	13,549	14,201	△ 6.49
新庄村	806	367	439	△ 5	△ 4	△ 9	0	0	0	△ 9	815	866	△ 6.93
鏡野町	11,973	5,757	6,216	△ 120	5	△ 115	0	17	17	△ 98	12,071	12,847	△ 6.80
勝央町	10,957	5,286	5,671	△ 58	50	△ 8	0	5	5	△ 3	10,960	11,125	△ 1.51
奈義町	5,535	2,766	2,769	△ 24	4	△ 20	0	6	6	△ 14	5,549	5,906	△ 6.28
西粟倉村	1,390	651	739	△ 20	1	△ 19	0	1	1	△ 18	1,408	1,472	△ 5.57
久米南町	4,462	2,125	2,337	△ 60	△ 48	△ 108	0	△ 8	△ 8	△ 116	4,578	4,907	△ 9.07
美咲町	12,988	6,165	6,823	△ 193	△ 129	△ 322	△ 1	14	13	△ 309	13,297	14,432	△ 10.01
吉備中央町	10,613	5,137	5,476	△ 173	△ 125	△ 298	1	20	21	△ 277	10,890	11,950	△ 11.19