

# 岡山県の人口 (令和元年11月1日現在)

## (岡山県毎月流動人口調査の結果概要)

### 1 総人口

令和元年11月1日現在の岡山県推計人口は 1,891,563人

- ・ 男 : 910,206人      女 : 981,357人
- ・ 前月比 : 217人増加 (男: 124人増加 女: 93人増加)

<内訳>

- ・ 日本人 : 1,846,810人  
722人減少(自然減: 636人 社会減: 86人)
- ・ 外国人 : 26,228人  
939人増加(自然増: 5人 社会増: 934人)

なお、総人口には国勢調査時の不詳(18,525人)を含んでいるので、日本人と外国人の合計は総人口と一致しない。

### 2 市町村別状況

- ・ 市部 増 加 : 岡山市、倉敷市など3市  
減 少 : 真庭市、笠岡市など12市
- ・ 郡部 増 加 : 早島町、里庄町など5町  
減 少 : 矢掛町、勝央町など5町2村

#### 岡山県毎月流動人口調査とは

平成27年の国勢調査結果(確定値)の人口に住民基本台帳の日本人及び外国人の出生、死亡、転入、転出の数を加減して推計しています。このため、住民基本台帳人口とは一致しません。

調査事項は次のとおりです。

- |                      |                          |
|----------------------|--------------------------|
| 1 男女別の出生数            | 4 県外への転出者の性別、年齢及び転出先の住所地 |
| 2 男女別の死亡者数及び死亡時の年齢   | 5 男女別の職権登録者数及び職権消除者      |
| 3 転入者の性別、年齢及び転入前の住所地 | 6 男女別の帰化者及び国籍喪失者         |

岡山県総合政策局統計分析課

調査結果はインターネット上でも公表しています⇒『岡山県毎月流動人口調査』で検索

<http://www.pref.okayama.jp/page/268956.html>

表1 市町村別推計人口

区分	令和元年11月1日現在人口			令和元年10月中の日本人の人口動態										
				自然動態			社会動態							日本人増減数
	総数	男	女	出生	死亡	増減数	転入			転出			増減数	
県内							県外	その他	県内	県外	その他			
県計	1,891,563	910,206	981,357	1,215	1,851	△ 636	1,636	1,750	27	1,636	1,860	3	△ 86	△ 722
市部計	1,781,385	857,513	923,872	1,163	1,699	△ 536	1,450	1,677	27	1,482	1,796	3	△ 127	△ 663
郡部計	110,178	52,693	57,485	52	152	△ 100	186	73	0	154	64	0	41	△ 59
岡山市	721,402	347,411	373,991	539	602	△ 63	540	899	11	473	934	1	42	△ 21
北区	311,900	152,573	159,327	224	262	△ 38	529	533	6	483	527	0	58	20
中区	148,025	69,599	78,426	136	106	30	253	158	3	324	167	0	△ 77	△ 47
東区	94,001	44,649	49,352	54	93	△ 39	172	69	1	149	77	0	16	△ 23
南区	167,476	80,590	86,886	125	141	△ 16	362	139	1	293	163	1	45	29
倉敷市	475,883	229,495	246,388	315	393	△ 78	370	384	7	353	458	1	△ 51	△ 129
津山市	100,382	48,217	52,165	67	111	△ 44	85	100	2	77	81	0	29	△ 15
玉野市	57,586	27,972	29,614	20	74	△ 54	46	51	0	73	33	0	△ 9	△ 63
笠岡市	47,045	22,382	24,663	23	64	△ 41	32	45	1	36	50	0	△ 8	△ 49
井原市	39,135	18,709	20,426	20	46	△ 26	13	23	2	41	26	0	△ 29	△ 55
総社市	68,149	33,021	35,128	52	62	△ 10	103	40	1	107	40	0	△ 3	△ 13
高梁市	29,814	14,599	15,215	11	38	△ 27	27	17	0	45	22	0	△ 23	△ 50
新見市	28,298	13,450	14,848	11	39	△ 28	23	11	0	25	20	0	△ 11	△ 39
備前市	32,867	15,735	17,132	14	40	△ 26	43	23	1	47	26	0	△ 6	△ 32
瀬戸内市	35,967	17,149	18,818	13	47	△ 34	44	20	0	35	21	0	8	△ 26
赤磐市	42,616	20,493	22,123	27	39	△ 12	58	14	0	50	27	0	△ 5	△ 17
真庭市	43,181	20,551	22,630	18	64	△ 46	31	18	1	40	17	1	△ 8	△ 54
美作市	26,038	12,487	13,551	13	41	△ 28	14	17	1	24	23	0	△ 15	△ 43
浅口市	33,022	15,842	17,180	20	39	△ 19	21	15	0	56	18	0	△ 38	△ 57
和気郡														
和気町	13,695	6,492	7,203	4	15	△ 11	18	9	0	19	3	0	5	△ 6
都窪郡														
早島町	12,428	5,924	6,504	10	7	3	45	5	0	34	4	0	12	15
浅口郡														
里庄町	10,994	5,212	5,782	2	14	△ 12	22	6	0	7	16	0	5	△ 7
小田郡														
矢掛町	13,528	6,453	7,075	5	19	△ 14	15	5	0	22	8	0	△ 10	△ 24
真庭郡														
新庄村	814	375	439	1	2	△ 1	0	0	0	0	0	0	0	△ 1
苫田郡														
鏡野町	12,066	5,792	6,274	8	19	△ 11	24	5	0	15	9	0	5	△ 6
勝田郡計	16,495	8,024	8,471	14	20	△ 6	12	16	0	20	16	0	△ 8	△ 14
勝央町	10,945	5,254	5,691	7	15	△ 8	12	6	0	12	13	0	△ 7	△ 15
奈義町	5,550	2,770	2,780	7	5	2	0	10	0	8	3	0	△ 1	1
英田郡														
西粟倉村	1,404	658	746	0	4	△ 4	2	1	0	0	2	0	1	△ 3
久米郡計	17,866	8,487	9,379	6	31	△ 25	25	17	0	23	3	0	16	△ 9
久米南町	4,565	2,174	2,391	1	12	△ 11	5	4	0	9	2	0	△ 2	△ 13
美咲町	13,301	6,313	6,988	5	19	△ 14	20	13	0	14	1	0	18	4
加賀郡														
吉備中央町	10,888	5,276	5,612	2	21	△ 19	23	9	0	14	3	0	15	△ 4

注1) 日本人の人口動態の「転入」欄の「その他」とは、「職権登録」及び「外国人の日本への帰化」を、「転出」欄の「その他」とは、「職権消除」及び「日本人の国籍喪失」を表している。

注2) 岡山市の県内転入・県内転出の計は、同市の4区(北区、中区、東区、南区)間相互の移動件数を含んでいないため、4区の合計と一致しない。

【参考】

区分	令和元年10月中の外国人の人口動態											対前月人口増減数	前年同月人口 (H30. 11. 1)
	自然動態			社会動態							外国人増減数		
	出生	死亡	増減数	転入			転出			増減数			
				県内	県外	その他	県内	県外	その他				
県計	9	4	5	135	1,689	25	135	597	183	934	939	217	1,900,067
市部計	8	4	4	119	1,637	25	131	572	178	900	904	241	1,788,657
郡部計	1	0	1	16	52	0	4	25	5	34	35	△ 24	111,410
岡山市	2	0	2	40	941	1	62	280	84	556	558	537	721,827
北区	2	0	2	36	688	1	73	217	48	387	389	409	311,714
中区	0	0	0	16	44	0	19	11	8	22	22	△ 25	147,944
東区	0	0	0	15	102	0	17	21	4	75	75	52	94,447
南区	0	0	0	34	107	0	14	31	24	72	72	101	167,722
倉敷市	4	3	1	32	272	1	28	55	54	168	169	40	476,126
津山市	0	0	0	8	12	0	1	9	0	10	10	△ 5	101,212
玉野市	1	0	1	14	18	0	0	8	7	17	18	△ 45	58,406
笠岡市	0	0	0	0	10	0	0	9	4	△ 3	△ 3	△ 52	47,939
井原市	0	0	0	0	50	1	4	23	6	18	18	△ 37	39,778
総社市	0	0	0	3	58	19	4	82	4	△ 10	△ 10	△ 23	67,969
高梁市	0	0	0	2	12	0	2	2	0	10	10	△ 40	30,362
新見市	0	0	0	0	28	0	0	18	0	10	10	△ 29	28,892
備前市	0	0	0	4	70	3	1	5	4	67	67	35	33,503
瀬戸内市	0	0	0	1	100	0	20	55	11	15	15	△ 11	36,164
赤磐市	1	0	1	7	27	0	9	17	4	4	5	△ 12	42,745
真庭市	0	0	0	0	4	0	0	5	0	△ 1	△ 1	△ 55	43,920
美作市	0	0	0	7	19	0	0	4	0	22	22	△ 21	26,473
浅口市	0	1	△ 1	1	16	0	0	0	0	17	16	△ 41	33,341
和気郡													
和気町	0	0	0	10	3	0	0	2	0	11	11	5	13,854
都窪郡													
早島町	0	0	0	0	5	0	0	1	0	4	4	19	12,370
浅口郡													
里庄町	0	0	0	0	15	0	0	0	0	15	15	8	11,003
小田郡													
矢掛町	1	0	1	3	3	0	0	0	4	2	3	△ 21	13,664
真庭郡													
新庄村	0	0	0	0	0	0	0	0	0	0	0	△ 1	835
苫田郡													
鏡野町	0	0	0	2	0	0	0	0	1	1	1	△ 5	12,257
勝田郡計	0	0	0	0	0	0	0	0	0	0	0	△ 14	16,547
勝央町	0	0	0	0	0	0	0	0	0	0	0	△ 15	10,946
奈義町	0	0	0	0	0	0	0	0	0	0	0	1	5,601
英田郡													
西粟倉村	0	0	0	0	0	0	0	1	0	△ 1	△ 1	△ 4	1,425
久米郡計	0	0	0	0	8	0	0	8	0	0	0	△ 9	18,246
久米南町	0	0	0	0	8	0	0	8	0	0	0	△ 13	4,656
美咲町	0	0	0	0	0	0	0	0	0	0	0	4	13,590
加賀郡													
吉備中央町	0	0	0	1	18	0	4	13	0	2	2	△ 2	11,209

注3) 外国人の人口動態の「転入」欄の「その他」とは、「職権登録」及び「日本人の外国国籍への変更」を、「転出」欄の「その他」とは、「職権消除」及び「外国人の国籍喪失」を表している。

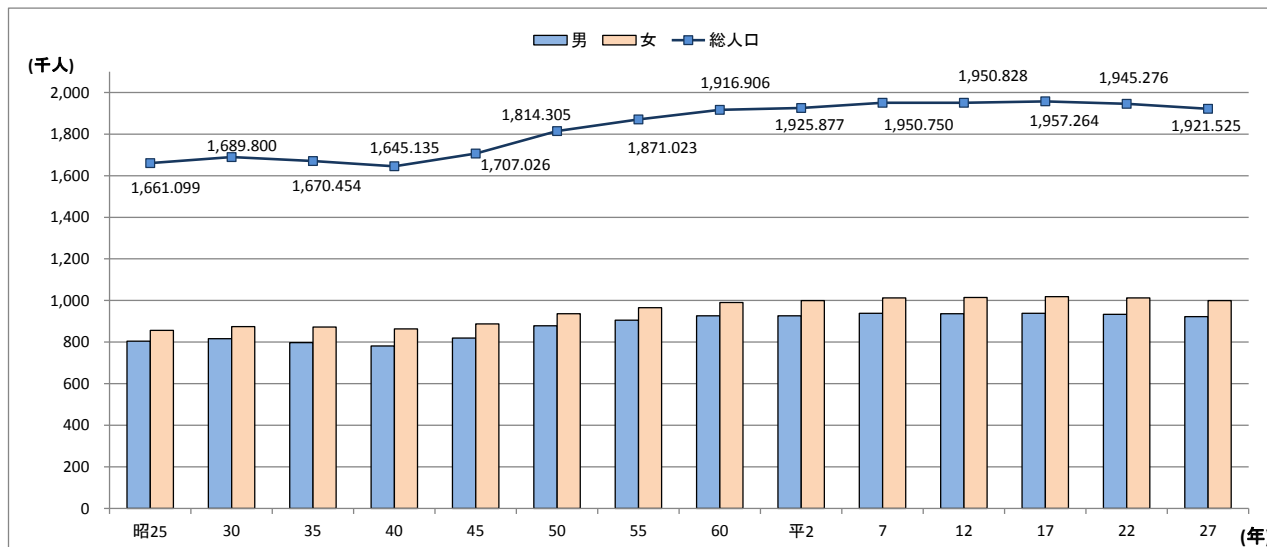
表2 年齢階級別移動状況（令和元年10月中）

区分	県内移動			県外移動						その他移動						増減数		
				転入			転出			その他転入			その他転出					
	総数	男	女	総数	男	女	総数	男	女	総数	男	女	総数	男	女	総数	男	女
県計	1,771	904	867	3,439	1,778	1,661	2,457	1,261	1,196	52	24	28	186	85	101	848	456	392
うち日本人	1,636	845	791	1,750	945	805	1,860	994	866	27	19	8	3	3	0	△ 86	△ 33	△ 53
0～14歳	190	92	98	190	91	99	230	119	111	2	1	1	6	2	4	△ 44	△ 29	△ 15
うち日本人	187	90	97	179	87	92	223	114	109	1	0	1	0	0	0	△ 43	△ 27	△ 16
15～24歳	348	164	184	1,240	616	624	624	278	346	17	3	14	55	29	26	578	312	266
うち日本人	284	133	151	345	164	181	353	167	186	0	0	0	0	0	0	△ 8	△ 3	△ 5
25～49歳	955	514	441	1,696	893	803	1,331	731	600	21	11	10	111	48	63	275	125	150
うち日本人	890	490	400	936	529	407	1,021	581	440	14	10	4	2	2	0	△ 73	△ 44	△ 29
50～64歳	128	66	62	198	121	77	148	89	59	7	5	2	11	3	8	46	34	12
うち日本人	125	64	61	181	113	68	143	89	54	7	5	2	0	0	0	45	29	16
65歳以上	150	68	82	115	57	58	124	44	80	5	4	1	3	3	0	△ 7	14	△ 21
うち日本人	150	68	82	109	52	57	120	43	77	5	4	1	1	1	0	△ 7	12	△ 19

注)本表は、令和元年10月1日～31日までの社会動態を年齢階級別に集計したものである。  
 「その他移動」欄の「その他転入」とは、「職権登録」及び「帰化」、「日本人の外国国籍への変更」を、「その他転出」とは、「職権消除」及び「日本人、外国人の国籍喪失」を表している。

【参考】

国勢調査による岡山県の人口の推移(各年10月1日現在)



過去1年間の人口の動き

区分	各月1日推計人口					前月中の人口動態						人口増減数
	総数	男	女	日本人	外国人	日本人			外国人			
						自然動態	社会動態	増減数	自然動態	社会動態	増減数	
平成30年 11月	1,900,067	913,357	986,710	1,858,345	23,197	△ 679	152	△ 527	10	845	855	328
12月	1,899,482	913,153	986,329	1,857,523	23,434	△ 741	△ 81	△ 822	0	237	237	△ 585
平成31年 1月	1,898,868	912,971	985,897	1,856,702	23,641	△ 694	△ 127	△ 821	0	207	207	△ 614
2月	1,897,733	912,553	985,180	1,855,425	23,783	△ 1,033	△ 244	△ 1,277	2	140	142	△ 1,135
3月	1,896,329	912,027	984,302	1,854,070	23,734	△ 898	△ 457	△ 1,355	2	△ 51	△ 49	△ 1,404
4月	1,892,447	909,964	982,483	1,850,143	23,779	△ 747	△ 3,180	△ 3,927	6	39	45	△ 3,882
令和元年 5月	1,893,711	910,845	982,866	1,850,685	24,501	△ 675	1,217	542	7	715	722	1,264
6月	1,893,233	910,633	982,600	1,850,130	24,578	△ 698	143	△ 555	4	73	77	△ 478
7月	1,892,609	910,409	982,200	1,849,448	24,636	△ 504	△ 178	△ 682	2	56	58	△ 624
8月	1,892,448	910,473	981,975	1,849,143	24,780	△ 520	215	△ 305	12	132	144	△ 161
9月	1,891,914	910,272	981,642	1,848,432	24,957	△ 513	△ 198	△ 711	5	172	177	△ 534
10月	1,891,346	910,082	981,264	1,847,532	25,289	△ 539	△ 361	△ 900	0	332	332	△ 568
11月	1,891,563	910,206	981,357	1,846,810	26,228	△ 636	△ 86	△ 722	5	934	939	217

注)各月1日推計人口について、総数には国勢調査時の不詳(18,525人)を含んでいるので、日本人と外国人の合計は総数と一致しない。