

岡山県の人口 (令和元年7月1日現在)

(岡山県毎月流動人口調査の結果概要)

1 総人口

令和元年7月1日現在の岡山県推計人口は 1,892,609人

- ・ 男 : 910,409人 女 : 982,200人
- ・ 前月比 : 624人減少 (男: 224人減少 女: 400人減少)

<内訳>

- ・ 日本人 : 1,849,448人
682人減少(自然減 504人、社会減 178人)
- ・ 外国人 : 24,636人
58人増加(自然増 2人、社会増 56人)

なお、総人口には国勢調査時の不詳(18,525人)を含んでいるので、日本人と外国人の合計は総人口と一致しない。

2 市町村別状況

- ・ 市部 増 加 : 総社市
減 少 : 笠岡市、井原市など14市
- ・ 郡部 増 加 : 勝央町、和気町など3町2村
減 少 : 美咲町、奈義町など7町

岡山県毎月流動人口調査とは

平成27年の国勢調査結果(確定値)の人口に住民基本台帳の日本人及び外国人の出生、死亡、転入、転出の数を加減して推計しています。このため、住民基本台帳人口とは一致しません。

調査事項は次のとおりです。

- | | |
|----------------------|--------------------------|
| 1 男女別の出生数 | 4 県外への転出者の性別、年齢及び転出先の住所地 |
| 2 男女別の死亡者数及び死亡時の年齢 | 5 男女別の職権登録者数及び職権消除者 |
| 3 転入者の性別、年齢及び転入前の住所地 | 6 男女別の帰化者及び国籍喪失者 |

岡山県総合政策局統計分析課

調査結果はインターネット上でも公表しています⇒『岡山県毎月流動人口調査』で検索

<http://www.pref.okayama.jp/page/268956.html>

表1 市町村別推計人口

区分	令和元年7月1日現在人口			令和元年6月中の日本人の人口動態										
				自然動態			社会動態							
	総数	男	女	出生	死亡	増減数	転入			転出			増減数	
							県内	県外	その他	県内	県外	その他		
県計	1,892,609	910,409	982,200	1,041	1,545	△ 504	1,407	1,681	23	1,407	1,860	22	△ 178	△ 682
市部計	1,782,166	857,585	924,581	989	1,433	△ 444	1,292	1,604	23	1,244	1,747	22	△ 94	△ 538
郡部計	110,443	52,824	57,619	52	112	△ 60	115	77	0	163	113	0	△ 84	△ 144
岡山市	720,810	347,109	373,701	430	479	△ 49	438	809	11	413	843	12	△ 10	△ 59
北区	311,402	152,315	159,087	180	192	△ 12	462	466	5	410	467	3	53	41
中区	148,074	69,608	78,466	101	104	△ 3	262	139	2	293	161	1	△ 52	△ 55
東区	93,978	44,624	49,354	46	72	△ 26	118	69	1	145	63	0	△ 20	△ 46
南区	167,356	80,562	86,794	103	111	△ 8	310	135	3	279	152	8	9	1
倉敷市	475,794	229,434	246,360	301	300	1	309	414	3	290	420	1	15	16
津山市	100,567	48,253	52,314	55	93	△ 38	81	83	3	79	70	7	11	△ 27
玉野市	57,808	28,070	29,738	23	59	△ 36	44	31	1	64	40	0	△ 28	△ 64
笠岡市	47,290	22,474	24,816	18	64	△ 46	27	37	1	57	57	0	△ 49	△ 95
井原市	39,246	18,724	20,522	14	43	△ 29	15	24	0	19	33	0	△ 13	△ 42
総社市	68,001	32,955	35,046	52	49	3	125	35	0	72	54	0	34	37
高梁市	29,985	14,642	15,343	5	39	△ 34	20	31	0	28	22	0	1	△ 33
新見市	28,439	13,532	14,907	9	39	△ 30	11	13	0	23	18	0	△ 17	△ 47
備前市	32,940	15,749	17,191	17	51	△ 34	20	16	1	30	29	1	△ 23	△ 57
瀬戸内市	36,005	17,122	18,883	14	41	△ 27	57	23	2	54	26	0	2	△ 25
赤磐市	42,673	20,500	22,173	15	41	△ 26	57	28	0	38	43	0	4	△ 22
真庭市	43,388	20,638	22,750	24	59	△ 35	20	18	1	28	16	1	△ 6	△ 41
美作市	26,095	12,488	13,607	9	33	△ 24	19	22	0	27	38	0	△ 24	△ 48
浅口市	33,125	15,895	17,230	3	43	△ 40	49	20	0	22	38	0	9	△ 31
和気郡														
和気町	13,725	6,502	7,223	2	16	△ 14	22	11	0	10	13	0	10	△ 4
都窪郡														
早島町	12,421	5,927	6,494	9	9	0	22	3	0	25	8	0	△ 8	△ 8
浅口郡														
里庄町	10,994	5,211	5,783	4	1	3	18	19	0	16	7	0	14	17
小田郡														
矢掛町	13,564	6,471	7,093	4	14	△ 10	8	9	0	12	11	0	△ 6	△ 16
真庭郡														
新庄村	818	379	439	1	1	0	3	0	0	1	0	0	2	2
苫田郡														
鏡野町	12,121	5,819	6,302	9	11	△ 2	11	5	0	15	7	0	△ 6	△ 8
勝田郡計	16,496	8,016	8,480	9	13	△ 4	15	19	0	27	43	0	△ 36	△ 40
勝央町	10,965	5,269	5,696	7	7	0	13	12	0	13	7	0	5	5
奈義町	5,531	2,747	2,784	2	6	△ 4	2	7	0	14	36	0	△ 41	△ 45
英田郡														
西粟倉村	1,414	664	750	2	1	1	0	3	0	0	1	0	2	3
久米郡計	17,932	8,523	9,409	7	31	△ 24	11	4	0	34	16	0	△ 35	△ 59
久米南町	4,570	2,167	2,403	2	4	△ 2	5	3	0	10	4	0	△ 6	△ 8
美咲町	13,362	6,356	7,006	5	27	△ 22	6	1	0	24	12	0	△ 29	△ 51
加賀郡														
吉備中央町	10,958	5,312	5,646	5	15	△ 10	5	4	0	23	7	0	△ 21	△ 31

注1) 日本人の人口動態の「転入」欄の「その他」とは、「職権登録」及び「外国人の日本への帰化」を、「転出」欄の「その他」とは、「職権消除」及び「日本人の国籍喪失」を表している。

注2) 岡山市の県内転入・県内転出の計は、同市の4区(北区、中区、東区、南区)間相互の移動件数を含んでいないため、4区の合計と一致しない。

【参考】

区分	令和元年6月中の外国人の人口動態											対前月人口増減数	前年同月人口 (H30. 7. 1)
	自然動態			社会動態							外国人増減数		
	出生	死亡	増減数	転入			転出			増減数			
				県内	県外	その他	県内	県外	その他				
県計	8	6	2	143	695	3	143	463	179	56	58	△ 624	1,900,713
市部計	8	6	2	117	669	3	138	427	174	50	52	△ 486	1,789,116
郡部計	0	0	0	26	26	0	5	36	5	6	6	△ 138	111,597
岡山市	5	4	1	24	298	0	47	180	62	33	34	△ 25	720,994
北区	5	1	4	23	216	0	54	100	25	60	64	105	311,094
中区	0	1	△ 1	15	22	0	5	13	6	13	12	△ 43	147,770
東区	0	0	0	3	17	0	10	17	22	△ 29	△ 29	△ 75	94,565
南区	0	2	△ 2	18	43	0	13	50	9	△ 11	△ 13	△ 12	167,565
倉敷市	3	2	1	23	90	1	37	77	44	△ 44	△ 43	△ 27	476,451
津山市	0	0	0	4	21	0	0	5	6	14	14	△ 13	101,325
玉野市	0	0	0	8	40	0	4	27	8	9	9	△ 55	58,571
笠岡市	0	0	0	6	16	1	5	3	4	11	11	△ 84	48,117
井原市	0	0	0	4	11	0	3	27	7	△ 22	△ 22	△ 64	39,856
総社市	0	0	0	19	62	0	4	61	5	11	11	48	67,620
高梁市	0	0	0	1	20	0	1	1	0	19	19	△ 14	30,583
新見市	0	0	0	1	4	1	0	3	0	3	3	△ 44	29,015
備前市	0	0	0	9	12	0	5	6	0	10	10	△ 47	33,514
瀬戸内市	0	0	0	2	55	0	29	21	30	△ 23	△ 23	△ 48	36,240
赤磐市	0	0	0	8	21	0	2	3	5	19	19	△ 3	42,729
真庭市	0	0	0	1	8	0	0	7	3	△ 1	△ 1	△ 42	44,123
美作市	0	0	0	5	5	0	0	6	0	4	4	△ 44	26,607
浅口市	0	0	0	2	6	0	1	0	0	7	7	△ 24	33,371
和気郡													
和気町	0	0	0	13	1	0	2	4	0	8	8	4	13,917
都窪郡													
早島町	0	0	0	0	4	0	0	3	0	1	1	△ 7	12,359
浅口郡													
里庄町	0	0	0	0	0	0	0	12	2	△ 14	△ 14	3	10,984
小田郡													
矢掛町	0	0	0	12	0	0	2	11	2	△ 3	△ 3	△ 19	13,677
真庭郡													
新庄村	0	0	0	0	0	0	0	0	0	0	0	2	846
苫田郡													
鏡野町	0	0	0	0	1	0	0	0	0	1	1	△ 7	12,263
勝田郡計	0	0	0	0	1	0	0	0	1	0	0	△ 40	16,543
勝央町	0	0	0	0	1	0	0	0	1	0	0	5	10,953
奈義町	0	0	0	0	0	0	0	0	0	0	0	△ 45	5,590
英田郡													
西粟倉村	0	0	0	0	0	0	0	0	0	0	0	3	1,423
久米郡計	0	0	0	1	5	0	1	0	0	5	5	△ 54	18,311
久米南町	0	0	0	0	3	0	0	0	0	3	3	△ 5	4,690
美咲町	0	0	0	1	2	0	1	0	0	2	2	△ 49	13,621
加賀郡													
吉備中央町	0	0	0	0	14	0	0	6	0	8	8	△ 23	11,274

注3) 外国人の人口動態の「転入」欄の「その他」とは、「職権登録」及び「日本人の外国国籍への変更」を、「転出」欄の「その他」とは、「職権消除」及び「外国人の国籍喪失」を表している。

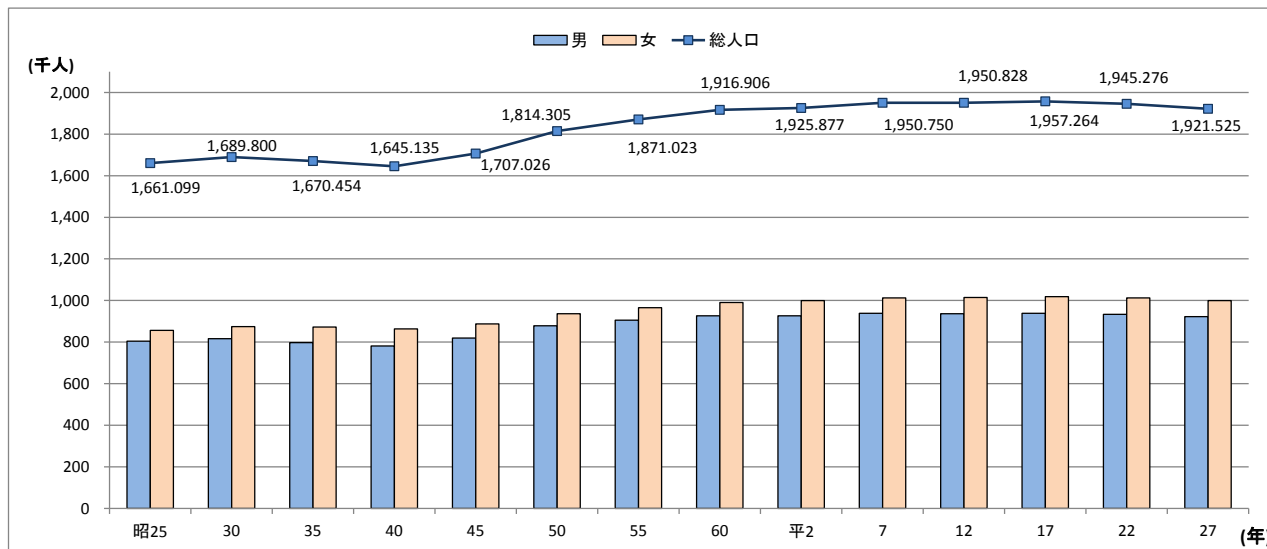
表2 年齢階級別移動状況（令和元年6月中）

区分	県内移動			県外移動						その他移動						増減数		
				転入			転出			その他転入			その他転出					
	総数	男	女	総数	男	女	総数	男	女	総数	男	女	総数	男	女	総数	男	女
県計	1,550	806	744	2,376	1,265	1,111	2,323	1,216	1,107	26	17	9	201	72	129	△ 122	△ 6	△ 116
うち日本人	1,407	729	678	1,681	929	752	1,860	1,006	854	23	16	7	22	19	3	△ 178	△ 80	△ 98
0～14歳	140	79	61	201	97	104	143	85	58	1	0	1	5	1	4	54	11	43
うち日本人	140	79	61	189	91	98	138	80	58	1	0	1	2	0	2	50	11	39
15～24歳	340	181	159	696	378	318	658	362	296	0	0	0	44	20	24	△ 6	△ 4	△ 2
うち日本人	279	143	136	388	230	158	484	277	207	0	0	0	1	1	0	△ 97	△ 48	△ 49
25～49歳	825	435	390	1,193	634	559	1,219	617	602	13	8	5	141	43	98	△ 154	△ 18	△ 136
うち日本人	748	399	349	842	465	377	949	502	447	11	8	3	13	12	1	△ 109	△ 41	△ 68
50～64歳	111	60	51	171	105	66	178	107	71	5	4	1	8	5	3	△ 10	△ 3	△ 7
うち日本人	106	57	49	151	95	56	164	102	62	4	3	1	3	3	0	△ 12	△ 7	△ 5
65歳以上	134	51	83	115	51	64	125	45	80	7	5	2	3	3	0	△ 6	8	△ 14
うち日本人	134	51	83	111	48	63	125	45	80	7	5	2	3	3	0	△ 10	5	△ 15

注)本表は、令和元年6月1日～30日までの社会動態を年齢階級別に集計したものである。
 「その他移動」欄の「その他転入」とは、「職権登録」及び「帰化」、「日本人の外国国籍への変更」を、「その他転出」とは、「職権消除」及び「日本人、外国人の国籍喪失」を表している。

【参考】

国勢調査による岡山県の人口の推移(各年10月1日現在)



過去1年間の人口の動き

区分	各月1日推計人口					前月中の人口動態						人口増減数
	総数	男	女	日本人	外国人	日本人			外国人			
						自然動態	社会動態	増減数	自然動態	社会動態	増減数	
平成30年 7月	1,900,713	913,348	987,365	1,860,757	21,431	△ 450	△ 91	△ 541	3	198	201	△ 340
8月	1,900,511	913,367	987,144	1,860,282	21,704	△ 494	19	△ 475	△ 2	275	273	△ 202
9月	1,900,000	913,094	986,906	1,859,508	21,967	△ 504	△ 270	△ 774	11	252	263	△ 511
10月	1,899,739	913,024	986,715	1,858,872	22,342	△ 404	△ 232	△ 636	1	374	375	△ 261
11月	1,900,067	913,357	986,710	1,858,345	23,197	△ 679	152	△ 527	10	845	855	328
12月	1,899,482	913,153	986,329	1,857,523	23,434	△ 741	△ 81	△ 822	0	237	237	△ 585
平成31年 1月	1,898,868	912,971	985,897	1,856,702	23,641	△ 694	△ 127	△ 821	0	207	207	△ 614
2月	1,897,733	912,553	985,180	1,855,425	23,783	△ 1,033	△ 244	△ 1,277	2	140	142	△ 1,135
3月	1,896,329	912,027	984,302	1,854,070	23,734	△ 898	△ 457	△ 1,355	2	△ 51	△ 49	△ 1,404
4月	1,892,447	909,964	982,483	1,850,143	23,779	△ 747	△ 3,180	△ 3,927	6	39	45	△ 3,882
令和元年 5月	1,893,711	910,845	982,866	1,850,685	24,501	△ 675	1,217	542	7	715	722	1,264
6月	1,893,233	910,633	982,600	1,850,130	24,578	△ 698	143	△ 555	4	73	77	△ 478
7月	1,892,609	910,409	982,200	1,849,448	24,636	△ 504	△ 178	△ 682	2	56	58	△ 624

注)各月1日推計人口について、総数には国勢調査時の不詳(18,525人)を含んでいるので、日本人と外国人の合計は総数と一致しない。