

岡山県の人口 (令和2年12月1日現在)

(岡山県毎月流動人口調査の結果概要)

1 総人口

令和2年12月1日現在の岡山県推計人口は 1,881,315人

- ・ 男 : 905,616人 女 : 975,699人
- ・ 前月比 : 421人減少 (男: 200人減少 女: 221人減少)

<内訳>

- ・ 日本人 : 1,836,619人
744人減少(自然減: 811人 社会増: 67人)
- ・ 外国人 : 26,171人
323人増加(自然減: 1人 社会増: 324人)

なお、総人口には国勢調査時の不詳(18,525人)を含んでいるので、日本人と外国人の合計は総人口と一致しない。

2 市町村別状況

- ・ 市部 増 加 : 岡山市、総社市、美作市
減 少 : 倉敷市、玉野市など12市
- ・ 郡部 増 加 : 里庄町、新庄村
減 少 : 矢掛町、和気町など8町1村

岡山県毎月流動人口調査とは

平成27年の国勢調査結果(確定値)の人口に住民基本台帳の日本人及び外国人の出生、死亡、転入、転出の数を加減して推計しています。このため、住民基本台帳人口とは一致しません。

調査事項は次のとおりです。

- | | |
|----------------------|--------------------------|
| 1 男女別の出生数 | 4 県外への転出者の性別、年齢及び転出先の住所地 |
| 2 男女別の死亡者数及び死亡時の年齢 | 5 男女別の職権登録者数及び職権消除者 |
| 3 転入者の性別、年齢及び転入前の住所地 | 6 男女別の帰化者及び国籍喪失者 |

岡山県総合政策局統計分析課

調査結果はインターネット上でも公表しています⇒『岡山県毎月流動人口調査』で検索

<http://www.pref.okayama.jp/page/268956.html>

表1 市町村別推計人口

区分	令和2年12月1日現在人口			令和2年11月中の日本人の人口動態										
				自然動態			社会動態							日本人増減数
	総数	男	女	出生	死亡	増減数	転入			転出			増減数	
県内							県外	その他	県内	県外	その他			
県計	1,881,315	905,616	975,699	1,029	1,840	△ 811	1,553	1,462	21	1,553	1,409	7	67	△ 744
市部計	1,772,481	853,540	918,941	979	1,684	△ 705	1,421	1,400	20	1,405	1,335	6	95	△ 610
郡部計	108,834	52,076	56,758	50	156	△ 106	132	62	1	148	74	1	△ 28	△ 134
岡山市	720,420	347,069	373,351	440	553	△ 113	512	670	14	439	622	3	132	19
北区	311,490	152,344	159,146	194	242	△ 48	498	390	8	494	307	2	93	45
中区	148,519	69,920	78,599	98	102	△ 4	349	120	6	227	118	0	130	126
東区	93,457	44,402	49,055	49	85	△ 36	136	53	0	173	57	0	△ 41	△ 77
南区	166,954	80,403	86,551	99	124	△ 25	285	107	0	301	140	1	△ 50	△ 75
倉敷市	475,021	229,056	245,965	278	432	△ 154	336	337	4	351	353	0	△ 27	△ 181
津山市	99,534	47,894	51,640	62	112	△ 50	76	72	0	97	58	2	△ 9	△ 59
玉野市	56,655	27,513	29,142	23	70	△ 47	46	21	0	98	22	0	△ 53	△ 100
笠岡市	46,266	21,992	24,274	19	67	△ 48	20	39	0	39	44	0	△ 24	△ 72
井原市	38,390	18,352	20,038	12	47	△ 35	14	39	1	17	22	0	15	△ 20
総社市	68,423	33,120	35,303	35	54	△ 19	134	54	0	70	50	0	68	49
高梁市	29,022	14,270	14,752	8	36	△ 28	9	27	0	41	20	0	△ 25	△ 53
新見市	27,650	13,159	14,491	10	46	△ 36	13	15	1	18	19	0	△ 8	△ 44
備前市	32,215	15,458	16,757	10	43	△ 33	29	17	0	52	14	0	△ 20	△ 53
瀬戸内市	35,746	17,047	18,699	14	44	△ 30	51	12	0	53	24	0	△ 14	△ 44
赤磐市	42,392	20,407	21,985	25	40	△ 15	74	16	0	45	32	0	13	△ 2
真庭市	42,393	20,175	22,218	14	64	△ 50	33	40	0	21	21	1	30	△ 20
美作市	25,593	12,279	13,314	12	34	△ 22	37	26	0	16	15	0	32	10
浅口市	32,761	15,749	17,012	17	42	△ 25	37	15	0	48	19	0	△ 15	△ 40
和気郡														
和気町	13,405	6,349	7,056	3	23	△ 20	16	10	0	15	14	0	△ 3	△ 23
都窪郡														
早島町	12,584	5,995	6,589	10	14	△ 4	23	4	0	17	7	0	3	△ 1
浅口郡														
里庄町	10,970	5,212	5,758	6	8	△ 2	19	10	0	12	2	0	15	13
小田郡														
矢掛町	13,247	6,315	6,932	2	18	△ 16	8	4	1	17	9	0	△ 13	△ 29
真庭郡														
新庄村	812	370	442	0	2	△ 2	1	1	0	1	0	0	1	△ 1
苫田郡														
鏡野町	11,945	5,735	6,210	6	17	△ 11	15	1	0	20	7	0	△ 11	△ 22
勝田郡計	16,503	8,062	8,441	13	21	△ 8	17	21	0	30	24	0	△ 16	△ 24
勝央町	10,966	5,289	5,677	11	11	0	13	6	0	18	8	0	△ 7	△ 7
奈義町	5,537	2,773	2,764	2	10	△ 8	4	15	0	12	16	0	△ 9	△ 17
英田郡														
西粟倉村	1,381	643	738	0	2	△ 2	2	0	0	3	2	0	△ 3	△ 5
久米郡計	17,398	8,270	9,128	7	34	△ 27	22	8	0	20	6	1	3	△ 24
久米南町	4,450	2,122	2,328	1	6	△ 5	7	1	0	6	1	1	0	△ 5
美咲町	12,948	6,148	6,800	6	28	△ 22	15	7	0	14	5	0	3	△ 19
加賀郡														
吉備中央町	10,589	5,125	5,464	3	17	△ 14	9	3	0	13	3	0	△ 4	△ 18

注1) 日本人の人口動態の「転入」欄の「その他」とは、「職権登録」及び「外国人の日本への帰化」を、「転出」欄の「その他」とは、「職権消除」及び「日本人の国籍喪失」を表している。

注2) 岡山市の県内転入・県内転出の計は、同市の4区(北区、中区、東区、南区)間相互の移動件数を含んでいないため、4区の合計と一致しない。

【参考】

区分	令和2年11月中の外国人の人口動態											対前月人口増減数	前年同月人口(R1. 12. 1)
	自然動態			社会動態							外国人増減数		
	出生	死亡	増減数	転入			転出			増減数			
県内				県外	その他	県内	県外	その他					
県計	8	9	△1	82	833	4	82	347	166	324	323	△421	1,891,239
市部計	8	9	△1	73	792	4	75	321	154	319	318	△292	1,781,159
郡部計	0	0	0	9	41	0	7	26	12	5	5	△129	110,080
岡山市	6	4	2	30	368	0	18	129	73	178	180	199	721,397
北区	5	0	5	20	294	0	32	61	39	182	187	232	311,918
中区	0	2	△2	15	26	0	7	7	15	12	10	136	147,994
東区	1	0	1	15	30	0	5	27	6	7	8	△69	93,989
南区	0	2	△2	15	18	0	9	34	13	△23	△25	△100	167,496
倉敷市	1	4	△3	12	124	1	28	65	42	2	△1	△182	475,888
津山市	0	0	0	6	14	1	0	13	7	1	1	△58	100,370
玉野市	0	0	0	2	7	1	0	9	1	0	0	△100	57,539
笠岡市	0	0	0	0	24	0	0	5	3	16	16	△56	46,996
井原市	0	0	0	5	3	0	0	9	3	△4	△4	△24	39,059
総社市	1	0	1	9	57	1	10	26	6	25	26	75	68,160
高梁市	0	0	0	1	9	0	2	5	0	3	3	△50	29,786
新見市	0	0	0	0	2	0	0	1	0	1	1	△43	28,249
備前市	0	1	△1	0	56	0	2	15	4	35	34	△19	32,925
瀬戸内市	0	0	0	0	79	0	9	24	3	43	43	△1	35,975
赤磐市	0	0	0	2	7	0	4	4	4	△3	△3	△5	42,640
真庭市	0	0	0	1	13	0	0	4	2	8	8	△12	43,146
美作市	0	0	0	0	5	0	2	10	1	△8	△8	2	26,013
浅口市	0	0	0	5	24	0	0	2	5	22	22	△18	33,016
和気郡													
和気町	0	0	0	3	4	0	0	5	10	△8	△8	△31	13,667
都窪郡													
早島町	0	0	0	0	1	0	2	0	0	△1	△1	△2	12,458
浅口郡													
里庄町	0	0	0	0	2	0	0	7	0	△5	△5	8	11,018
小田郡													
矢掛町	0	0	0	4	1	0	0	11	0	△6	△6	△35	13,495
真庭郡													
新庄村	0	0	0	0	2	0	0	0	0	2	2	1	813
苫田郡													
鏡野町	0	0	0	2	0	0	0	0	0	2	2	△20	12,060
勝田郡計	0	0	0	0	7	0	0	0	0	7	7	△17	16,486
勝央町	0	0	0	0	7	0	0	0	0	7	7	0	10,937
奈義町	0	0	0	0	0	0	0	0	0	0	0	△17	5,549
英田郡													
西粟倉村	0	0	0	0	0	0	0	1	0	△1	△1	△6	1,405
久米郡計	0	0	0	0	14	0	5	0	1	8	8	△16	17,807
久米南町	0	0	0	0	4	0	0	0	0	4	4	△1	4,553
美咲町	0	0	0	0	10	0	5	0	1	4	4	△15	13,254
加賀郡													
吉備中央町	0	0	0	0	10	0	0	2	1	7	7	△11	10,871

注3) 外国人の人口動態の「転入」欄の「その他」とは、「職権登録」及び「日本人の外国国籍への変更」を、「転出」欄の「その他」とは、「職権消除」及び「外国人の国籍喪失」を表している。

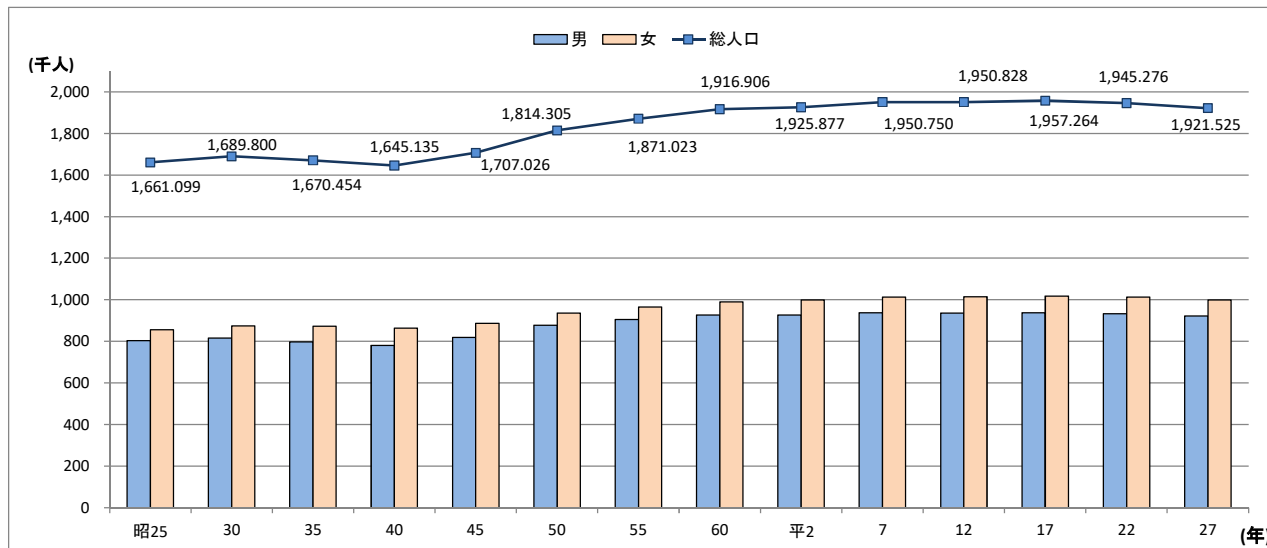
表2 年齢階級別移動状況（令和2年11月中）

区分	県内移動			県外移動						その他移動						増減数		
				転入			転出			その他転入			その他転出					
	総数	男	女	総数	男	女	総数	男	女	総数	男	女	総数	男	女	総数	男	女
県計	1,635	795	840	2,295	1,259	1,036	1,756	959	797	25	17	8	173	98	75	391	219	172
うち日本人	1,553	766	787	1,462	808	654	1,409	782	627	21	13	8	7	5	2	67	34	33
0～14歳	199	102	97	168	82	86	129	63	66	3	2	1	14	7	7	28	14	14
うち日本人	196	101	95	154	76	78	126	61	65	3	2	1	4	3	1	27	14	13
15～24歳	319	141	178	736	380	356	424	217	207	2	2	0	31	22	9	283	143	140
うち日本人	285	129	156	322	183	139	312	167	145	1	1	0	0	0	0	11	17	△6
25～49歳	895	445	450	1,131	659	472	958	547	411	12	9	3	111	60	51	74	61	13
うち日本人	853	430	423	740	417	323	729	424	305	9	6	3	1	0	1	19	△1	20
50～64歳	106	60	46	149	88	61	133	82	51	5	1	4	11	3	8	10	4	6
うち日本人	103	59	44	137	83	54	132	81	51	5	1	4	0	0	0	10	3	7
65歳以上	116	47	69	111	50	61	112	50	62	3	3	0	6	6	0	△4	△3	△1
うち日本人	116	47	69	109	49	60	110	49	61	3	3	0	2	2	0	0	1	△1

注)本表は、令和2年11月1日～30日までの社会動態を年齢階級別に集計したものである。
 「その他移動」欄の「その他転入」とは、「職権登録」及び「帰化」、「日本人の外国国籍への変更」を、「その他転出」とは、「職権消除」及び「日本人、外国人の国籍喪失」を表している。

【参考】

国勢調査による岡山県の人口の推移(各年10月1日現在)



過去1年間の人口の動き

区分	各月1日推計人口					前月中の人口動態						人口増減数
	総数	男	女	日本人	外国人	日本人			外国人			
						自然動態	社会動態	増減数	自然動態	社会動態	増減数	
令和元年 12月	1,891,239	910,179	981,060	1,845,968	26,746	△ 748	△ 94	△ 842	3	515	518	△ 324
令和2年 1月	1,890,643	909,898	980,745	1,845,106	27,012	△ 771	△ 91	△ 862	4	262	266	△ 596
2月	1,889,615	909,482	980,133	1,843,912	27,178	△ 1,060	△ 134	△ 1,194	3	163	166	△ 1,028
3月	1,888,712	909,112	979,600	1,842,881	27,306	△ 743	△ 288	△ 1,031	6	122	128	△ 903
4月	1,885,263	907,313	977,950	1,839,701	27,037	△ 883	△ 2,297	△ 3,180	1	△ 270	△ 269	△ 3,449
5月	1,885,866	907,878	977,988	1,840,536	26,805	△ 553	1,388	835	3	△ 235	△ 232	603
6月	1,885,135	907,539	977,596	1,839,992	26,618	△ 702	158	△ 544	2	△ 189	△ 187	△ 731
7月	1,884,616	907,314	977,302	1,839,504	26,587	△ 480	△ 8	△ 488	9	△ 40	△ 31	△ 519
8月	1,883,960	906,960	977,000	1,839,032	26,403	△ 413	△ 59	△ 472	4	△ 188	△ 184	△ 656
9月	1,883,380	906,651	976,729	1,838,611	26,244	△ 538	117	△ 421	2	△ 161	△ 159	△ 580
10月	1,882,356	906,125	976,231	1,837,893	25,938	△ 488	△ 230	△ 718	3	△ 309	△ 306	△ 1,024
11月	1,881,736	905,816	975,920	1,837,363	25,848	△ 636	106	△ 530	6	△ 96	△ 90	△ 620
12月	1,881,315	905,616	975,699	1,836,619	26,171	△ 811	67	△ 744	△ 1	324	323	△ 421

注)各月1日推計人口について、総数には国勢調査時の不詳(18,525人)を含んでいるので、日本人と外国人の合計は総数と一致しない。