

岡山県の人口 (令和2年11月1日現在)

(岡山県毎月流動人口調査の結果概要)

1 総人口

令和2年11月1日現在の岡山県推計人口は 1,881,736人

- ・ 男 : 905,816人 女 : 975,920人
- ・ 前月比 : 620人減少 (男: 309人減少 女: 311人減少)

<内訳>

- ・ 日本人 : 1,837,363人
530人減少(自然減: 636人 社会増: 106人)
- ・ 外国人 : 25,848人
90人減少(自然増: 6人 社会減: 96人)

なお、総人口には国勢調査時の不詳(18,525人)を含んでいるので、日本人と外国人の合計は総人口と一致しない。

2 市町村別状況

- ・ 市部 増加: 倉敷市
減少: 岡山市、玉野市、新見市など14市
- ・ 郡部 増加: 奈義町、勝央町など5町1村
減少: 美咲町、吉備中央町など5町1村

岡山県毎月流動人口調査とは

平成27年の国勢調査結果(確定値)の人口に住民基本台帳の日本人及び外国人の出生、死亡、転入、転出の数を加減して推計しています。このため、住民基本台帳人口とは一致しません。

調査事項は次のとおりです。

- | | |
|----------------------|--------------------------|
| 1 男女別の出生数 | 4 県外への転出者の性別、年齢及び転出先の住所地 |
| 2 男女別の死亡者数及び死亡時の年齢 | 5 男女別の職権登録者数及び職権消除者 |
| 3 転入者の性別、年齢及び転入前の住所地 | 6 男女別の帰化者及び国籍喪失者 |

岡山県総合政策局統計分析課

調査結果はインターネット上でも公表しています⇒『岡山県毎月流動人口調査』で検索

<http://www.pref.okayama.jp/page/268956.html>

表1 市町村別推計人口

区分	令和2年11月1日現在人口			令和2年10月中の日本人の人口動態										
				自然動態			社会動態							日本人増減数
	総数	男	女	出生	死亡	増減数	転入			転出			増減数	
県内							県外	その他	県内	県外	その他			
県計	1,881,736	905,816	975,920	1,138	1,774	△ 636	1,588	1,867	13	1,588	1,766	8	106	△ 530
市部計	1,772,773	853,676	919,097	1,074	1,643	△ 569	1,440	1,761	13	1,457	1,703	8	46	△ 523
郡部計	108,963	52,140	56,823	64	131	△ 67	148	106	0	131	63	0	60	△ 7
岡山市	720,221	346,944	373,277	462	551	△ 89	530	899	8	492	876	5	64	△ 25
北区	311,258	152,184	159,074	212	241	△ 29	534	511	5	512	515	1	22	△ 7
中区	148,383	69,864	78,519	101	98	3	297	149	1	272	162	3	10	13
東区	93,526	44,421	49,105	49	93	△ 44	151	84	1	159	75	0	2	△ 42
南区	167,054	80,475	86,579	100	119	△ 19	342	155	1	343	124	1	30	11
倉敷市	475,203	229,171	246,032	328	370	△ 42	390	435	2	325	376	1	125	83
津山市	99,592	47,921	51,671	63	104	△ 41	79	99	0	87	111	0	△ 20	△ 61
玉野市	56,755	27,561	29,194	26	60	△ 34	37	33	2	70	32	0	△ 30	△ 64
笠岡市	46,322	22,027	24,295	21	64	△ 43	27	39	0	38	46	2	△ 20	△ 63
井原市	38,414	18,354	20,060	15	40	△ 25	18	34	0	26	31	0	△ 5	△ 30
総社市	68,348	33,083	35,265	37	62	△ 25	88	63	1	100	39	0	13	△ 12
高梁市	29,072	14,282	14,790	17	41	△ 24	34	16	0	50	29	0	△ 29	△ 53
新見市	27,693	13,182	14,511	7	39	△ 32	9	13	0	26	21	0	△ 25	△ 57
備前市	32,234	15,463	16,771	14	47	△ 33	30	17	0	41	14	0	△ 8	△ 41
瀬戸内市	35,747	17,071	18,676	9	51	△ 42	66	28	0	46	21	0	27	△ 15
赤磐市	42,397	20,413	21,984	34	47	△ 13	46	25	0	63	40	0	△ 32	△ 45
真庭市	42,405	20,176	22,229	17	67	△ 50	24	23	0	25	26	0	△ 4	△ 54
美作市	25,591	12,285	13,306	9	54	△ 45	19	21	0	29	23	0	△ 12	△ 57
浅口市	32,779	15,743	17,036	15	46	△ 31	43	16	0	39	18	0	2	△ 29
和気郡														
和気町	13,436	6,364	7,072	4	15	△ 11	8	18	0	12	3	0	11	0
都窪郡														
早島町	12,586	5,996	6,590	9	8	1	29	8	0	21	7	0	9	10
浅口郡														
里庄町	10,962	5,206	5,756	6	7	△ 1	8	8	0	9	6	0	1	0
小田郡														
矢掛町	13,282	6,335	6,947	12	13	△ 1	17	3	0	10	1	0	9	8
真庭郡														
新庄村	811	371	440	3	2	1	3	3	0	0	2	0	4	5
苫田郡														
鏡野町	11,965	5,748	6,217	10	16	△ 6	13	9	0	12	12	0	△ 2	△ 8
勝田郡計	16,520	8,071	8,449	16	13	3	25	31	0	17	15	0	24	27
勝央町	10,966	5,288	5,678	11	6	5	22	7	0	15	11	0	3	8
奈義町	5,554	2,783	2,771	5	7	△ 2	3	24	0	2	4	0	21	19
英田郡														
西粟倉村	1,387	647	740	0	3	△ 3	0	1	0	2	1	0	△ 2	△ 5
久米郡計	17,414	8,269	9,145	3	37	△ 34	29	11	0	32	9	0	△ 1	△ 35
久米南町	4,451	2,121	2,330	0	11	△ 11	6	2	0	6	2	0	0	△ 11
美咲町	12,963	6,148	6,815	3	26	△ 23	23	9	0	26	7	0	△ 1	△ 24
加賀郡														
吉備中央町	10,600	5,133	5,467	1	17	△ 16	16	14	0	16	7	0	7	△ 9

注1) 日本人の人口動態の「転入」欄の「その他」とは、「職権登録」及び「外国人の日本への帰化」を、「転出」欄の「その他」とは、「職権消除」及び「日本人の国籍喪失」を表している。

注2) 岡山市の県内転入・県内転出の計は、同市の4区(北区、中区、東区、南区)間相互の移動件数を含んでいないため、4区の合計と一致しない。

【参考】

区分	令和2年10月中の外国人の人口動態											対前月人口増減数	前年同月人口 (R1. 11. 1)
	自然動態			社会動態							外国人増減数		
	出生	死亡	増減数	転入			転出			増減数			
県内				県外	その他	県内	県外	その他					
県計	10	4	6	71	301	14	71	268	143	△ 96	△ 90	△ 620	1,891,563
市部計	10	4	6	70	290	14	62	259	139	△ 86	△ 80	△ 603	1,781,385
郡部計	0	0	0	1	11	0	9	9	4	△ 10	△ 10	△ 17	110,178
岡山市	7	4	3	27	150	0	17	135	82	△ 57	△ 54	△ 79	721,402
北区	4	2	2	20	77	0	13	75	52	△ 43	△ 41	△ 48	311,900
中区	2	0	2	10	11	0	13	16	10	△ 18	△ 16	△ 3	148,025
東区	0	1	△ 1	9	41	0	13	19	6	12	11	△ 31	94,001
南区	1	1	0	15	21	0	5	25	14	△ 8	△ 8	3	167,476
倉敷市	1	0	1	16	31	12	17	28	34	△ 20	△ 19	64	475,883
津山市	0	0	0	1	9	0	1	6	1	2	2	△ 59	100,382
玉野市	0	0	0	0	5	0	4	4	2	△ 5	△ 5	△ 69	57,586
笠岡市	0	0	0	3	5	0	0	7	3	△ 2	△ 2	△ 65	47,045
井原市	0	0	0	3	9	0	1	2	2	7	7	△ 23	39,135
総社市	0	0	0	5	28	2	4	24	4	3	3	△ 9	68,149
高梁市	1	0	1	4	4	0	1	6	0	1	2	△ 51	29,814
新見市	0	0	0	0	1	0	0	13	0	△ 12	△ 12	△ 69	28,298
備前市	0	0	0	6	8	0	5	5	0	4	4	△ 37	32,867
瀬戸内市	0	0	0	1	27	0	10	7	6	5	5	△ 10	35,967
赤磐市	0	0	0	1	4	0	2	8	1	△ 6	△ 6	△ 51	42,616
真庭市	1	0	1	0	3	0	0	5	1	△ 3	△ 2	△ 56	43,181
美作市	0	0	0	0	5	0	0	7	1	△ 3	△ 3	△ 60	26,038
浅口市	0	0	0	3	1	0	0	2	2	0	0	△ 29	33,022
和気郡													
和気町	0	0	0	0	7	0	4	1	0	2	2	2	13,695
都窪郡													
早島町	0	0	0	0	0	0	1	1	0	△ 2	△ 2	8	12,428
浅口郡													
里庄町	0	0	0	0	0	0	0	2	0	△ 2	△ 2	△ 2	10,994
小田郡													
矢掛町	0	0	0	0	1	0	2	1	4	△ 6	△ 6	2	13,528
真庭郡													
新庄村	0	0	0	0	0	0	0	0	0	0	0	5	814
苫田郡													
鏡野町	0	0	0	0	0	0	0	0	0	0	0	△ 8	12,066
勝田郡計	0	0	0	1	0	0	0	0	0	1	1	28	16,495
勝央町	0	0	0	1	0	0	0	0	0	1	1	9	10,945
奈義町	0	0	0	0	0	0	0	0	0	0	0	19	5,550
英田郡													
西粟倉村	0	0	0	0	2	0	0	0	0	2	2	△ 3	1,404
久米郡計	0	0	0	0	1	0	0	2	0	△ 1	△ 1	△ 36	17,866
久米南町	0	0	0	0	0	0	0	0	0	0	0	△ 11	4,565
美咲町	0	0	0	0	1	0	0	2	0	△ 1	△ 1	△ 25	13,301
加賀郡													
吉備中央町	0	0	0	0	0	0	2	2	0	△ 4	△ 4	△ 13	10,888

注3) 外国人の人口動態の「転入」欄の「その他」とは、「職権登録」及び「日本人の外国国籍への変更」を、「転出」欄の「その他」とは、「職権消除」及び「外国人の国籍喪失」を表している。

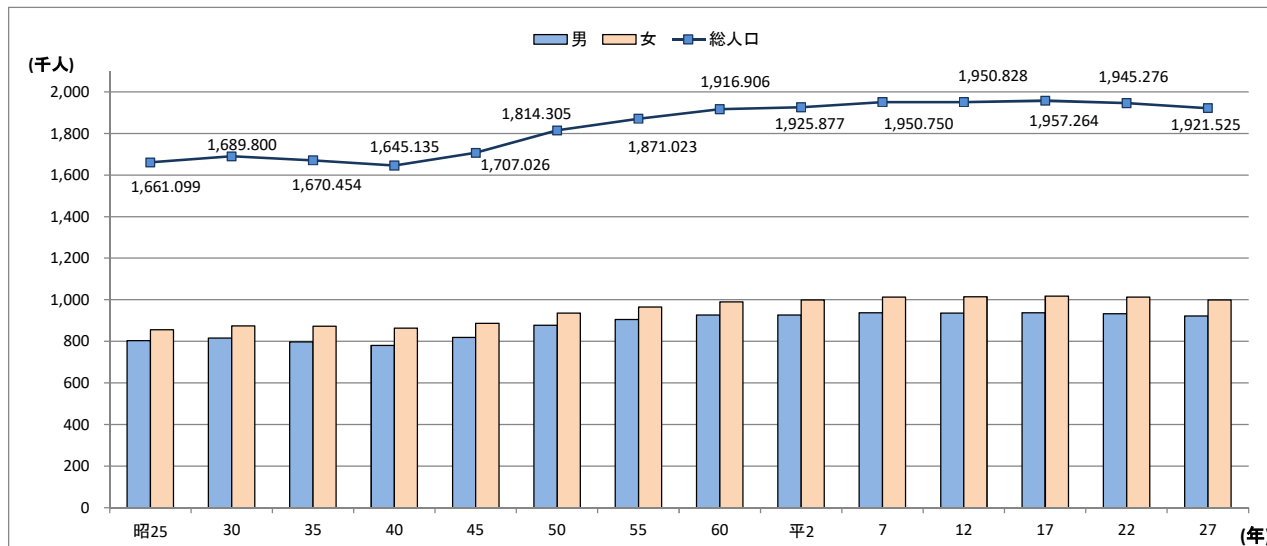
表2 年齢階級別移動状況（令和2年10月中）

区分	県内移動			県外移動						その他移動						増減数		
				転入			転出			その他転入			その他転出					
	総数	男	女	総数	男	女	総数	男	女	総数	男	女	総数	男	女	総数	男	女
県計	1,659	817	842	2,168	1,189	979	2,034	1,163	871	27	12	15	151	86	65	10	△ 48	58
うち日本人	1,588	782	806	1,867	1,037	830	1,766	1,000	766	13	8	5	8	3	5	106	42	64
0～14歳	204	103	101	197	95	102	196	95	101	0	0	0	8	2	6	△ 7	△ 2	△ 5
うち日本人	200	102	98	188	91	97	188	91	97	0	0	0	1	0	1	△ 1	0	△ 1
15～24歳	294	127	167	498	273	225	423	237	186	4	2	2	41	34	7	38	4	34
うち日本人	285	122	163	386	227	159	345	183	162	1	1	0	1	1	0	41	44	△ 3
25～49歳	911	469	442	1,113	625	488	1,119	672	447	17	7	10	92	47	45	△ 81	△ 87	6
うち日本人	860	443	417	946	530	416	944	572	372	7	4	3	4	1	3	5	△ 39	44
50～64歳	104	56	48	231	145	86	177	115	62	1	0	1	5	1	4	50	29	21
うち日本人	100	54	46	222	140	82	171	111	60	0	0	0	2	1	1	49	28	21
65歳以上	146	62	84	129	51	78	119	44	75	5	3	2	5	2	3	10	8	2
うち日本人	143	61	82	125	49	76	118	43	75	5	3	2	0	0	0	12	9	3

注)本表は、令和2年10月1日～31日までの社会動態を年齢階級別に集計したものである。
 「その他移動」欄の「その他転入」とは、「職権登録」及び「帰化」、「日本人の外国国籍への変更」を、「その他転出」とは、「職権消除」及び「日本人、外国人の国籍喪失」を表している。

【参考】

国勢調査による岡山県の人口の推移(各年10月1日現在)



過去1年間の人口の動き

区分	各月1日推計人口					前月中の人口動態						人口増減数
	総数	男	女	日本人	外国人	日本人			外国人			
						自然動態	社会動態	増減数	自然動態	社会動態	増減数	
令和元年 11月	1,891,563	910,206	981,357	1,846,810	26,228	△ 636	△ 86	△ 722	5	934	939	217
12月	1,891,239	910,179	981,060	1,845,968	26,746	△ 748	△ 94	△ 842	3	515	518	△ 324
令和2年 1月	1,890,643	909,898	980,745	1,845,106	27,012	△ 771	△ 91	△ 862	4	262	266	△ 596
2月	1,889,615	909,482	980,133	1,843,912	27,178	△ 1,060	△ 134	△ 1,194	3	163	166	△ 1,028
3月	1,888,712	909,112	979,600	1,842,881	27,306	△ 743	△ 288	△ 1,031	6	122	128	△ 903
4月	1,885,263	907,313	977,950	1,839,701	27,037	△ 883	△ 2,297	△ 3,180	1	△ 270	△ 269	△ 3,449
5月	1,885,866	907,878	977,988	1,840,536	26,805	△ 553	1,388	835	3	△ 235	△ 232	603
6月	1,885,135	907,539	977,596	1,839,992	26,618	△ 702	158	△ 544	2	△ 189	△ 187	△ 731
7月	1,884,616	907,314	977,302	1,839,504	26,587	△ 480	△ 8	△ 488	9	△ 40	△ 31	△ 519
8月	1,883,960	906,960	977,000	1,839,032	26,403	△ 413	△ 59	△ 472	4	△ 188	△ 184	△ 656
9月	1,883,380	906,651	976,729	1,838,611	26,244	△ 538	117	△ 421	2	△ 161	△ 159	△ 580
10月	1,882,356	906,125	976,231	1,837,893	25,938	△ 488	△ 230	△ 718	3	△ 309	△ 306	△ 1,024
11月	1,881,736	905,816	975,920	1,837,363	25,848	△ 636	106	△ 530	6	△ 96	△ 90	△ 620

注)各月1日推計人口について、総数には国勢調査時の不詳(18,525人)を含んでいるので、日本人と外国人の合計は総数と一致しない。