

# 岡山県の人口 (令和2年8月1日現在)

## (岡山県毎月流動人口調査の結果概要)

### 1 総人口

令和2年8月1日現在の岡山県推計人口は 1,883,960人

- ・ 男 : 906,960人      女 : 977,000人
- ・ 前月比 : 656人減少 (男: 354人減少 女: 302人減少)

<内訳>

- ・ 日本人 : 1,839,032人  
472人減少(自然減: 413人 社会減: 59人)
- ・ 外国人 : 26,403人  
184人減少(自然増: 4人 社会減: 188人)

なお、総人口には国勢調査時の不詳(18,525人)を含んでいるので、日本人と外国人の合計は総人口と一致しない。

### 2 市町村別状況

- ・ 市部 増 加 : 赤磐市、総社市  
減 少 : 岡山市、玉野市など13市
- ・ 郡部 増 加 : 奈義町、里庄町など5町  
減 少 : 美咲町、和気町など5町1村

#### 岡山県毎月流動人口調査とは

平成27年の国勢調査結果(確定値)の人口に住民基本台帳の日本人及び外国人の出生、死亡、転入、転出の数を加減して推計しています。このため、住民基本台帳人口とは一致しません。

調査事項は次のとおりです。

- |                      |                          |
|----------------------|--------------------------|
| 1 男女別の出生数            | 4 県外への転出者の性別、年齢及び転出先の住所地 |
| 2 男女別の死亡者数及び死亡時の年齢   | 5 男女別の職権登録者数及び職権消除者      |
| 3 転入者の性別、年齢及び転入前の住所地 | 6 男女別の帰化者及び国籍喪失者         |

岡山県総合政策局統計分析課

調査結果はインターネット上でも公表しています⇒『岡山県毎月流動人口調査』で検索

<http://www.pref.okayama.jp/page/268956.html>

表1 市町村別推計人口

区分	令和2年8月1日現在人口			令和2年7月中の日本人の人口動態										
				自然動態			社会動態							日本人増減数
	総数	男	女	出生	死亡	増減数	転入			転出			増減数	
県内							県外	その他	県内	県外	その他			
県計	1,883,960	906,960	977,000	1,224	1,637	△ 413	1,589	1,711	32	1,589	1,798	4	△ 59	△ 472
市部計	1,774,802	854,767	920,035	1,152	1,521	△ 369	1,427	1,642	31	1,478	1,698	4	△ 80	△ 449
郡部計	109,158	52,193	56,965	72	116	△ 44	162	69	1	111	100	0	21	△ 23
岡山市	720,914	347,347	373,567	509	518	△ 9	509	818	19	529	851	4	△ 38	△ 47
北区	311,646	152,438	159,208	245	211	34	467	443	11	492	499	0	△ 70	△ 36
中区	148,281	69,822	78,459	102	100	2	302	158	5	295	142	4	24	26
東区	93,742	44,532	49,210	43	76	△ 33	166	80	2	210	62	0	△ 24	△ 57
南区	167,245	80,555	86,690	119	131	△ 12	375	137	1	333	148	0	32	20
倉敷市	475,232	229,217	246,015	343	360	△ 17	384	417	5	378	427	0	1	△ 16
津山市	99,708	47,961	51,747	62	77	△ 15	70	96	2	82	92	0	△ 6	△ 21
玉野市	56,986	27,693	29,293	19	77	△ 58	47	36	0	90	35	0	△ 42	△ 100
笠岡市	46,461	22,107	24,354	20	63	△ 43	24	49	0	36	44	0	△ 7	△ 50
井原市	38,514	18,417	20,097	14	51	△ 37	9	30	0	19	30	0	△ 10	△ 47
総社市	68,226	33,065	35,161	50	54	△ 4	106	29	1	69	45	0	22	18
高梁市	29,221	14,341	14,880	5	37	△ 32	23	14	0	41	26	0	△ 30	△ 62
新見市	27,856	13,248	14,608	17	36	△ 19	17	19	0	25	15	0	△ 4	△ 23
備前市	32,386	15,530	16,856	15	40	△ 25	25	21	0	32	21	0	△ 7	△ 32
瀬戸内市	35,786	17,088	18,698	18	50	△ 32	59	30	1	56	14	0	20	△ 12
赤磐市	42,418	20,409	22,009	21	31	△ 10	64	28	0	34	22	0	36	26
真庭市	42,541	20,242	22,299	23	55	△ 32	26	20	1	23	31	0	△ 7	△ 39
美作市	25,726	12,342	13,384	17	33	△ 16	17	19	0	30	22	0	△ 16	△ 32
浅口市	32,827	15,760	17,067	19	39	△ 20	47	16	2	34	23	0	8	△ 12
和気郡														
和気町	13,474	6,378	7,096	6	17	△ 11	17	6	0	12	10	0	1	△ 10
都窪郡														
早島町	12,536	5,967	6,569	16	8	8	28	4	0	14	4	0	14	22
浅口郡														
里庄町	10,984	5,213	5,771	6	9	△ 3	26	4	0	14	7	0	9	6
小田郡														
矢掛町	13,327	6,352	6,975	5	17	△ 12	12	5	0	5	6	0	6	△ 6
真庭郡														
新庄村	812	369	443	0	2	△ 2	0	4	0	0	3	0	1	△ 1
苫田郡														
鏡野町	12,016	5,777	6,239	14	13	1	10	7	0	5	9	0	3	4
勝田郡計	16,476	8,026	8,450	12	16	△ 4	33	32	1	24	35	0	7	3
勝央町	10,962	5,283	5,679	7	13	△ 6	22	9	1	22	17	0	△ 7	△ 13
奈義町	5,514	2,743	2,771	5	3	2	11	23	0	2	18	0	14	16
英田郡														
西粟倉村	1,391	652	739	2	1	1	0	1	0	0	2	0	△ 1	0
久米郡計	17,497	8,312	9,185	10	17	△ 7	21	6	0	22	17	0	△ 12	△ 19
久米南町	4,493	2,139	2,354	4	1	3	4	1	0	3	3	0	△ 1	2
美咲町	13,004	6,173	6,831	6	16	△ 10	17	5	0	19	14	0	△ 11	△ 21
加賀郡														
吉備中央町	10,645	5,147	5,498	1	16	△ 15	15	0	0	15	7	0	△ 7	△ 22

注1) 日本人の人口動態の「転入」欄の「その他」とは、「職権登録」及び「外国人の日本への帰化」を、「転出」欄の「その他」とは、「職権消除」及び「日本人の国籍喪失」を表している。

注2) 岡山市の県内転入・県内転出の計は、同市の4区(北区、中区、東区、南区)間相互の移動件数を含んでいないため、4区の合計と一致しない。

【参考】

区分	令和2年7月中の外国人の人口動態											対前月人口増減数	前年同月人口 (R1. 8. 1)
	自然動態			社会動態							外国人増減数		
	出生	死亡	増減数	転入			転出			増減数			
県内				県外	その他	県内	県外	その他					
県計	13	9	4	65	138	43	65	192	177	△ 188	△ 184	△ 656	1,892,448
市部計	13	9	4	63	127	24	51	173	171	△ 181	△ 177	△ 626	1,782,035
郡部計	0	0	0	2	11	19	14	19	6	△ 7	△ 7	△ 30	110,413
岡山市	8	5	3	34	76	0	19	64	92	△ 65	△ 62	△ 109	720,964
北区	7	1	6	22	40	0	23	39	67	△ 67	△ 61	△ 97	311,496
中区	0	4	△ 4	22	7	0	6	5	13	5	1	27	148,097
東区	0	0	0	8	13	0	2	10	7	2	2	△ 55	93,879
南区	1	0	1	20	16	0	26	10	5	△ 5	△ 4	16	167,492
倉敷市	3	1	2	8	18	5	10	31	31	△ 41	△ 39	△ 55	475,880
津山市	0	2	△ 2	0	2	0	2	8	2	△ 10	△ 12	△ 33	100,531
玉野市	0	0	0	3	3	1	0	7	3	△ 3	△ 3	△ 103	57,733
笠岡市	0	0	0	4	2	0	1	0	2	3	3	△ 47	47,198
井原市	0	0	0	0	0	0	0	2	10	△ 12	△ 12	△ 59	39,175
総社市	1	0	1	4	10	0	4	17	8	△ 15	△ 14	4	68,045
高梁市	0	0	0	1	3	0	1	7	0	△ 4	△ 4	△ 66	29,961
新見市	0	1	△ 1	0	2	0	0	9	0	△ 7	△ 8	△ 31	28,414
備前市	1	0	1	4	4	0	10	4	1	△ 7	△ 6	△ 38	32,937
瀬戸内市	0	0	0	3	5	10	0	5	6	7	7	△ 5	35,991
赤磐市	0	0	0	2	1	4	0	3	9	△ 5	△ 5	21	42,676
真庭市	0	0	0	0	0	0	3	8	3	△ 14	△ 14	△ 53	43,320
美作市	0	0	0	0	1	2	0	6	2	△ 5	△ 5	△ 37	26,091
浅口市	0	0	0	0	0	2	1	2	2	△ 3	△ 3	△ 15	33,119
和気郡													
和気町	0	0	0	0	0	0	1	4	1	△ 6	△ 6	△ 16	13,719
都窪郡													
早島町	0	0	0	1	0	3	12	4	3	△ 15	△ 15	7	12,421
浅口郡													
里庄町	0	0	0	1	7	0	0	1	2	5	5	11	10,982
小田郡													
矢掛町	0	0	0	0	2	0	0	6	0	△ 4	△ 4	△ 10	13,590
真庭郡													
新庄村	0	0	0	0	0	0	0	0	0	0	0	△ 1	822
苫田郡													
鏡野町	0	0	0	0	0	0	0	0	0	0	0	4	12,095
勝田郡計	0	0	0	0	0	2	0	1	0	1	1	4	16,502
勝央町	0	0	0	0	0	2	0	1	0	1	1	△ 12	10,960
奈義町	0	0	0	0	0	0	0	0	0	0	0	16	5,542
英田郡													
西粟倉村	0	0	0	0	0	0	0	0	0	0	0	0	1,416
久米郡計	0	0	0	0	2	2	0	3	0	1	1	△ 18	17,916
久米南町	0	0	0	0	2	2	0	3	0	1	1	3	4,570
美咲町	0	0	0	0	0	0	0	0	0	0	0	△ 21	13,346
加賀郡													
吉備中央町	0	0	0	0	0	12	1	0	0	11	11	△ 11	10,950

注3) 外国人の人口動態の「転入」欄の「その他」とは、「職権登録」及び「日本人の外国国籍への変更」を、「転出」欄の「その他」とは、「職権消除」及び「外国人の国籍喪失」を表している。

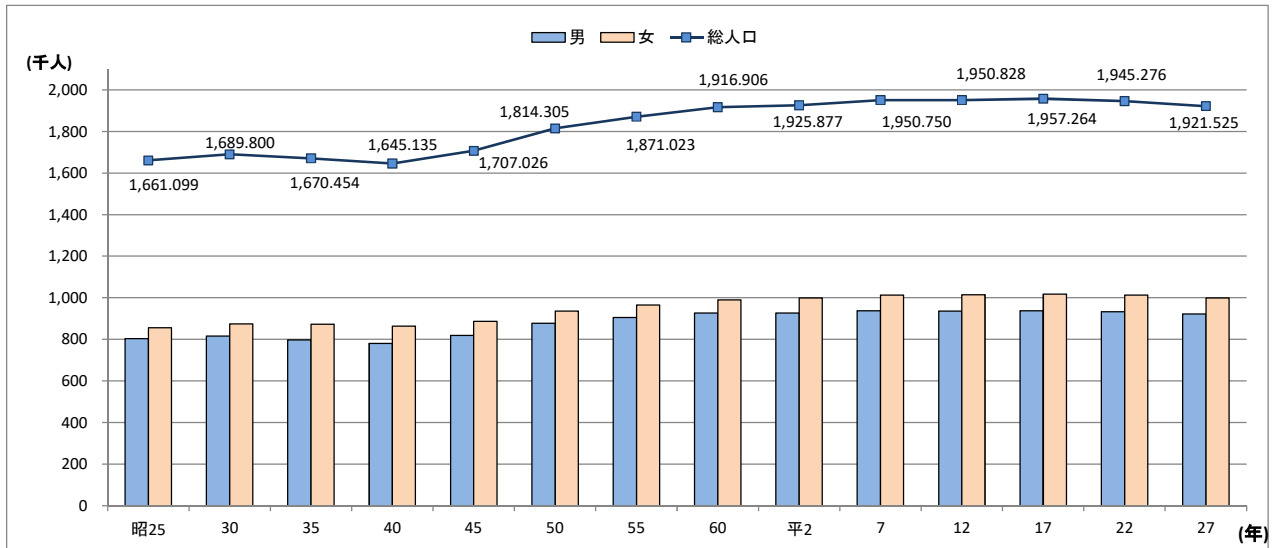
表2 年齢階級別移動状況（令和2年7月中）

区分	県内移動			県外移動						その他移動						増減数		
				転入			転出			その他転入			その他転出					
	総数	男	女	総数	男	女	総数	男	女	総数	男	女	総数	男	女	総数	男	女
県計	1,654	864	790	1,849	1,042	807	1,990	1,124	866	75	35	40	181	94	87	△ 247	△ 141	△ 106
うち日本人	1,589	816	773	1,711	972	739	1,798	1,004	794	32	26	6	4	4	0	△ 59	△ 10	△ 49
0～14歳	154	78	76	164	74	90	178	103	75	5	5	0	12	10	2	△ 21	△ 34	13
うち日本人	153	78	75	164	74	90	174	101	73	5	5	0	0	0	0	△ 5	△ 22	17
15～24歳	320	164	156	415	235	180	436	246	190	7	5	2	77	43	34	△ 91	△ 49	△ 42
うち日本人	301	146	155	386	220	166	395	222	173	0	0	0	0	0	0	△ 9	△ 2	△ 7
25～49歳	861	477	384	971	564	407	1,112	629	483	51	16	35	83	35	48	△ 173	△ 84	△ 89
うち日本人	823	451	372	875	515	360	980	546	434	16	13	3	4	4	0	△ 93	△ 22	△ 71
50～64歳	146	73	73	189	113	76	162	109	53	8	7	1	6	4	2	29	7	22
うち日本人	140	69	71	179	108	71	151	100	51	7	6	1	0	0	0	35	14	21
65歳以上	173	72	101	110	56	54	102	37	65	4	2	2	3	2	1	9	19	△ 10
うち日本人	172	72	100	107	55	52	98	35	63	4	2	2	0	0	0	13	22	△ 9

注)本表は、令和2年7月1日～31日までの社会動態を年齢階級別に集計したものである。  
 「その他移動」欄の「その他転入」とは、「職権登録」及び「帰化」、「日本人の外国国籍への変更」を、「その他転出」とは、「職権消除」及び「日本人、外国人の国籍喪失」を表している。

【参考】

国勢調査による岡山県の人口の推移(各年10月1日現在)



過去1年間の人口の動き

区分	各月1日推計人口					前月中の人口動態						人口増減数
	総数	男	女	日本人	外国人	日本人			外国人			
						自然動態	社会動態	増減数	自然動態	社会動態	増減数	
令和元年 8月	1,892,448	910,473	981,975	1,849,143	24,780	△ 520	215	△ 305	12	132	144	△ 161
9月	1,891,914	910,272	981,642	1,848,432	24,957	△ 513	△ 198	△ 711	5	172	177	△ 534
10月	1,891,346	910,082	981,264	1,847,532	25,289	△ 539	△ 361	△ 900	0	332	332	△ 568
11月	1,891,563	910,206	981,357	1,846,810	26,228	△ 636	△ 86	△ 722	5	934	939	217
12月	1,891,239	910,179	981,060	1,845,968	26,746	△ 748	△ 94	△ 842	3	515	518	△ 324
令和2年 1月	1,890,643	909,898	980,745	1,845,106	27,012	△ 771	△ 91	△ 862	4	262	266	△ 596
2月	1,889,615	909,482	980,133	1,843,912	27,178	△ 1,060	△ 134	△ 1,194	3	163	166	△ 1,028
3月	1,888,712	909,112	979,600	1,842,881	27,306	△ 743	△ 288	△ 1,031	6	122	128	△ 903
4月	1,885,263	907,313	977,950	1,839,701	27,037	△ 883	△ 2,297	△ 3,180	1	△ 270	△ 269	△ 3,449
5月	1,885,866	907,878	977,988	1,840,536	26,805	△ 553	1,388	835	3	△ 235	△ 232	603
6月	1,885,135	907,539	977,596	1,839,992	26,618	△ 702	158	△ 544	2	△ 189	△ 187	△ 731
7月	1,884,616	907,314	977,302	1,839,504	26,587	△ 480	△ 8	△ 488	9	△ 40	△ 31	△ 519
8月	1,883,960	906,960	977,000	1,839,032	26,403	△ 413	△ 59	△ 472	4	△ 188	△ 184	△ 656

注)各月1日推計人口について、総数には国勢調査時の不詳(18,525人)を含んでいるので、日本人と外国人の合計は総数と一致しない。