

経営比較分析表（令和2年度決算）

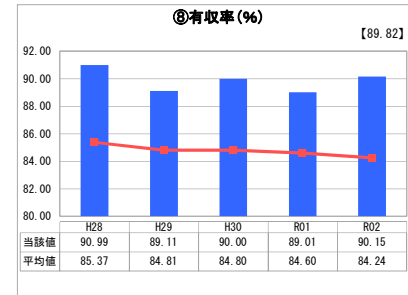
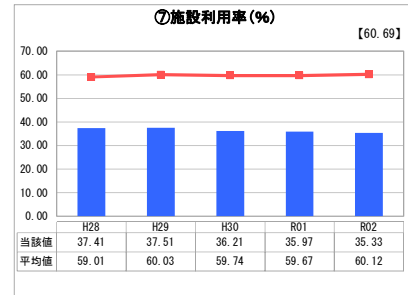
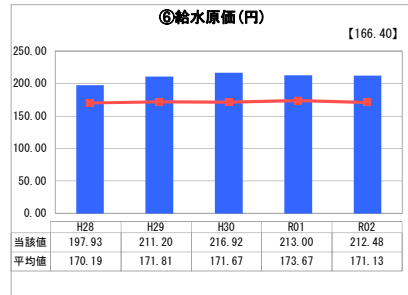
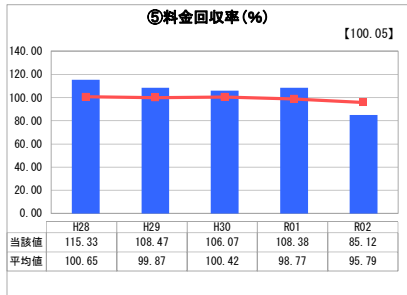
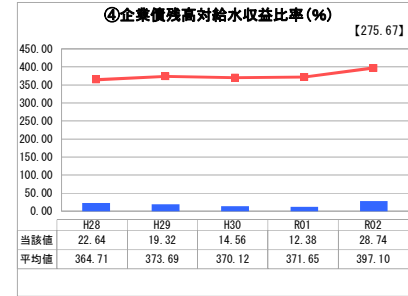
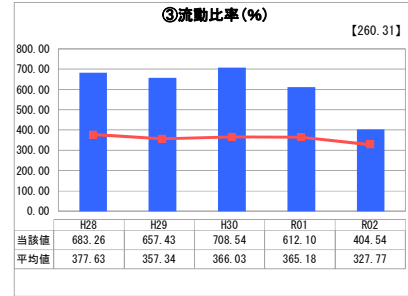
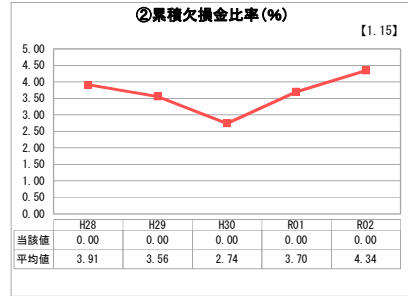
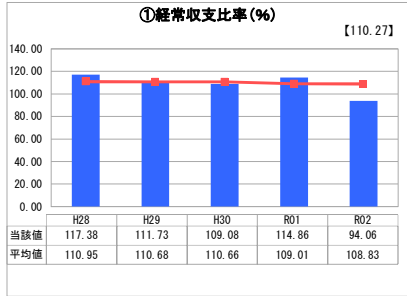
岡山県 笠岡市

業務名	業種名	事業名	類似団体区分	管理者の情報
法適用	水道事業	末端給水事業	A5	非設置
資金不足比率(%)	自己資本構成比率(%)	普及率(%)	1か月20m ³ 当たり家産料金(円)	
-	91.04	99.00	4,268	

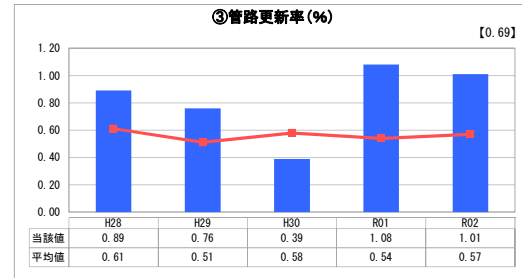
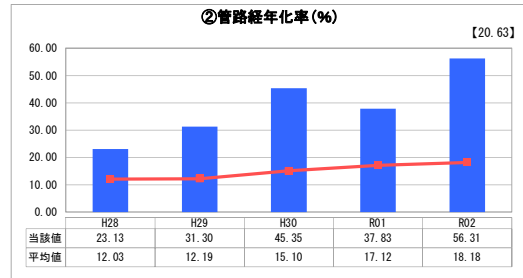
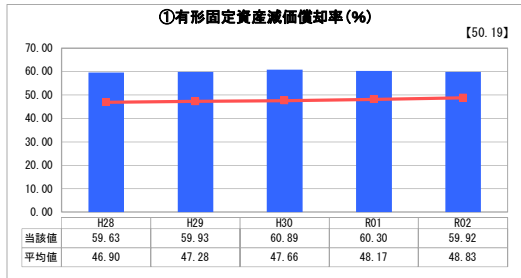
人口(人)	面積(km ²)	人口密度(人/km ²)
47,160	136.24	346.15
現在給水人口(人)	給水区域面積(km ²)	給水人口密度(人/km ²)
46,415	136.24	340.69

グラフ凡例	
■	当該団体値（当該値）
—	類似団体平均値（平均値）
【	令和2年度全国平均

1. 経営の健全性・効率性



2. 老朽化の状況



分析欄

1. 経営の健全性・効率性について

①「経常収支比率」⑤「料金回収率」
全契約者に対してコロナ対策として水道基本料金の免除を6か月間行ったため、随時的に100%を下回っています。令和3年度以降は、再び定期的に100%を上回る見込みです。

②「累積欠損金比率」
累積欠損金は、平成23年度以降はありません。

③「流動比率」
類似団体平均値及び200%を上回っており、1年以内に支払うべき債務に対する支払能力が充分であることを示します。施設の更新時期を迎え、建設改良費の支出が通増となる見込みであるため、低下傾向となると分析しています。

④「企業債残高対給水収益比率」
類似団体平均値より大幅に下回っているが、施設の更新時期を迎え企業債の借入が必要なため、今後は通増傾向となると分析しています。

⑥「給水原価」
水源が遠く、また島しょ部を含む市内全域に給水していることにより多くの費用が必要なため、類似団体平均値を上回っています。

⑦「施設利用率」
給水人口の減少が続いて配水量が増えず、類似団体平均値より低くなっています。

⑧「有収率」
市の南部の埋め立てにより造成された地域を集中的に漏水調査を行ったことにより効果が現れ、前年度と比べて1.14ポイント上昇しました。類似団体平均以上を維持し92.0%を目標としています。

2. 老朽化の状況について

①「有形固定資産減価償却率」
類似団体平均値を上回っており、施設の老朽化が進んでいる状況です。

②「管路経年化率」
過去に集中して整備した管路が法定耐用年数を迎える時期に入ったため、ここ数年で急増しています。管路の経年化が急速に進んでおり、類似団体平均値を大きく上回る状況になっています。

③「管路更新率」
令和元年度から中長期更新計画に沿って施設の更新を開始したため、改善しています。類似団体平均値を大きく上回る更新率になっています。

全体総括

当市の水道事業は概ね健全な経営状態を維持していますが、近年は人口減少や節水型機器の普及に伴い給水収益が減少傾向にあるほか、漏水事故に伴う修繕費用が増加していることにより、経常収支比率や料金回収率などの指標が悪化傾向にあります。

一方で、平成29年度に策定した水道施設の中長期更新計画に沿って令和元年度から水道施設の更新事業に着手しているため、今後は老朽化の状況に関する指標は改善傾向になると見込んでいます。

今後とも当市水道事業の基本計画である笠岡市水道事業ビジョン（平成29年度策定）及び経営の基本計画となる経営戦略（令和2年度策定）に基づいて、健全な経営状態が維持できるよう計画的に取組みます。