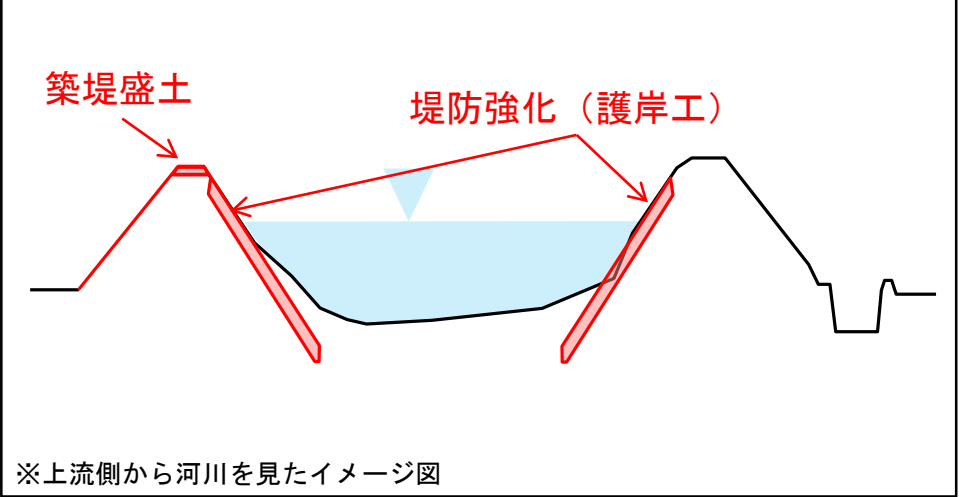


令和2年6月に工事完了(事業完了)しました。

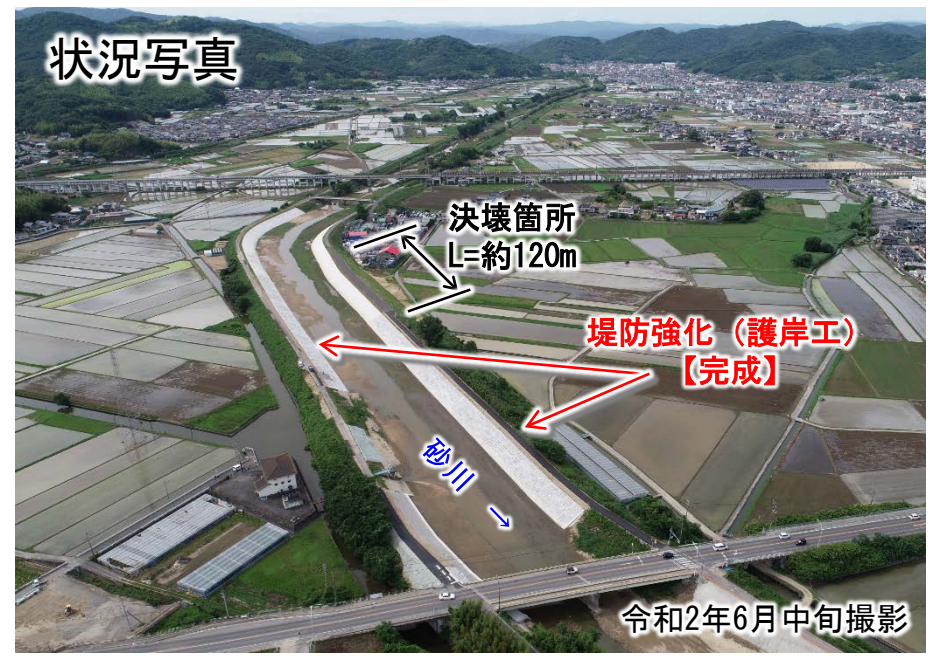
## 平面図



## 標準断面図

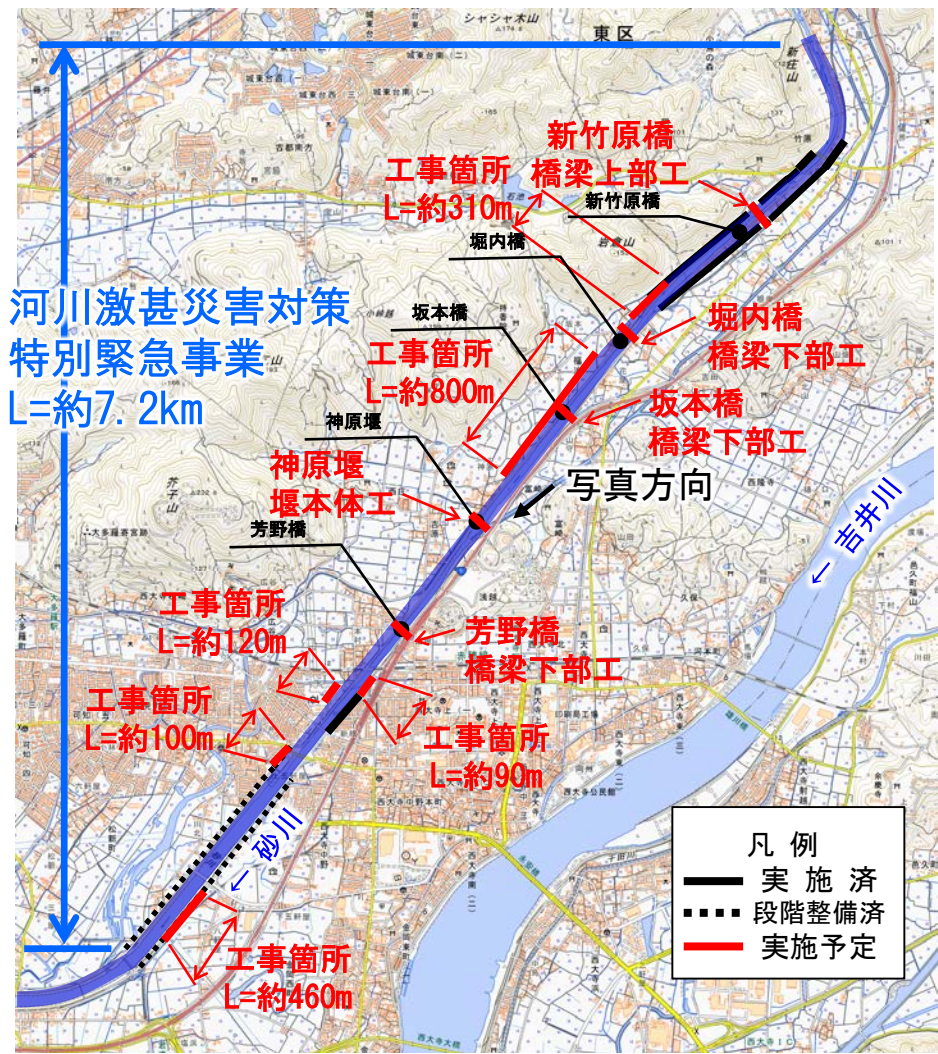


## 状況写真



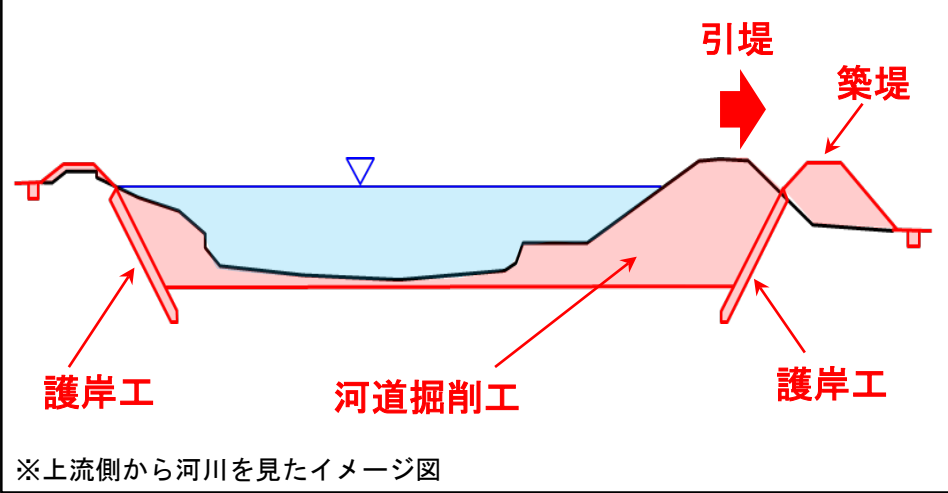


## 平面図

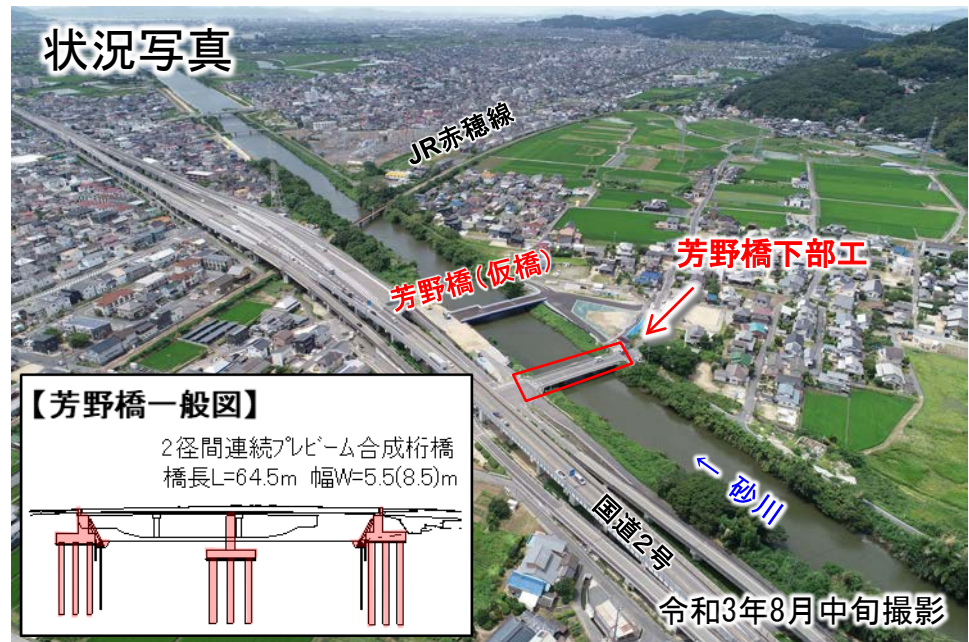


※実施予定箇所については、状況により変更する場合があります。

## 標準断面図

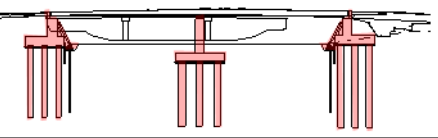


## 状況写真



### 【芳野橋一般図】

2径間連続プレート合桁橋  
橋長L=64.5m 幅W=5.5(8.5)m



令和3年8月中旬撮影