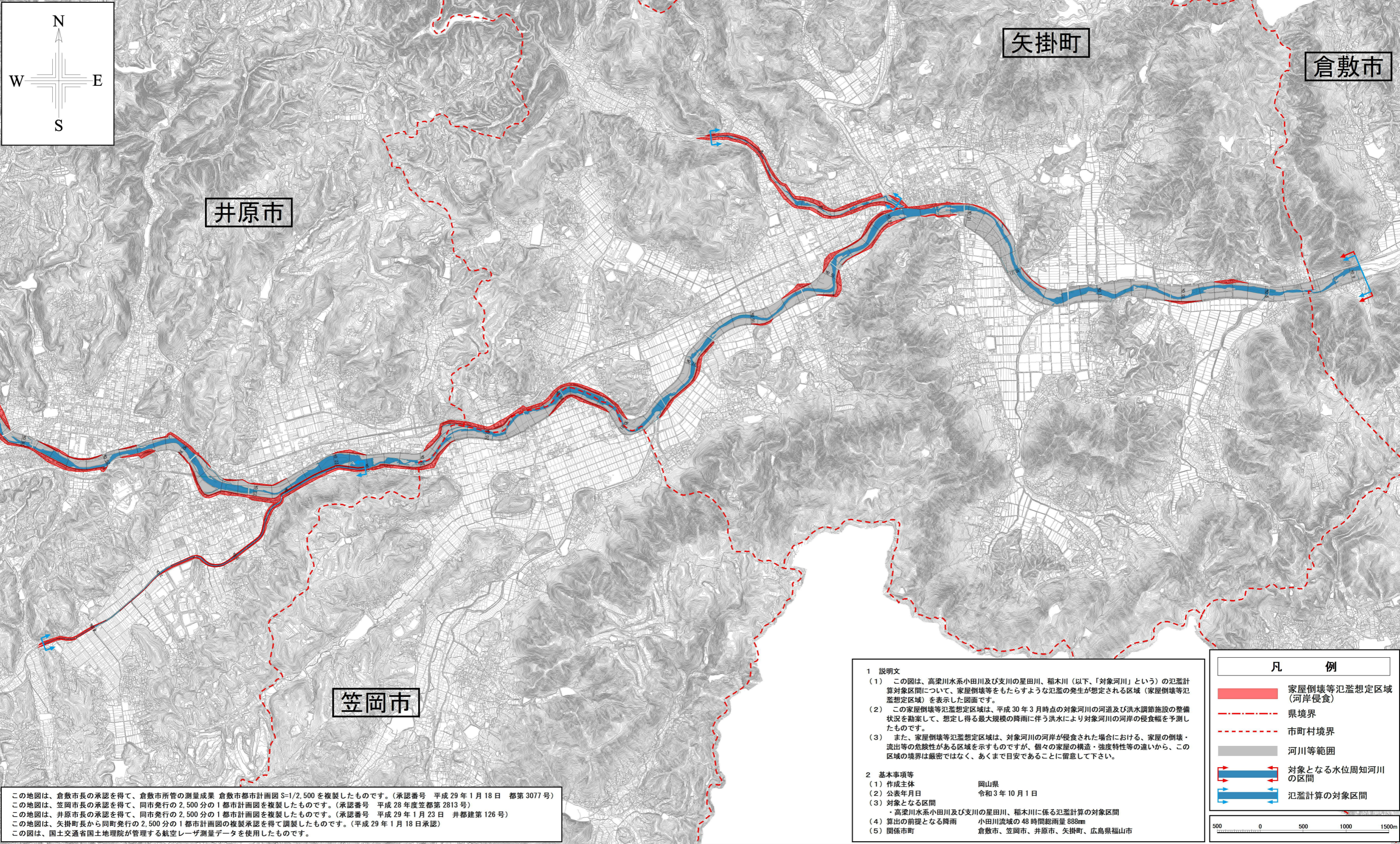
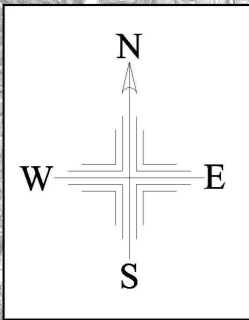


高梁川水系小田川、星田川、稲木川洪水浸水想定区域図 (家屋倒壊等氾濫想定区域(河岸侵食))

(小田川1/2)



この地図は、倉敷市長の承認を得て、倉敷市所管の測量成果 倉敷市都市計画図 S=1/2,500 を複製したものです。(承認番号 平成 29 年 1 月 18 日 都第 3077 号)
この地図は、笠岡市長の承認を得て、同市発行の 2,500 分の 1 都市計画図を複製したものです。(承認番号 平成 28 年度笠都第 2813 号)
この地図は、井原市長の承認を得て、同市発行の 2,500 分の 1 都市計画図を複製したものです。(承認番号 平成 29 年 1 月 23 日 井都建第 126 号)
この地図は、矢掛町長から同町発行の 2,500 分の 1 都市計画図の複製承認を得て調製したものです。(平成 29 年 1 月 18 日承認)
この図は、国土交通省国土地理院が管理する航空レーザ測量データを使用したものです。

- 1 説明文
- (1) この図は、高梁川水系小田川及び支川の星田川、稲木川（以下、「対象河川」という）の氾濫計算対象区間について、家屋倒壊等をもたらすような氾濫の発生が想定される区域（家屋倒壊等氾濫想定区域）を表示した図面です。
 - (2) この家屋倒壊等氾濫想定区域は、平成 30 年 3 月時点の対象河川の河道及び洪水調節施設の整備状況を勘案して、想定し得る最大規模の降雨に伴う洪水により対象河川の河岸の侵食幅を予測したものです。
 - (3) また、家屋倒壊等氾濫想定区域は、対象河川の河岸が侵食された場合における、家屋の倒壊・流出等の危険性がある区域を示すものですが、個々の家屋の構造・強度特性等の違いから、この区域の境界は厳密ではなく、あくまで目安であることに留意して下さい。
- 2 基本事項等
- | | |
|----------------|-----------------------------------|
| (1) 作成主体 | 岡山県 |
| (2) 公表年月日 | 令和 3 年 10 月 1 日 |
| (3) 対象となる区間 | ・高梁川水系小田川及び支川の星田川、稲木川に係る氾濫計算の対象区間 |
| (4) 算出の前提となる降雨 | 小田川流域の 48 時間総雨量 888mm |
| (5) 関係市町 | 倉敷市、笠岡市、井原市、矢掛町、広島県福山市 |

凡 例

- 家屋倒壊等氾濫想定区域(河岸侵食)
- 県境界
- 市町村境界
- 河川等範囲
- 対象となる水位周知河川の区間
- 氾濫計算の対象区間