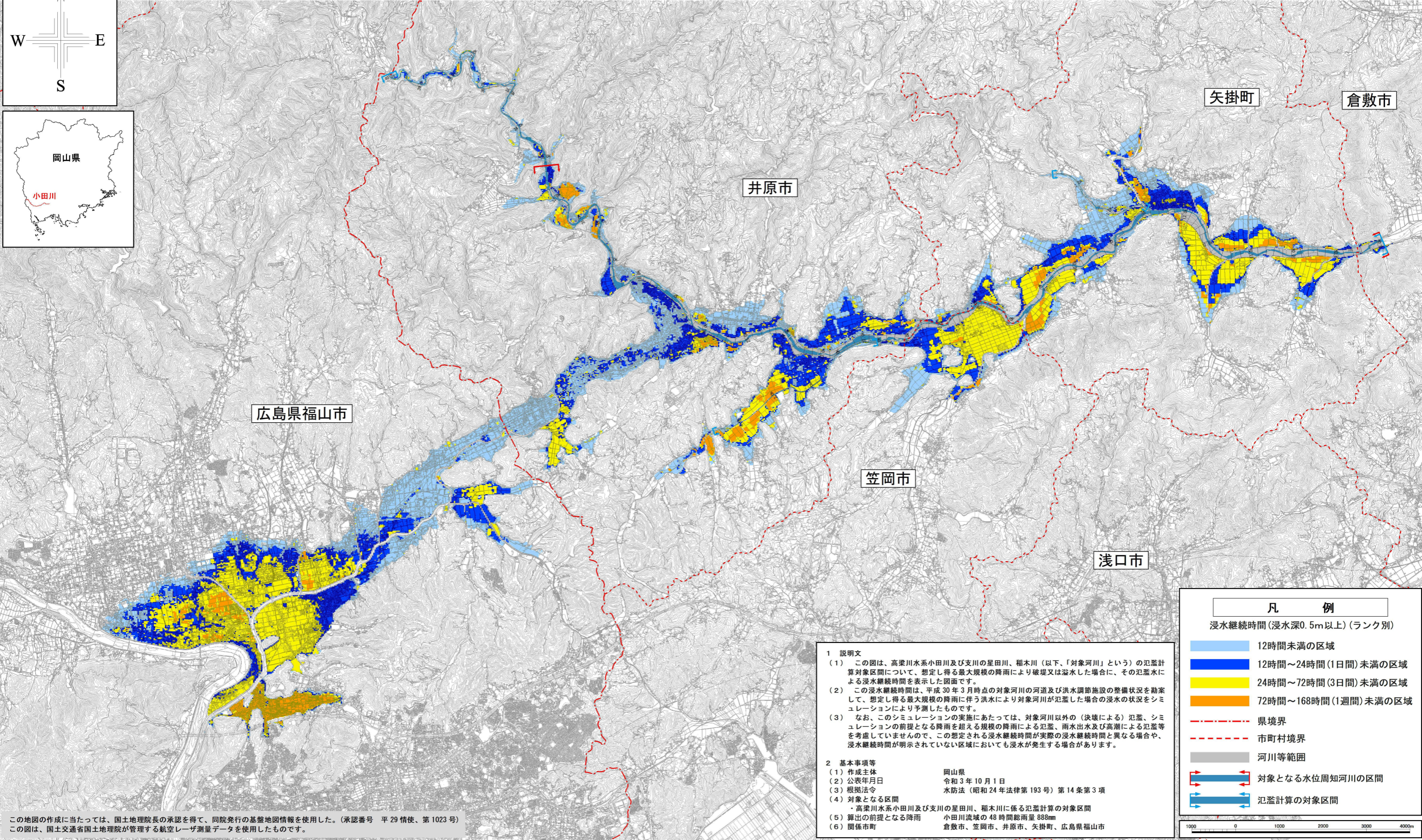
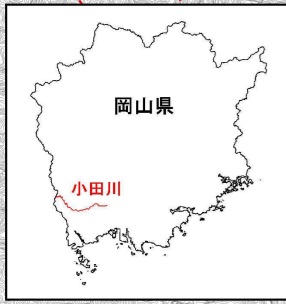
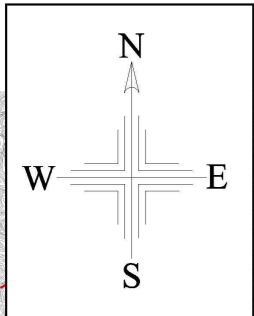


高梁川水系小田川、星田川、稲木川洪水浸水想定区域図（浸水継続時間） （総括版）



1 説明文

(1) この図は、高梁川水系小田川及び支川の星田川、稲木川（以下、「対象河川」という）の氾濫計算対象区間について、想定し得る最大規模の降雨により破堤又は溢水した場合に、その氾濫水による浸水継続時間を表示した図面です。

(2) この浸水継続時間は、平成30年3月時点の対象河川の河道及び洪水調節施設の整備状況を勘案して、想定し得る最大規模の降雨に伴う洪水により対象河川が氾濫した場合の浸水の状況をシミュレーションにより予測したものです。

(3) なお、このシミュレーションの実施にあたっては、対象河川以外の（決壊による）氾濫、シミュレーションの前提となる降雨を超える規模の降雨による氾濫、雨水出水及び高潮による氾濫等を考慮していませんので、この想定される浸水継続時間が実際の浸水継続時間と異なる場合や、浸水継続時間が明示されていない区域においても浸水が発生する場合があります。

2 基本事項等

(1) 作成主体 岡山県
 (2) 公表年月日 令和3年10月1日
 (3) 根拠法令 水防法（昭和24年法律第193号）第14条第3項
 (4) 対象となる区間 高梁川水系小田川及び支川の星田川、稲木川に係る氾濫計算の対象区間
 (5) 算出の前提となる降雨 小田川流域の48時間総雨量888mm
 (6) 関係市町 倉敷市、笠岡市、井原市、矢掛町、広島県福山市

凡 例

浸水継続時間（浸水深0.5m以上）（ランク別）

- 12時間未満の区域
- 12時間～24時間（1日間）未満の区域
- 24時間～72時間（3日間）未満の区域
- 72時間～168時間（1週間）未満の区域
- 県境界
- 市町村境界
- 河川等範囲
- ←→ 対象となる水位周知河川の区間
- ←→ 氾濫計算の対象区間

1000 0 1000 2000 3000 4000m

この地図の作成に当たっては、国土地理院長の承認を得て、同院発行の基盤地図情報を使用した。（承認番号 平29情使、第1023号）
 この図は、国土交通省国土地理院が管理する航空レーザ測量データを使用したものです。