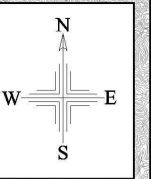
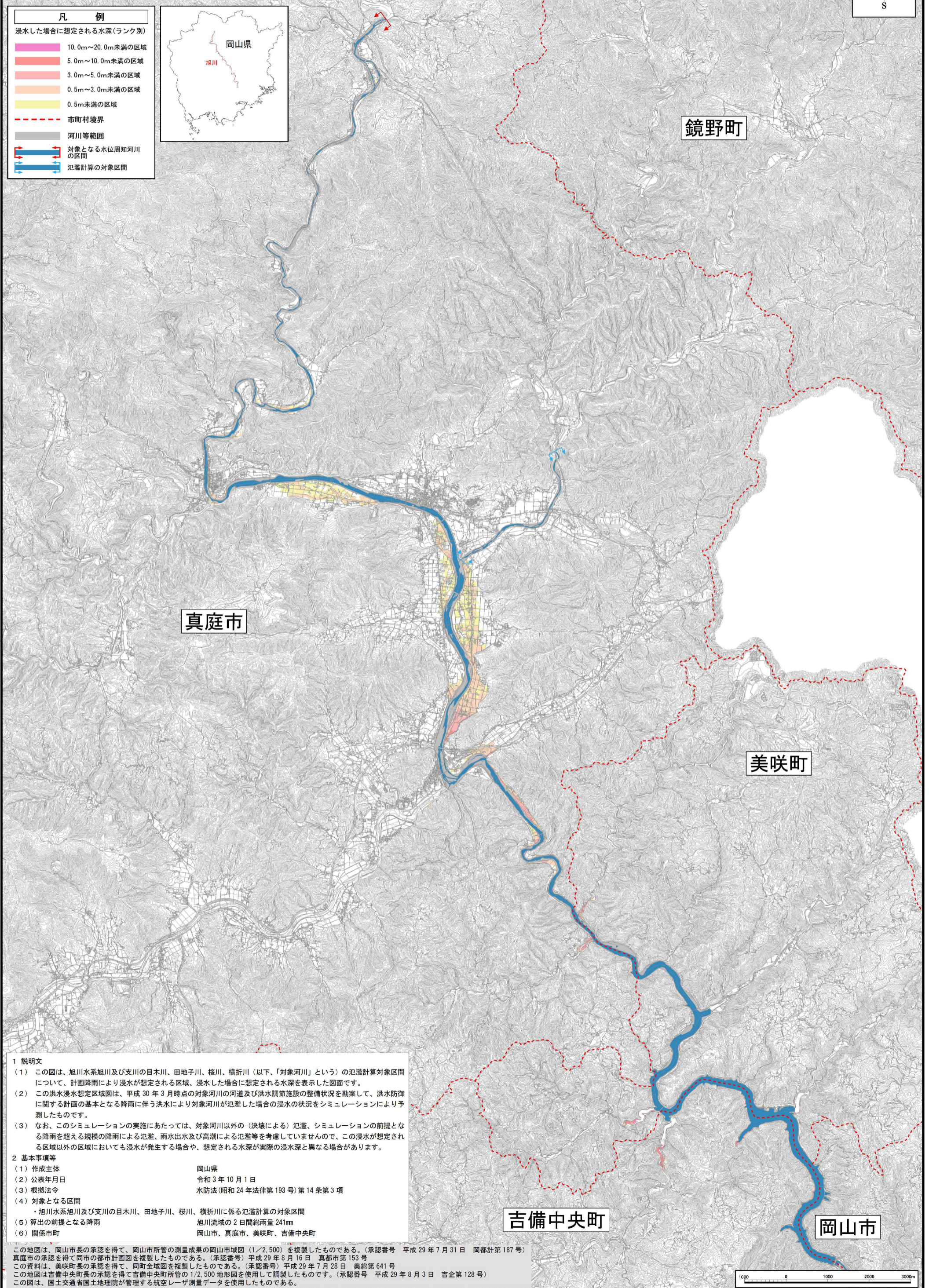
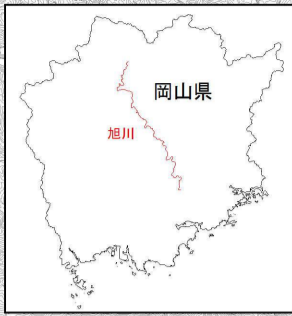


旭川水系旭川、目木川、田地子川、桜川、横折川洪水浸水想定区域図（計画規模）

(旭川1/2)



凡 例	
浸水した場合に想定される水深(ランク別)	
	10.0m~20.0m未満の区域
	5.0m~10.0m未満の区域
	3.0m~5.0m未満の区域
	0.5m~3.0m未満の区域
	0.5m未満の区域
	市町村境界
	河川等範囲
	対象となる水位周知河川の区間
	氾濫計算の対象区間



1 説明文

- この図は、旭川水系旭川及び支川の目木川、田地子川、桜川、横折川（以下、「対象河川」という）の氾濫計算対象区間について、計画降雨により浸水が想定される区域、浸水した場合に想定される水深を表示した図面です。
- この洪水浸水想定区域図は、平成30年3月時点の対象河川の河道及び洪水調節施設の整備状況を勘案して、洪水防御に関する計画の基本となる降雨に伴う洪水により対象河川が氾濫した場合の浸水の状況をシミュレーションにより予測したものです。
- なお、このシミュレーションの実施にあたっては、対象河川以外の（決壊による）氾濫、シミュレーションの前提となる降雨を超える規模の降雨による氾濫、雨水出水及び高潮による氾濫等を考慮していませんので、この浸水が想定される区域以外の区域においても浸水が発生する場合や、想定される水深が実際の浸水深と異なる場合があります。

2 基本事項等

- | | |
|----------------|--|
| (1) 作成主体 | 岡山県 |
| (2) 公表年月日 | 令和3年10月1日 |
| (3) 根拠法令 | 水防法(昭和24年法律第193号)第14条第3項 |
| (4) 対象となる区間 | 旭川水系旭川及び支川の目木川、田地子川、桜川、横折川に係る氾濫計算の対象区間 |
| (5) 算出の前提となる降雨 | 旭川流域の2日間総雨量241mm |
| (6) 関係市町 | 岡山市、真庭市、美咲町、吉備中央町 |

この地図は、岡山市長の承認を得て、岡山市所管の測量成果の岡山市域図（1/2,500）を複製したものである。（承認番号 平成29年7月31日 岡都計第187号）
真庭市の承認を得て同市の都市計画図を複製したものである。（承認番号）平成29年8月16日 真都市第153号
この資料は、美咲町長の承認を得て、同町全域図を複製したものである。（承認番号）平成29年7月28日 美総第641号
この地図は吉備中央町長の承認を得て吉備中央町所管の1/2,500地形図を使用して調製したものです。（承認番号 平成29年8月3日 吉企第128号）
この図は、国土交通省国土地理院が管理する航空レーザー測量データを使用したものである。

