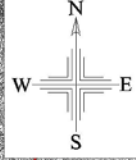
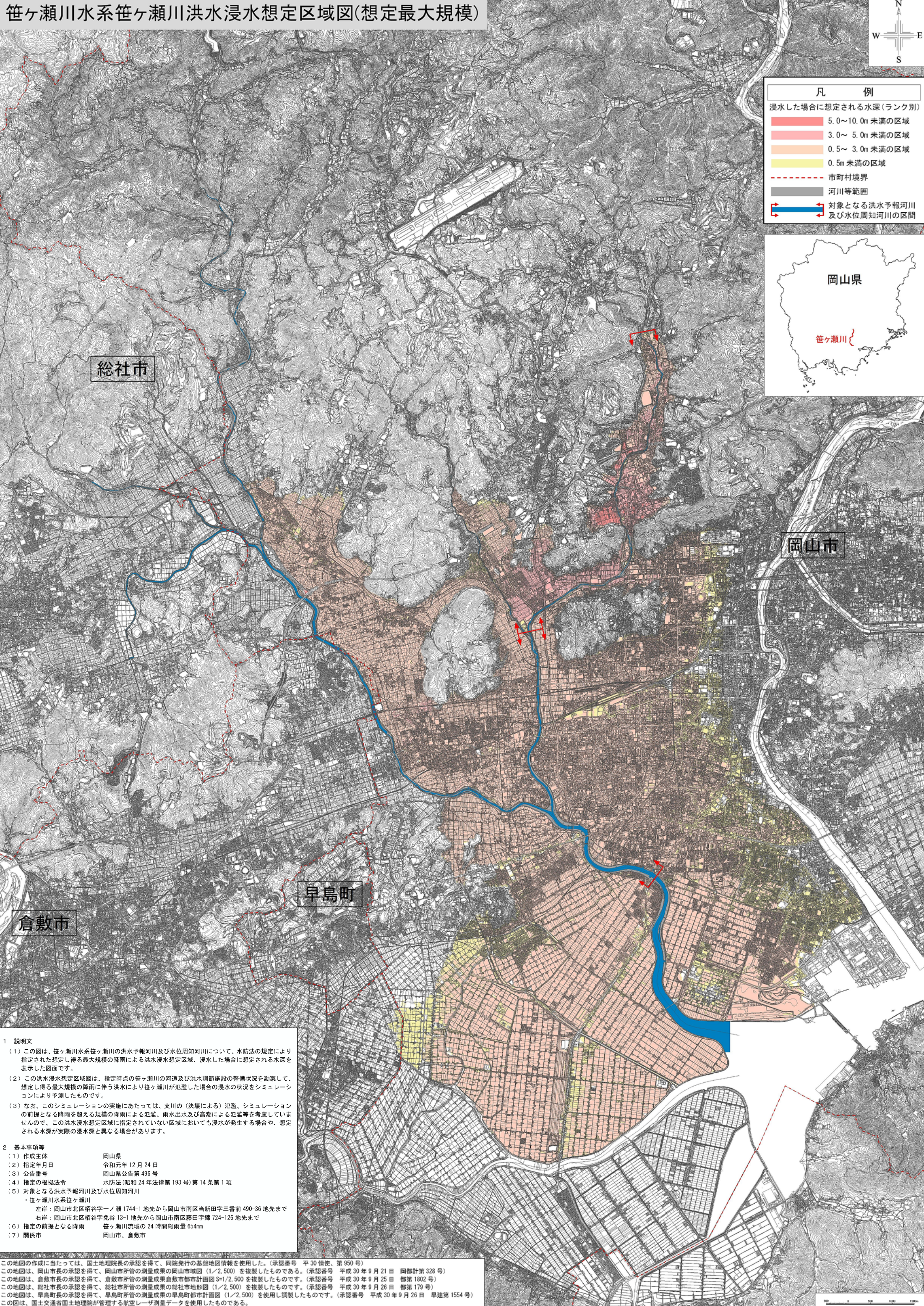


笹ヶ瀬川水系笹ヶ瀬川洪水浸水想定区域図(想定最大規模)



凡 例	
浸水した場合に想定される水深(ランク別)	
	5.0~10.0m 未満の区域
	3.0~ 5.0m 未満の区域
	0.5~ 3.0m 未満の区域
	0.5m 未満の区域
	市町村境界
	河川等範囲
	対象となる洪水予報河川 及び水位周知河川の区間



1 説明文

(1) この図は、笹ヶ瀬川水系笹ヶ瀬川の洪水予報河川及び水位周知河川について、水防法の規定により指定された想定し得る最大規模の降雨による洪水浸水想定区域、浸水した場合に想定される水深を表示した図面です。

(2) この洪水浸水想定区域図は、指定時点の笹ヶ瀬川の河道及び洪水調節施設の整備状況を勘案して、想定し得る最大規模の降雨に伴う洪水により笹ヶ瀬川が氾濫した場合の浸水の状況をシミュレーションにより予測したものです。

(3) なお、このシミュレーションの実施にあたっては、支川の(決壊による)氾濫、シミュレーションの前提となる降雨を超える規模の降雨による氾濫、雨水出水及び高潮による氾濫等を考慮していませんので、この洪水浸水想定区域に指定されていない区域においても浸水が発生する場合や、想定される水深が実際の浸水深と異なる場合があります。

2 基本事項等

(1) 作成主体 岡山県

(2) 指定年月日 令和元年12月24日

(3) 公告番号 岡山県公告第496号

(4) 指定の根拠法令 水防法(昭和24年法律第193号)第14条第1項

(5) 対象となる洪水予報河川及び水位周知河川
・笹ヶ瀬川水系笹ヶ瀬川
左岸：岡山市北区栢谷字一ノ瀬1744-1地先から岡山市南区当新田字三番前490-36地先まで
右岸：岡山市北区栢谷字免谷13-1地先から岡山市南区藤田字錦724-126地先まで

(6) 指定の前提となる降雨 笹ヶ瀬川流域の24時間総雨量654mm

(7) 関係市 岡山市、倉敷市

この図の作成に当たっては、国土地理院長の承認を得て、同院発行の基礎地図情報を使用した。(承認番号 平30情使、第950号)
この図は、岡山市長の承認を得て、岡山市所管の測量成果の岡山市域図(1/2,500)を複製したものである。(承認番号 平成30年9月21日 岡都計第328号)
この図は、倉敷市長の承認を得て、倉敷市所管の測量成果倉敷市都市計画図S-1/2,500を複製したものである。(承認番号 平成30年9月25日 都第1802号)
この図は、総社市長の承認を得て、総社市所管の測量成果の総社市地形図(1/2,500)を複製したものである。(承認番号 平成30年9月26日 都第179号)
この図は、早島町長の承認を得て、早島町所管の測量成果の早島町都市計画図(1/2,500)を使用したものである。(承認番号 平成30年9月26日 早建第1554号)
この図は、国土交通省国土地理院が管理する航空レーザ測量データを使用したものである。

