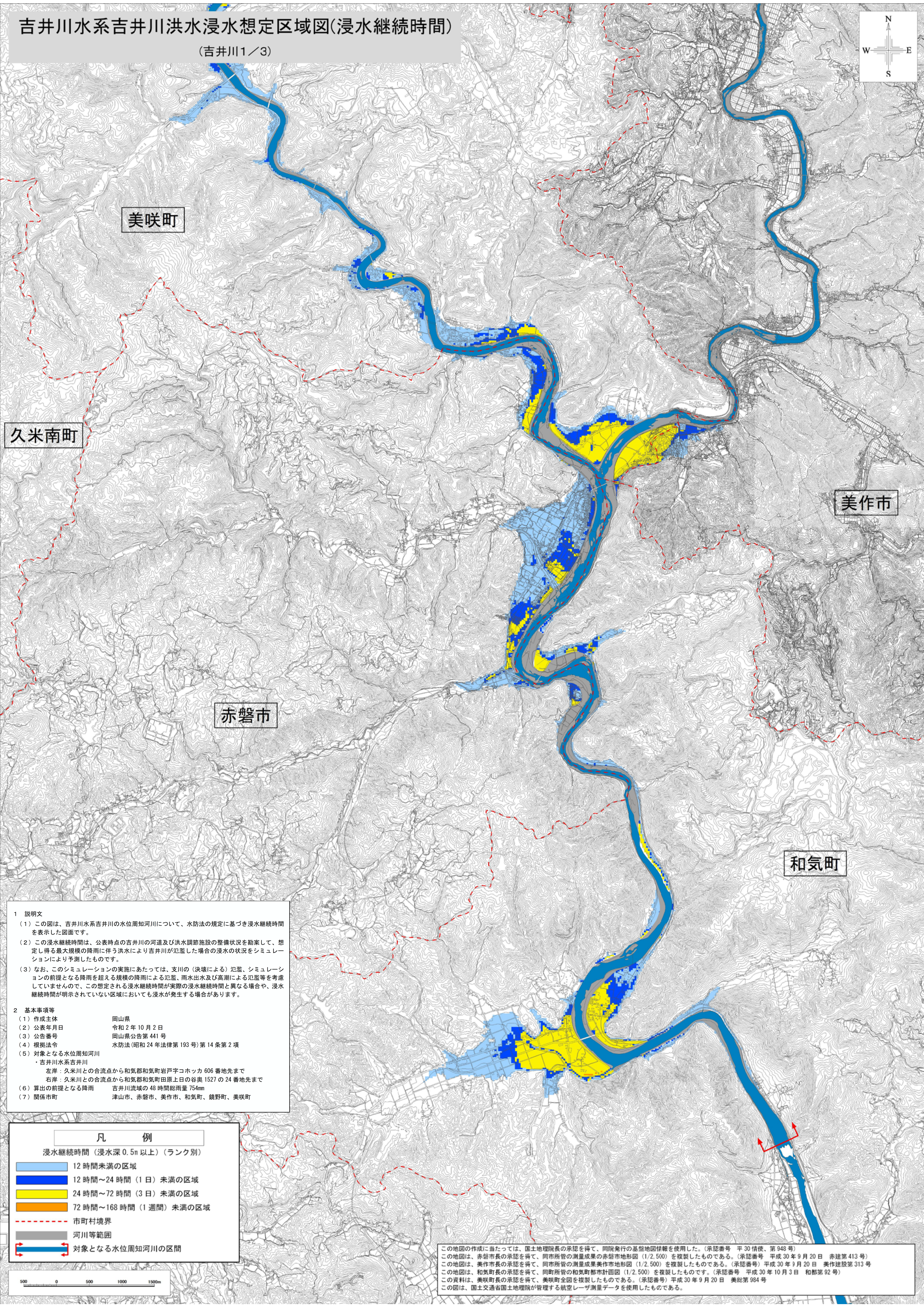


吉井川水系吉井川洪水浸水想定区域図(浸水継続時間)

(吉井川1/3)



美咲町

久米南町

美作市

赤磐市

和気町

- 1 説明文
- (1) この図は、吉井川水系吉井川の水位周知河川について、水防法の規定に基づき浸水継続時間を表示した図面です。
 - (2) この浸水継続時間は、公表時点の吉井川の河道及び洪水調節施設の整備状況を勘案して、想定し得る最大規模の降雨に伴う洪水により吉井川が氾濫した場合の浸水の状況をシミュレーションにより予測したものです。
 - (3) なお、このシミュレーションの実施にあたっては、支川の(決壊による)氾濫、シミュレーションの前提となる降雨を超える規模の降雨による氾濫、雨水出水及び高潮による氾濫等を考慮していませんので、この想定される浸水継続時間が実際の浸水継続時間と異なる場合や、浸水継続時間が明示されていない区域においても浸水が発生する場合があります。
- 2 基本事項等
- (1) 作成主体 岡山県
 - (2) 公表年月日 令和2年10月2日
 - (3) 公告番号 岡山県公告第441号
 - (4) 根拠法令 水防法(昭和24年法律第193号)第14条第2項
 - (5) 対象となる水位周知河川
・吉井川水系吉井川
左岸：久米川との合流点から和気郡和気町岩戸字コホッカ 606番地先まで
右岸：久米川との合流点から和気郡和気町原上日の谷奥 1527の24番地先まで
 - (6) 算出の前提となる降雨 吉井川流域の48時間総雨量 754mm
 - (7) 関係市町 津山市、赤磐市、美作市、和気町、鏡野町、美咲町

凡 例

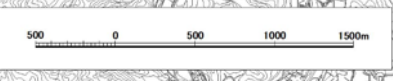
浸水継続時間(浸水深0.5m以上)(ランク別)

- 12時間未満の区域
- 12時間~24時間(1日)未満の区域
- 24時間~72時間(3日)未満の区域
- 72時間~168時間(1週間)未満の区域

--- 市町村境界

--- 河川等範囲

↔ 対象となる水位周知河川の区間



この地図の作成に当たっては、国土院院長の承認を得て、同院発行の基礎地図情報を使用した。(承認番号 平30情使、第948号)
この地図は、赤磐市長の承認を得て、同市所管の測量成果赤磐市地形図(1/2,500)を複製したものである。(承認番号 平成30年9月20日 赤建第413号)
この地図は、美作市長の承認を得て、同市所管の測量成果美作市地形図(1/2,500)を複製したものである。(承認番号)平成30年9月20日 美作建設第313号
この地図は、和気町長の承認を得て、同町所管の和気町都市計画図(1/2,500)を複製したものです。(承認番号 平成30年10月3日 和都第92号)
この資料は、美咲町長の承認を得て、美咲町全図を複製したものである。(承認番号)平成30年9月20日 美総第984号
この図は、国土交通省国土院院長が管理する航空レーザー測量データを使用したものである。