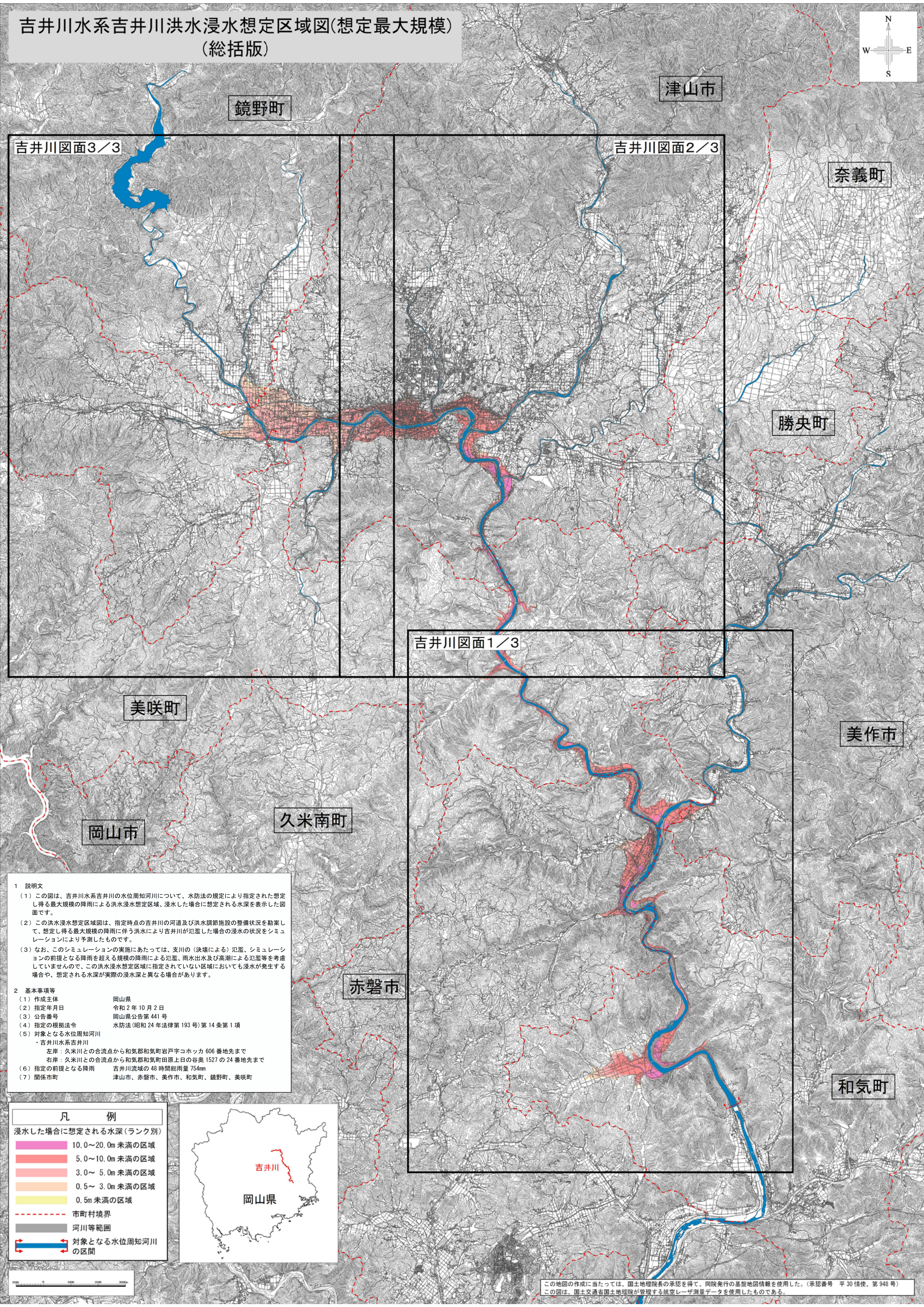
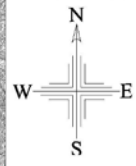


吉井川水系吉井川洪水浸水想定区域図(想定最大規模) (総括版)



吉井川図面3/3

吉井川図面2/3

吉井川図面1/3

- 1 説明文
- (1) この図は、吉井川水系吉井川の水位周知河川について、水防法の規定により指定された想定し得る最大規模の降雨による洪水浸水想定区域、浸水した場合に想定される水深を表示した図面です。
 - (2) この洪水浸水想定区域図は、指定時点の吉井川の河道及び洪水調節施設の整備状況を勘案して、想定し得る最大規模の降雨に伴う洪水により吉井川が氾濫した場合の浸水の状況をシミュレーションにより予測したものです。
 - (3) なお、このシミュレーションの実施にあたっては、支川の(決壊による)氾濫、シミュレーションの前提となる降雨を超える規模の降雨による氾濫、雨水出水及び高潮による氾濫等を考慮していませんので、この洪水浸水想定区域に指定されていない区域においても浸水が発生する場合があります、想定される水深が実際の浸水深と異なる場合があります。

- 2 基本事項等
- | | |
|-----------------|---------------------------------------|
| (1) 作成主体 | 岡山県 |
| (2) 指定年月日 | 令和2年10月2日 |
| (3) 公告番号 | 岡山県公告第441号 |
| (4) 指定の根拠法令 | 水防法(昭和24年法律第193号)第14条第1項 |
| (5) 対象となる水位周知河川 | 吉井川水系吉井川 |
| | 左岸：久米川との合流点から和気郡和気町岩戸字コホッカ606番地先まで |
| | 右岸：久米川との合流点から和気郡和気町原上日の谷奥1527の24番地先まで |
| (6) 指定の前提となる降雨 | 吉井川流域の48時間総雨量754mm |
| (7) 関係市町 | 津山市、赤磐市、美作市、和気町、鏡野町、美咲町 |

凡 例

浸水した場合に想定される水深(ランク別)

	10.0~20.0m未滿の区域
	5.0~10.0m未滿の区域
	3.0~5.0m未滿の区域
	0.5~3.0m未滿の区域
	0.5m未滿の区域
	市町村境界
	河川等範圍
	対象となる水位周知河川の区間



この地図の作成に当たっては、国土地理院長の承認を得て、同院発行の基礎地図情報を使用した。(承認番号 平30情使、第948号)
この図は、国土交通省国土地理院が管理する航空レーザ測量データを使用したものである。