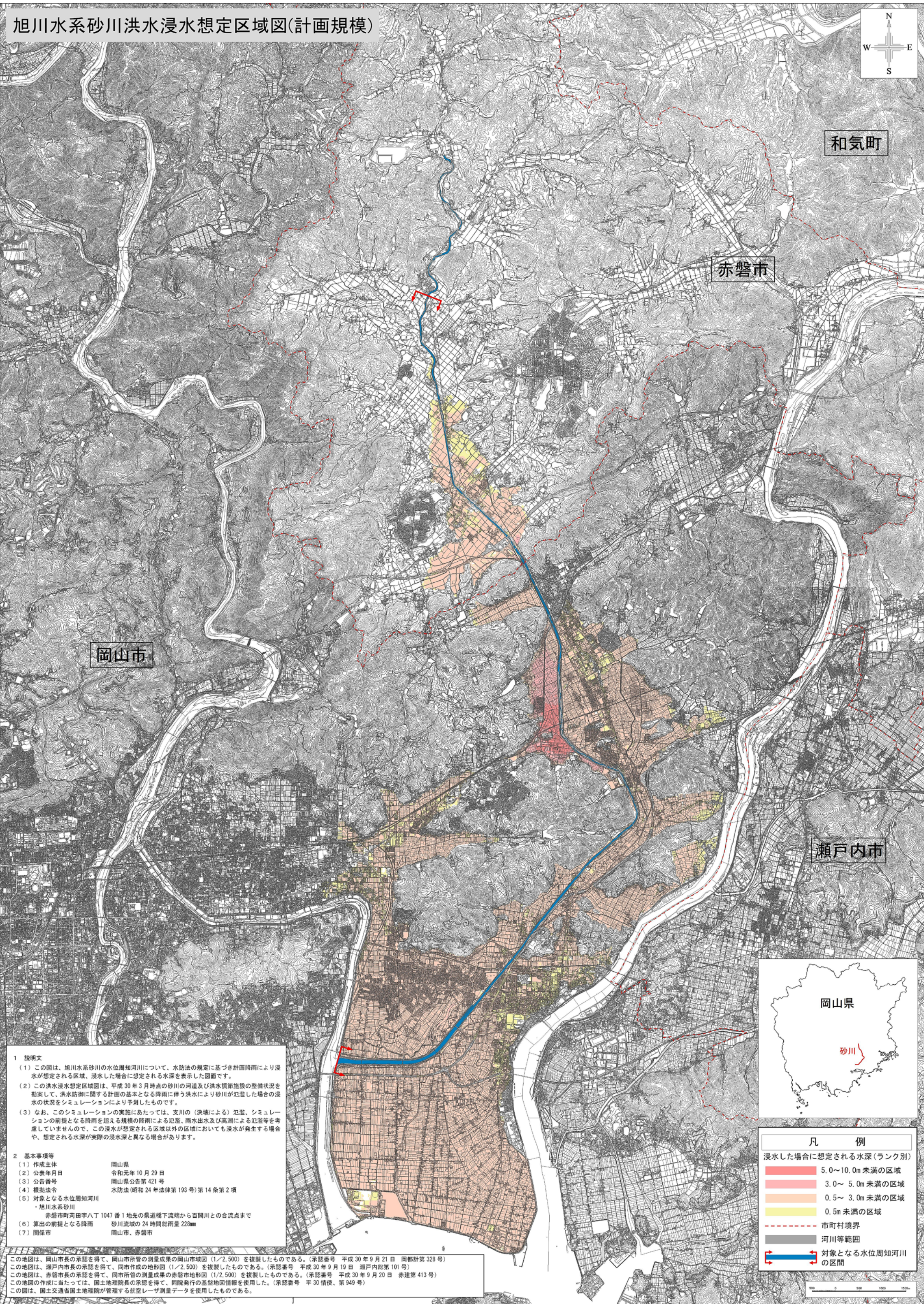


旭川水系砂川洪水浸水想定区域図(計画規模)



和気町

赤磐市

岡山市

瀬戸内市

岡山県

砂川

1 説明文
(1) この図は、旭川水系砂川の水位周知河川について、水防法の規定に基づき計画降雨により浸水が想定される区域、浸水した場合に想定される水深を表示した図面です。
(2) この洪水浸水想定区域図は、平成30年3月時点の砂川の河道及び洪水調節施設の整備状況を踏まえて、洪水防衛に関する計画の基本となる降雨に伴う洪水により砂川が氾濫した場合の浸水の状態をシミュレーションにより予測したものです。
(3) なお、このシミュレーションの実施にあたっては、支川の(決壊による)氾濫、シミュレーションの前提となる降雨を超える規模の降雨による氾濫、雨水出水及び高潮による氾濫等を考慮していませんので、この浸水が想定される区域以外の区域においても浸水が発生する場合や、想定される水深が実際の浸水深と異なる場合があります。

2 基本事項等

(1) 作成主体	岡山県
(2) 公表年月日	令和元年10月29日
(3) 公告番号	岡山県公告第421号
(4) 根拠法令	水防法(昭和24年法律第193号)第14条第2項
(5) 対象となる水位周知河川	旭川水系砂川
	赤磐市町苅田字八丁1047番1地先の県道橋下流端から百間川との合流点まで
(6) 算出の前提となる降雨	砂川流域の24時間総雨量228mm
(7) 関係市	岡山市、赤磐市

凡 例	
浸水した場合に想定される水深(ランク別)	
	5.0~10.0m未滿の区域
	3.0~5.0m未滿の区域
	0.5~3.0m未滿の区域
	0.5m未滿の区域
	市町村境界
	河川等範囲
	対象となる水位周知河川の区間

この地図は、岡山市長の承認を得て、岡山市所管の測量成果の岡山市域図(1/2,500)を複製したものである。(承認番号 平成30年9月21日 岡都計第328号)
この地図は、瀬戸内市長の承認を得て、同市作成の地形図(1/2,500)を複製したものである。(承認番号 平成30年9月19日 瀬戸内総第101号)
この地図は、赤磐市長の承認を得て、同市所管の測量成果の赤磐市地形図(1/2,500)を複製したものである。(承認番号 平成30年9月20日 赤建第413号)
この地図の作成に当たっては、国土地理院長の承認を得て、同院発行の基礎地図情報を使用した。(承認番号 平30情使、第949号)
この図は、国土交通省国土地理院が管理する航空レーザ測量データを使用したものである。

