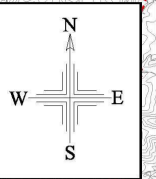
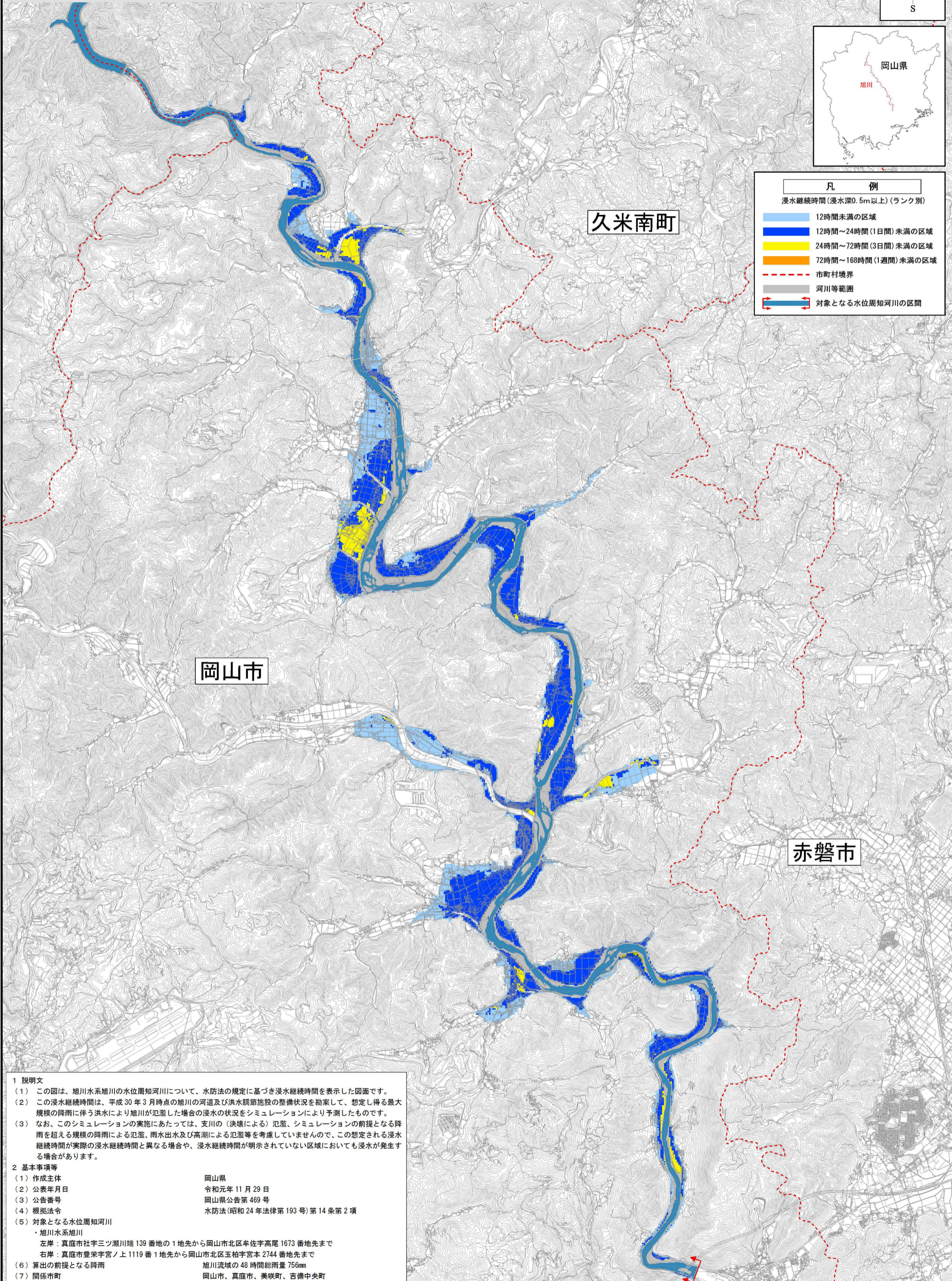


旭川水系旭川洪水浸水想定区域図（浸水継続時間）

(旭川2/2)



凡 例	
浸水継続時間（浸水深0.5m以上）（ランク別）	
	12時間未満の区域
	12時間～24時間（1日間）未満の区域
	24時間～72時間（3日間）未満の区域
	72時間～168時間（1週間）未満の区域
	市町村境界
	河川等範囲
	対象となる水位周知河川の区間



1 説明文

- この図は、旭川水系旭川の水位周知河川について、水防法の規定に基づき浸水継続時間を表示した図面です。
- この浸水継続時間は、平成30年3月時点の旭川の河道及び洪水調節施設の整備状況を勘案して、想定し得る最大規模の降雨に伴う洪水により旭川が氾濫した場合の浸水の状況をシミュレーションにより予測したものです。
- なお、このシミュレーションの実施にあたっては、支川の（決壊による）氾濫、シミュレーションの前提となる降雨を超える規模の降雨による氾濫、雨水出水及び高潮による氾濫等を考慮していませんので、この想定される浸水継続時間が実際の浸水継続時間と異なる場合や、浸水継続時間が明示されていない区域においても浸水が発生する場合があります。

2 基本事項等

- | | |
|-----------------|---------------------------------------------|
| (1) 作成主体 | 岡山県 |
| (2) 公表年月日 | 令和元年11月29日 |
| (3) 公告番号 | 岡山県公告第469号 |
| (4) 根拠法令 | 水防法(昭和24年法律第193号)第14条第2項 |
| (5) 対象となる水位周知河川 | 旭川水系旭川 |
| | 左岸：真庭市社字三ツ瀬川端139番地の1地先から岡山市北区牟佐字高尾1673番地先まで |
| | 右岸：真庭市豊栄字宮ノ上1119番1地先から岡山市北区玉柏字宮本2744番地先まで |
| (6) 算出の前提となる降雨 | 旭川流域の48時間総雨量756mm |
| (7) 関係市町 | 岡山市、真庭市、美咲町、吉備中央町 |

この地図は、岡山市長の承認を得て、岡山市所管の測量成果の岡山市域図（1/2,500）を複製したものである。（承認番号 平成29年7月31日 岡都計第187号）
真庭市の承認を得て同市の都市計画図を複製したものである。（承認番号）平成29年8月16日 真都市第153号
この資料は、美咲町長の承認を得て、同町全域図を複製したものである。（承認番号）平成29年7月28日 美総第641号
この地図は吉備中央町長の承認を得て吉備中央町所管の1/2,500地形図を使用して調製したものです。（承認番号 平成29年8月3日 吉企第128号）
この図は、国土交通省国土地理院が管理する航空レーザー測量データを使用したものである。

