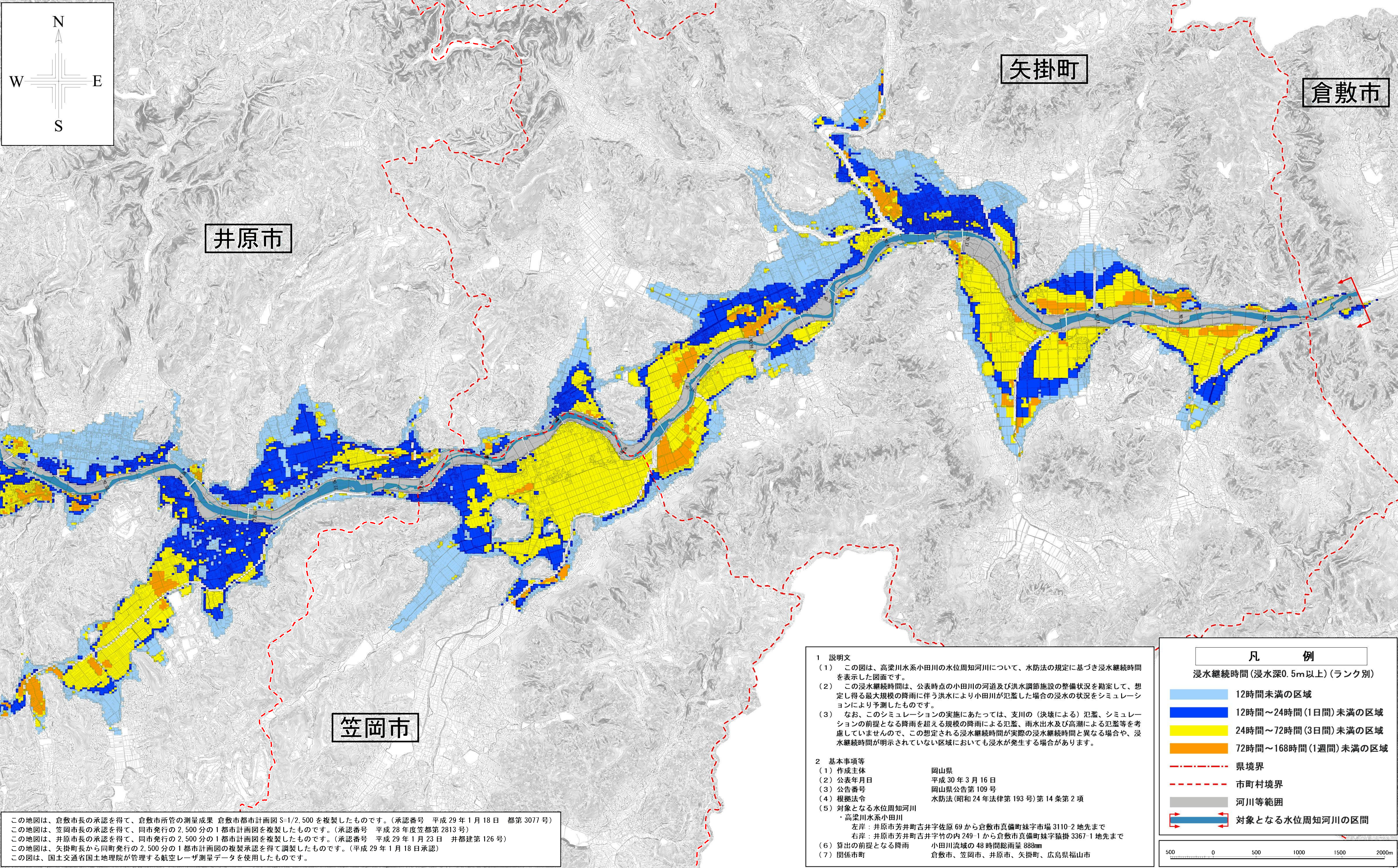


高梁川水系小田川洪水浸水想定区域図（浸水継続時間）

（小田川1／3）



1 説明文
(1) この図は、高梁川水系小田川の水位周知河川について、水防法の規定に基づき浸水継続時間を表示した図面です。
(2) この浸水継続時間は、公表時点の小田川の河道及び洪水調節施設の整備状況を勘案して、想定し得る最大規模の降雨に伴う洪水により小田川が氾濫した場合の浸水の状況をシミュレーションにより予測したものです。
(3) なお、このシミュレーションの実施にあたっては、支川の（決壊による）氾濫、シミュレーションの前提となる降雨を超える規模の降雨による氾濫、雨水出水及び高潮による氾濫等を考慮していませんので、この想定される浸水継続時間が実際の浸水継続時間と異なる場合や、浸水継続時間が明示されていない区域においても浸水が発生する場合があります。

2 基本事項等
(1) 作成主体 岡山県
(2) 公表年月日 平成30年3月16日
(3) 公告番号 岡山県公告第109号
(4) 根拠法令 水防法（昭和24年法律第193号）第14条第2項
(5) 対象となる水位周知河川 高梁川水系小田川
左岸：井原市芳井町吉井字佐原69から倉敷市真備町妹字市場3110-2地先まで
右岸：井原市芳井町吉井字竹の内249-1から倉敷市真備町妹字猿掛3367-1地先まで
(6) 算出の前提となる降雨 小田川流域の48時間総雨量888mm
(7) 関係市町 倉敷市、笠岡市、井原市、矢掛町、広島県福山市

この地図は、倉敷市長の承認を得て、倉敷市所管の測量成果 倉敷市都市計画図 S-1/2,500 を複製したものです。（承認番号 平成29年1月18日 都第3077号）
この地図は、笠岡市長の承認を得て、同市発行の2,500分の1都市計画図を複製したものです。（承認番号 平成28年度笠第2813号）
この地図は、井原市長の承認を得て、同市発行の2,500分の1都市計画図を複製したものです。（承認番号 平成29年1月23日 井都建第126号）
この地図は、矢掛町長から同町発行の2,500分の1都市計画図の複製承認を得て調整したものです。（平成29年1月18日承認）
この図は、国土交通省国土地理院が管理する航空レーザ測量データを使用したものです。