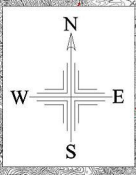
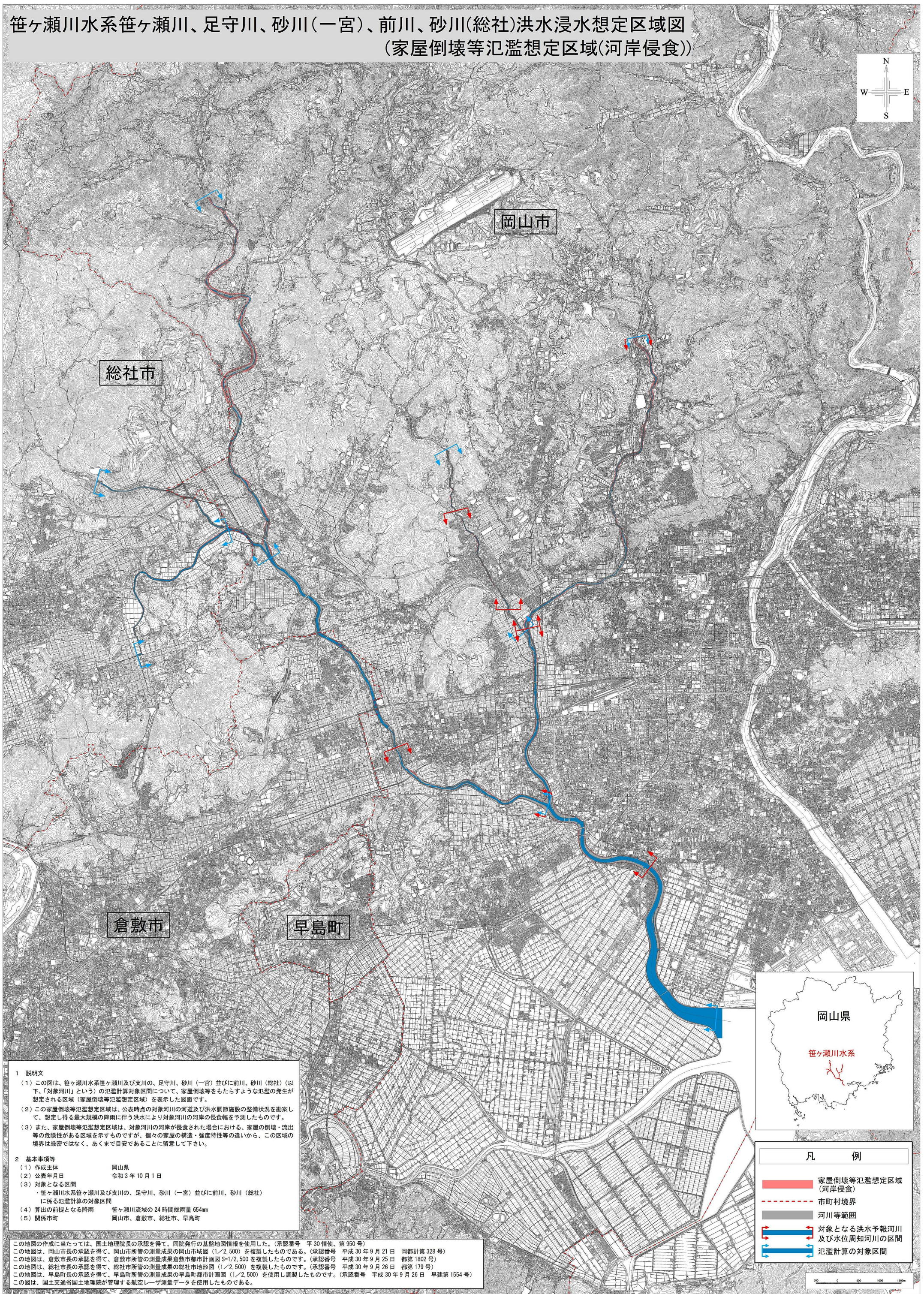


笹ヶ瀬川水系笹ヶ瀬川、足守川、砂川(一宮)、前川、砂川(総社)洪水浸水想定区域図 (家屋倒壊等氾濫想定区域(河岸侵食))



岡山市

総社市

倉敷市

早島町



- 1 説明文
- (1) この図は、笹ヶ瀬川水系笹ヶ瀬川及び支川の、足守川、砂川(一宮)並びに前川、砂川(総社)(以下、「対象河川」という)の氾濫計算対象区間について、家屋倒壊等をもたらすような氾濫の発生が想定される区域(家屋倒壊等氾濫想定区域)を表示した図面です。
 - (2) この家屋倒壊等氾濫想定区域は、公表時点の対象河川の河道及び洪水調節施設の整備状況を勘案して、想定し得る最大規模の降雨に伴う洪水により対象河川の河岸の侵食幅を予測したものです。
 - (3) また、家屋倒壊等氾濫想定区域は、対象河川の河岸が侵食された場合における、家屋の倒壊・流出等の危険性がある区域を示すものですが、個々の家屋の構造・強度特性等の違いから、この区域の境界は厳密ではなく、あくまで目安であることに留意して下さい。
- 2 基本事項等
- (1) 作成主体 岡山県
 - (2) 公表年月日 令和3年10月1日
 - (3) 対象となる区間
・笹ヶ瀬川水系笹ヶ瀬川及び支川の、足守川、砂川(一宮)並びに前川、砂川(総社)に係る氾濫計算の対象区間
 - (4) 算出の前提となる降雨 笹ヶ瀬川流域の24時間総雨量654mm
 - (5) 関係市町 岡山市、倉敷市、総社市、早島町

- 凡 例
- 家屋倒壊等氾濫想定区域(河岸侵食)
 - 市町村境界
 - 河川等範囲
 - 対象となる洪水予報河川及び水位周知河川の区間
 - 氾濫計算の対象区間

この地図の作成に当たっては、国土地理院長の承認を得て、同院発行の基礎地図情報を使用した。(承認番号 平30情使、第950号)
この地図は、岡山市長の承認を得て、岡山市所管の測量成果の岡山市域図(1/2,500)を複製したものである。(承認番号 平成30年9月21日 岡都計第328号)
この地図は、倉敷市長の承認を得て、倉敷市所管の測量成果の倉敷市都市計画図S=1/2,500を複製したものです。(承認番号 平成30年9月25日 都第1802号)
この地図は、総社市長の承認を得て、総社市所管の測量成果の総社市地形図(1/2,500)を複製したものです。(承認番号 平成30年9月26日 都第179号)
この地図は、早島町長の承認を得て、早島町所管の測量成果の早島町都市計画図(1/2,500)を使用し調製したものです。(承認番号 平成30年9月26日 早建第1554号)
この図は、国土交通省国土地理院が管理する航空レーザ測量データを使用したものである。

