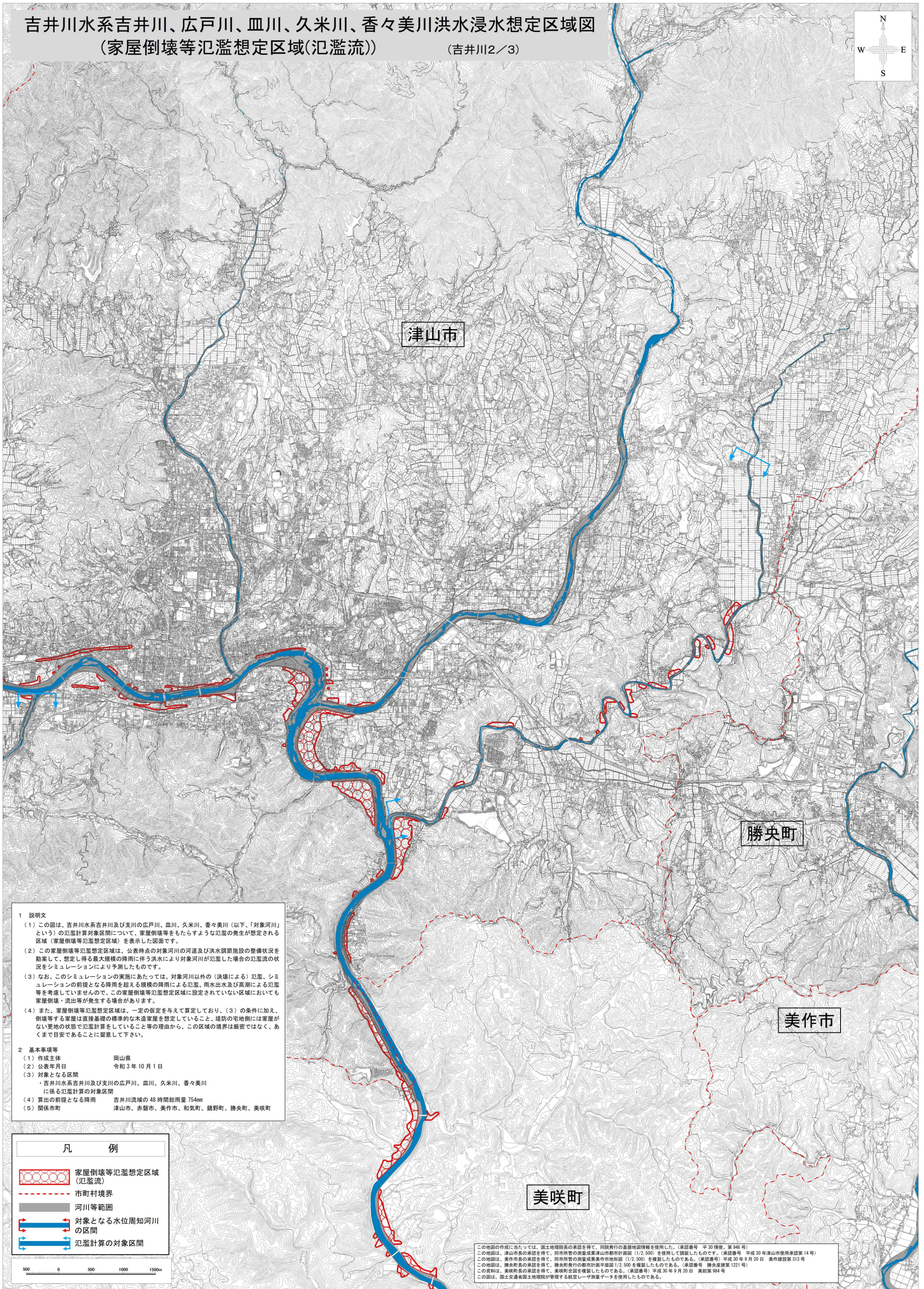
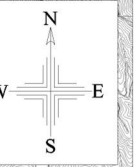


吉井川水系吉井川、広戸川、皿川、久米川、香々美川洪水浸水想定区域図 (家屋倒壊等氾濫想定区域(氾濫流))

(吉井川2/3)



1 説明文

- (1) この図は、吉井川水系吉井川及び支川の広戸川、皿川、久米川、香々美川（以下、「対象河川」という）の氾濫計算対象区間について、家屋倒壊等をもたらすような氾濫の発生が想定される区域（家屋倒壊等氾濫想定区域）を表示した図面です。
- (2) この家屋倒壊等氾濫想定区域は、公表時点の対象河川の河道及び洪水調節施設の整備状況を勘案して、想定し得る最大規模の降雨に伴う洪水により対象河川が氾濫した場合の氾濫流の状況をシミュレーションにより予測したものです。
- (3) なお、このシミュレーションの実施にあたっては、対象河川以外の（決壊による）氾濫、シミュレーションの前提となる降雨を超える規模の降雨による氾濫、雨水出水及び高潮による氾濫等を考慮していませんので、この家屋倒壊等氾濫想定区域に設定されていない区域においても家屋倒壊・流出等が発生する場合があります。
- (4) また、家屋倒壊等氾濫想定区域は、一定の仮定を与えて算定しており、(3)の条件に加え、倒壊等する家屋は直接基礎の標準的な本造家屋を想定していること、堤防の宅地側には家屋がない更地の状態で氾濫計算をしていること等の理由から、この区域の境界は厳密ではなく、あくまで目安であることに留意して下さい。

2 基本事項等

- | | |
|----------------|--|
| (1) 作成主体 | 岡山県 |
| (2) 公表年月日 | 令和3年10月1日 |
| (3) 対象となる区間 | 吉井川水系吉井川及び支川の広戸川、皿川、久米川、香々美川に係る氾濫計算の対象区間 |
| (4) 算出の前提となる降雨 | 吉井川流域の48時間総雨量754mm |
| (5) 関係市町 | 津山市、赤磐市、美作市、和気町、鏡野町、勝央町、美咲町 |

凡 例

- 家屋倒壊等氾濫想定区域(氾濫流)
- 市町村境界
- 河川等範囲
- 対象となる水位周知河川の区間
- 氾濫計算の対象区間

この図の作成に当たっては、国土地理院長の承認を得て、同院発行の基礎地図情報を使用した。(承認番号 平30信使 第948号)
この図は、津山市長の承認を得て、同市所管の測量成果津山市都市計画図(1/2,500)を使用して図製したものです。(承認番号 平成30年津山市使用承認第14号)
この図は、美作市長の承認を得て、同市所管の測量成果美作市都市計画図(1/2,500)を複製したものです。(承認番号)平成30年9月20日 美作建設第313号
この図は、勝央町長の承認を得て、勝央町発行の都市計画平面図(1/2,500)を複製したものです。(承認番号)勝央産建第1221号
この資料は、美咲町長の承認を得て、美咲町発行の都市計画平面図(1/2,500)を複製したものです。(承認番号)平成30年9月20日 美総第984号
この図は、国土交通省国土地理院が管理する航空レーザ測量データを使用したものである。