

# 物件説明書 5

令和3年9月10日

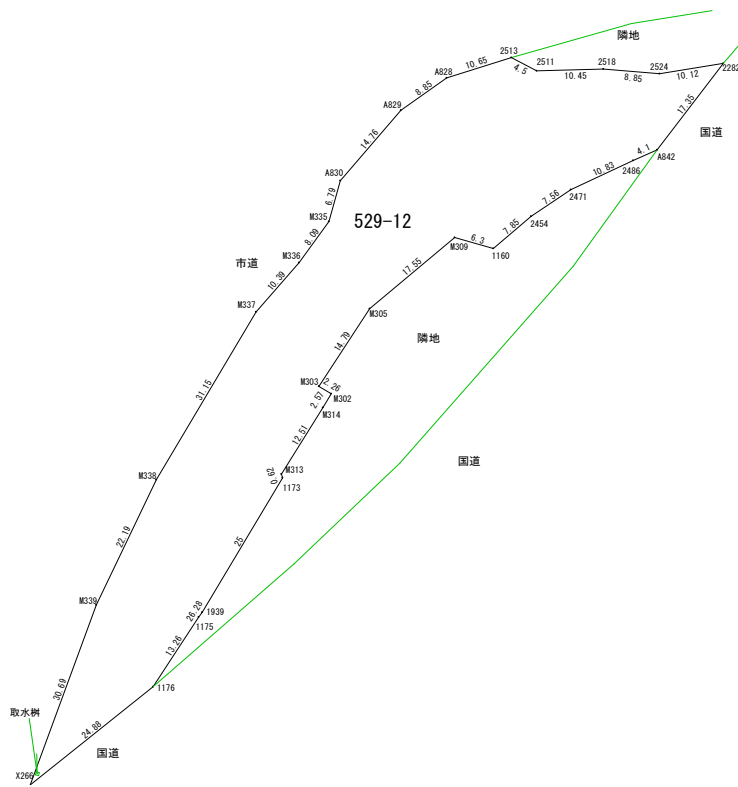
所在地	真庭市田羽根字柳原529番12				
物件の状況	土 地			建 物	
	地積(実測)	地目	形状	構造	延面積
	2,495.39㎡	原野	不整形		
接面道路の幅員及び構造	東側：幅員約12m（国道313号） 西側：幅員約6m（市道田羽根線）				
都市計画法及び建築基準法上の主な制限等	都市計画区域	区域外	用途地域		
	日影制限		建ぺい率	容積率	
	防火地域		その他	河川保全区域	
占有物件等	<input checked="" type="checkbox"/> 有・ <input type="checkbox"/> 無	物件の内容	中国電力：電柱1本、支線1条、支柱3本 NTT：架空電線1条		
私道の負担等	<input type="checkbox"/> 有・ <input checked="" type="checkbox"/> 無	負担の内容			
供給処理施設の状況		供給	事業所名	電話番号	負担金等
	電気	可			
	上水道	可(未接続)	真庭市湯原振興局地域振興課	0867-62-2011	要
	下水道	不可			
	都市ガス	不可			
交通機関	バス	真庭市コミュニティバス「田羽根上」停留所 南方 直線距離 約 0.2 km			
	鉄道	JR姫新線「中国勝山」駅 南方 直線距離 約 2.2 km			
公共施設等	市役所	南西方 直線距離 約 2.0 km(支所)	郵便局	南西方 直線距離 約 2.5 km	
	小学校	南方 直線距離 約 5.0 km	中学校	南方 直線距離 約 5.0 km	
	交番	南方 直線距離 約 2.0 km	病院	南方 直線距離 約 2.0 km	
近隣の状況	湯原温泉の北東に位置し、国道313号沿いに、住宅や畑等が散在する地域です。 近隣の主な公共施設としては、真庭市湯原振興局、市立湯原小学校、市立湯原中学校、湯原駐在所があります。				
最低売払価格	7,752,000円				
参考事項	<p>① 土地及び工作物（取水桝、側溝等）を現状有姿で売却します。</p> <p>② 田羽根川の廃川地であり、敷地内には高低差があります。</p> <p>③ 河川保全区域のため、敷地の形状変更等を行う場合は、河川管理者（岡山県美作県民局建設部真庭地域管理課 TEL：0867-44-3116）にお問い合わせください。</p> <p>④ 敷地内には取水桝があります。現在、近隣者が利用しているため、所有権移転後の取扱いは、近隣者にご相談ください。</p> <p>⑤ 都市計画区域外のため、法定建ぺい率・容積率はありませんが、真庭市の基準（建ぺい率70%・容積率400%）があります。詳しくは、真庭市建設部都市住宅課（TEL：0867-42-7781）にお問い合わせください。</p> <p>⑥ 上水道の引込みは可能ですが、引き込み工事・負担金等が必要です。詳しくは、真庭市湯原振興局地域振興課（TEL：0867-62-2011）にお問い合わせください。</p>				

（注）物件説明書は、物件の概要を把握するための参考資料ですので、必ずご自身において現地及び諸規制についての確認を行ってください。

# 案内図



# 明細図



(単位 : m)