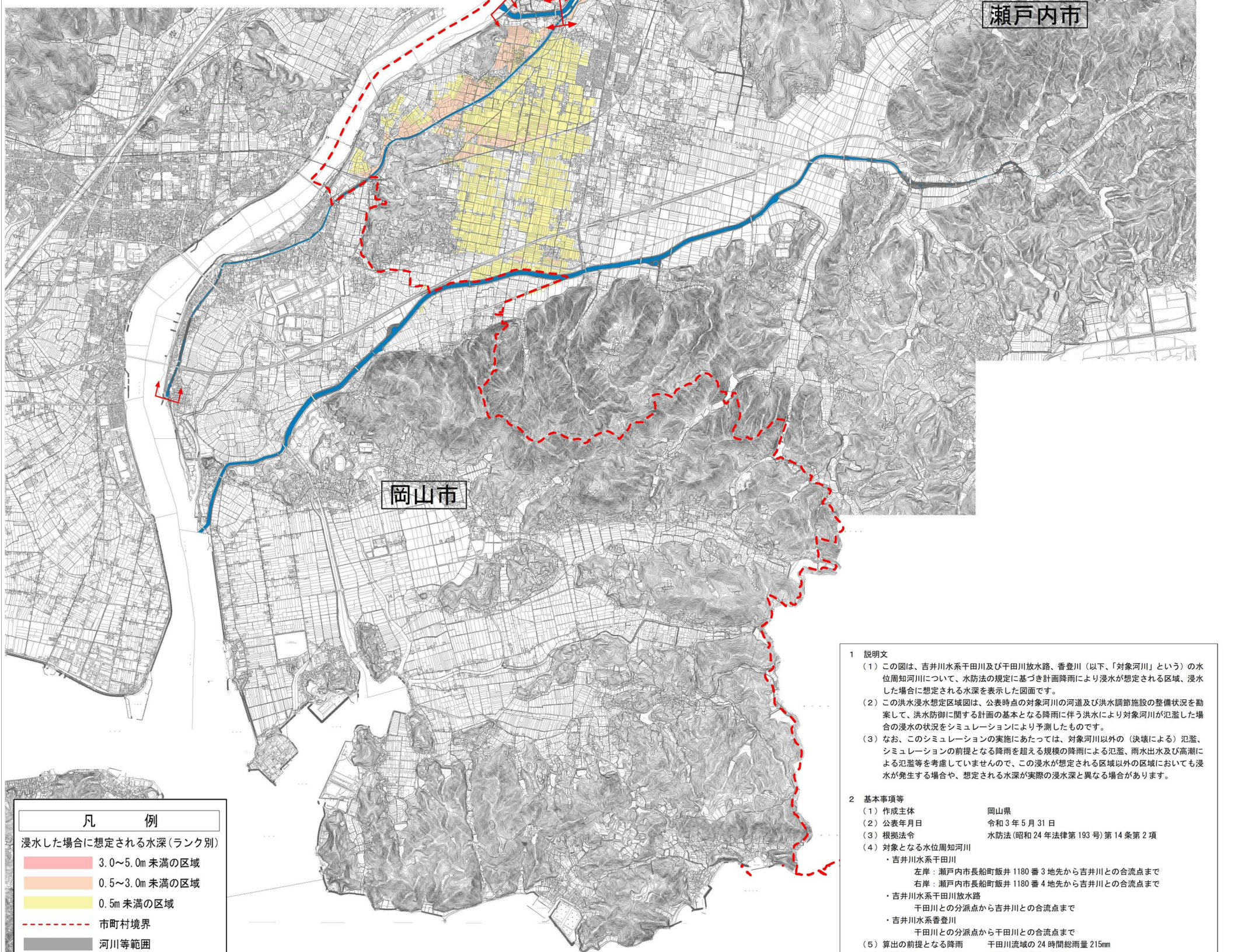
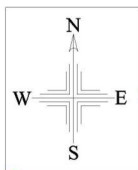


吉井川水系干田川、干田川放水路、香登川洪水浸水想定区域図(計画規模)



凡 例	
浸水した場合に想定される水深(ランク別)	
	3.0~5.0m未満の区域
	0.5~3.0m未満の区域
	0.5m未満の区域
	市町村境界
	河川等範囲
	対象となる水位周知河川の区間

- 1 説明文**
- この図は、吉井川水系干田川及び干田川放水路、香登川(以下、「対象河川」という)の水位周知河川について、水防法の規定に基づき計画降雨により浸水が想定される区域、浸水した場合に想定される水深を表示した図面です。
 - この洪水浸水想定区域図は、公表時点の対象河川の河道及び洪水調節施設の整備状況を勘案して、洪水防衛に関する計画の基本となる降雨に伴う洪水により対象河川が氾濫した場合の浸水の状況をシミュレーションにより予測したものです。
 - なお、このシミュレーションの実施にあたっては、対象河川以外の(決壊による)氾濫、シミュレーションの前提となる降雨を超える規模の降雨による氾濫、雨水出水及び高潮による氾濫等を考慮していませんので、この浸水が想定される区域以外の区域においても浸水が発生する場合は、想定される水深が実際の浸水深と異なる場合があります。
- 2 基本事項等**
- | | |
|-----------------|--|
| (1) 作成主体 | 岡山県 |
| (2) 公表年月日 | 令和3年5月31日 |
| (3) 根拠法令 | 水防法(昭和24年法律第193号)第14条第2項 |
| (4) 対象となる水位周知河川 | <ul style="list-style-type: none"> ・吉井川水系干田川
左岸：瀬戸内市長船町飯井1180番3地先から吉井川との合流点まで
右岸：瀬戸内市長船町飯井1180番4地先から吉井川との合流点まで ・吉井川水系干田川放水路
干田川との分派点から吉井川との合流点まで ・吉井川水系香登川
干田川との分派点から干田川との合流点まで |
| (5) 算出の前提となる降雨 | 干田川流域の24時間総雨量215mm |
| (6) 関係市 | 岡山市、備前市、瀬戸内市 |

この地図は、岡山市長の承認を得て、岡山市所管の測量成果の岡山市地図(1/2,500)を複製したものである。(承認番号 令和3年2月16日 岡都計第605号)
 この地図は、備前市長の承認を得て、岡山市所管の測量成果の備前市都市計画図(1/2,500)を複製したものである。(承認番号 令和3年2月10日 備都第1415号)
 この地図は、瀬戸内市長の承認を得て、岡山市作成の地形図(1/2,500)を複製したものである。(承認番号 令和3年2月11日 瀬戸内総第251号)
 この図は、国土交通省国土地理院が管理する航空レーザー測量データを使用したものである。

