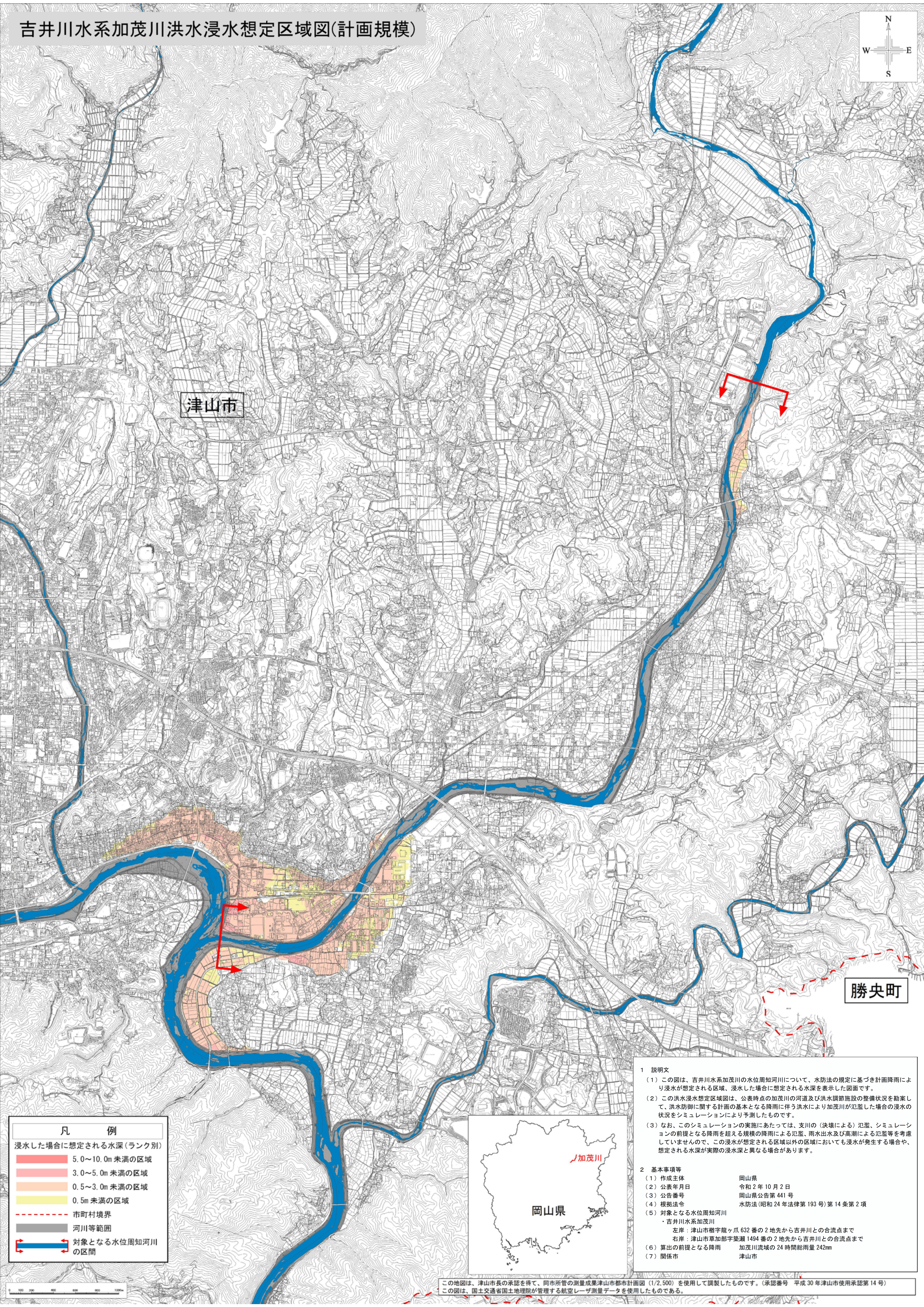


吉井川水系加茂川洪水浸水想定区域図(計画規模)



津山市

勝央町

凡 例	
浸水した場合に想定される水深(ランク別)	
	5.0~10.0m 未満の区域
	3.0~5.0m 未満の区域
	0.5~3.0m 未満の区域
	0.5m 未満の区域
	市町村境界
	河川等範囲
	対象となる水位周知河川の区間



- 1 説明文
- (1) この図は、吉井川水系加茂川の水位周知河川について、水防法の規定に基づき計画降雨により浸水が想定される区域、浸水した場合に想定される水深を表示した図面です。
 - (2) この洪水浸水想定区域図は、公表時点の加茂川の河道及び洪水調節施設の整備状況を勘案して、洪水防御に関する計画の基本となる降雨に伴う洪水により加茂川が氾濫した場合の浸水の状態をシミュレーションにより予測したものです。
 - (3) なお、このシミュレーションの実施にあたっては、支川の(決壊による)氾濫、シミュレーションの前提となる降雨を超える規模の降雨による氾濫、雨水出水及び高潮による氾濫等を考慮していませんので、この浸水が想定される区域以外の区域においても浸水が発生する場合や、想定される水深が実際の浸水深と異なる場合があります。
- 2 基本事項等
- | | |
|-----------------|---|
| (1) 作成主体 | 岡山県 |
| (2) 公表年月日 | 令和2年10月2日 |
| (3) 公告番号 | 岡山県公告第441号 |
| (4) 根拠法令 | 水防法(昭和24年法律第193号)第14条第2項 |
| (5) 対象となる水位周知河川 | ・吉井川水系加茂川
左岸：津山市櫛字龍ヶヶ632番の2地先から吉井川との合流点まで
右岸：津山市草加部字築瀬1494番の2地先から吉井川との合流点まで |
| (6) 算出の前提となる降雨 | 加茂川流域の24時間総雨量242mm |
| (7) 関係市 | 津山市 |

この地図は、津山市長の承認を得て、同市所管の測量成果津山市都市計画図(1/2,500)を使用して調製したものです。(承認番号 平成30年津山市使用承認第14号)
この図は、国土交通省国土地理院が管理する航空レーザー測量データを使用したものである。