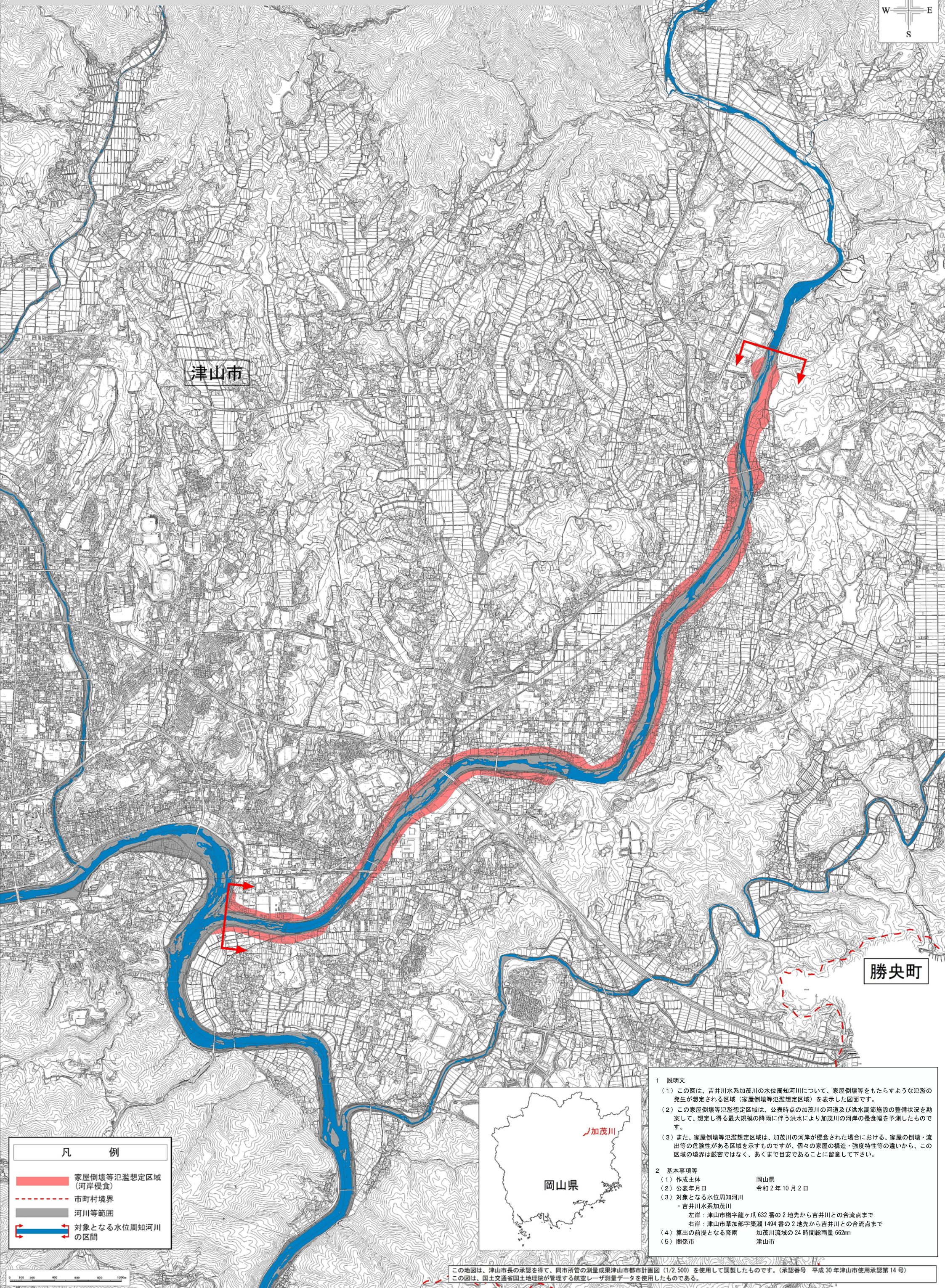


吉井川水系加茂川洪水浸水想定区域図(家屋倒壊等氾濫想定区域(河岸侵食))



津山市

勝央町

凡 例

- 家屋倒壊等氾濫想定区域 (河岸侵食)
- 市町村境界
- 河川等範囲
- 対象となる水位周知河川の区間



- 1 説明文**
- (1) この図は、吉井川水系加茂川の水位周知河川について、家屋倒壊等をもたらすような氾濫の発生が想定される区域（家屋倒壊等氾濫想定区域）を表示した図面です。
 - (2) この家屋倒壊等氾濫想定区域は、公表時点の加茂川の河道及び洪水調節施設の整備状況を勘案して、想定し得る最大規模の降雨に伴う洪水により加茂川の河岸の侵食幅を予測したものです。
 - (3) また、家屋倒壊等氾濫想定区域は、加茂川の河岸が侵食された場合における、家屋の倒壊・流出等の危険性がある区域を示すものですが、個々の家屋の構造・強度特性等の違いから、この区域の境界は厳密ではなく、あくまで目安であることに留意して下さい。
- 2 基本事項等**
- | | |
|-----------------|---------------------------------------|
| (1) 作成主体 | 岡山県 |
| (2) 公表年月日 | 令和 2 年 10 月 2 日 |
| (3) 対象となる水位周知河川 | ・吉井川水系加茂川 |
| | 左岸：津山市榎字龍ヶ爪 632 番の 2 地先から吉井川との合流点まで |
| | 右岸：津山市草加部字築瀬 1494 番の 2 地先から吉井川との合流点まで |
| (4) 算出の前提となる降雨 | 加茂川流域の 24 時間総雨量 662mm |
| (5) 関係市 | 津山市 |

この地図は、津山市長の承認を得て、同市所管の測量成果津山市都市計画図(1/2,500)を使用して調製したものです。(承認番号 平成 30 年津山市使用承認第 14 号)
この図は、国土交通省国土地理院が管理する航空レーザー測量データを使用したものである。