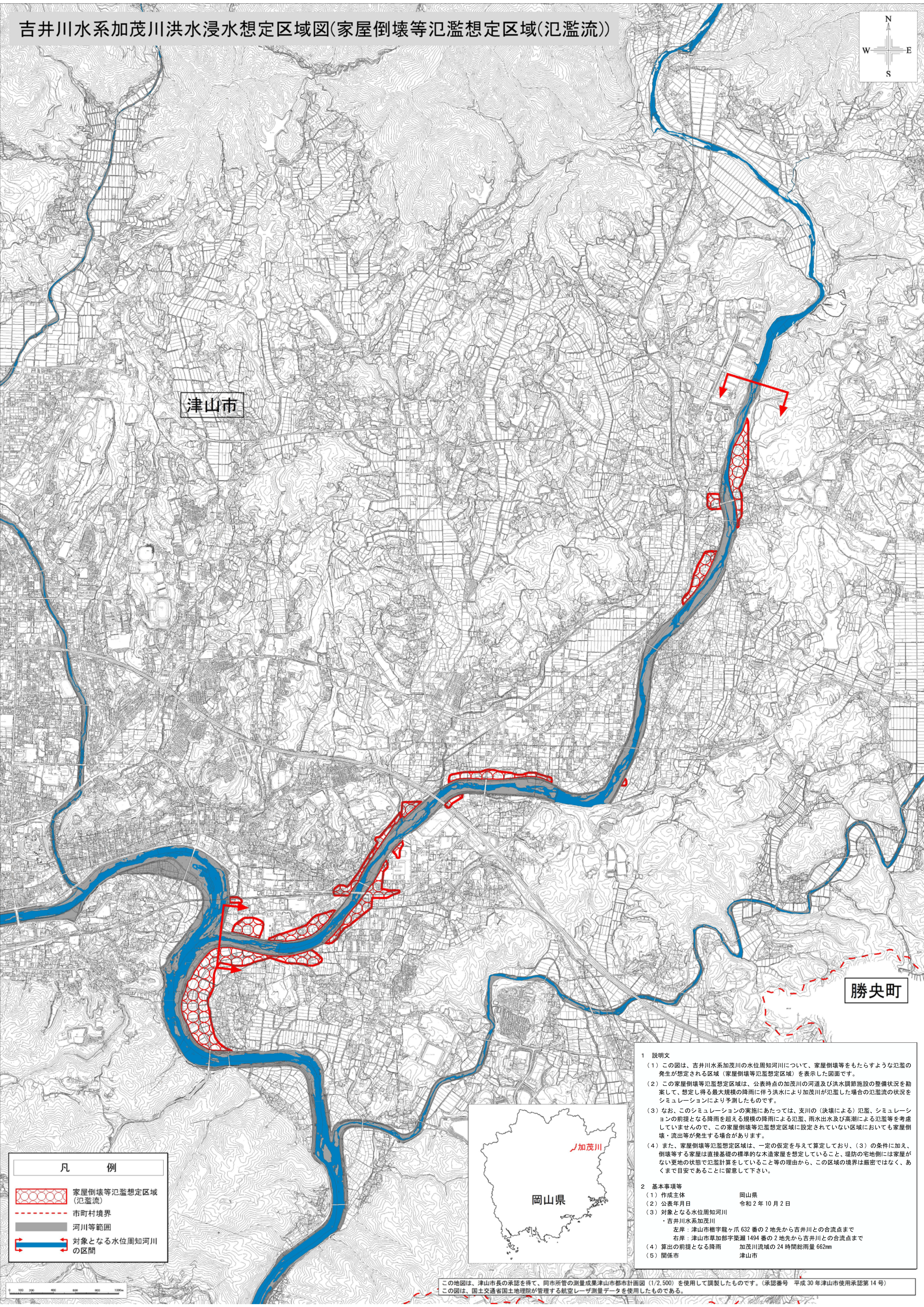
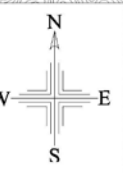


吉井川水系加茂川洪水浸水想定区域図(家屋倒壊等氾濫想定区域(氾濫流))



津山市

勝央町

凡 例

- 家屋倒壊等氾濫想定区域(氾濫流)
- 市町村境界
- 河川等範囲
- 対象となる水位周知河川の区間



- 1 説明文**
- (1) この図は、吉井川水系加茂川の水位周知河川について、家屋倒壊等をもたらすような氾濫の発生が想定される区域（家屋倒壊等氾濫想定区域）を表示した図面です。
 - (2) この家屋倒壊等氾濫想定区域は、公表時点の加茂川の河道及び洪水調節施設の整備状況を勘案して、想定し得る最大規模の降雨に伴う洪水により加茂川が氾濫した場合の氾濫流の状況をシミュレーションにより予測したものです。
 - (3) なお、このシミュレーションの実施にあたっては、支川の（決壊による）氾濫、シミュレーションの前提となる降雨を超える規模の降雨による氾濫、雨水出水及び高潮による氾濫等を考慮していませんので、この家屋倒壊等氾濫想定区域に設定されていない区域においても家屋倒壊・流出等が発生する場合があります。
 - (4) また、家屋倒壊等氾濫想定区域は、一定の仮定を与えて算定しており、(3)の条件に加え、倒壊等する家屋は直接基礎の標準的な木造家屋を想定していること、堤防の宅地側には家屋がない更地の状態で氾濫計算をしていること等の理由から、この区域の境界は厳密ではなく、あくまで目安であることに留意して下さい。
- 2 基本事項等**
- | | |
|-----------------|---------------------------------------|
| (1) 作成主体 | 岡山県 |
| (2) 公表年月日 | 令和 2年 10月 2日 |
| (3) 対象となる水位周知河川 | ・吉井川水系加茂川 |
| | 左岸：津山市榎字龍ヶ爪 632 番の 2 地先から吉井川との合流点まで |
| | 右岸：津山市草加部字築瀬 1494 番の 2 地先から吉井川との合流点まで |
| (4) 算出の前提となる降雨 | 加茂川流域の 24 時間総降雨 662mm |
| (5) 関係市 | 津山市 |

この地図は、津山市長の承認を得て、同市所管の測量成果津山市都市計画図(1/2,500)を使用して調製したものです。(承認番号 平成 30 年津山市使用承認第 14 号)
この図は、国土交通省国土地理院が管理する航空レーザー測量データを使用したものである。