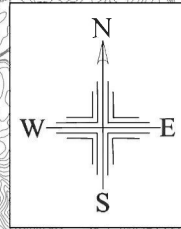
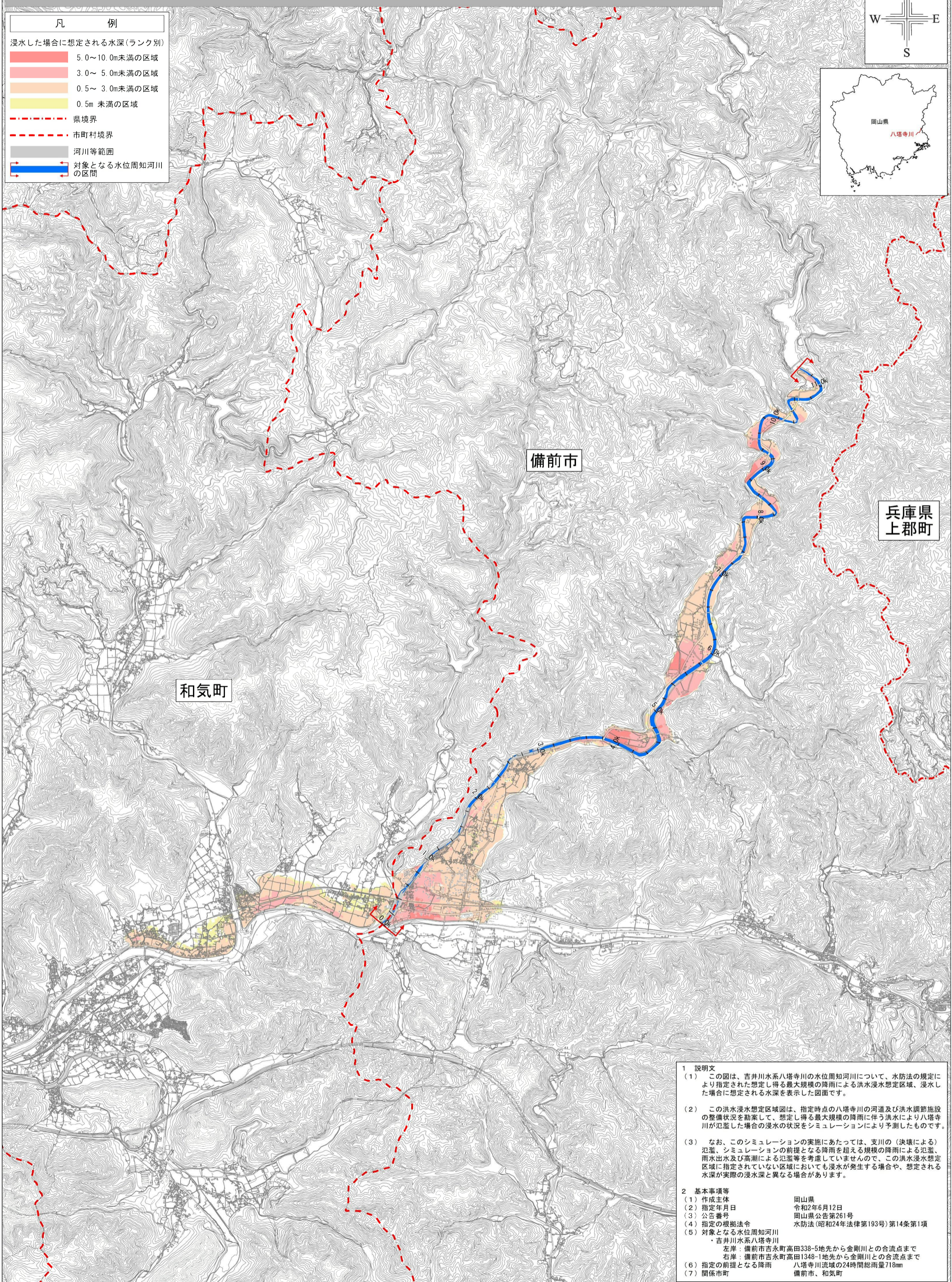


吉井川水系八塔寺川洪水浸水想定区域図(想定最大規模)



凡 例	
浸水した場合に想定される水深(ランク別)	
	5.0~10.0m未満の区域
	3.0~ 5.0m未満の区域
	0.5~ 3.0m未満の区域
	0.5m 未満の区域
	県境界
	市町村境界
	河川等範囲
	対象となる水位周知河川の区間



- 1 説明文**
- この図は、吉井川水系八塔寺川の水位周知河川について、水防法の規定により指定された想定し得る最大規模の降雨による洪水浸水想定区域、浸水した場合に想定される水深を表示した図面です。
 - この洪水浸水想定区域図は、指定時点の八塔寺川の河道及び洪水調節施設の整備状況を勘案して、想定し得る最大規模の降雨に伴う洪水により八塔寺川が氾濫した場合の浸水の状況をシミュレーションにより予測したものです。
 - なお、このシミュレーションの実施にあたっては、支川の(決壊による)氾濫、シミュレーションの前提となる降雨を超える規模の降雨による氾濫、雨水出水及び高潮による氾濫等を考慮していませんので、この洪水浸水想定区域に指定されていない区域においても浸水が発生する場合や、想定される水深が実際の浸水深と異なる場合があります。
- 2 基本事項等**
- | | |
|-----------------|------------------------------|
| (1) 作成主体 | 岡山県 |
| (2) 指定年月日 | 令和2年6月12日 |
| (3) 公告番号 | 岡山県公告第261号 |
| (4) 指定の根拠法令 | 水防法(昭和24年法律第193号)第14条第1項 |
| (5) 対象となる水位周知河川 | 吉井川水系八塔寺川 |
| 左岸 | 備前市吉永町高田338-5地先から金剛川との合流点まで |
| 右岸 | 備前市吉永町高田1348-1地先から金剛川との合流点まで |
| (6) 指定の前提となる降雨 | 八塔寺川流域の24時間総雨量718mm |
| (7) 関係市町 | 備前市、和気町 |

この図は、国土交通省国土地理院が管理する航空レーザー測量データを使用したものである。測量法に基づく国土地理院長承認(使用)R 1JHs 1085

