

# 岡山県の人口 (平成30年7月1日現在)

## (岡山県毎月流動人口調査の結果概要)

### 1 総人口

平成30年7月1日現在の岡山県推計人口は1,900,713人

- ・ 男 : 913,348人 女 : 987,365人
- ・ 前月比 : 340人減少

<内訳>

- ・ 日本人 : 1,860,757人  
541人減少(自然減450人、社会減91人)
- ・ 外国人 : 21,431人  
201人増加(自然増3人、社会増198人)

なお、総人口には国勢調査時の不詳(18,525人)を含んでいるので、日本人と外国人の合計は総人口と一致しない。

### 2 市町村別状況

- ・ 市部 増 加 : 倉敷市、総社市など5市  
減 少 : 玉野市、真庭市など10市
- ・ 郡部 増 加 : 矢掛町、早島町など5町1村  
減 少 : 奈義町、美咲町など5町1村

注) この人口調査は、平成27年の国勢調査結果(確定値)の人口に、その後の人口移動を加減して推計したものです。

#### 岡山県毎月流動人口調査とは

国勢調査の人口に住民基本台帳の日本人及び外国人の出生、死亡、転入、転出の数を加減して推計しています。

調査事項は次のとおりです。

- |                      |                          |
|----------------------|--------------------------|
| 1 男女別の出生数            | 4 県外への転出者の性別、年齢及び転出先の住所地 |
| 2 男女別の死亡者数及び死亡時の年齢   | 5 男女別の職権登録者数及び職権消除者      |
| 3 転入者の性別、年齢及び転入前の住所地 | 6 男女別の帰化者及び国籍喪失者         |

岡山県総合政策局統計分析課

調査結果はインターネット上でも公表しています⇒『岡山県毎月流動人口調査』で検索

<http://www.pref.okayama.jp/soshiki/15/>

表1 市町村別推計人口

区分	平成30年7月1日現在人口			平成30年6月中の日本人の人口動態										
				自然動態			社会動態							
	総数	男	女	出生	死亡	増減数	転入			転出			増減数	
							県内	県外	その他	県内	県外	その他		
県計	1,900,713	913,348	987,365	1,156	1,606	△ 450	1,358	1,751	15	1,358	1,855	2	△ 91	△ 541
市部計	1,789,116	859,970	929,146	1,097	1,469	△ 372	1,205	1,662	14	1,227	1,735	2	△ 83	△ 455
郡部計	111,597	53,378	58,219	59	137	△ 78	153	89	1	131	120	0	△ 8	△ 86
岡山市	720,994	346,812	374,182	478	497	△ 19	403	794	9	418	864	0	△ 76	△ 95
北区	311,094	151,929	159,165	215	212	3	384	454	7	463	458	0	△ 76	△ 73
中区	147,770	69,420	78,350	87	100	△ 13	294	126	1	227	178	0	16	3
東区	94,565	44,863	49,702	51	81	△ 30	112	87	0	137	66	0	△ 4	△ 34
南区	167,565	80,600	86,965	125	104	21	284	127	1	262	162	0	△ 12	9
倉敷市	476,451	229,549	246,902	328	352	△ 24	335	477	1	261	429	2	121	97
津山市	101,325	48,539	52,786	67	100	△ 33	77	80	1	68	89	0	1	△ 32
玉野市	58,571	28,431	30,140	25	72	△ 47	53	21	0	70	39	0	△ 35	△ 82
笠岡市	48,117	22,825	25,292	18	52	△ 34	28	38	2	49	44	0	△ 25	△ 59
井原市	39,856	18,994	20,862	17	47	△ 30	6	33	0	28	37	0	△ 26	△ 56
総社市	67,620	32,691	34,929	42	43	△ 1	92	30	0	64	48	0	10	9
高梁市	30,583	14,851	15,732	6	50	△ 44	18	18	0	33	10	0	△ 7	△ 51
新見市	29,015	13,827	15,188	14	31	△ 17	12	24	0	32	22	0	△ 18	△ 35
備前市	33,514	15,984	17,530	17	31	△ 14	21	48	0	37	25	0	7	△ 7
瀬戸内市	36,240	17,209	19,031	11	27	△ 16	50	24	0	38	18	0	18	2
赤磐市	42,729	20,546	22,183	20	34	△ 14	52	16	0	34	25	0	9	△ 5
真庭市	44,123	20,971	23,152	25	66	△ 41	27	19	0	43	34	0	△ 31	△ 72
美作市	26,607	12,696	13,911	15	38	△ 23	7	17	1	23	20	0	△ 18	△ 41
浅口市	33,371	16,045	17,326	14	29	△ 15	24	23	0	29	31	0	△ 13	△ 28
和気郡														
和気町	13,917	6,557	7,360	2	16	△ 14	20	22	0	12	8	0	22	8
都窪郡														
早島町	12,359	5,900	6,459	10	8	2	30	6	1	23	6	0	8	10
浅口郡														
里庄町	10,984	5,197	5,787	4	12	△ 8	15	8	0	7	6	0	10	2
小田郡														
矢掛町	13,677	6,521	7,156	10	13	△ 3	10	12	0	20	6	0	△ 4	△ 7
真庭郡														
新庄村	846	390	456	1	0	1	1	0	0	0	0	0	1	2
苫田郡														
鏡野町	12,263	5,878	6,385	8	16	△ 8	17	5	0	22	9	0	△ 9	△ 17
勝田郡計	16,543	8,057	8,486	16	18	△ 2	15	23	0	11	62	0	△ 35	△ 37
勝央町	10,953	5,282	5,671	11	11	0	12	13	0	6	11	0	8	8
奈義町	5,590	2,775	2,815	5	7	△ 2	3	10	0	5	51	0	△ 43	△ 45
英田郡														
西粟倉村	1,423	665	758	0	4	△ 4	1	2	0	1	1	0	1	△ 3
久米郡計	18,311	8,738	9,573	7	28	△ 21	31	7	0	21	15	0	2	△ 19
久米南町	4,690	2,231	2,459	1	12	△ 11	10	3	0	4	3	0	6	△ 5
美咲町	13,621	6,507	7,114	6	16	△ 10	21	4	0	17	12	0	△ 4	△ 14
加賀郡														
吉備中央町	11,274	5,475	5,799	1	22	△ 21	13	4	0	14	7	0	△ 4	△ 25

注1) 日本人の人口動態の「転入」欄の「その他」とは、「職権登録」及び「外国人の日本への帰化」を、「転出」欄の「その他」とは、「職権消除」及び「日本人の国籍喪失」を表している。

注2) 岡山市の県内転入・県内転出の計は、同市の4区(北区、中区、東区、南区)間相互の移動件数を含んでいないため、4区の合計と一致しない。

【参考】

区分	平成30年6月中の外国人の人口動態											対前月人口増減数	前年同月人口 (H29. 7. 1)
	自然動態			社会動態							外国人増減数		
	出生	死亡	増減数	転入			転出			増減数			
				県内	県外	その他	県内	県外	その他				
県計	8	5	3	115	652	5	115	292	167	198	201	△ 340	1,909,551
市部計	8	5	3	103	614	5	108	279	156	179	182	△ 273	1,796,444
郡部計	0	0	0	12	38	0	7	13	11	19	19	△ 67	113,107
岡山市	6	2	4	24	274	0	48	141	73	36	40	△ 55	721,116
北区	4	2	2	19	188	0	63	114	39	△ 9	△ 7	△ 80	311,172
中区	1	0	1	11	15	0	11	9	5	1	2	5	146,938
東区	0	0	0	8	28	0	2	7	14	13	13	△ 21	95,097
南区	1	0	1	29	43	0	15	11	15	31	32	41	167,909
倉敷市	1	2	△ 1	21	101	3	33	60	41	△ 9	△ 10	87	477,285
津山市	1	0	1	6	18	0	0	3	11	10	11	△ 21	102,004
玉野市	0	0	0	2	22	0	0	7	5	12	12	△ 70	59,459
笠岡市	0	0	0	0	8	0	7	2	5	△ 6	△ 6	△ 65	48,958
井原市	0	0	0	6	31	0	0	10	6	21	21	△ 35	40,365
総社市	0	0	0	11	28	0	0	8	5	26	26	35	67,239
高梁市	0	0	0	2	6	0	2	0	0	6	6	△ 45	31,099
新見市	0	0	0	0	3	0	0	2	0	1	1	△ 34	29,670
備前市	0	0	0	10	13	0	0	6	0	17	17	10	34,039
瀬戸内市	0	0	0	1	72	1	15	31	0	28	28	30	36,525
赤磐市	0	1	△ 1	15	8	0	0	0	4	19	18	13	42,905
真庭市	0	0	0	1	6	1	1	3	0	4	4	△ 68	44,916
美作市	0	0	0	4	4	0	2	5	0	1	1	△ 40	27,106
浅口市	0	0	0	0	20	0	0	1	6	13	13	△ 15	33,758
和気郡													
和気町	0	0	0	4	2	0	1	4	1	0	0	8	14,094
都窪郡													
早島町	0	0	0	0	1	0	1	0	0	0	0	10	12,282
浅口郡													
里庄町	0	0	0	0	2	0	0	0	0	2	2	4	11,024
小田郡													
矢掛町	0	0	0	7	16	0	2	2	1	18	18	11	13,812
真庭郡													
新庄村	0	0	0	0	0	0	0	0	0	0	0	2	855
苫田郡													
鏡野町	0	0	0	1	0	0	0	2	0	△ 1	△ 1	△ 18	12,499
勝田郡計	0	0	0	0	0	0	0	0	0	0	0	△ 37	16,840
勝央町	0	0	0	0	0	0	0	0	0	0	0	8	11,049
奈義町	0	0	0	0	0	0	0	0	0	0	0	△ 45	5,791
英田郡													
西粟倉村	0	0	0	0	0	0	0	0	0	0	0	△ 3	1,439
久米郡計	0	0	0	0	4	0	1	1	6	△ 4	△ 4	△ 23	18,648
久米南町	0	0	0	0	4	0	0	0	0	4	4	△ 1	4,722
美咲町	0	0	0	0	0	0	1	1	6	△ 8	△ 8	△ 22	13,926
加賀郡													
吉備中央町	0	0	0	0	13	0	2	4	3	4	4	△ 21	11,614

注3) 外国人の人口動態の「転入」欄の「その他」とは、「職権登録」及び「日本人の外国国籍への変更」を、「転出」欄の「その他」とは、「職権消除」及び「外国人の国籍喪失」を表している。

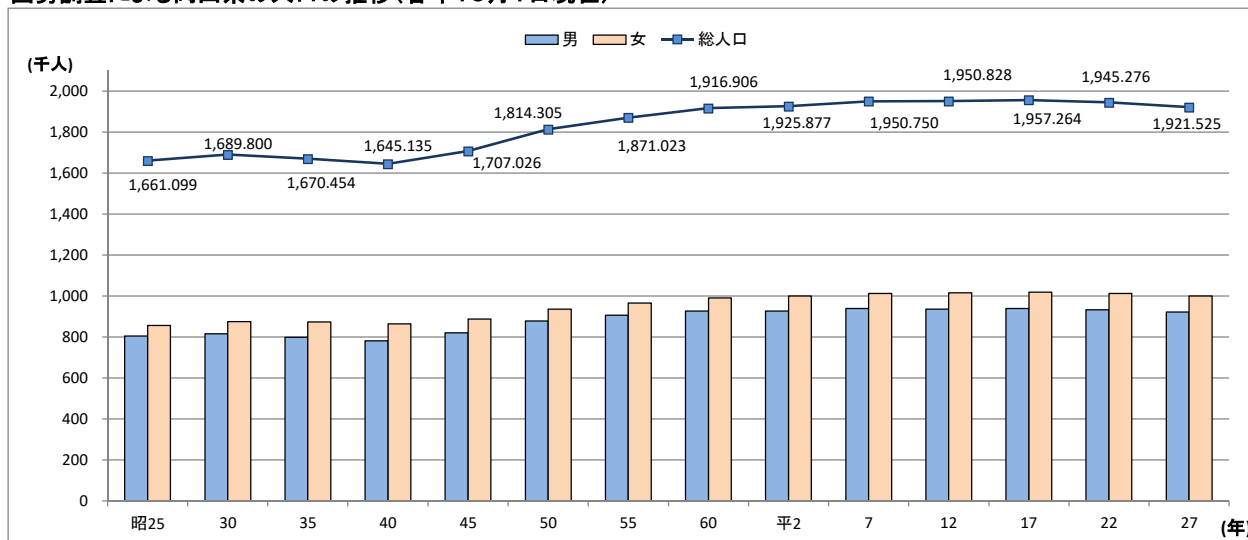
表2 年齢階級別移動状況（平成30年6月中）

区分	県内移動			県外移動						その他移動						増減数		
				転入			転出			その他転入			その他転出					
	総数	男	女	総数	男	女	総数	男	女	総数	男	女	総数	男	女	総数	男	女
県計	1,473	738	735	2,403	1,309	1,094	2,147	1,155	992	20	18	2	169	67	102	107	105	2
うち日本人	1,358	687	671	1,751	1,002	749	1,855	1,019	836	15	14	1	2	1	1	△ 91	△ 4	△ 87
0～14歳	150	82	68	202	101	101	156	73	83	0	0	0	5	1	4	41	27	14
うち日本人	150	82	68	190	92	98	155	72	83	0	0	0	1	0	1	34	20	14
15～24歳	280	150	130	706	414	292	562	324	238	5	4	1	44	29	15	105	65	40
うち日本人	239	123	116	414	260	154	436	263	173	3	3	0	0	0	0	△ 19	0	△ 19
25～49歳	812	402	410	1,191	618	573	1,118	590	528	7	7	0	116	34	82	△ 36	1	△ 37
うち日本人	740	379	361	858	484	374	962	521	441	5	5	0	0	0	0	△ 99	△ 32	△ 67
50～64歳	113	68	45	179	119	60	177	109	68	3	3	0	1	1	0	4	12	△ 8
うち日本人	112	67	45	167	109	58	169	104	65	2	2	0	0	0	0	0	7	△ 7
65歳以上	118	36	82	125	57	68	134	59	75	5	4	1	3	2	1	△ 7	0	△ 7
うち日本人	117	36	81	122	57	65	133	59	74	5	4	1	1	1	0	△ 7	1	△ 8

注) 本表は、平成30年6月1日～30日までの社会動態を年齢階級別に集計したものである。  
 「その他移動」欄の「その他転入」とは、「職権登録」及び「帰化」、「日本人の外国国籍への変更」を、「その他転出」とは、「職権消除」及び「日本人、外国人の国籍喪失」を表している。

【参考】

国勢調査による岡山県の人口の推移(各年10月1日現在)



過去1年間の人口の動き

区分	各月1日推計人口					前月中の人口動態						人口増減数
	総数	男	女	日本人	外国人	日本人			外国人			
						自然動態	社会動態	増減数	自然動態	社会動態	増減数	
平成29年 7月	1,909,551	917,017	992,534	1,870,971	20,055	△ 374	13	△ 361	3	95	98	△ 263
8月	1,909,247	916,984	992,263	1,870,582	20,140	△ 397	8	△ 389	2	83	85	△ 304
9月	1,908,767	916,730	992,037	1,870,062	20,180	△ 236	△ 284	△ 520	1	39	40	△ 480
10月	1,908,447	916,513	991,934	1,869,489	20,433	△ 240	△ 333	△ 573	△ 4	257	253	△ 320
11月	1,908,934	916,950	991,984	1,869,125	21,284	△ 554	190	△ 364	1	850	851	△ 487
12月	1,908,256	916,740	991,516	1,868,420	21,311	△ 665	△ 40	△ 705	4	23	27	△ 678
平成30年 1月	1,907,658	916,498	991,160	1,867,701	21,432	△ 617	△ 102	△ 719	5	116	121	△ 598
2月	1,906,464	915,923	990,541	1,866,501	21,438	△ 1,102	△ 98	△ 1,200	5	1	6	△ 1,194
3月	1,904,964	915,222	989,742	1,865,245	21,194	△ 902	△ 354	△ 1,256	8	△ 252	△ 244	△ 1,500
4月	1,900,689	912,935	987,754	1,861,209	20,955	△ 832	△ 3,204	△ 4,036	△ 2	△ 237	△ 239	△ 4,275
5月	1,901,678	913,609	988,069	1,861,910	21,243	△ 519	1,220	701	3	285	288	989
6月	1,901,053	913,424	987,629	1,861,298	21,230	△ 559	△ 53	△ 612	0	△ 13	△ 13	△ 625
7月	1,900,713	913,348	987,365	1,860,757	21,431	△ 450	△ 91	△ 541	3	198	201	△ 340

注) 各月1日推計人口について、総数には国勢調査時の不詳(18,525人)を含んでいるので、日本人と外国人の合計は総数と一致しない。