

岡山県の人口 (平成31年3月1日現在)

(岡山県毎月流動人口調査の結果概要)

1 総人口

平成31年3月1日現在の岡山県推計人口は1,896,329人

- ・ 男 : 912,027人 女 : 984,302人
- ・ 前月比 : 1,404人減少

<内訳>

- ・ 日本人 : 1,854,070人
1,355人減少(自然減898人、社会減457人)
- ・ 外国人 : 23,734人
49人減少(自然増 2人、社会減 51人)

なお、総人口には国勢調査時の不詳(18,525人)を含んでいるので、日本人と外国人の合計は総人口と一致しない。

2 市町村別状況

- ・ 市部 増 加 : 赤磐市
減 少 : 岡山市、倉敷市など14市
- ・ 郡部 増 加 : 里庄町、勝央町
減 少 : 吉備中央町、鏡野町など8町2村

注) この人口調査は、平成27年の国勢調査結果(確定値)の人口に、その後の人口移動を加減して推計したものです。

岡山県毎月流動人口調査とは

国勢調査の人口に住民基本台帳の日本人及び外国人の出生、死亡、転入、転出の数を加減して推計しています。

調査事項は次のとおりです。

- | | |
|----------------------|--------------------------|
| 1 男女別の出生数 | 4 県外への転出者の性別、年齢及び転出先の住所地 |
| 2 男女別の死亡者数及び死亡時の年齢 | 5 男女別の職権登録者数及び職権消除者 |
| 3 転入者の性別、年齢及び転入前の住所地 | 6 男女別の帰化者及び国籍喪失者 |

岡山県総合政策局統計分析課

調査結果はインターネット上でも公表しています⇒『岡山県毎月流動人口調査』で検索

<http://www.pref.okayama.jp/soshiki/15/>

表1 市町村別推計人口

区分	平成31年3月1日現在人口			平成31年2月中の日本人の人口動態										
				自然動態			社会動態							
	総数	男	女	出生	死亡	増減数	転入			転出			増減数	
							県内	県外	その他	県内	県外	その他		
県計	1,896,329	912,027	984,302	1,047	1,945	△ 898	1,625	1,666	17	1,625	2,134	6	△ 457	△ 1,355
市部計	1,785,388	858,936	926,452	983	1,808	△ 825	1,493	1,603	14	1,448	2,036	6	△ 380	△ 1,205
郡部計	110,941	53,091	57,850	64	137	△ 73	132	63	3	177	98	0	△ 77	△ 150
岡山市	720,958	347,132	373,826	397	596	△ 199	480	814	9	509	887	2	△ 95	△ 294
北区	311,182	152,139	159,043	166	252	△ 86	475	482	3	517	466	2	△ 25	△ 111
中区	148,016	69,573	78,443	106	119	△ 13	322	141	4	281	180	0	6	△ 7
東区	94,283	44,769	49,514	40	95	△ 55	162	52	0	160	73	0	△ 19	△ 74
南区	167,477	80,651	86,826	85	130	△ 45	310	139	2	340	168	0	△ 57	△ 102
倉敷市	475,760	229,346	246,414	284	448	△ 164	361	417	2	353	564	2	△ 139	△ 303
津山市	101,026	48,443	52,583	55	115	△ 60	103	73	0	92	117	0	△ 33	△ 93
玉野市	58,183	28,250	29,933	29	73	△ 44	67	29	0	62	37	0	△ 3	△ 47
笠岡市	47,703	22,662	25,041	18	59	△ 41	20	50	0	45	57	1	△ 33	△ 74
井原市	39,592	18,879	20,713	13	48	△ 35	19	39	0	22	43	1	△ 8	△ 43
総社市	68,005	32,908	35,097	48	54	△ 6	117	37	0	67	60	0	27	21
高梁市	30,123	14,674	15,449	17	41	△ 24	35	23	0	58	61	0	△ 61	△ 85
新見市	28,686	13,667	15,019	13	59	△ 46	10	7	0	18	33	0	△ 34	△ 80
備前市	33,276	15,941	17,335	18	50	△ 32	42	28	0	57	36	0	△ 23	△ 55
瀬戸内市	36,057	17,157	18,900	17	47	△ 30	56	16	0	38	29	0	5	△ 25
赤磐市	42,731	20,536	22,195	29	52	△ 23	108	21	0	47	32	0	50	27
真庭市	43,717	20,778	22,939	11	69	△ 58	21	27	2	29	34	0	△ 13	△ 71
美作市	26,326	12,588	13,738	15	50	△ 35	20	7	1	19	23	0	△ 14	△ 49
浅口市	33,245	15,975	17,270	19	47	△ 28	34	15	0	32	23	0	△ 6	△ 34
和気郡														
和気町	13,789	6,536	7,253	10	23	△ 13	13	25	3	29	9	0	3	△ 10
都窪郡														
早島町	12,413	5,930	6,483	6	16	△ 10	35	7	0	27	6	0	9	△ 1
浅口郡														
里庄町	11,022	5,222	5,800	5	9	△ 4	22	3	0	7	6	0	12	8
小田郡														
矢掛町	13,595	6,481	7,114	7	15	△ 8	13	4	0	8	11	0	△ 2	△ 10
真庭郡														
新庄村	824	379	445	0	1	△ 1	1	0	0	0	2	0	△ 1	△ 2
苫田郡														
鏡野町	12,176	5,845	6,331	6	18	△ 12	5	6	0	20	7	0	△ 16	△ 28
勝田郡計	16,550	8,075	8,475	16	13	3	22	11	0	22	17	0	△ 6	△ 3
勝央町	10,952	5,288	5,664	12	8	4	20	9	0	15	12	0	2	6
奈義町	5,598	2,787	2,811	4	5	△ 1	2	2	0	7	5	0	△ 8	△ 9
英田郡														
西粟倉村	1,405	662	743	2	2	0	0	0	0	0	4	0	△ 4	△ 4
久米郡計	18,139	8,643	9,496	10	25	△ 15	14	6	0	24	15	0	△ 19	△ 34
久米南町	4,620	2,200	2,420	4	12	△ 8	1	1	0	7	3	0	△ 8	△ 16
美咲町	13,519	6,443	7,076	6	13	△ 7	13	5	0	17	12	0	△ 11	△ 18
加賀郡														
吉備中央町	11,028	5,318	5,710	2	15	△ 13	7	1	0	40	21	0	△ 53	△ 66

注1) 日本人の人口動態の「転入」欄の「その他」とは、「職権登録」及び「外国人の日本への帰化」を、「転出」欄の「その他」とは、「職権消除」及び「日本人の国籍喪失」を表している。

注2) 岡山市の県内転入・県内転出の計は、同市の4区(北区、中区、東区、南区)間相互の移動件数を含んでいないため、4区の合計と一致しない。

【参考】

区分	平成31年2月中の外国人の人口動態											対前月人口増減数	前年同月人口 (H30. 3. 1)
	自然動態			社会動態							外国人増減数		
	出生	死亡	増減数	転入			転出			増減数			
				県内	県外	その他	県内	県外	その他				
県計	9	7	2	149	524	2	149	444	133	△ 51	△ 49	△ 1,404	1,904,964
市部計	9	7	2	137	494	2	136	432	127	△ 62	△ 60	△ 1,265	1,792,637
郡部計	0	0	0	12	30	0	13	12	6	11	11	△ 139	112,327
岡山市	6	5	1	30	236	0	58	254	74	△ 120	△ 119	△ 413	721,197
北区	5	1	4	23	150	0	64	188	51	△ 130	△ 126	△ 237	310,650
中区	1	1	0	5	32	0	6	18	9	4	4	△ 3	147,704
東区	0	0	0	12	34	0	2	12	3	29	29	△ 45	94,868
南区	0	3	△ 3	24	20	0	20	36	11	△ 23	△ 26	△ 128	167,975
倉敷市	2	2	0	32	139	2	23	30	25	95	95	△ 208	476,790
津山市	0	0	0	11	21	0	3	10	2	17	17	△ 76	101,760
玉野市	0	0	0	4	16	0	4	9	4	3	3	△ 44	58,937
笠岡市	0	0	0	0	7	0	13	5	1	△ 12	△ 12	△ 86	48,540
井原市	0	0	0	7	20	0	0	5	10	12	12	△ 31	40,085
総社市	0	0	0	27	16	0	10	51	5	△ 23	△ 23	△ 2	67,435
高梁市	1	0	1	2	12	0	2	1	0	11	12	△ 73	30,778
新見市	0	0	0	0	0	0	0	10	0	△ 10	△ 10	△ 90	29,348
備前市	0	0	0	2	5	0	1	11	0	△ 5	△ 5	△ 60	33,805
瀬戸内市	0	0	0	4	3	0	9	20	3	△ 25	△ 25	△ 50	36,336
赤磐市	0	0	0	2	3	0	11	0	1	△ 7	△ 7	20	42,839
真庭市	0	0	0	6	0	0	2	0	1	3	3	△ 68	44,452
美作市	0	0	0	8	11	0	0	20	1	△ 2	△ 2	△ 51	26,820
浅口市	0	0	0	2	5	0	0	6	0	1	1	△ 33	33,515
和気郡													
和気町	0	0	0	7	2	0	1	3	5	0	0	△ 10	13,986
都窪郡													
早島町	0	0	0	0	1	0	2	0	0	△ 1	△ 1	△ 2	12,360
浅口郡													
里庄町	0	0	0	0	10	0	0	0	0	10	10	18	11,002
小田郡													
矢掛町	0	0	0	3	7	0	0	2	1	7	7	△ 3	13,736
真庭郡													
新庄村	0	0	0	0	0	0	0	1	0	△ 1	△ 1	△ 3	855
苫田郡													
鏡野町	0	0	0	0	8	0	0	3	0	5	5	△ 23	12,355
勝田郡計	0	0	0	0	0	0	0	0	0	0	0	△ 3	16,813
勝央町	0	0	0	0	0	0	0	0	0	0	0	6	10,998
奈義町	0	0	0	0	0	0	0	0	0	0	0	△ 9	5,815
英田郡													
西粟倉村	0	0	0	0	0	0	0	0	0	0	0	△ 4	1,436
久米郡計	0	0	0	2	0	0	0	0	0	2	2	△ 32	18,431
久米南町	0	0	0	2	0	0	0	0	0	2	2	△ 14	4,697
美咲町	0	0	0	0	0	0	0	0	0	0	0	△ 18	13,734
加賀郡													
吉備中央町	0	0	0	0	2	0	10	3	0	△ 11	△ 11	△ 77	11,353

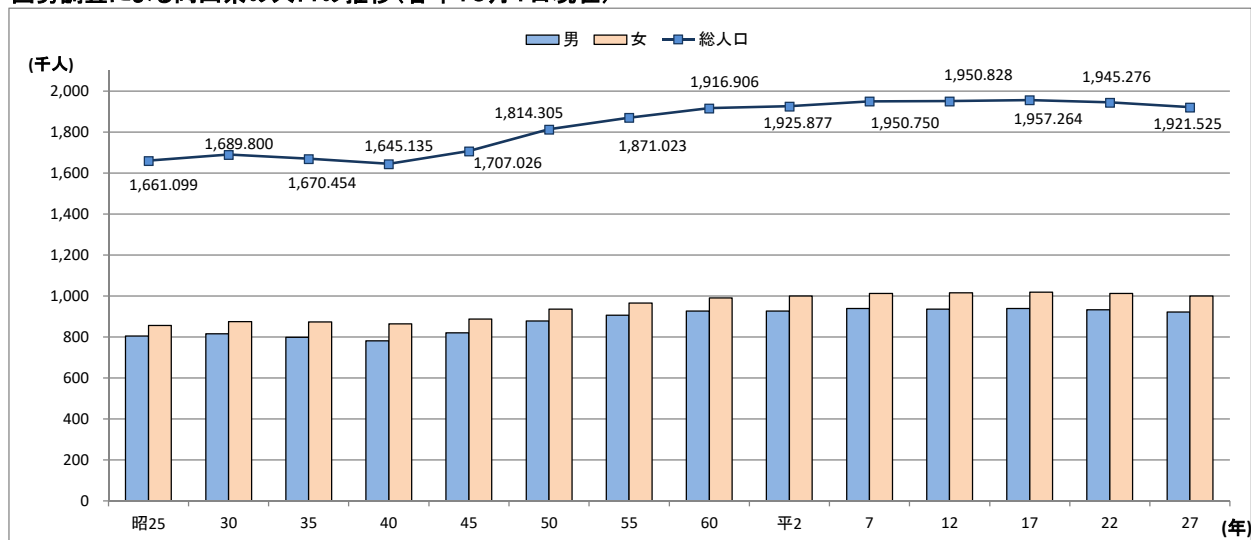
注3) 外国人の人口動態の「転入」欄の「その他」とは、「職権登録」及び「日本人の外国国籍への変更」を、「転出」欄の「その他」とは、「職権消除」及び「外国人の国籍喪失」を表している。

表2 年齢階級別移動状況 (平成31年2月中)

区分	県内移動			県外移動						その他移動						増減数		
				転入			転出			その他転入			その他転出					
	総数	男	女	総数	男	女	総数	男	女	総数	男	女	総数	男	女	総数	男	女
県計	1,774	857	917	2,190	1,224	966	2,578	1,327	1,251	19	9	10	139	59	80	△ 508	△ 153	△ 355
うち日本人	1,625	797	828	1,666	926	740	2,134	1,103	1,031	17	7	10	6	4	2	△ 457	△ 174	△ 283
0～14歳	215	115	100	169	89	80	196	92	104	1	1	0	2	0	2	△ 28	△ 2	△ 26
うち日本人	209	110	99	159	84	75	195	91	104	0	0	0	1	0	1	△ 37	△ 7	△ 30
15～24歳	393	177	216	637	369	268	912	427	485	1	0	1	57	24	33	△ 331	△ 82	△ 249
うち日本人	318	148	170	425	244	181	684	336	348	1	0	1	0	0	0	△ 258	△ 92	△ 166
25～49歳	877	433	444	1,125	633	492	1,215	680	535	7	4	3	69	29	40	△ 152	△ 72	△ 80
うち日本人	809	407	402	836	473	363	1,013	555	458	6	3	3	4	3	1	△ 175	△ 82	△ 93
50～64歳	166	95	71	164	98	66	143	89	54	6	2	4	8	5	3	19	6	13
うち日本人	166	95	71	152	91	61	133	83	50	6	2	4	0	0	0	25	10	15
65歳以上	123	37	86	95	35	60	112	39	73	4	2	2	3	1	2	△ 16	△ 3	△ 13
うち日本人	123	37	86	94	34	60	109	38	71	4	2	2	1	1	0	△ 12	△ 3	△ 9

注)本表は、平成31年2月1日～28日までの社会動態を年齢階級別に集計したものである。
 「その他移動」欄の「その他転入」とは、「職権登録」及び「帰化」、「日本人の外国国籍への変更」を、「その他転出」とは、「職権消除」及び「日本人、外国人の国籍喪失」を表している。

【参考】
 国勢調査による岡山県の人口の推移(各年10月1日現在)



過去1年間の人口の動き

区分	各月1日推計人口					前月中の人口動態						人口増減数
	総数	男	女	日本人	外国人	日本人			外国人			
						自然動態	社会動態	増減数	自然動態	社会動態	増減数	
平成30年 3月	1,904,964	915,222	989,742	1,865,245	21,194	△ 902	△ 354	△ 1,256	8	△ 252	△ 244	△ 1,500
4月	1,900,689	912,935	987,754	1,861,209	20,955	△ 832	△ 3,204	△ 4,036	△ 2	△ 237	△ 239	△ 4,275
5月	1,901,678	913,609	988,069	1,861,910	21,243	△ 519	1,220	701	3	285	288	989
6月	1,901,053	913,424	987,629	1,861,298	21,230	△ 559	△ 53	△ 612	0	△ 13	△ 13	△ 625
7月	1,900,713	913,348	987,365	1,860,757	21,431	△ 450	△ 91	△ 541	3	198	201	△ 340
8月	1,900,511	913,367	987,144	1,860,282	21,704	△ 494	19	△ 475	△ 2	275	273	△ 202
9月	1,900,000	913,094	986,906	1,859,508	21,967	△ 504	△ 270	△ 774	11	252	263	△ 511
10月	1,899,739	913,024	986,715	1,858,872	22,342	△ 404	△ 232	△ 636	1	374	375	△ 261
11月	1,900,067	913,357	986,710	1,858,345	23,197	△ 679	152	△ 527	10	845	855	328
12月	1,899,482	913,153	986,329	1,857,523	23,434	△ 741	△ 81	△ 822	0	237	237	△ 585
平成31年 1月	1,898,868	912,971	985,897	1,856,702	23,641	△ 694	△ 127	△ 821	0	207	207	△ 614
2月	1,897,733	912,553	985,180	1,855,425	23,783	△ 1,033	△ 244	△ 1,277	2	140	142	△ 1,135
3月	1,896,329	912,027	984,302	1,854,070	23,734	△ 898	△ 457	△ 1,355	2	△ 51	△ 49	△ 1,404

注)各月1日推計人口について、総数には国勢調査時の不詳(18,525人)を含んでいるので、日本人と外国人の合計は総数と一致しない。