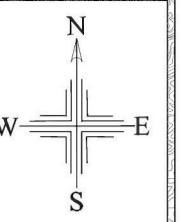
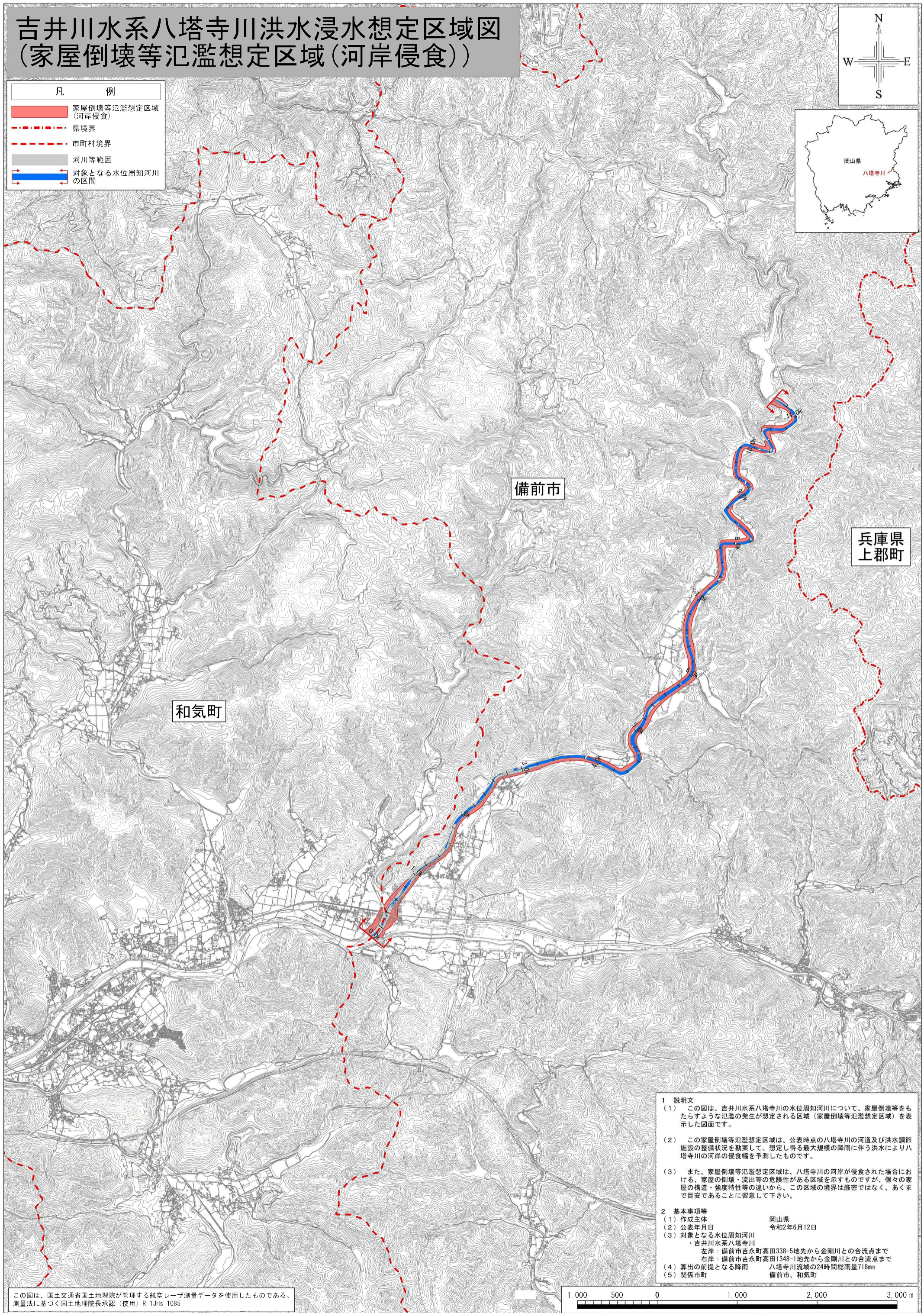


# 吉井川水系八塔寺川洪水浸水想定区域図 (家屋倒壊等氾濫想定区域(河岸侵食))



- 凡 例
- 家屋倒壊等氾濫想定区域(河岸侵食)
  - 県境界
  - 市町村境界
  - 河川等範囲
  - 対象となる水位周知河川の区間



- 1 説明文
- この図は、吉井川水系八塔寺川の水位周知河川について、家屋倒壊等をもたらすような氾濫の発生が想定される区域(家屋倒壊等氾濫想定区域)を表示した図面です。
  - この家屋倒壊等氾濫想定区域は、公表時点の八塔寺川の河道及び洪水調節施設の整備状況を勘案して、想定し得る最大規模の降雨に伴う洪水により八塔寺川の河岸の侵食幅を予測したものです。
  - また、家屋倒壊等氾濫想定区域は、八塔寺川の河岸が侵食された場合における、家屋の倒壊・流出等の危険性がある区域を示すものですが、個々の家屋の構造・強度特性等の違いから、この区域の境界は厳密ではなく、あくまで目安であることに留意して下さい。
- 2 基本事項等
- |                 |                              |
|-----------------|------------------------------|
| (1) 作成主体        | 岡山県                          |
| (2) 公表年月日       | 令和2年6月12日                    |
| (3) 対象となる水位周知河川 | 吉井川水系八塔寺川                    |
| 左岸              | 備前市吉永町高田338-5地先から金剛川との合流点まで  |
| 右岸              | 備前市吉永町高田1348-1地先から金剛川との合流点まで |
| (4) 算出の前提となる降雨  | 八塔寺川流域の24時間総雨量718mm          |
| (5) 関係市町        | 備前市、和気町                      |

この図は、国土交通省国土地理院が管理する航空レーザ測量データを使用したものである。  
測量法に基づく国土地理院長承認(使用) R 1JHs 1085

