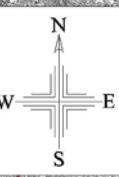
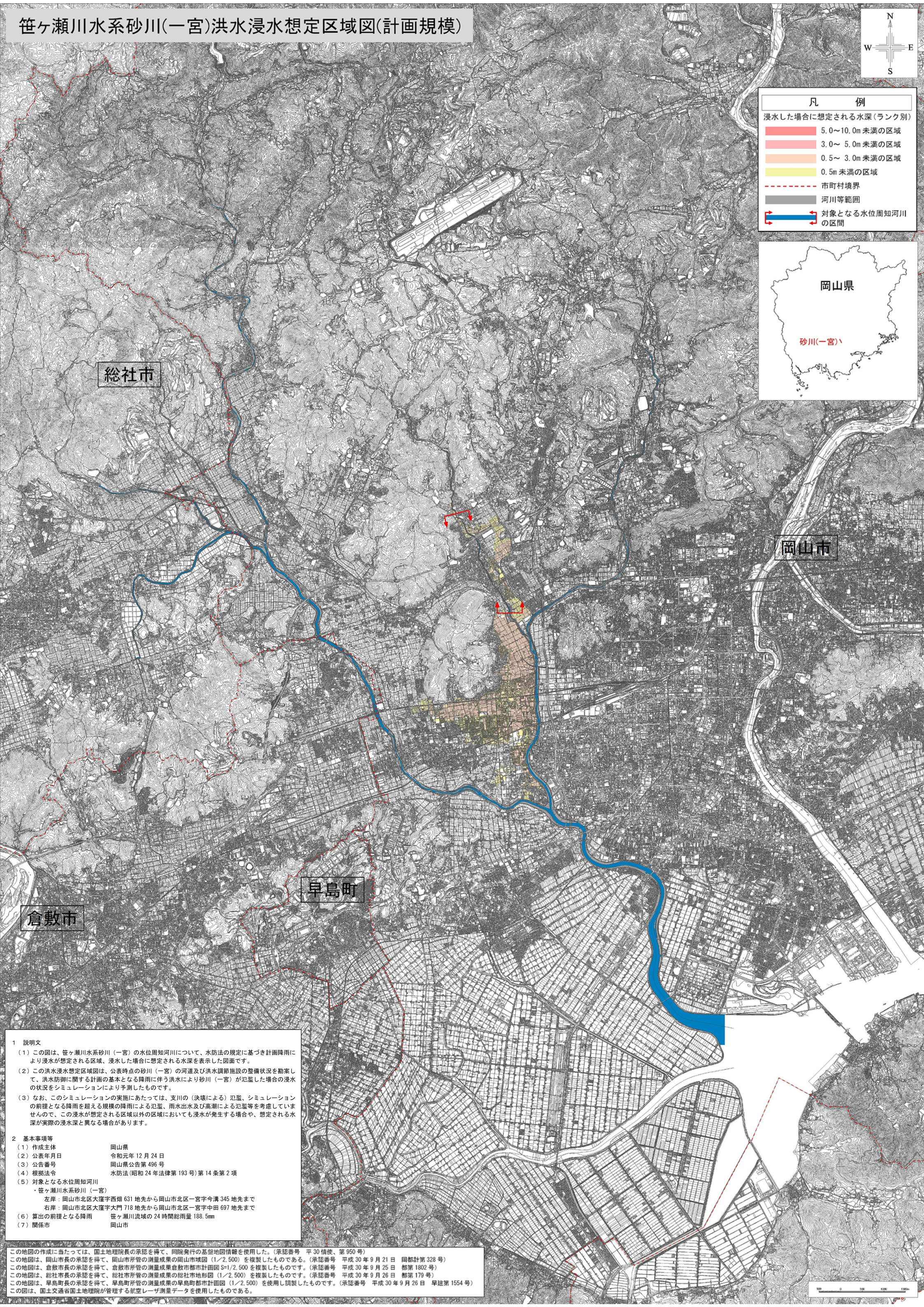


# 笹ヶ瀬川水系砂川(一宮)洪水浸水想定区域図(計画規模)



凡 例	
浸水した場合に想定される水深(ランク別)	
<span style="display:inline-block; width:15px; height:10px; background-color:#f08080;"></span>	5.0~10.0m未満の区域
<span style="display:inline-block; width:15px; height:10px; background-color:#ff6347;"></span>	3.0~ 5.0m未満の区域
<span style="display:inline-block; width:15px; height:10px; background-color:#ffa500;"></span>	0.5~ 3.0m未満の区域
<span style="display:inline-block; width:15px; height:10px; background-color:#ffff00;"></span>	0.5m未満の区域
<span style="display:inline-block; width:15px; border-top:1px dashed red;"></span>	市町村境界
<span style="display:inline-block; width:15px; border-top:1px solid gray;"></span>	河川等範囲
<span style="display:inline-block; width:15px; border-left:2px solid blue;"></span> <span style="display:inline-block; width:15px; border-right:2px solid blue;"></span>	対象となる水位周知河川の区間



**1 説明文**

(1) この図は、笹ヶ瀬川水系砂川(一宮)の水位周知河川について、水防法の規定に基づき計画降雨により浸水が想定される区域、浸水した場合に想定される水深を表示した図面です。

(2) この洪水浸水想定区域図は、公表時点の砂川(一宮)の河道及び洪水調節施設の整備状況を勘案して、洪水防御に関する計画の基本となる降雨に伴う洪水により砂川(一宮)が氾濫した場合の浸水の状況をシミュレーションにより予測したものです。

(3) なお、このシミュレーションの実施にあたっては、支川の(決壊による)氾濫、シミュレーションの前提となる降雨を超える規模の降雨による氾濫、雨水出水及び高潮による氾濫等を考慮していませんので、この浸水が想定される区域以外の区域においても浸水が発生する場合や、想定される水深が実際の浸水深と異なる場合があります。

**2 基本事項等**

(1) 作成主体	岡山県
(2) 公表年月日	令和元年12月24日
(3) 公告番号	岡山県公告第496号
(4) 根拠法令	水防法(昭和24年法律第193号)第14条第2項
(5) 対象となる水位周知河川	・ 笹ヶ瀬川水系砂川(一宮)
	左岸: 岡山市北区大窪字西畑631地先から岡山市北区一宮字今満345地先まで
	右岸: 岡山市北区大窪字大門718地先から岡山市北区一宮字中田697地先まで
(6) 算出の前提となる降雨	笹ヶ瀬川流域の24時間総雨量188.5mm
(7) 関係市	岡山市

この図の作成に当たっては、国土地理院長の承認を得て、同院発行の基礎地図情報を使用した。(承認番号 平30情使、第950号)

この図は、岡山市長の承認を得て、岡山市所管の測量成果の岡山市域図(1/2,500)を複製したものである。(承認番号 平成30年9月21日 岡都計第328号)

この図は、倉敷市長の承認を得て、倉敷市所管の測量成果の倉敷市都市計画図S=1/2,500を複製したものです。(承認番号 平成30年9月25日 都第1802号)

この図は、総社市長の承認を得て、総社市所管の測量成果の総社市地形図(1/2,500)を複製したものです。(承認番号 平成30年9月26日 都第179号)

この図は、早島町長の承認を得て、早島町所管の測量成果の早島町都市計画図(1/2,500)を使用し調製したものです。(承認番号 平成30年9月26日 早建第1554号)

この図は、国土交通省国土地理院が管理する航空レーザ測量データを使用したものである。

